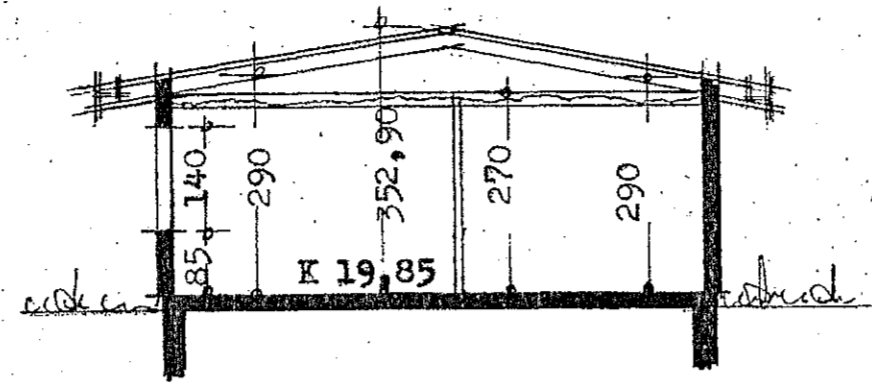
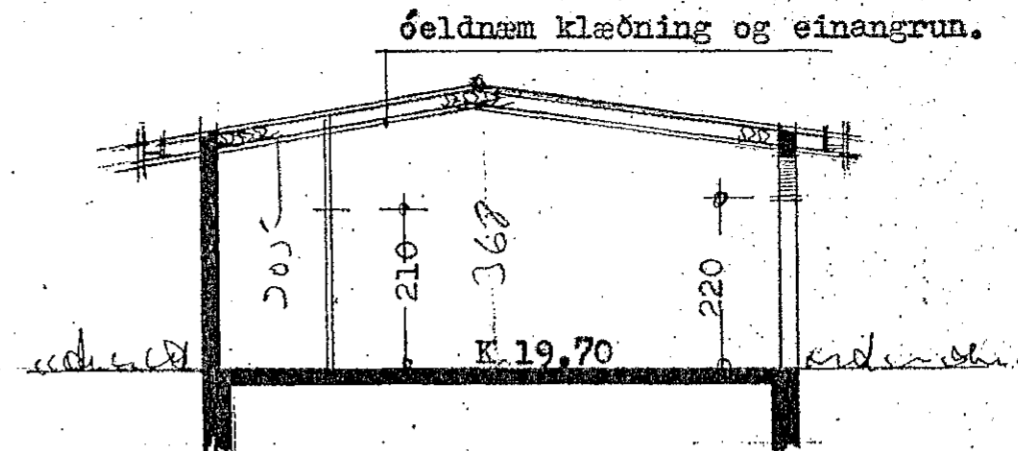


Skurður A-A

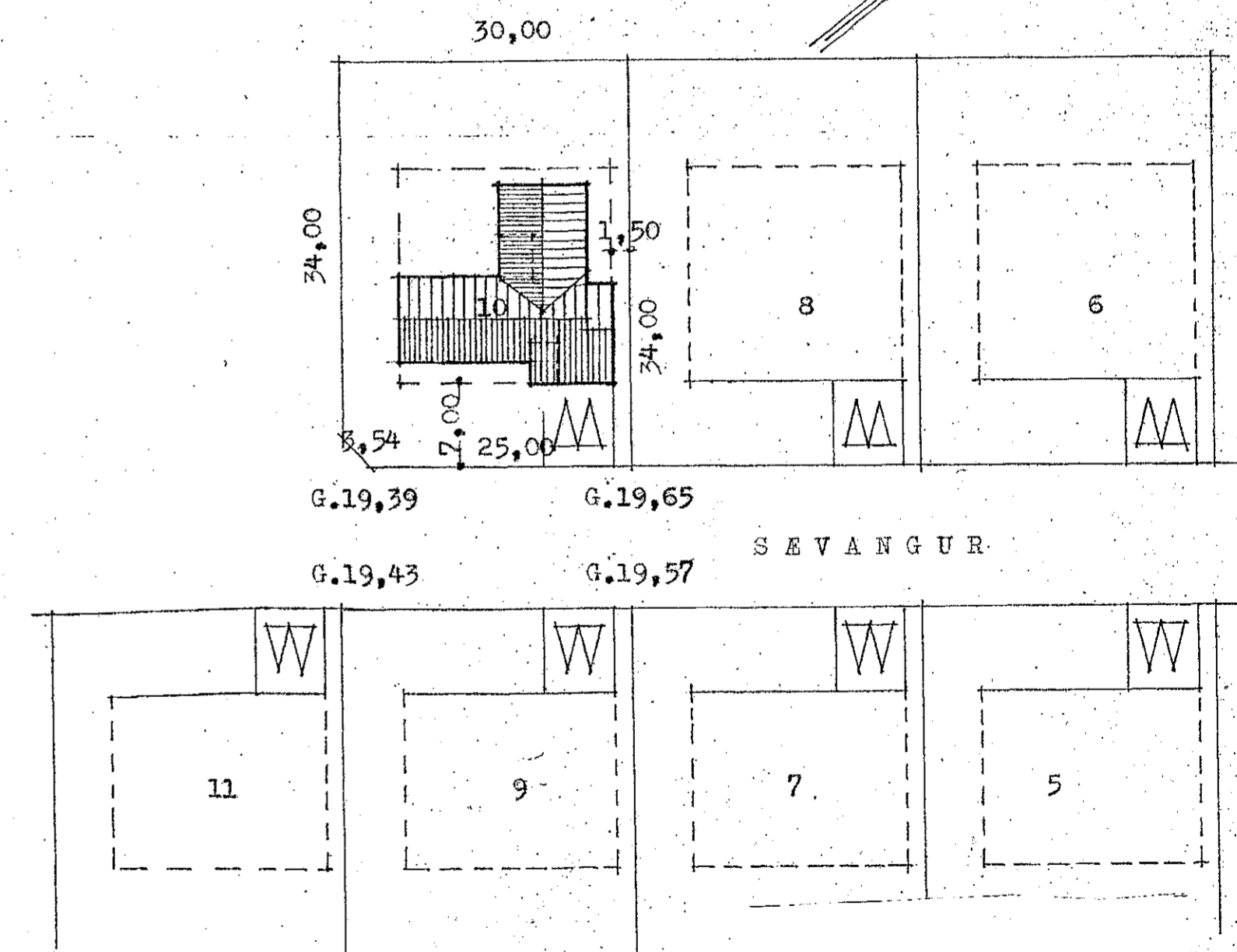
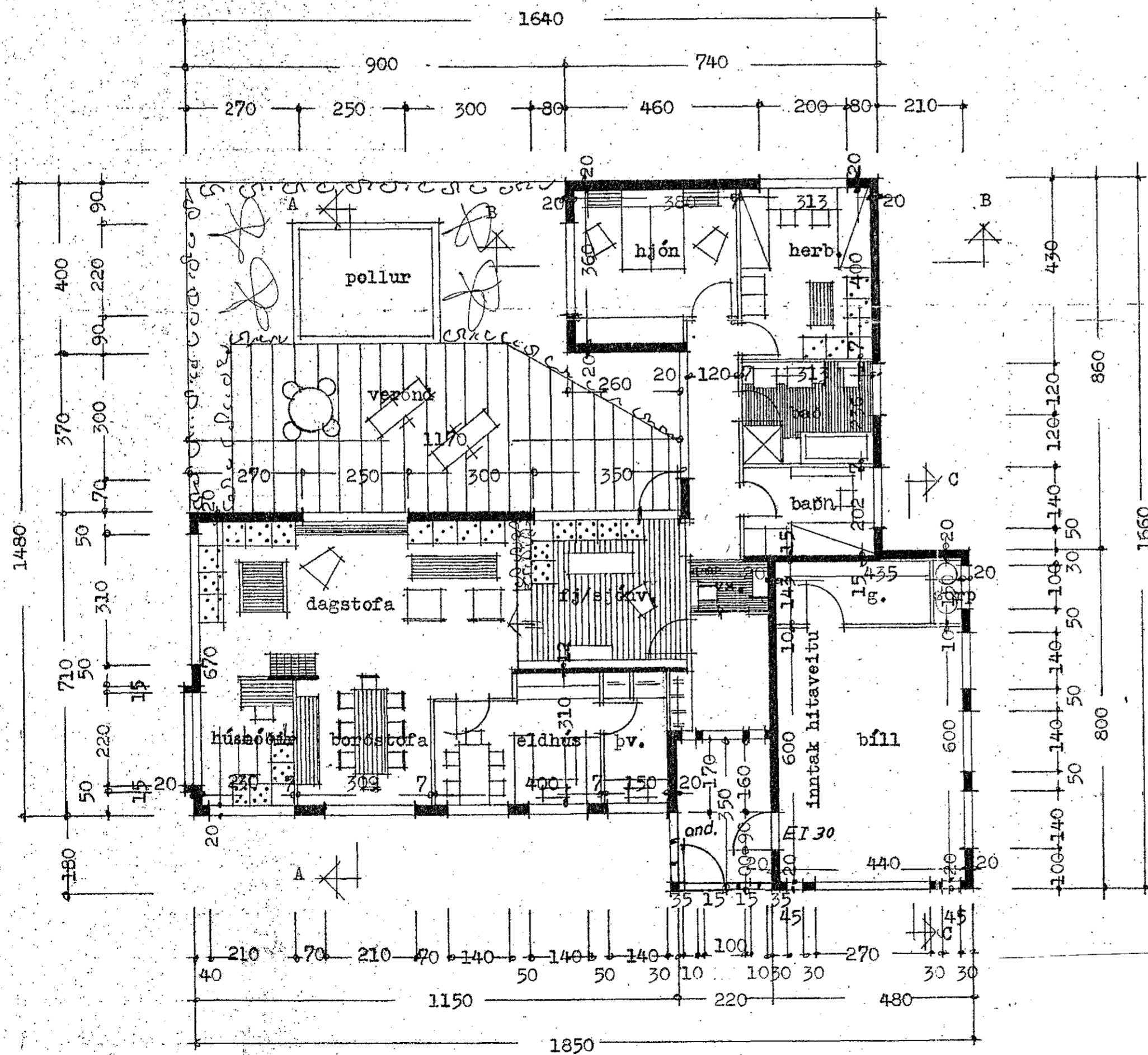


Skurður B-B



Skurður C-C

Óeldnað klæðning og einangrun.



Afstöðumynd 1:500 4/5 23 *Selmin Þrymadóttir*

Verkfræðistofa	Haldórs Hannessonar
Sævangur 10, Hafnarfirði	Stjórnendur 19 Hafnarfirði, 101 1S7A, haldur@gnud.com
Breyting inngangs og anddyris	Mbl. 1:100
	Reiðnað 11.4.
	Teiknað 11.4.
	12. Skýrsla
	13. Skýrsla
	14. Skýrsla
	15. Skýrsla
	16. Skýrsla
	17. Skýrsla
Verk: Sævangur 10	Teikning nr.2
	Dags: 17. apr 2023

Húsið teiknaði Kjartan Sveinsson, teikningar hans dagsettar í maí 1976, byggingarár hússins samkv. þeim er skráð 1977.