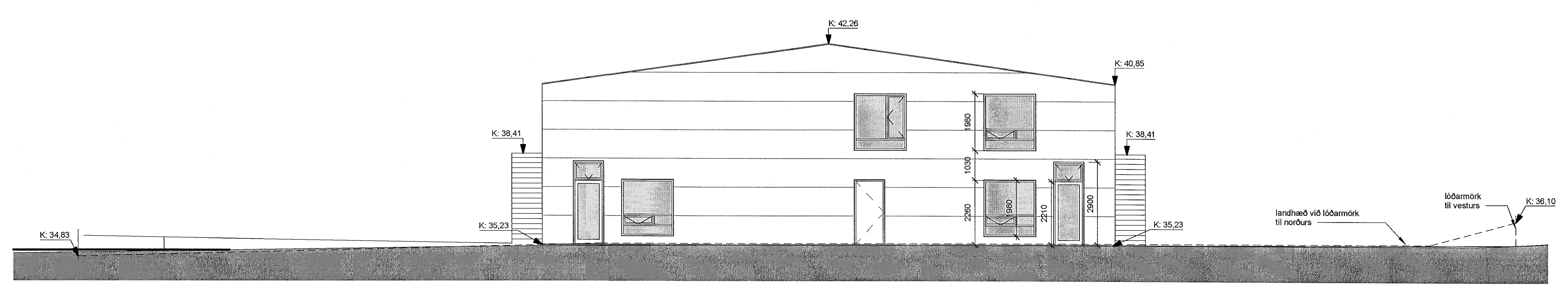
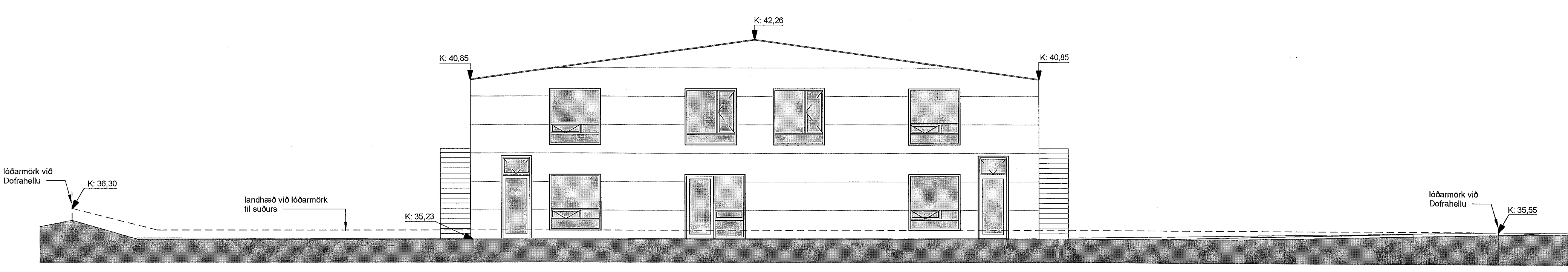


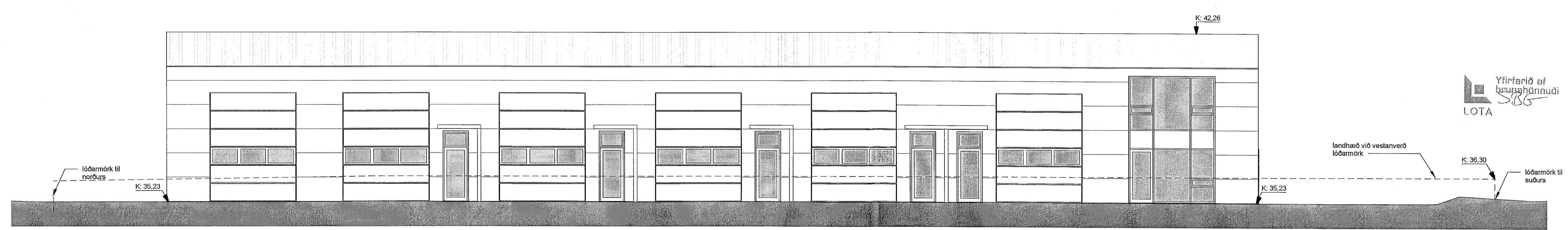
Ásýnd til austurs



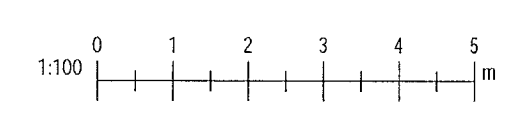
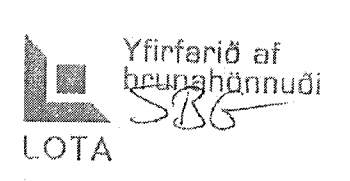
Ásýnd til norðurs



Ásýnd til suðurs



Ásýnd til vesturs



A	4.7.2023	Gluggum bætt við á gaffa hössins og á langlið í bili	SÓ
Útg.	Dags.	Skýring	Br.af.
<p>Gríma arkitektar Laugavegi 178 - 105 Reykjavík S: 511-6777 / 897-3760 www.grimaark.is</p>			
<p>Undirskrift hönnuðar <i>Sigríður Ólafsdóttir</i></p>			
<p>Aðalhönnuður: Sigríður Ólafsdóttir arkitekt FAI - g. 071070-5069 netfang: sigga@grimaark.is</p>			
<p>Heimilisfang: Dofrahella 6</p>			
<p>Sveitafélag: Hafnarfjörður</p>			
<p>Verkefagund: Geymslu-/atvinnuhúsnæði</p>			
<p>Landeignanúmer: 232019</p>			
<p>Aðaluppdráttur</p>			
<p>Ásýndir</p>			
Hannað af:	SÓ	Matshluti:	01
Teiknað af:	SÓ	Mælikvarði:	1 : 100
Yfirfarið af:	SÓ	Dagsetning:	19.9.2022
2022-02-07	A_1_Á_01	A	Útgáf
<p>HÖNNUÐUR ASKURUR SÉR ALLAN REITT A TERNINGUM - FJÓLFOLDUN ER HÁÐ SKRIFLEGU SAMÞYKKT</p>			