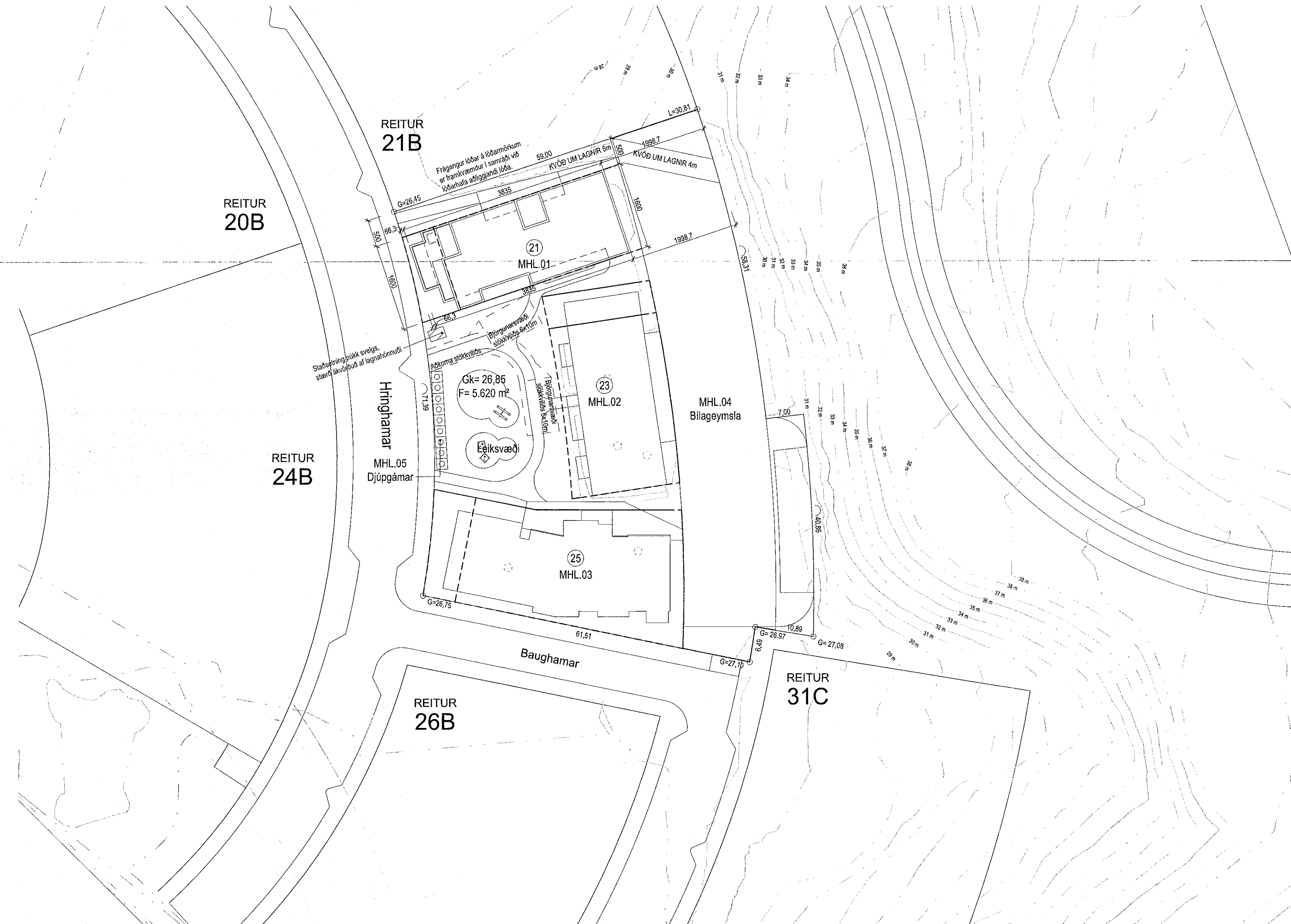
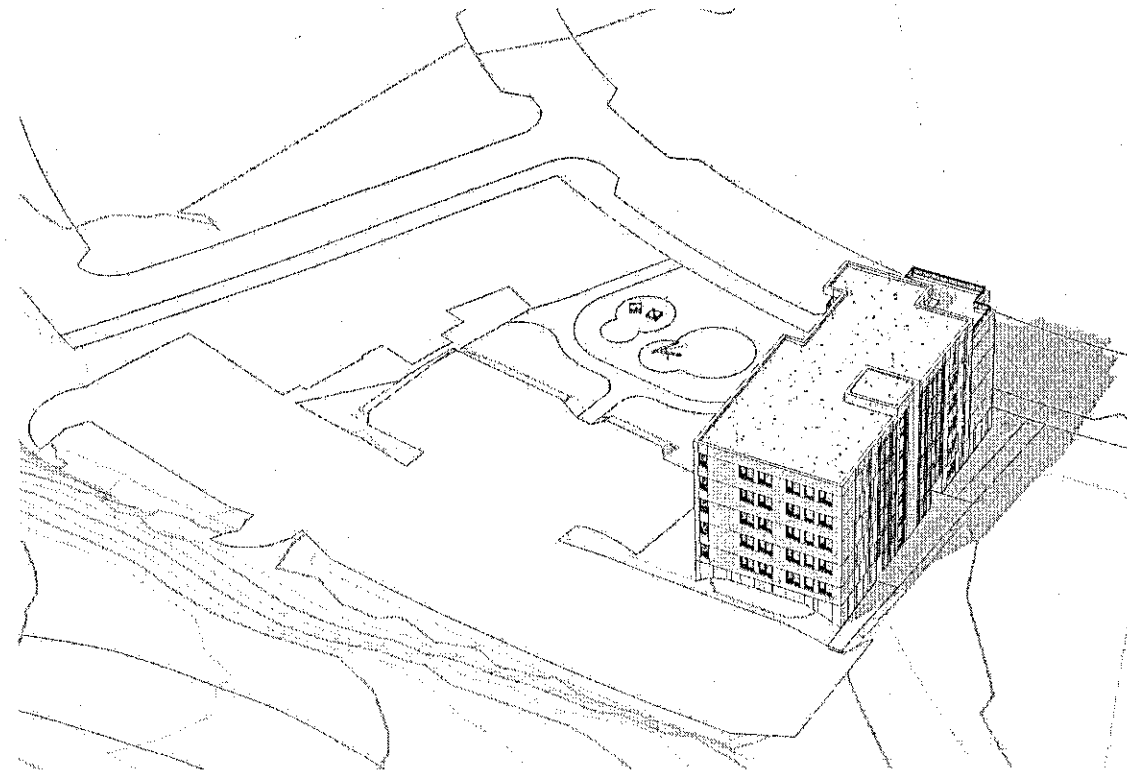


**Tákn**

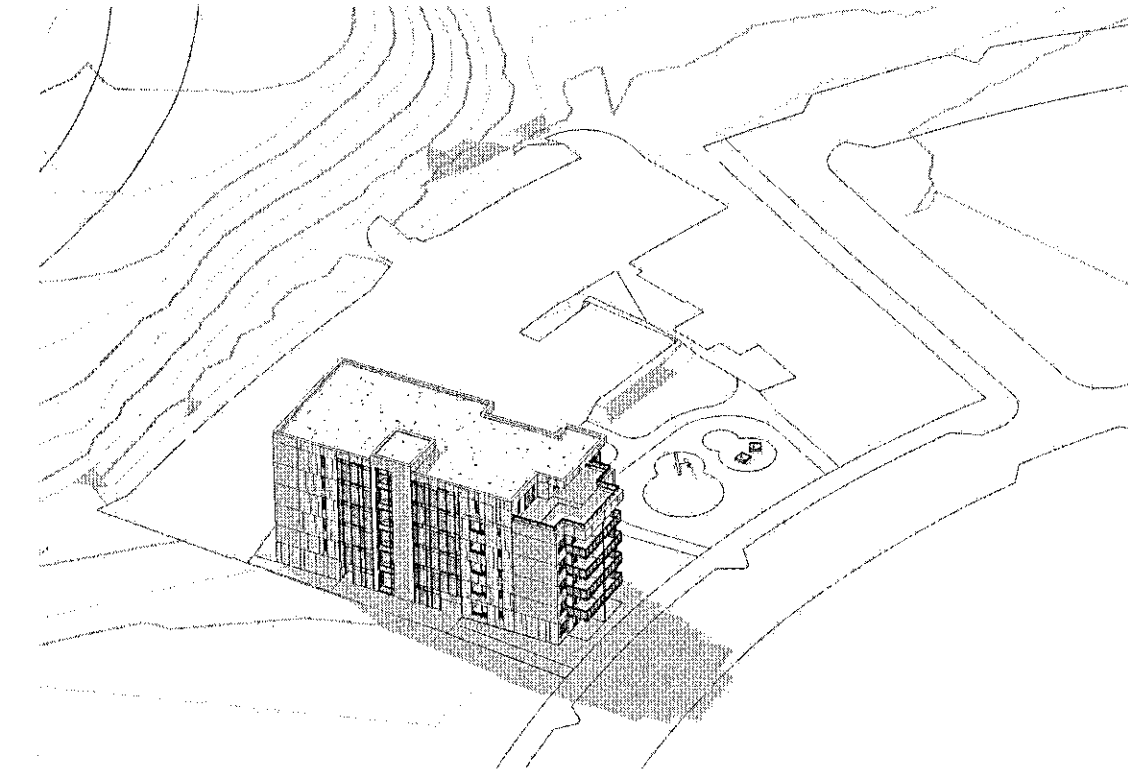
GN	= Gólfborðfall	Brúmtákn
BN	= Þrakiðborðfall	Veggir og hæðaskil
SN	= Svalaðborðfall	E100
LR	= Lofttrétting	E190
VLR	= Vélknúin lofttrétting	A-E100
PK	= Pólakassar	A-E120
NL	= Nýskarfas	RE100
BO	= Björgunarsop	RE120
R	= Reykaskýrtan	A-REIM120
HSL	= Hlæðisbólubaki	Hurðir
ÚT	= Meðstúr úlgangur	E30-CS
HV	= Hítavelta	E100-CS
VV	= Vatsuveita	E160-CS
RR	= Ráttmagnsveita	Gluggar
UK	= Úðvarn	E30
DS	= Dyrasíni	
	= Fellestigi við tjógunarop	
	= Brúmtanga	
	= Stigleðsla	
	= Stigleðsla út	
	= Stjórnaðóð brunavörðunarkerfis	
	= Línrák	
	= Bilastaði fyrir fatlata	



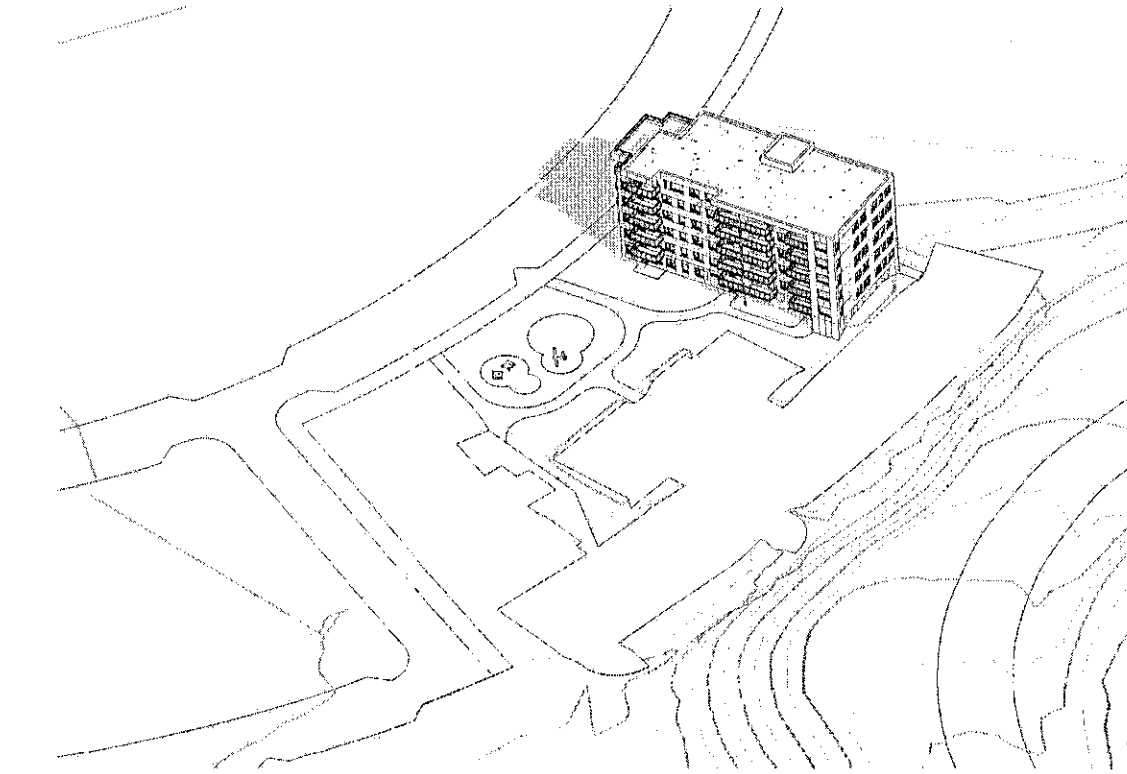
Afstöðumynd-Hús A Nr.21  
1:500



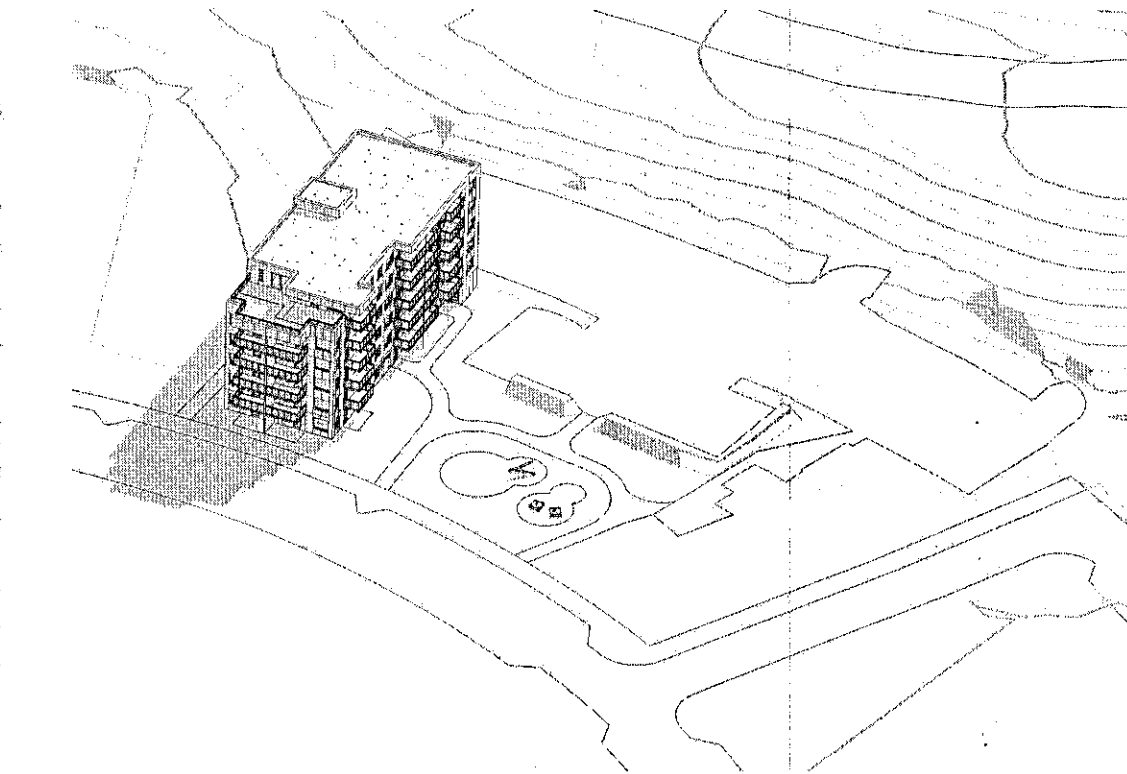
Séð frá norðaustri



Séð frá norðvestri



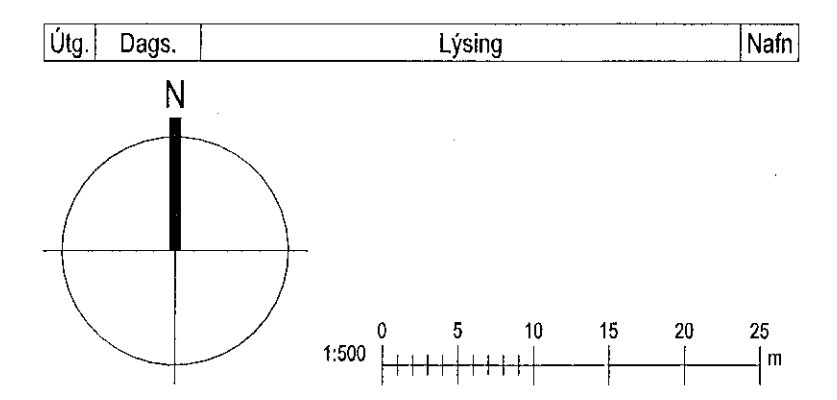
Séð frá suðaustri



Séð frá suðvestri

SHS  
3.07.2022

Digitally signed by  
Ólafur H. Kristjánsson  
DN: cn=Ólafur H.  
Kristjánsson, o=Karrak  
Húsnáðuneytið, ou=Ísland, email=okrist@karrak.is  
Reason: I am the author of this document.  
Location: Reykjavík, Iceland  
Date: 2022.07.11  
08:52



**KRark** Kristinn Ragnarsson arkitekt ehf.  
Hlíðasmíð 19 - 2 hæð, 201 Kópavogur  
S. 564 2255, krark@krark.is  
Kl. 581 298 3589, www.krark.is

Hringhamar 21-25  
Hafnarfjörður

Landfráttalinnúmer: LZ31981  
Afstöðumynd - Mhl. 01

Fjölbygging	Aðaluppgerðir-Afangi 1
Verknúmer: 210398D	Aðalhönnuður: Kristinn Ragnarsson
Mælikvarði: 1:500	Kl. 120844.2669
Dagsetning: 05.04.2022	Hönnunarskjótti:
Hönnun: KR.RCM	Bláa: Útgáfa:
Verkefnastjórn: RCM	Bláa: Útgáfa:
Teknað: RLF.PTG	L101a
Yfirfarir: RCM.LPM	