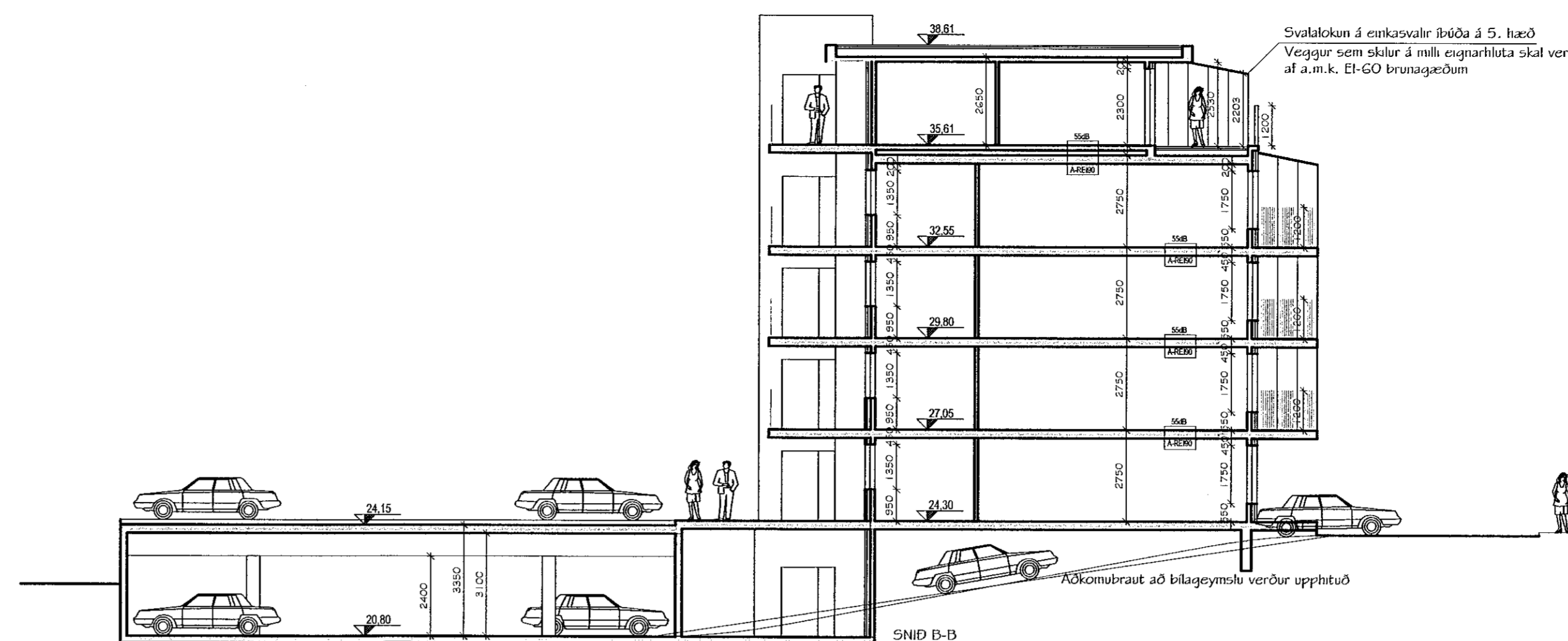




SUDURHLID



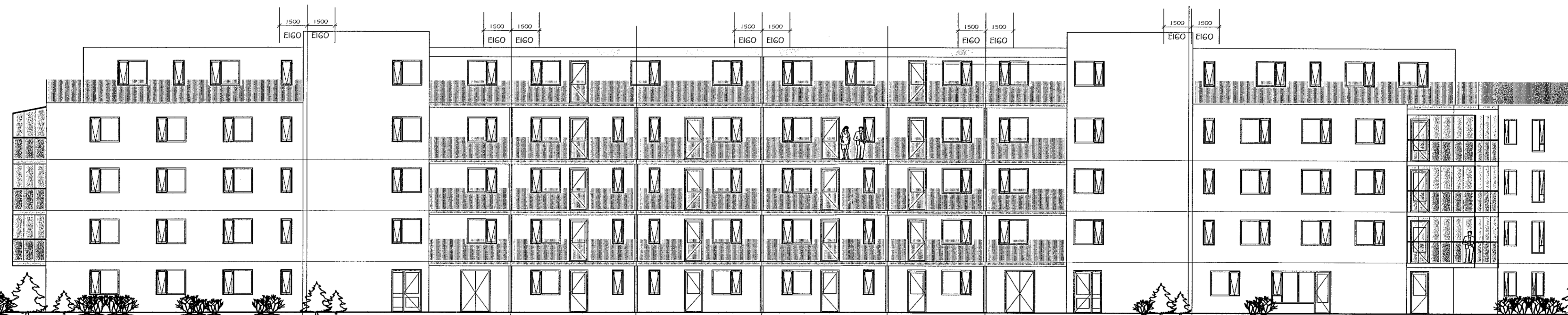
SNID B-B

Svalalokan á einkasvalir íbúða á 5. hæð
Veggur sem skulur á milli eignarhluta skal vera af a.m.k. EI-GO brunagæðum

Aðkomubraut að bílagæmslu verður uppþið



VESTURHLID



AUSTURHLID

6. maí 2021
Þessi teikning er gerð vegna umsóknar um byggingarleyfi til að setja svalalokanir við íbúðir á 5. hæð fjölgagnahússins Flatahraun 1, Hafnarfirði.

20. júlí 2019 var sótt um byggingarleyfi til að setja svalalokanir á einkasvalir á 2., 3. og 4. hæð.

Sótt er um leyfi til að setja svalalokanir úr gleni á einkasvalir á 5. hæð hússins ásamt föstum þökum eins og þessi teikning sýnir. Veggur, sem skulur á milli eignarhluta, skal vera af EI-GO brunagæðum. Allar aðliggjandi klæðningar - loft, veggir og gólf - skulu vera í flokki I þ.e. af A brunagæðum í a.m.k. 1.5 m frá miðlinu á milli eignarhluta. Framkvæmd svalalokananna á 5. hæðinni verður ekki heildarframkvæmd heldur mun hver eigandi sjá um lokun eigin svala. Fyrir liggur samþykkt húsfélagsins á þessum framkvæmdum.

Allar svalalokanir verða eins og frá sama framleiðanda. Stefnir er að því að framkvæmdir við svalalokanirnar verði lokað árið 2024. Allur frágangur og uppsetning skal vera skv. gr. 9.G.17 í byggingarreglugerð og þá sérstaklega tölulíður 2 í meginreglum um 85% lágmarksopnun og liðir 2 og 3 í viðmiðunarreglum um brunavarnir. Efnid í svalaskjólum og glerþökum er búið til úr gleni og áli. Allt gler í svalaskjólum er 10 mm hert gler og hert og samlipt 2 + 4 mm í glerþökum. Lágmarksopnun svalalokana er 85% og uppfyllir því grein 9.G.15 í byggingarreglugerð hvað varðar rýmingu af svölum í fjölbýlishúsi. Þar sem svalir íbúða liggja saman verða aðliggjandi veggir sjálfstæðir fyrir hverja svalir þ.e. álstodir og þar á álpötur í stað glers.

Svalaskjólín verða fengin hjá Idex ehf og eru framleidd samkvæmt eftirfarandi stöðlum og reglugerðum: ETA-10/0395; ISO 9001:2008; OHSAS 18001:2007. Eftirfarandi upplýsingar eru samantekt og úrdráttur frá innflutningsaðila svalalokananna.

"Svalaskjólín eru framleidd af fyrirtækinu Lumon Oy og eru smíðuð í Finnlandi. Kerfin koma hálf samsett og eru skrúfuð upp og full sett saman og stillt á verkstað. Efnid sem notað er hér á landi eru heitformaðir og pólýhúðaðir 90 x 90 mm álpöflar. Glenið í svalaskjólín er ýmist 10 eða 12mm hert öryggsgler og er einnig framleitt í Finnlandi. Við afgreiðslu svalaskjólanna frá lumon Oy er alltaf miðað við að vindálag sé 2.0 kN/m². Svalaskjólkerfin eru vottuð og í ábyrgð frá framleiðanda. Varahlutaábyrgð er 10 ár frá afhendingu en einnig ábyrgð framleiðandi að hægt sé að fá varahluta í framleiðslulínur í allt að 10 ár eftir að línu hefur verið hætt. Lumon Oy er margverðlaunaður framleiðandi og hefur verið eitt af leiðandi fyrirtækjum á þessum markaði frá stofnun þess og eru með útibú um heim allan."

Akranesi, 6. maí 2021

Magnús H. Ólafsson, arkitekt

Flatahraun 1, Hafnarfirði
Fjölbýlishúsið
Útlitsmyndir - með svalalokunum

SHS
14.07.2021

HANNAÐ	MHÓI	TEIKNAD	TEIKN NR.
KVARNAD	1:200 A2		05-4106 B
SAMPA		DAGS	28.01.2005
HEITI & SKRÁ		TEIKNAD	AutoCAD
		BREYTT	20.7.2019
		BREYTT	6. maí 2021
		BREYTT	

Magnús H. Ólafsson arkitekt FAL kt: 150550-4759 s: 431 4210 / 893 2002 netfang: mark@ishoff.is

