

Brunaslöngur verða í bilagjeymslu skv. IST EN 671. Um er að ræða tvær brunaslöngur sem eru a.m.k. 25 metra langar, str. tölkingu. Slökkvæðki skv. IST EN 3 skulu m.a. staðsett við brunaslöngur en auk þess vera á geymslugöngum og anddyri hverjar íbúðar, t.d. 6 L létvötn og 5 kg kolsýra í kratastýrta fyrir rúlmagn.
Slökkvæðkin skulu sett upp af víðurkenndum aðila. Staðsetning slöngukleffa og slökkvæðja skal merkt á áberandi hátt með illi þess gerðum merkjum af víðeigandi stærð.
Vatnsóðakerfi
Vatnsóðakerfi skv. IST EN 12845 er í öllum bílakjallaranum. Hann verður í áhættuflokki CH2. Stjórnunáður er í sér brunahólf við innkeyslu í bílakjallara. Tívbrotalengi verður staðsett ofan við rampa.

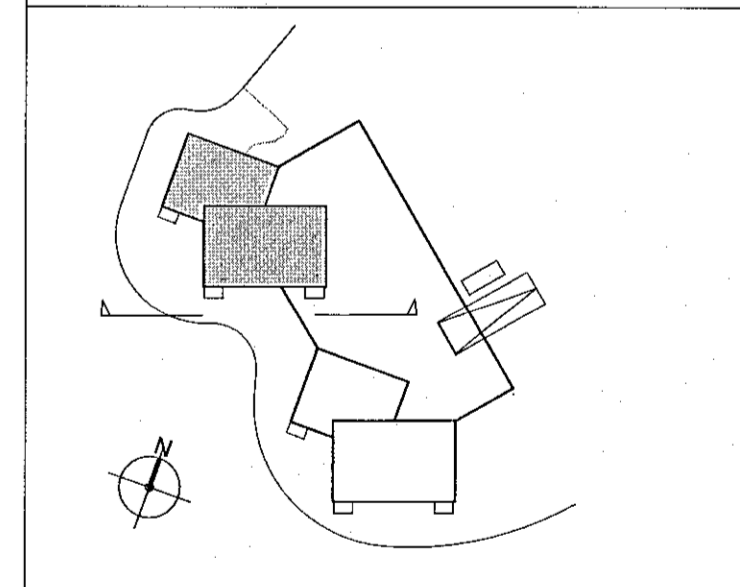
Út- og neyðarfýsing
Út- og neyðarfýsing verður sett upp í húsnu skv. byggingareglugerð, IST EN 1838, IST EN 50172 og 50rum lengdum slóðum.
Reikna skal með a.m.k. 15 lux í kjefta vatnsóðakerfis, 5 lux í stíghúsum, 1 lux í geymslugöngum og íbúðargöngum en 0.5 lux í bilgeymslu. Útljós verða við útganga frá stíghúsum og bilgeymslu.
Aðkoma slökkvæðis
Aðkoma slökkvæðis að húsum er góð frá Geislaskarði að norðurhlíð bygginganna.
Reiknað er með því að björgun fari fram með lausum stígm.
Ekk er reiknað með klíffulnum ofan á þölu bilagjeymslu.
Korna skal fyrir merkingum ofangjarðar, þar sem að leyfingur áþingni og punktlág ofan á þölu bilagjeymslunnar er tekið fram.
Slökkvæðni hefur verið reiknað út skv. leiðbeiningum Mannkijastofnunar. Slökkvæðniþörf reiknað um 1500 l/min.

Samkvæmt sh.s. eru dæluþiljar slökkvæðisins flestir um 18tonn. Þar plötur sem fyrirhugað er að dæluþiljar keyri ofan verða hannaðar til þess að þölu ókataka við heildarþyngd a.m.k. 18tonn og komið verði upp skilti við innkeyslu sem tilgreinir það.

Eftirlit og viðhald brunavarnarkerfa
Þýðustusamningar verður gerður um eftirlit og viðhald á brunavarnarkerfum húsnu.
Vatnsóðakerfi, brunavöðunarkerfi, handvirkum slökkvæðnaði og út- og neyðarfýsingu). Skil skal upp eigið eftirlitakerfi brunavarna fyrir Geislaskarð 4 og 6, Hafnarfirði.

C:
B: Áörðnar breytingar og str. verkteikningar og fytigibíó 24.05.2022
A: Áörðnar breytingar og str. verkteikningar og fytigibíó 25.11.2021

BREYTINGAR: DAGS:



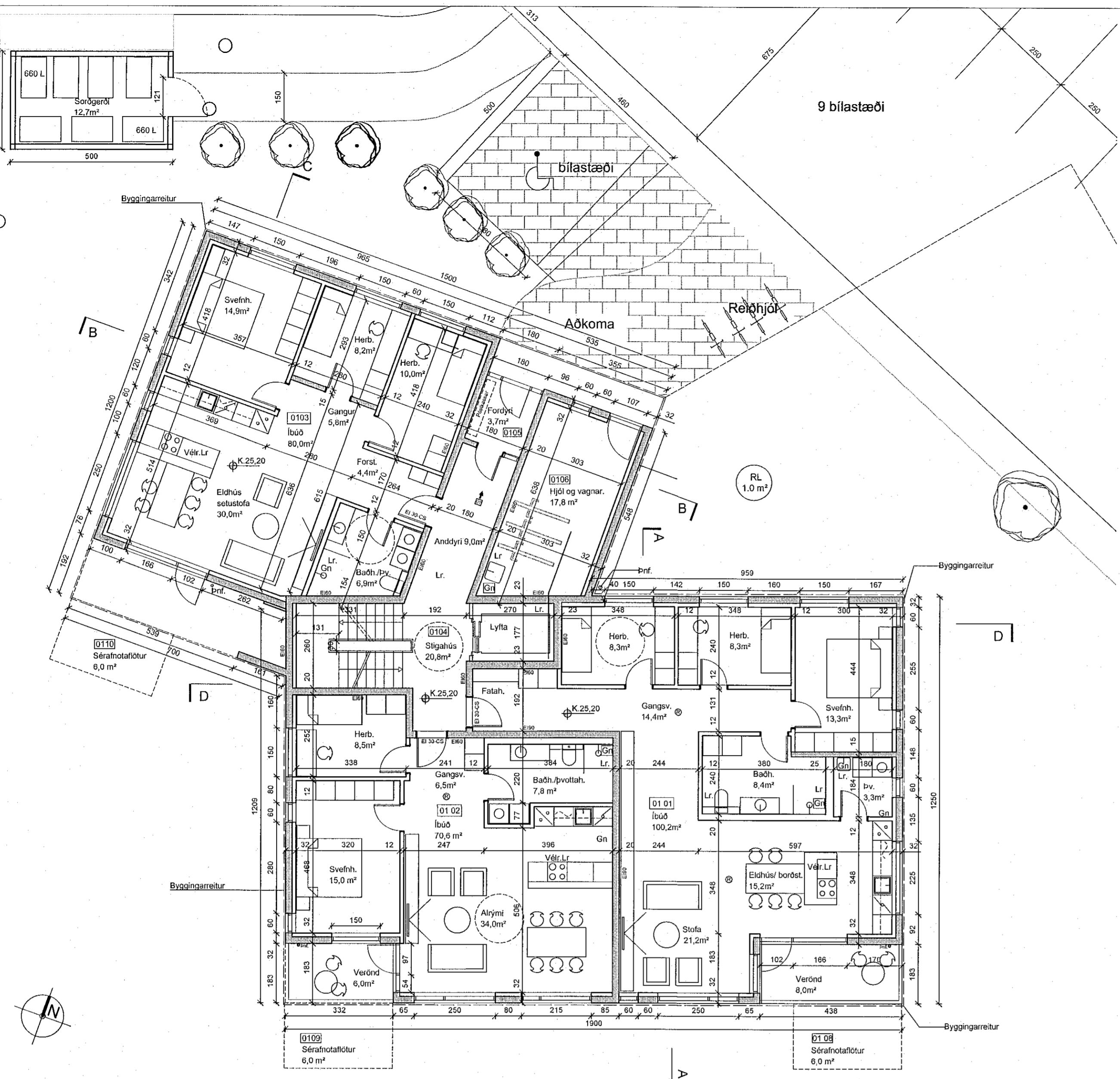
Geislaskarð 4-6 - Hafnarfirði Reitir 2
Geislaskarð 4 Matshlíti 02 VERK: 1710-GEIS-4-6
KVARÐI: 1:100
DAGS: 10.01-18
TEIKN: BOS-GS
GRUNNM - ÚTLIT SKRÁ: Grunnur.dwg

ÚTI INNI

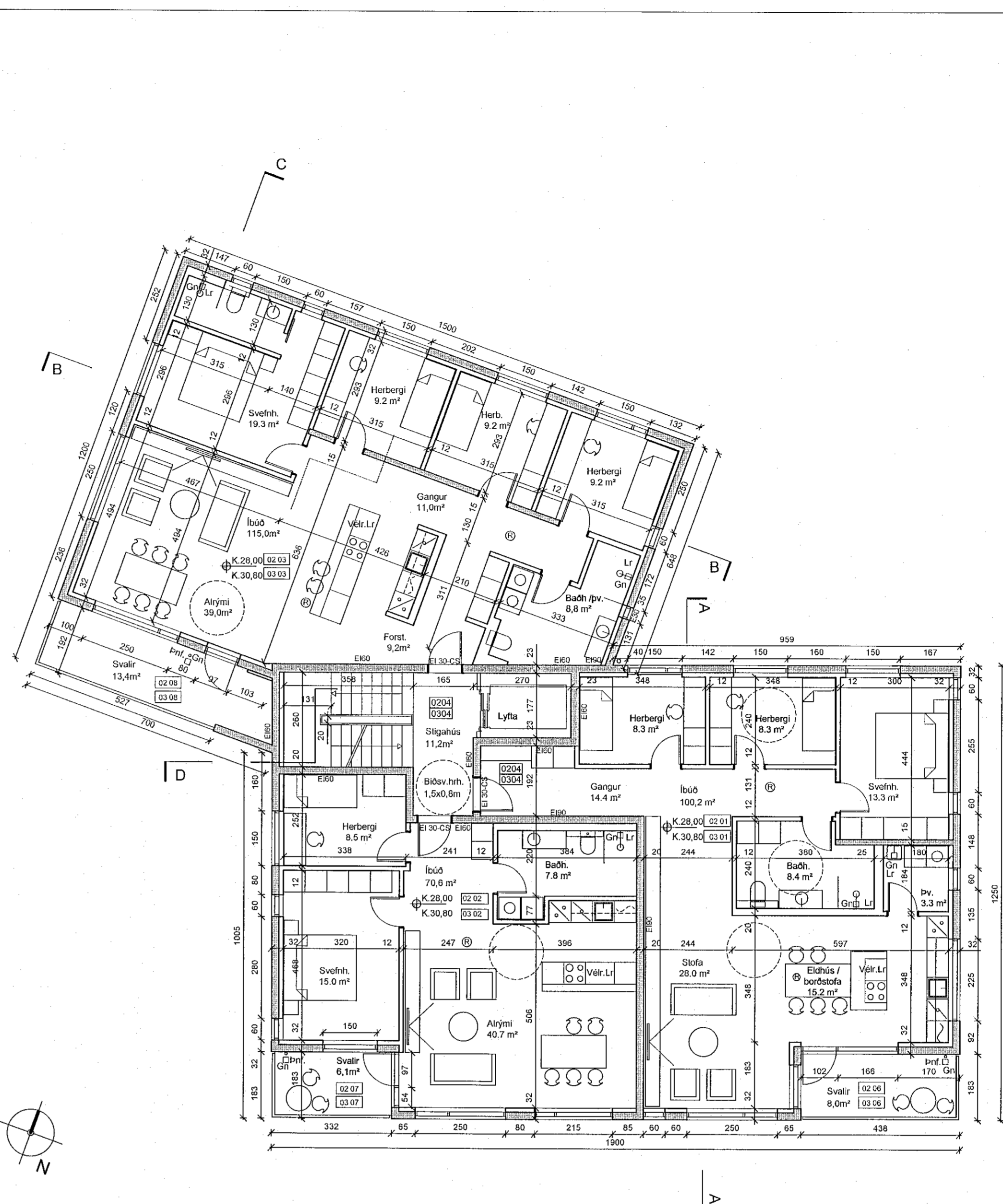
ARKITEKTAR
ÞINGHOLTSTRÆTI 27 101 REYKJAVÍK
SÍMAR 552 7660 & 562 7660 FAX 552 7661
NETFANG u@skj.is VEFFANG ulis

BALDUR Ó. SVAVARSSON ARKITEKTAR FAI
120357-5149
JÓN ÞÓR ÞORVALDSSON ARKITEKTAR FAI
021256-7579

SHS
3.08.22



GRUNNMYND 1.HÆÐ



GRUNNMYND 2-3 HÆÐ



ÚTLIT SUÐUR