

Skráningartafla: Geislaskaró 4-6 bilageymsla					Skrásetjari: Orvar Ingólfsson												
Landnúmer: 214361					Kennitala: 010149-2749												
Matshlutanúmer: 04					Útgáfa: 4.01t Dags: 7.3.2018												
Uppskipting og lýsing					Stærðir												
D0	D1	D2	D3	D4	D5	D5M	D6	D7	D8	D9	D10a	D10b	D11	D12	D16	Reiknitala	D17
Lokun	Rými hæð-röð	Notkun texti	Höfuð-flokkun	Eignar-hald	Botnflötur m²	Milliflötur m²	Stígar m²	Op m²	Brúttóflötur m²	Brúttóflötur sh < 1,8	Salarhæð min	Salarhæð max	Brúttó rúmmál m³	Nettó flötur m²	Birt flatarmál m²	Skiptarúmmál	Skipta-rúmmál m³
		Matshluti			785,0	0,0	0,0	0,0	785,0	0,0			2.261,9	752,6	0,0		2.020,680
		Botn											157,3				
	00	0. kjallari			785,0	0,0	0,0	0,0	785,0	0,0			2.104,6	752,6	0,0		
A	0001	Bilageymsla	B	Y	770,4				770,4		2,55	2,80	2.060,8	741,0		2,68	1.985,880
A	0002	Tæknirými	T	Y	14,6				14,6		3,00	3,00	43,8	11,6		3,00	34,800
Sundurliðun á bilastæðum.																	
E	B01	Bilastæði	B	B01													
E	B02	Bilastæði	B	B02													
E	B03	Bilastæði	B	B03													
E	B04	Bilastæði	B	B04													
E	B05	Bilastæði	B	B05													
E	B06	Bilastæði	B	B06													
E	B07	Bilastæði	B	B07													
E	B08	Bilastæði	B	B08													
E	B09	Bilastæði	B	B09													
E	B10	Bilastæði	B	B10													
E	B11	Bilastæði	B	B11													
E	B12	Bilastæði	B	B12													
E	B13	Bilastæði	B	B13													
E	B14	Bilastæði	B	B14													
E	B15	Bilastæði	B	B15													
E	B16	Bilastæði	B	B16													
E	B17	Bilastæði	B	B17													
E	B18	Bilastæði	B	B18													
E	B19	Bilastæði	B	B19													
E	B20	Bilastæði	B	B20													
E	B21	Bilastæði	B	B21													
E	B22	Bilastæði	B	B22													

Athugasemdir

Bilageymslan tilheyrir matshlutum 02 og 03 (Geislaskaró 4 og 6)
 Mælt er í miðlínu veggja milli bilageymslu og matshluta 02 og 03
 Innangengt er í bilageymsluna frá báðum matshlutunum.
 Inntaksrymi 0002 er fyrir matshluta 01, 02 og 03

Sameignir sumra

Eignar-hald	Notkun texti	Y-eignarhald	Notkun texti	Reikni-regla	Eignarhlutur
B01	Bilageymsla	Y	Bilastæði	J	4,5456%
B02	Bilageymsla	Y	Bilastæði	J	4,5456%
B03	Bilageymsla	Y	Bilastæði	J	4,5456%
B04	Bilageymsla	Y	Bilastæði	J	4,5456%
B05	Bilageymsla	Y	Bilastæði	J	4,5456%
B06	Bilageymsla	Y	Bilastæði	J	4,5456%
B07	Bilageymsla	Y	Bilastæði	J	4,5456%
B08	Bilageymsla	Y	Bilastæði	J	4,5456%
B09	Bilageymsla	Y	Bilastæði	J	4,5456%
B10	Bilageymsla	Y	Bilastæði	J	4,5456%
B11	Bilageymsla	Y	Bilastæði	J	4,5456%
B12	Bilageymsla	Y	Bilastæði	J	4,5456%
B13	Bilageymsla	Y	Bilastæði	J	4,5456%
B14	Bilageymsla	Y	Bilastæði	J	4,5456%
B15	Bilageymsla	Y	Bilastæði	J	4,5456%
B16	Bilageymsla	Y	Bilastæði	J	4,5456%
B17	Bilageymsla	Y	Bilastæði	J	4,5456%
B18	Bilageymsla	Y	Bilastæði	J	4,5456%
B19	Bilageymsla	Y	Bilastæði	J	4,5456%
B20	Bilageymsla	Y	Bilastæði	J	4,5456%
B21	Bilageymsla	Y	Bilastæði	J	4,5456%
B22	Bilageymsla	Y	Bilastæði	J	4,5456%

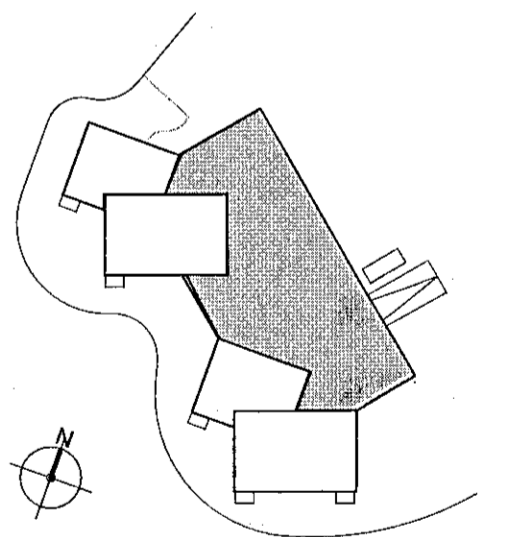
Eignarhald

Eignar-hald	Notkun texti	Birt flatarmál m²	Skipta Séreign m²	Úmmál Séreign og sameign m²
B01	Bilastæði	0,0	0,000	91,850
B02	Bilastæði	0,0	0,000	91,850
B03	Bilastæði	0,0	0,000	91,850
B04	Bilastæði	0,0	0,000	91,850
B05	Bilastæði	0,0	0,000	91,850
B06	Bilastæði	0,0	0,000	91,850
B07	Bilastæði	0,0	0,000	91,850
B08	Bilastæði	0,0	0,000	91,850
B09	Bilastæði	0,0	0,000	91,850
B10	Bilastæði	0,0	0,000	91,850
B11	Bilastæði	0,0	0,000	91,850
B12	Bilastæði	0,0	0,000	91,850
B13	Bilastæði	0,0	0,000	91,850
B14	Bilastæði	0,0	0,000	91,850
B15	Bilastæði	0,0	0,000	91,850
B16	Bilastæði	0,0	0,000	91,850
B17	Bilastæði	0,0	0,000	91,850
B18	Bilastæði	0,0	0,000	91,850
B19	Bilastæði	0,0	0,000	91,850
B20	Bilastæði	0,0	0,000	91,850
B21	Bilastæði	0,0	0,000	91,850
B22	Bilastæði	0,0	0,000	91,850
Alls		0,0	0,000	2.020,700

SKRÁNINGARTAFLA MATSHL. 04

Samþykkt bann
 05. ÁGÓ. 2022
 Byggingarfulltrúinn í Hafnarfirði
 Sigrún Þorvaldsson

C:
 B:
 A:
 BREYTINGAR: DAGS:



Geislaskaró 4-6 - Hafnarfirði Reitur 2
 Geislaskaró 4-6 Matshluti 04 VERK: 1710-GEIS-4-6
 KVARDI: 1:100
 DAGS: 10.01-18
 TEIKN: BOS-GS
 SKRÁNINGARTAFLA SKRÁ: Grunnur.dwg

ÚTI INNI
ARKITEKTAR
 ÞINGHOLTSSTRÆTI 27 101 REYKJAVÍK
 Símar 552 7660 & 562 7660 FAX 552 7661
 Netfang u@u.is VEFANG v.is
 BALDUR Ó. SVAVASSON ARKITEKTAR FAJ
 120357-5149
 JÓN ÞÓR ÞORVALDSSON ARKITEKTAR FAJ
 021256-7579

A-111