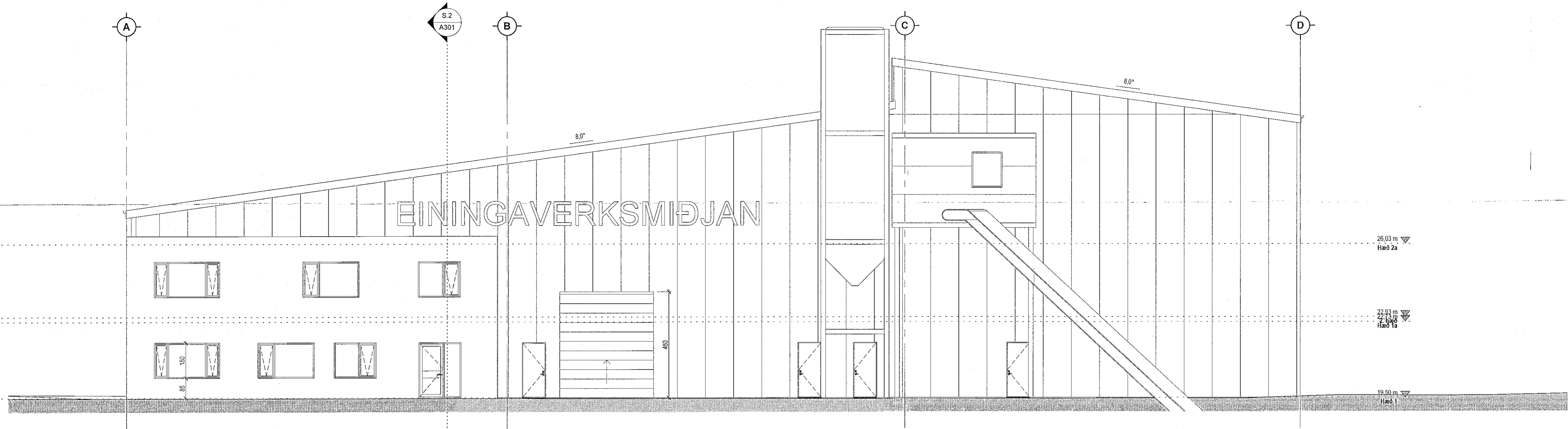
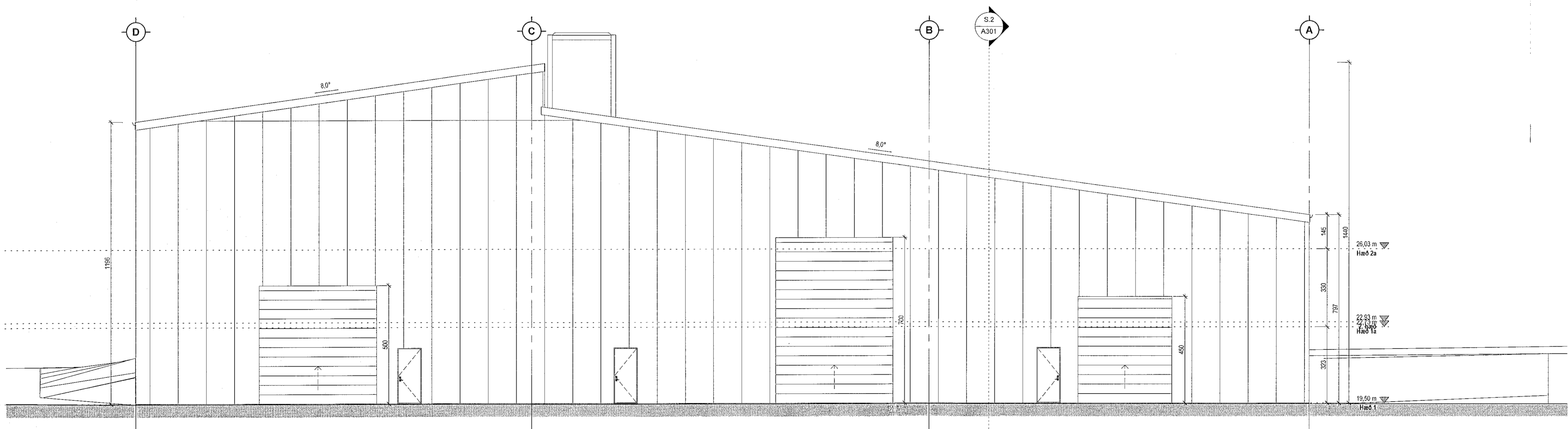


Samþykkt þann
15. SEP. 2021
Byggingarfulltrúi og framfarirgjafi
Sigrún Þorvaldsson

| Tákn | | |
|------|-------------------------------------|-------------------|
| GN | = Gólfurfarfall | Brunatákn |
| PN | = Þakurfarfall | Veggir og hæðskil |
| SN | = Svafurfarfall | E:60 |
| LR | = Loftæsting | E:90 |
| VLK | = Vöðvinnu loftæsting | A:EI60 |
| PK | = Pistlássar | A:EI120 |
| NL | = Neyðarúts | RE120 |
| BO | = Björgunarpopp | A:REMI20 |
| TR | = Tréskýggj | |
| HSL | = Hvarfsvélavél | |
| ÚT | = Merkur útgangur | |
| HV | = Hítavolta | Húðir |
| VV | = Vöðvinnu vél | E:30-CS |
| RR | = Rafeignarvél | E:30-CS |
| ÚK | = Útkran | E:30-CS |
| DS | = Dyrastími | E:30-CS |
| 180 | = Féllegi við björgunarpopp | Gluggar |
| 180 | = Brunslanga | E:30 |
| 180 | = Stigleiðsla | |
| 180 | = Stigleiðsla út | |
| 180 | = Stigleiðsla brunavöðvinnuarkerfis | |
| 180 | = Inntak | |
| 180 | = Blástæði fyrir fatteða | |



AU-Austur
1:100



AU-Vestur
1:100

MANNVIT Ltd
Sigrún Þorvaldsson
Sigrún Þorvaldsson
14.09.2021

| Útg. | Dags. | Lýsing | Nafn |
|------|-------|--------|------|
| | | | |



KRark Kristinn Ragnarsson arkitekt ehf.
Hildsmári 19 - 2.hæð, 201 Kópavogur, Ísland
Sí. 594 2255, Fax. 544 4225
Kl. 581208-5959, www.krark.is, krark@krark.is

Koparhella 5
Hafnarfjörður

Landnúmer: 228738 Stæðgreinir: 1400-1-
Mónaðarhúsið

Útlit austur og vestur

| | | | |
|-----------------|-------|-------------|------------|
| Hönnun: | KR RM | Verknúmer: | 21038A1 |
| Verkefnastjórn: | KR | Mælikvarði: | 1:100 |
| Teiknað: | RM | Dagsetning: | 02.07.2021 |
| Yfirfarið: | RM KR | Bláð: | Útgáfa: |

Samþykkt:
Kristinn Ragnarsson
Kl. 120944.2669

A201