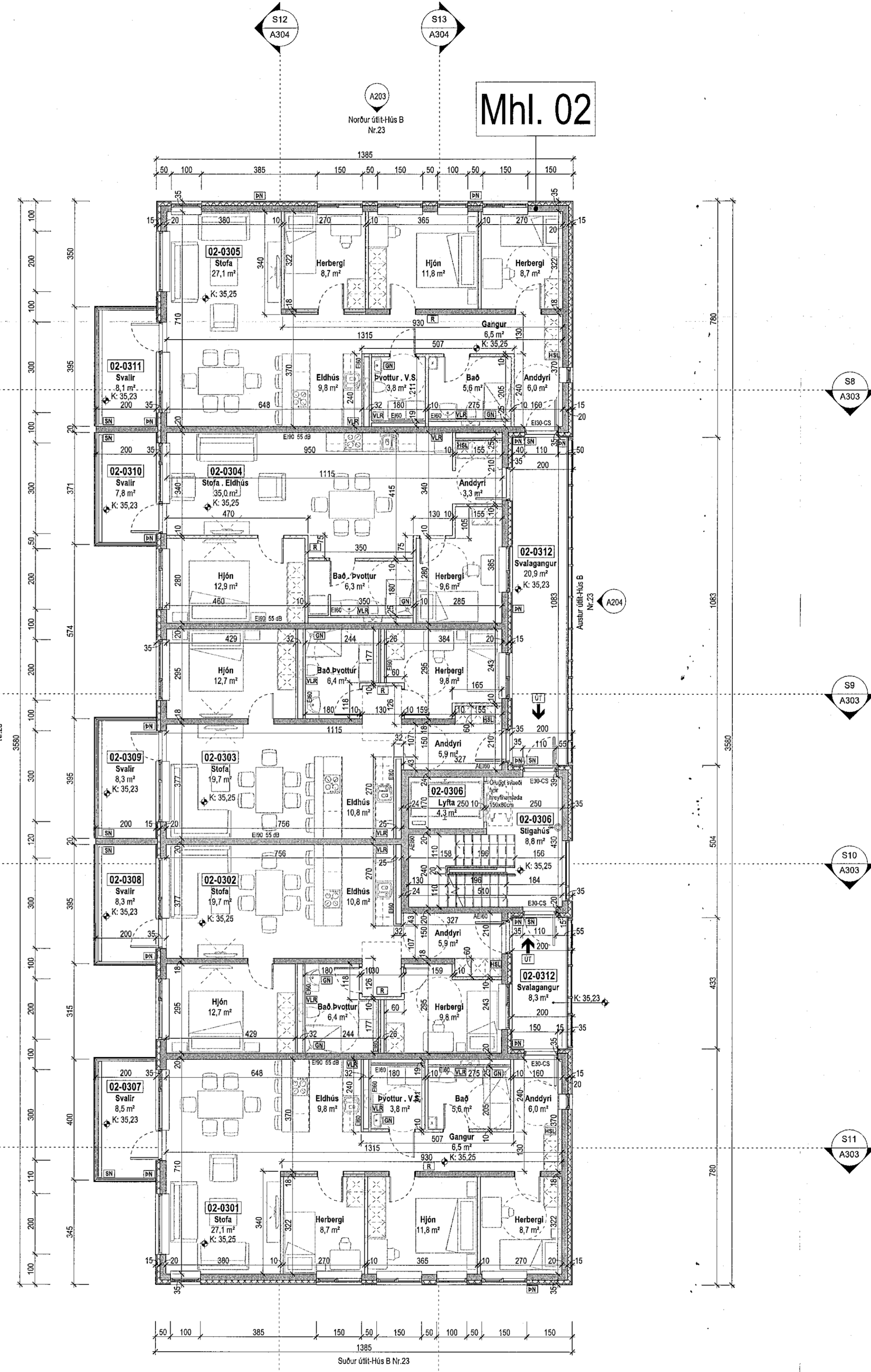
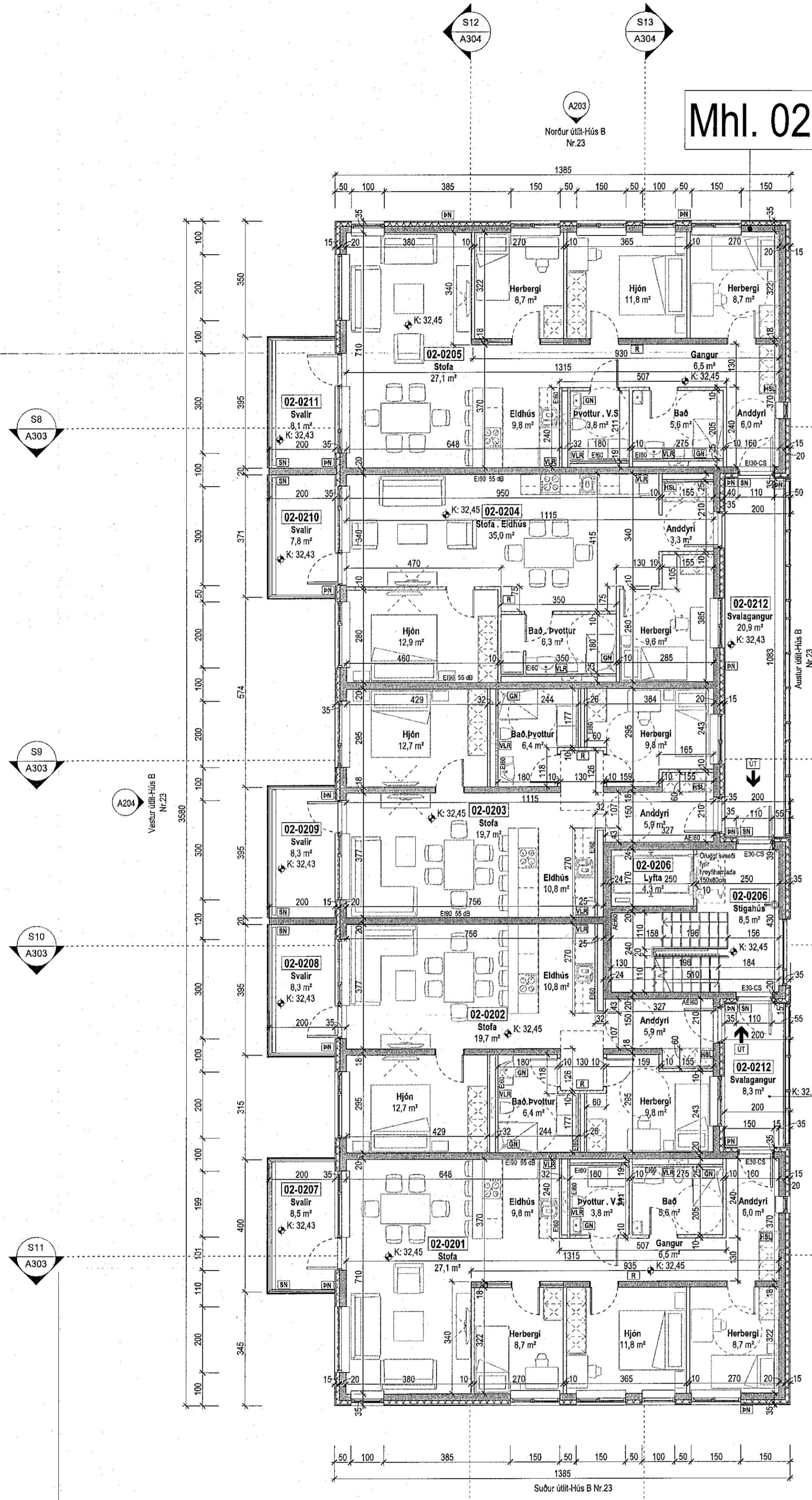


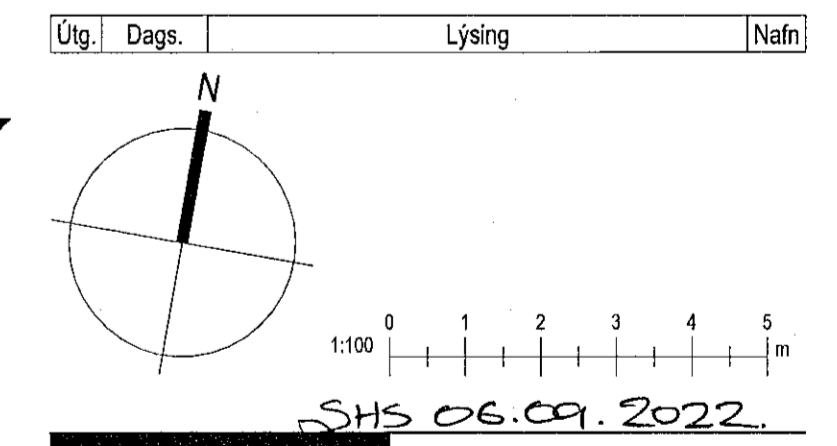
Mhl. 02

Mhl. 02



Tákn

GN	= Gólfurfall	Brunatákn	
BN	= Þakurfall	Veggir og hæðaskil	
SN	= Svalurfall	EI60	
VLR	= Væðing í loftslæging	A-EI120	
PK	= Plöskassar	REI60	
NL	= Neyðarljós	REI120	
BO	= Björgunarpopp	A-REIM120	
R	= Reykjakörpur		
HSL	= Hæðislokkatæki		
ÚT	= Merktur útgangur		
HV	= Hæðavala		
VV	= Væðingavala		
RE	= Rafmagnavala		
ÚK	= Útskrá		
DS	= Dyrastíni		
	= Felldisgjafi björgunarpopp		
	= Brunastanga		
	= Stigleðsla		
	= Stigleðsla út		
	= Stjórnstöð brunavörðunarkerfis		
	= Inntak		
	= Blástæði fyrir falata		
		Húrfir	
		E30-CS	
		EI60-CS	
		Gluggar	
		E30	



Útg. Dags. Lýsing Nafn

SHS 06.09. 2022.

KRark Kristinn Ragnarsson arkitekt ehf.
Hilöasmári 19 - 2.hæð, 201 Kópavogur
S. 564 2255, krark@krark.is
Kl. 561298.3569, www.krark.is

Hringhamar 23
Hafnarfjörður

Landeignameúmer: L231981

Grunnmynd 2 og 3.hæð, Mhl. 02

Fjölgjafi	Adaluppnefni	Áfangi 2 Nr. 23
Verknumér:	210398D	Aðalhönnuður: Kristinn Ragnarsson
Mælikvarði:	1: 100	Kl. 12/24/2669
Dagsetning:	05.04.2022	Hönnunartími: Kristinn Ragnarsson
Hönnun:	KR,RCM	12094
Verkefnafori:	RCM	Útgáf:
Tekni:	RLF,PTG	A103b
Yfirfori:	RCM,LPM	

Grunnmynd 2.hæð
1: 100

Grunnmynd 3.hæð
1: 100