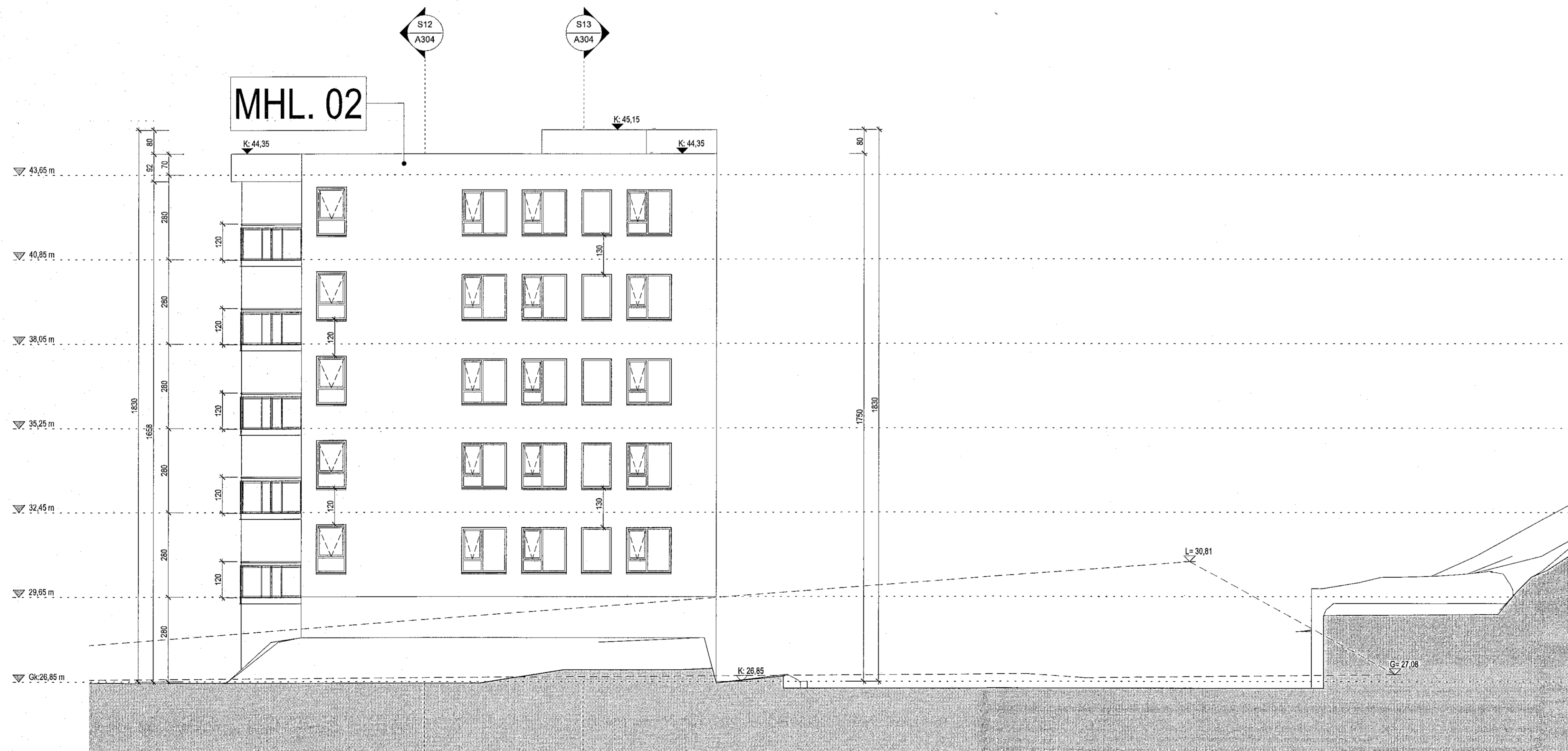


Norður útlit
1:100



Suður útlit
1:100

Tákn			
GN	= Gálfurfall	Brunatákn	
BN	= Brúfall	Veggir og hæðskil	
SN	= Svæðisfall	E180	
LR	= Loftrásing	A-E180	
VLR	= Vélvél loftrásing	A-E120	
PK	= Plafassar	RE180	
NL	= Neyðarás	RE120	
BO	= Björgunarp	A-REIM120	
R	= Ráðgjafing		
HSL	= Hæðisráðgjafing		
ÚT	= Merktur útgangur		
HV	= Hitaveita		
VV	= Varmveita		
RR	= Ráðmagnveita		
UK	= Útkrni		
DS	= Dyrarími		
BO	= Feltsligi við björgunarp		
BR	= Brunaslanga		
OS	= Sligstöða		
OS	= Sligstöða út		
OS	= Sligstöð brunavörðunarkerfis		
OS	= Inntak		
OS	= Blástæði fyrir fatnaða		
		Horðir	
		E30-CS	
		E180-CS	
		E180-CS	
		Gluggar	
		E30	

Útg.	Dags.	Lýsing	Nafn

SHS 06.09.2022

KRark
Höfundur: Kristinn Ragnarsson
S. 564.2255, krark@krark.is
Kl. 561.298.3589, www.krark.is

Hringhamar 23
Hafnarfjörður

Landsheiti: L231981

Norður og suður útlit, Mhl. 02

Fjölshif	Atahúsi: 2. Nr. 23
Verkefni: 210398D	Aðalhöfundur: Kristinn Ragnarsson
Mælikvarði: 1:100	Krark
Dagsetning: 06.04.2022	Höfundur: Kristinn Ragnarsson
Hönnun: KR, RCM	12.09.2022
Verkefni: RCM	Útgáfa:
Tekna: RLF, PTG	A203
Yfirfar: RCM, LPM	