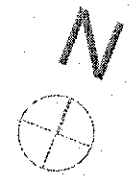


37



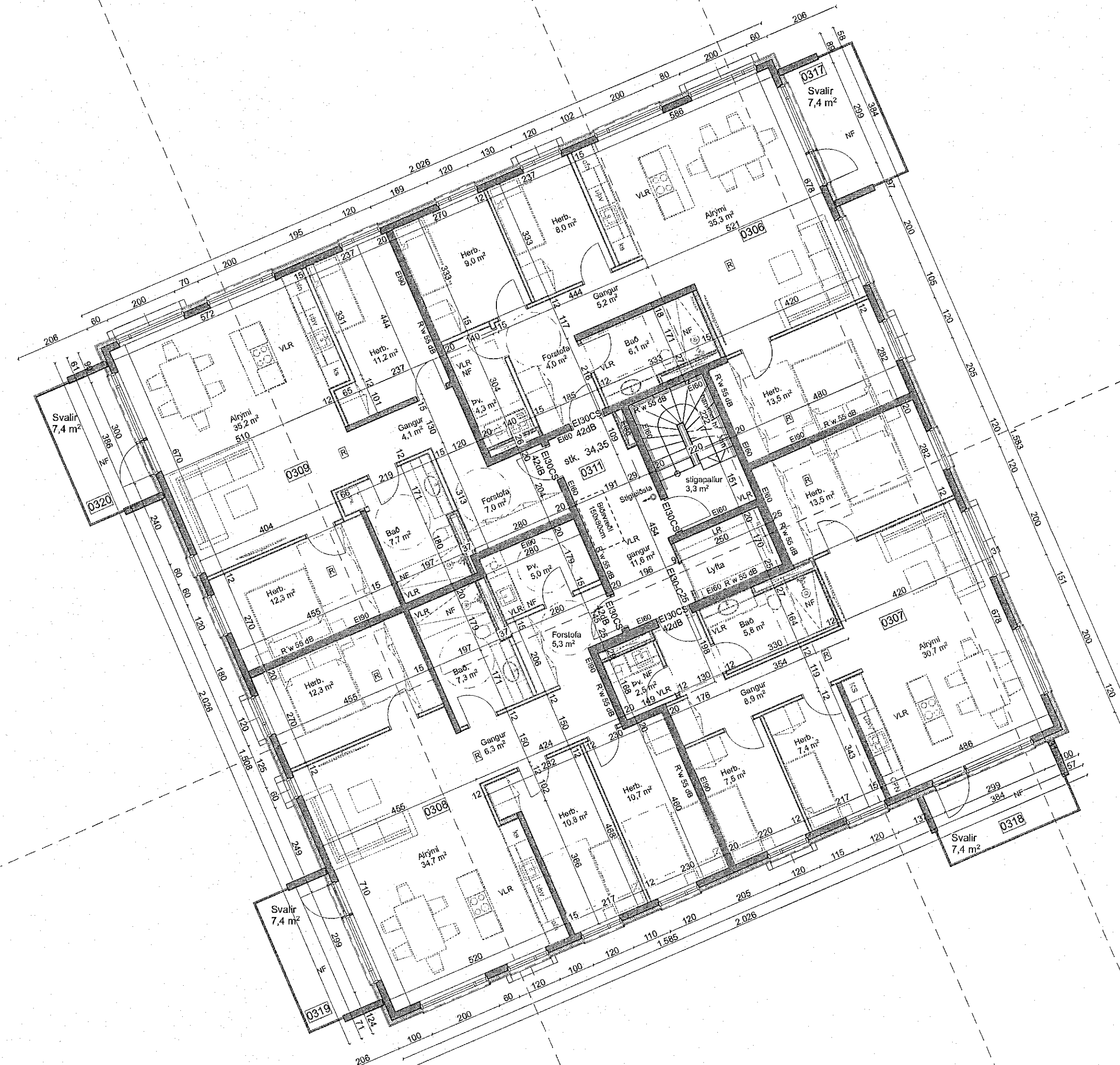
37A

35C

37X



35



SHS
30.8.22

HELSTU TÁKN:

- | | | |
|------|-------------------------------|-------------------------------|
| E100 | Brunnótislaða | Reykfluga |
| C | Sjálftakandi hurð | Gat í gólf |
| S | Reykflétt hurð | Gat í lofti |
| | Sjómstöð brunnaólórunarkerfis | gn. Gólfniðurfall |
| BO | Björgunarpop | lt. Loftrásing |
| BOm | Föllisligi við björgunarpop | nf. Niðurfali |
| → | Merkur útgangur | ROB Rafdrifinn opnunarbúnaður |
| → | Fíftáttab | Sk. Hæðarkóli á steypu |
| → | Reykkyngjari | |
| → | Neyðarsýning | |
| → | Brunnslanga | |
| → | Handslökkvélaki | |
| → | Tvíviratengi úðakerfis | |
| → | Siglenhisla | |
| → | Hæðakústið | |

Verkheiti: Hringhamar 35 og 37

Aðaluppdrættir 1:100

Tekning: Gunnmynd 3.Hæð

Verkaup: Dvergshamar ehf

Arkitekt: Orri Árnason kt. 080884-5749

Hönnunarsjón: Orri Árnason kt. 080884-5749

Teknað af: óá,ml, gm

Yfirlit af: óá

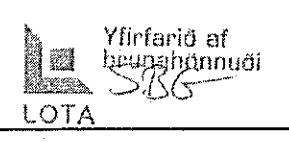
Dags: 14.09.2022

Kvarði: 1:100

Stærð: A1

Fjöldi teikna: 6

ZEPPELIN
ARKITEKTAR
1.1.6



1:100 Zeppelin ehf. 621097-2109 - www.zeppelin.is - sími 5533840 - zeppelin@zeppelin.is

Hæð