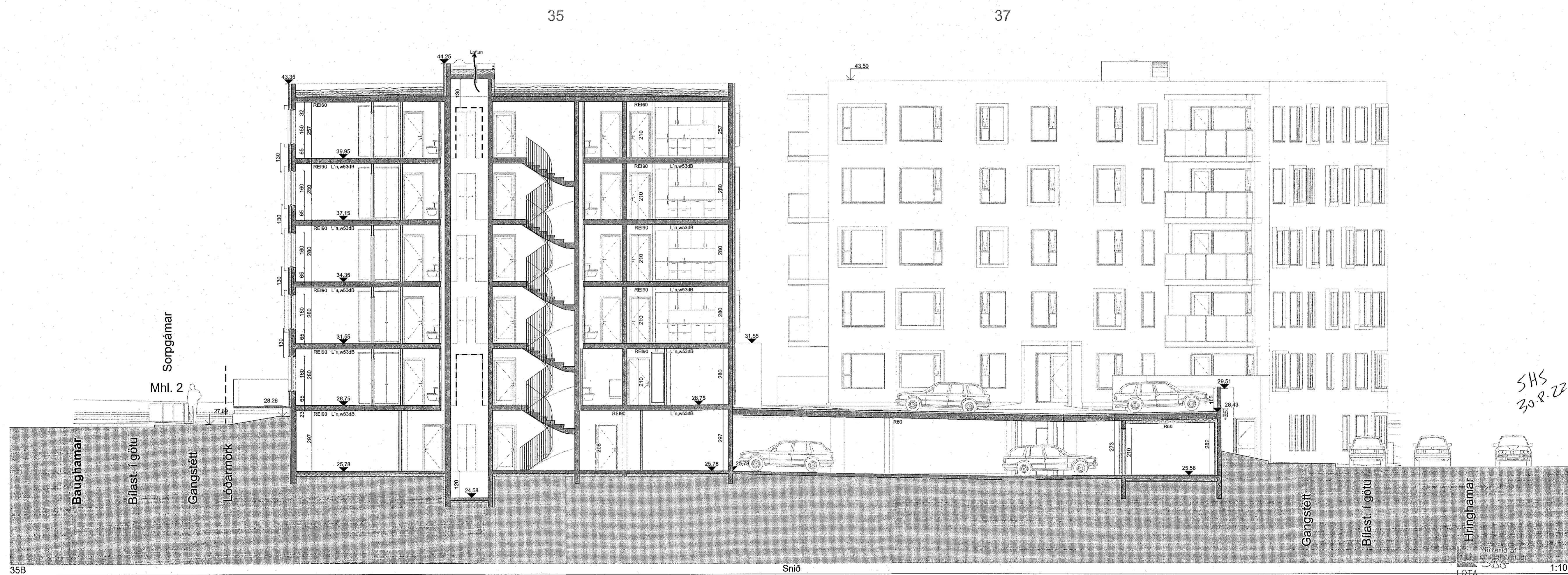


35A

Snið

1:100



35B

Snið

1:100

HELSTU TÁKN:

- |      |                                |                               |
|------|--------------------------------|-------------------------------|
| RE60 | Brunamótstaða                  | Reykúga                       |
| C    | Sjálflokandi hurð              | Gat í gólf                    |
| S    | Reykjeldi hurð                 | gn. Gólfúrfall                |
| S    | Sljamsstöð brunavörðunarkerfis | lr. Loftþræsing               |
| BO   | Björgunarpop                   | Núrfall                       |
| BO   | Fellesski við björgunarpop     | Tvívurafengi úðakerfis        |
| BO   | Merktur útgangur               | Stigþeola                     |
| BO   | Flóttaleið                     | Hledustöð                     |
| BO   | Reykstjarnari                  |                               |
| BO   | Nýskráning                     |                               |
| BO   | Brunaslanga                    |                               |
| BO   | Handslökkvitæki                |                               |
| BO   | Tvívurafengi úðakerfis         |                               |
| BO   | Stigþeola                      |                               |
| BO   | Hledustöð                      |                               |
|      |                                | ROB Ráðfréttir opnunarbánaður |
|      |                                | Sik. Hæðarkóli á steypu       |

Verkefni: Hringámar 35 og 37

Aðaluppdrættir 1:100

Teikning: Snið 35A og 35B

Verkkaup: Dverghámar ehf

Arkitekt: Orri Árnason kt. 080864-5749

Höfundarstjórn: Orri Árnason kt. 080864-5749

Teiknað af: oaj/ml, gm

Yfirfarið af: oaj

Dágs: 14.09.2022

Kvarði: 1:100

Stærð: A1

Fjöldi teikna: 9

ZEPELIN  
ARKITEKTAR

1.1.9

Zeppelin ehf. 621097-2109 - www.zeppelin.is - sími 5533640 - zeppelin@zeppelin.is

SHS  
30.9.22