

35

37



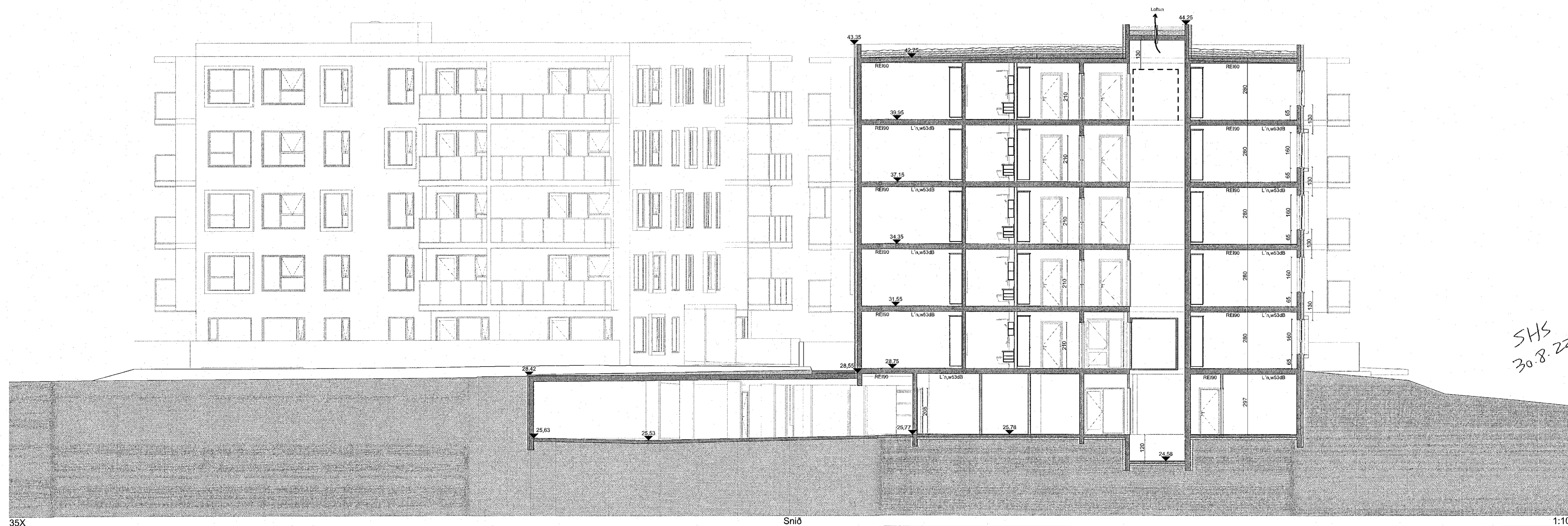
35C

Sníð

1:100

37

35



35X

Sníð

1:100

HELSTU TÁKN:

- | | | | |
|------|-------------------------------------|------|--------------------------|
| E160 | Brunastofnaða | ☐ | Reykfluga |
| -C | Sjálftökandi hurð | ☒ | Gafl lofti |
| S | Reykþétt hurð | ☒ | Gafl lofti |
| S | Sjóræstingur brunavíðvörðunarkerfis | gn. | Gólfúrfalli |
| BO | Björgunarsop | lr. | Loftræsing |
| BO | Fellisgigi við björgunarsop | fl. | Náðurfali |
| → | Merkur útgangur | ROB | Rakflötun oppunarbúnaður |
| ☐ | Fíóttaleið | Stk. | Hæðarkóli á steypu |
| ☐ | Reykkyngjart | | |
| ☐ | Neyskynging | | |
| ☐ | Brunastanga | | |
| ☐ | Handslökkvítæki | | |
| ☐ | Tvívratengi úðakerfis | | |
| ☐ | Sigleisla | | |
| ☐ | Hleðslusíó | | |

Verkheiti: Hringhamar 35 og 37

Aðaluppdrættir 1:100

Tekning: Sníð 35C og 35X

Verkið: Dvergahamar ehf

Arkiðekt: Örn Árnason kt. 080864-5749

Hönnunarsjón: Örn Árnason kt. 080864-5749

Teknað af: óá, mt, gn

Yfirfarið af: óá

Dags: 14.09.2022

Kvarði: 1:100

Stærð: A1

Fjöldi teikna: 10

ZEPELIN
ARKITEKTAR

1.1.10

Yfirfarið af
LÓTA

Zeppelin ehf. 621097-2109 - www.zeppelin.is - sími: 5933640 - zeppelin@zeppelin.is