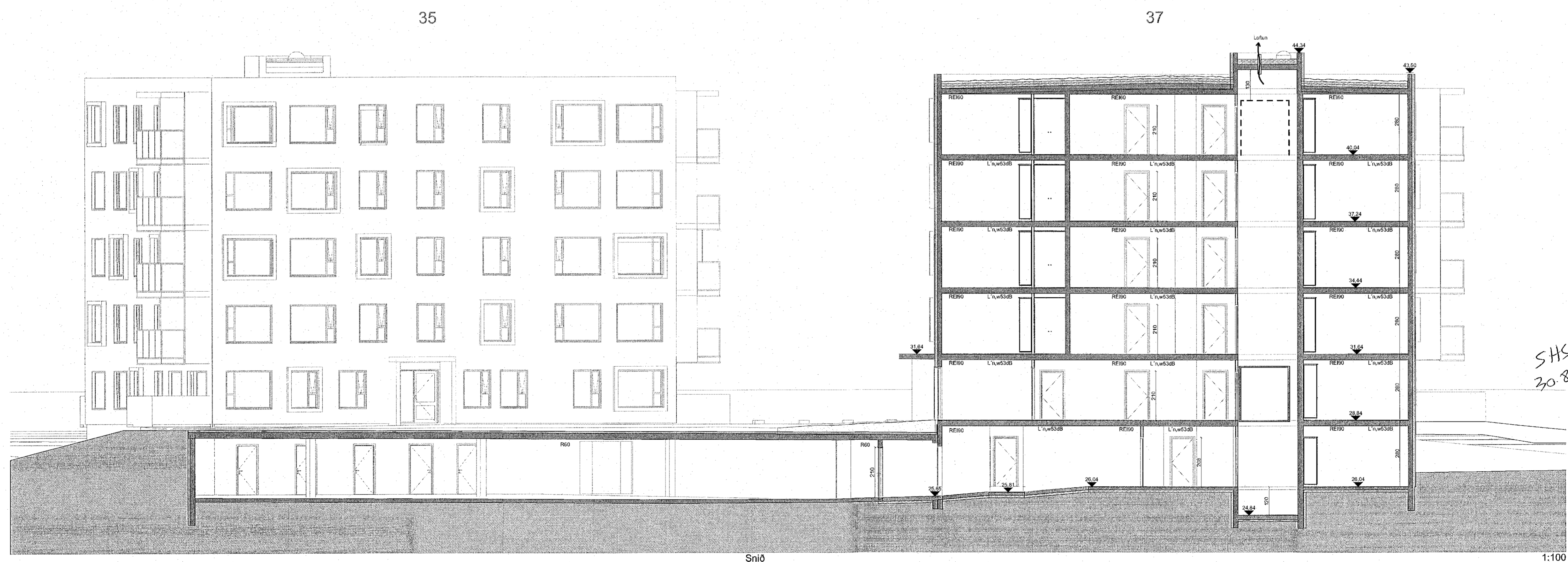




37A

Snið

1:100



37X

Snið

1:100

HELSTU TÁKN:

- |       |                                 |       |                           |
|-------|---------------------------------|-------|---------------------------|
| RE100 | Brunamótstaða                   | RE100 | Reyklopa                  |
| -C    | Sjálfrakandi hurð               | RE100 | Gat í gólf                |
| -S    | Reykspjald hurð                 | RE100 | Gat í loft                |
|       | Sjúknaðstöð brunavörðunarkerfis | gn    | Gólfniðurfali             |
| BO    | Byrgunarop                      | lf    | Loftnesing                |
| BO    | Fyllistigi við byrgunarop       | mf    | Núðufall                  |
| →     | Merktur útgangur                | ROB   | Rúðirfinni opnunarbúnaður |
| →     | Flóttaleið                      | SK    | Hæðarköli á steypu        |
| →     | Röykskygjal                     |       |                           |
| →     | Neyðstýring                     |       |                           |
| →     | Brunaslanga                     |       |                           |
| →     | Handslökkvátaki                 |       |                           |
| →     | Tvívratengi úðakerfla           |       |                           |
| →     | Stigleiðsla                     |       |                           |
| →     | Hæðsústíð                       |       |                           |

Verkefni: Hringhamar 35 og 37  
Aðaluppdrættir 1:100

Tekning: Snið 37A og 37X  
Verkkaup: Dverghamar ehf  
Arkitekt: Orri Arnason kl. 080864-5749  
Hönnunarskjórn: Orri Arnason kl. 080864-5749

Teknað af: óá,mt, gm  
Yfirfarð af: óá  
Dags: 14.08.2022  
Kvarði: 1:100  
Stærð: A1  
Fjöldi teikn.: 11

ZEPPELIN  
ARKITEKTAR

1.1.11

Yfirfarð af  
Zeppelin  
LOTA

Zeppelin ehf. 621097-2109 - www.zeppelin.is - sími 5533640 - zeppelin@zeppelin.is