

AFSTÖDUMYND 1:500

REYKJAVÍKURVEGUR 54

FASTANÚRMER: F2078636
 LANDNÚMER: L122152
 STAÐGREINIR: 1400--1-70100540
 MERKING 01-0101

Sótt er um leyfi vegna breytinga á rými þjónustustöðvar N1s. Starfsmenn verða að jafnaði 1-3 og munu þeir samnýta starfsmannaaðstöðu með starfsmönnum Ísey skyrbar, sem er í húsinu.

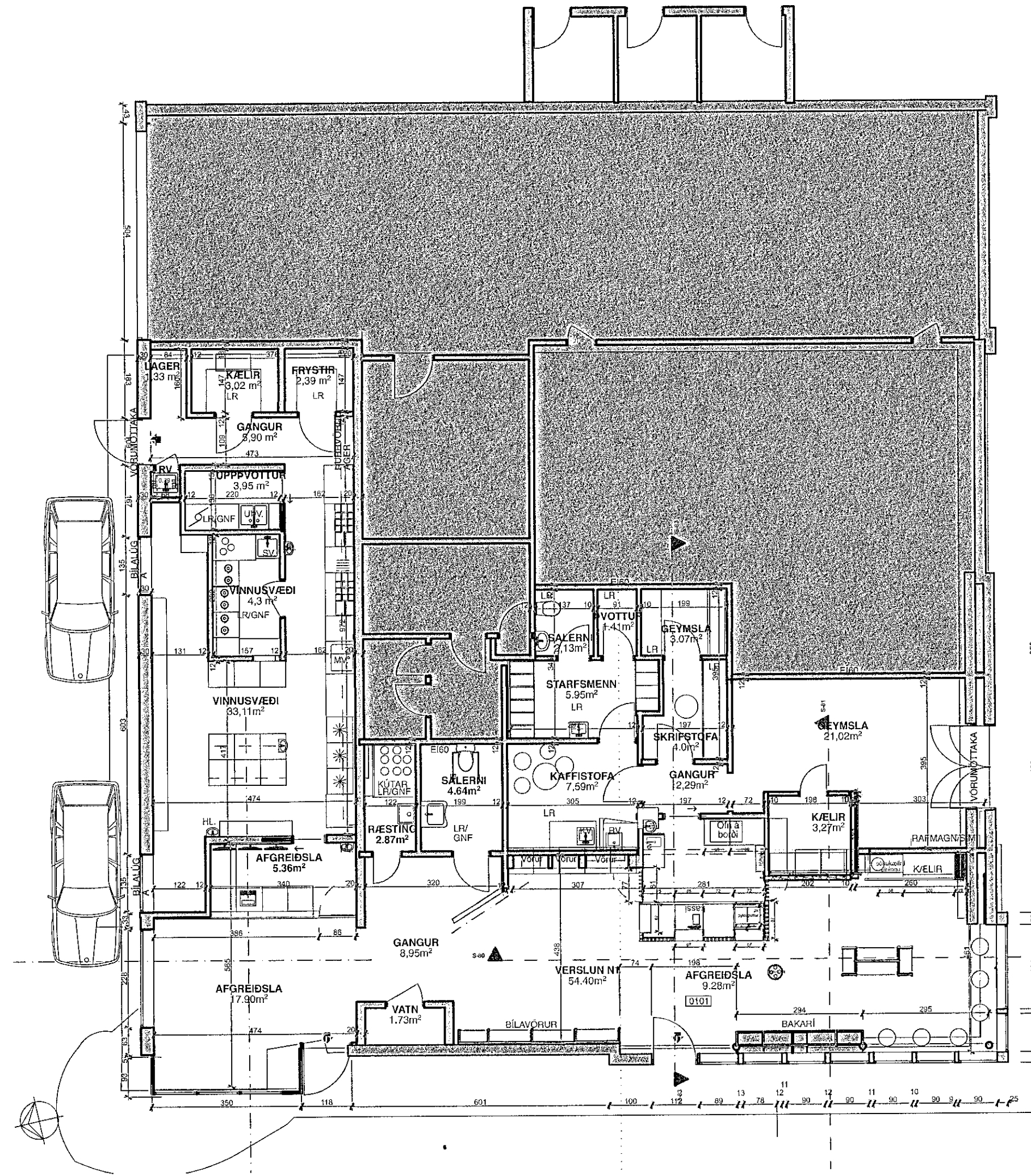
Helstu breytingar:
 _ pylsupottum bætt við afgreiðslu
 _ skáveggur við salerni fjarlægður

Breytingar gerðar samkvæmt samþykktum teikningum 01.12.2021:
 _ afgreiðsla verður færð
 _ sett verður upp handlaug og kaffivaskur í afgreiðslu
 _ gert verður gat á burðarvegg og stálbiti settur upp í staðinn
 _ sett verður hurð á starfsmanna aðstöðu
 _ settur verður nýr frontur á bakfylltan kæli
 _ hillur og aðrir kælar verða uppfærðir
 _ set svæði verður sett upp við hornglugg

Almennt um N1 þjónustustöð
 -benín og greiðasala
 -Stöðin komin til ára sinnog þar nast viðhalds og samhlíða því hvar ákveðið að breyta innra fyrirkomulagi.
 _ opnunartími er frá 7:30- 20:00
 _ fjöldi starfsmanna er að jafnaði 1-3

Brunavarnir: Í húsinu er 2 brunahólf. N1 þjónustustöð tilheyrir sama brunahólfi og Ísey skyrbar. Í hinu brunahólfinu eru Tökkland og dekkjaverkstæði. Tvær óháðar flóttaleiðir eru út úr rýminu. Önnur út um inngang á austur hlið og hin í gegnum Ísey og út einnig á austur hlið
 Út- og neyðarlýsing: ÚT ljós og neyðarlýsing skv. ÍST EN 50172
 Brunaviðvörðunarkerfi: Á staðnum verður sjálfvirk brunaviðvörðunarkerfi sem tengt er viðurkenndri vaktstöð.
 Handslökkvibúnaður: Handslökkvitæki skv. ÍST EN 3 verður staðsett undir afgreiðsluborði og við aðalinnangang.
 Reykskynjari: Reykskynjarar eru staðsettir í afgreiðslu, barvinnslu og starfsmannrými.
 Lofttræsting: víðeigandi lofttræsting er í lokuðum rýmum líkt og starfsmannrými, ræstiskáp, uppþvottrými og blandarherbergi.
 Sorp: Stortunnur eru staðsettir í sorpgerði (sjá afstöðumynd)
 Gólf: Í vinnslurými er epoxy á gólfum, en í afgreiðslurými eru flísar með hálkuvörn.
 Veggmalning og loft: Innimáling ásamt öllum klæðningum innanhúss í flokki I.
 Loft: Í afgreiðslu og bakrými eru kerfisloft.

Skyggða svæðið á grunnmynd sýnir önnur rými sem liggja að útleigurými.



GRUNNMYND 1:100

Samþykkt þann
 16. Nóv. 2022
 Byggingarfulltrúinn í Hafnarfirði
 Helga Ágústsdóttir

breyting: 03.11.2022

verkefni: Þjónustustöð N1 Reykjavíkurvegur 54

auðkenni: RVKV_54-N1

dagsetning: 03.11.2022

teikningar: AFSTÖDUMYND, GRUNNMYND

mælikvæði: 1:500, 1:100

STÁSS ARKITEKTAR
 SKIPHOLT 23 108 REYKJAVÍK

Árný Þórarinsdóttir arkitekt, cand arc
 kt:2901795489 arny@stass.is
 Helga Guðrún Vilmondardóttir arkitekt, cand arc
 kt:0803794719 helga@stass.is