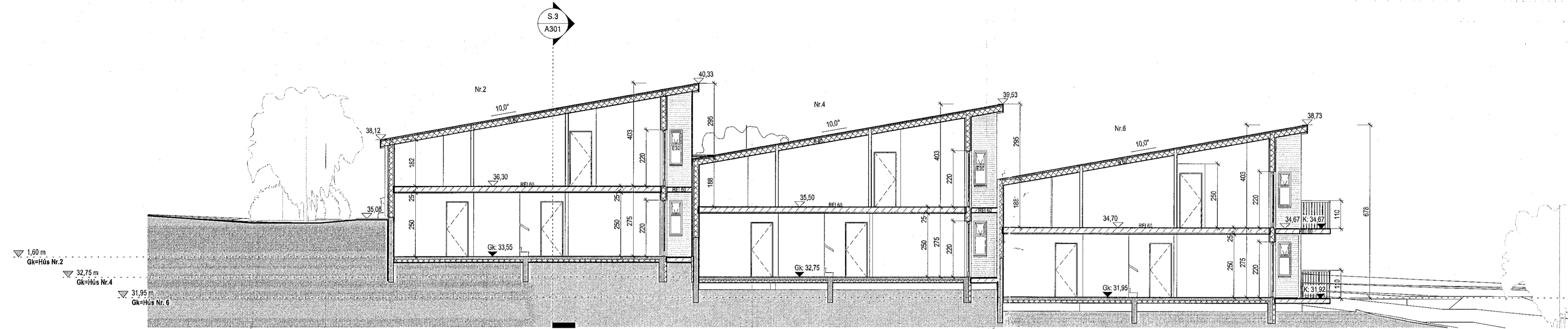


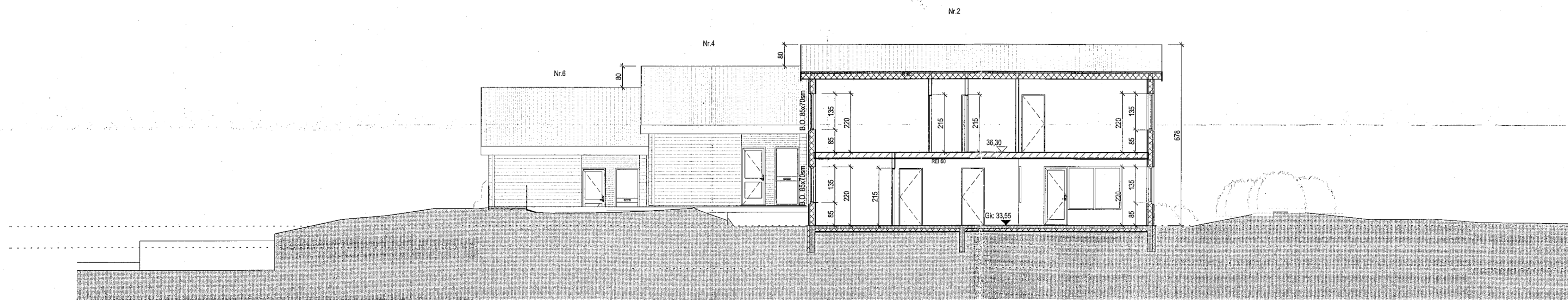
Snið 1  
 1:100

**Tákn**

GN	= Gálfurfall	Bruntákn
PN	= Þakurfall	
SN	= Svölufurfall	Veggir og hæðskil
LR	= Loftrásing	EI60
VLR	= Válinnifurrásing	EI90
PK	= Þvakkassar	A-EI60
NL	= Neyðarljós	A-EI120
BO	= Byggingarþop	REI60
R	= Rjúkjörð	REI120
HSL	= Handstökklustki	A-REIM120
ÚT	= Merkur útgangur	
HV	= Hlévalla	Húðir
VV	= Vápnvalla	EI30-CS
RR	= Ráfnagsvalla	EI60-CS
ÚK	= Útkrani	EI90-CS
DS	= Dystrámi	EI60-CS
⊙	= Fallstigi vöð björgunarp	Gluggar
⊙	= Brunastanga	E30
⊙	= Stigstúla	
⊙	= Stigstúla út	
⊙	= Stjórnslóð brunavöðrunarkerfis	
⊙	= Inntak	
⊙	= Blástæði fyrir fallstú	



Snið 2  
 1:100



Snið 3  
 1:100

**ÖFUGG** Yfirfarið af brunahönnuði  
 22.11.2022

Útg. Dags. Lýsing Nafn

SHS  
 22.11.22

1:100 0 1 2 3 4 5 m

**KRark** Kristinn Ragnarsson arkitekt ehf.  
 Hlíðsmári 19 - 2.hæð, 201 Kópavogur  
 S. 564.2255, krark@krark.is  
 KL 591298.3589 www.krark.is

Glimmerskarð 2-6

Hafnarfjörður

Landeignisnúmer: L225463 Staðgreinir: XXXX-XXXXXXX

Snið

Verknúmer:	22038R	Adaluppdráttir	
Mallivari:	1:100		
Dagsetning:	08.11.2022	Adalhönnuður:	Kristinn Ragnarsson
Höfundur:	PBJ	Höfundur:	Kristinn Ragnarsson
Verkefnasíða:	KR	Blað:	
Teknasó:	PK		
Yfirfari:	KR.CRA		

A301