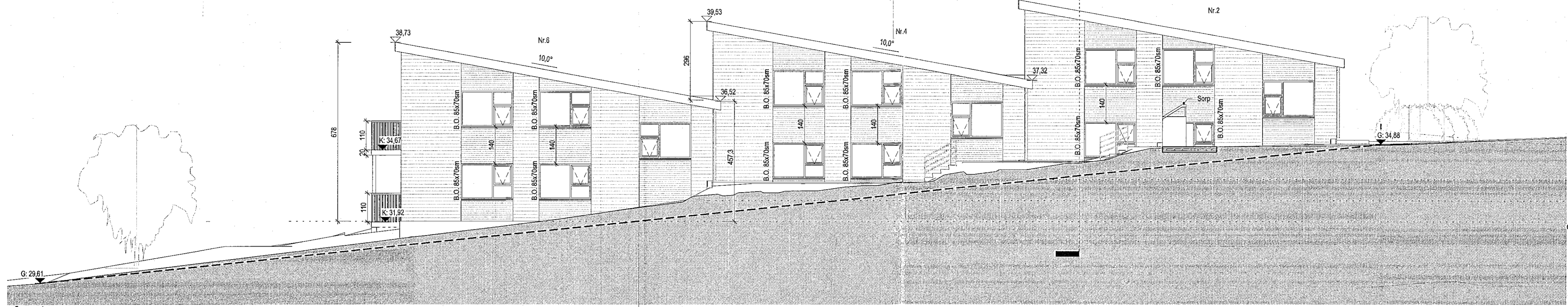


Tákn

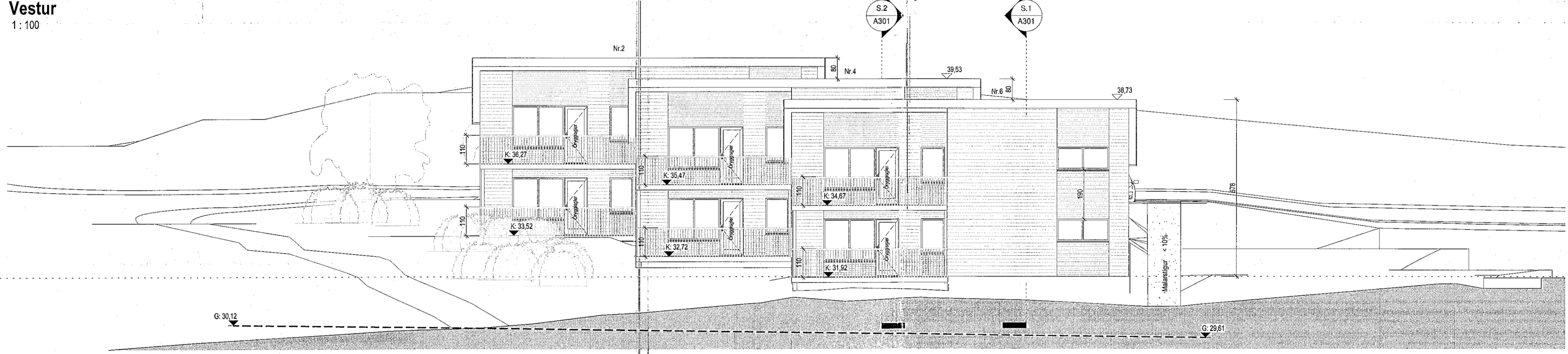
GN	= Gólfurfall	Brúnatákn
PN	= Pakiúrfall	EK60
SN	= Svalanúrfall	E90
LR	= Lofttréning	A-EI60
VLR	= Væðknútt lofttréning	A-EI120
PK	= Póstkassar	REI60
NL	= Neyðerfjós	REI120
BO	= Björgunarop	A-REM120
R	= Reykskiptari	
HSL	= Handsökvitæki	
ÚT	= Merkur útgangur	
HV	= Hávellur	
VV	= Vatsvella	
RR	= Rafmagnsvella	
ÚK	= Útkrani	
DS	= Dyrasími	
	= Felletgj við hjólanop	
	= Brúnaþanga	
	= Stígljósá	
	= Stígljósá út	
	= Stjórnstöð brunavörðunarkerfis	
	= Inntak	
	= Blástæði fyrir fatalaða	
		Hurflr E30-CS E130-CS E160-CS
		Gluggar E30



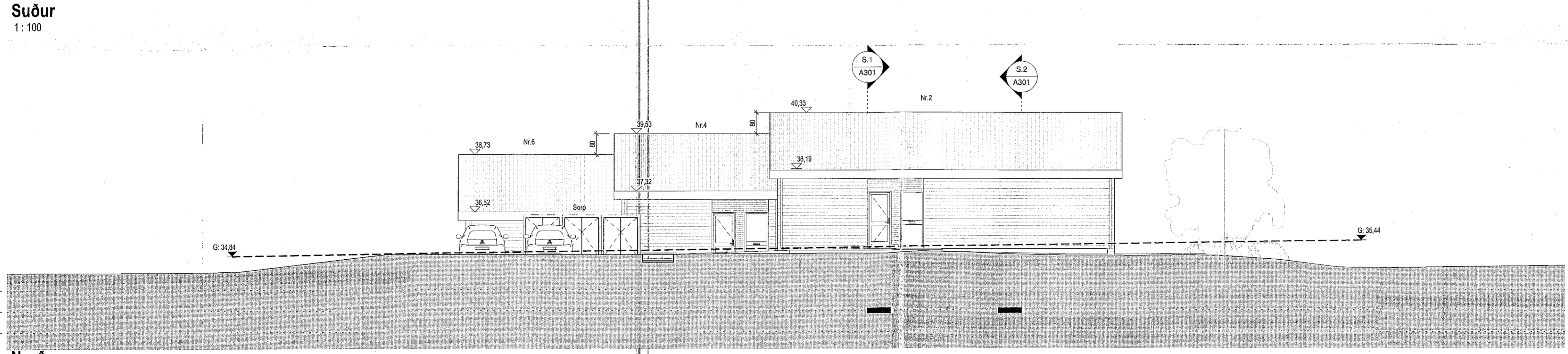
Austur
1: 100



Vestur
1: 100



Suður
1: 100



Norður
1: 100

Silvá
Kjærnested
Yfirfarið af
brunahönnuði
22.11.2022

Útg.	Dags.	Lýsing	Nafn
------	-------	--------	------

SHS
22.11.22
1:100
0 1 2 3 4 5 m

KRark
Kristinn Ragnarsson arkitekt ehf.
Hilðasmán 19 - 2.hæð, 201 Kópavogur
S. 564 2255, krark@krark.is
Kl. 561286.3589, www.krark.is

Glimmerskarð 2-6
Hafnarfjörður
Landeignisnúmer: L225463 Staðgreinir: XXXX-XXXXXXX

Útlit	Raðhita	Aðalupplýsingar
	Verkmúmer: 220388R	Aðalhönnuður: Kristinn Ragnarsson
	Mallifvarði: 1: 100	Kl. 561286.3589
	Dagsetning: 08.11.2022	Hönnunartíðni: Kristinn Ragnarsson
	Hönnun: PBJ	Kl. 129512669
	Verkefnastjórn: KR	Bláð: [Signature]
	Telknað: PAK	A201
	Yfirfarið: KR,CRA	