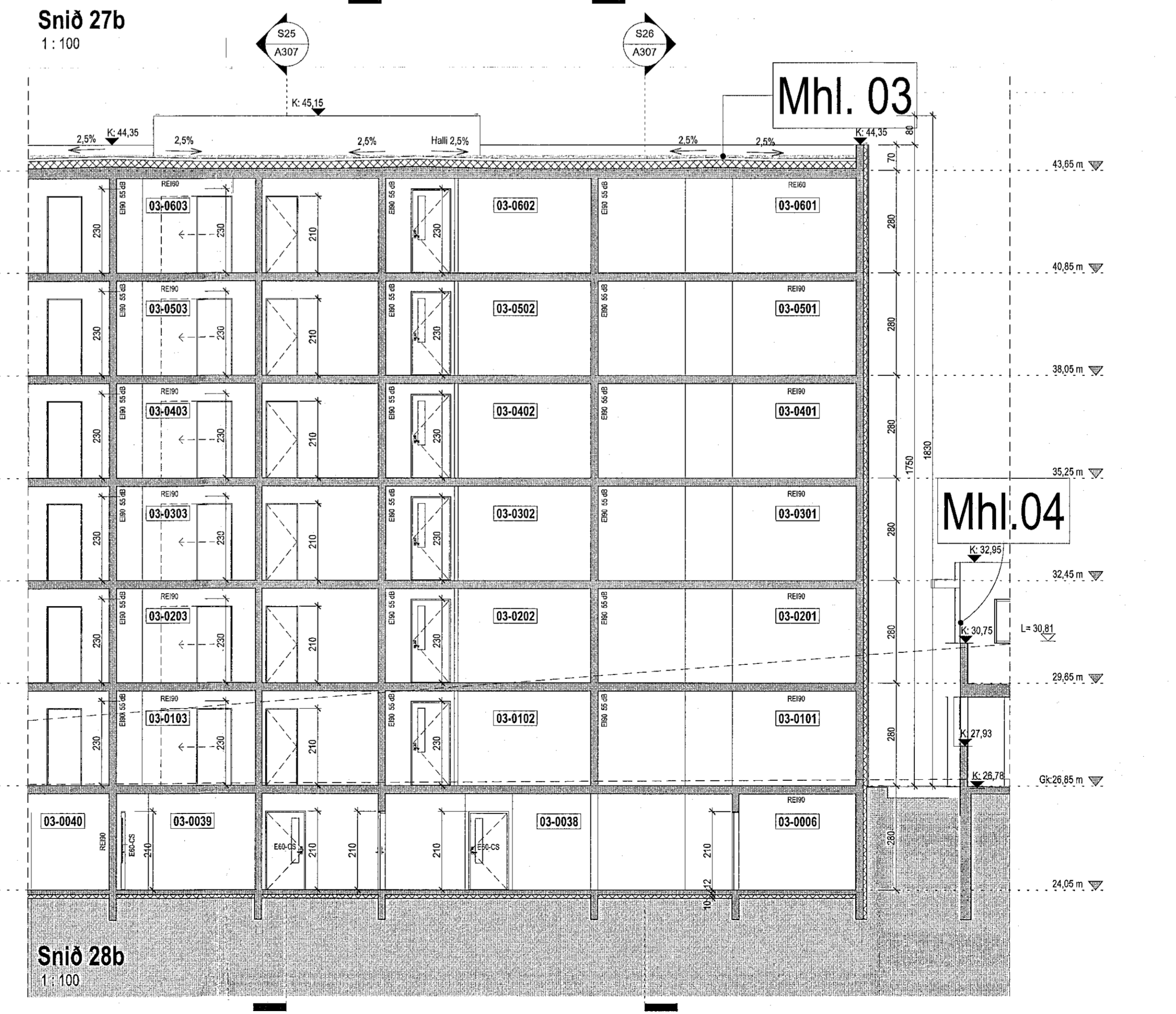
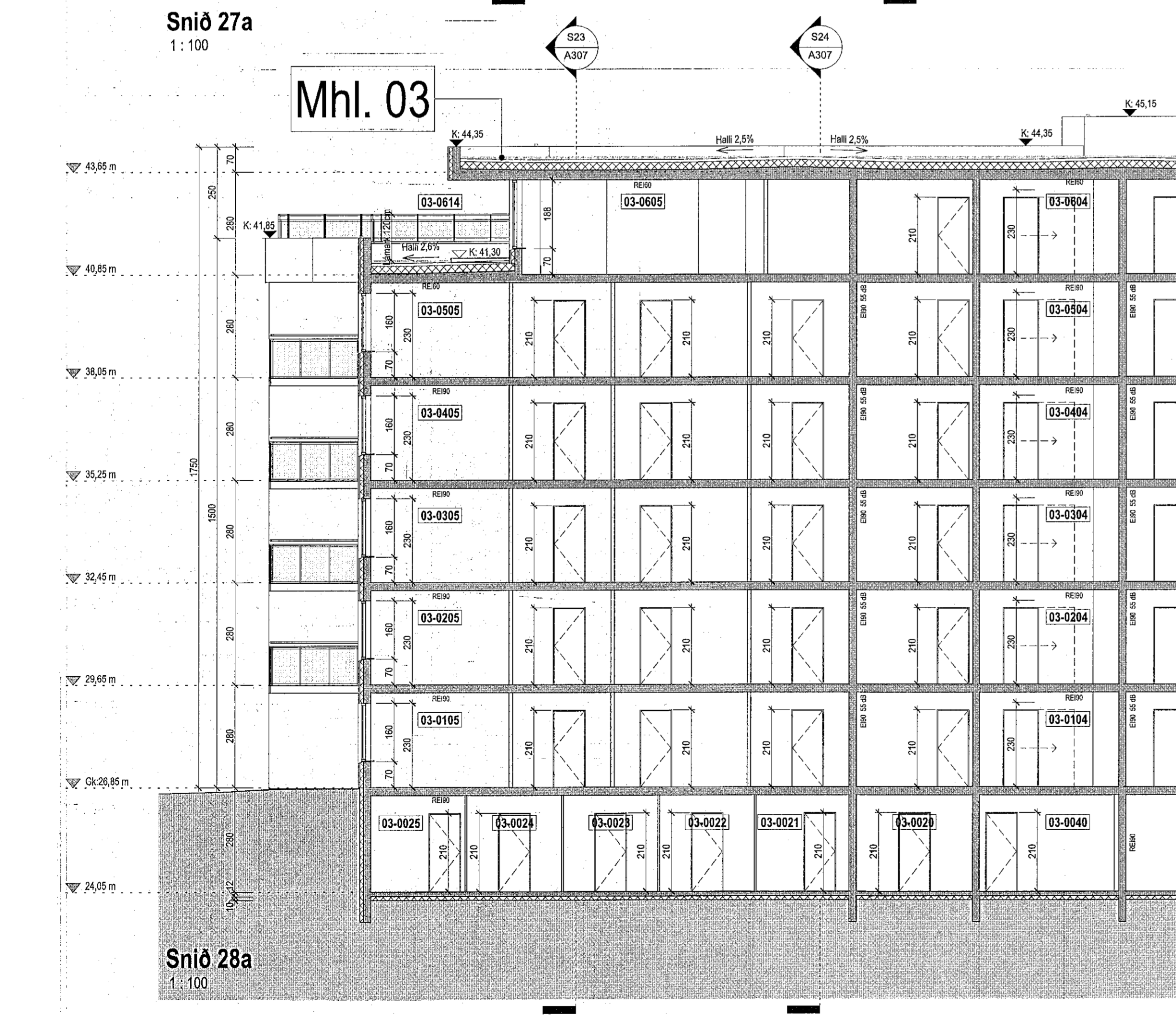


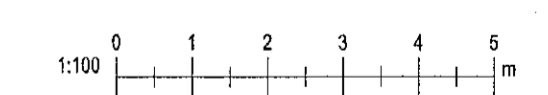
Tákn

GN	= Gálfurðarfall	Brunatákn
HN	= Þakurðarfall	Veggir og hæðskil
SN	= Svalarúðarfall	E180
LR	= Loftrásing	E190
YLR	= Vélrásing loftrásing	A-E190
PK	= Póstsassar	A-E190
NL	= Neyksarjós	RE180
BO	= Björgunarpopp	RE1120
R	= Reykyklyppir	A-REIM120
HSL	= Handstöðuvél	Hæðir
ÚT	= Merkur útgangur	E180-CS
HV	= Hlávalla	E190-CS
VV	= Vátruvalla	E180-CS
RR	= Ráðgjafavalla	E190-CS
ÚK	= Útkrúsi	Gluggar
DS	= Dyrsátrni	E90
BO	= Felliðgi við björgunarpopp	Brunaslanga
BO	= Brunaslanga	Stigleðsla
BO	= Stigleðsla	Stigleðsla út
BO	= Stigleðsla út	Stjórnstöð brunavörðunarkerfis
BO	= Stjórnstöð brunavörðunarkerfis	Ientak
BO	= Ientak	Bilastæði fyrir fátöðu
BO	= Bilastæði fyrir fátöðu	



Úg.	Dags.	Lýsing	Nafn
-----	-------	--------	------

SHS
23.11.22



KRark
Kristinn Ragnarsson arkitekt ehf.
Hilösummáli 19 - 2.hæð, 201 Kópavogur
S. 564.2255, krark@krark.is
Kl. 581298.3889, www.krark.is

Hringhamar 21
Hafnarfjörður

Landhelgisnúmer: L231581

Snið 27 og 28. Mhl. 03

Fjölbýlishús	Aðaluppdráttir - Áfangi 3. Mhl. 03 og dýppgálar
Verkefni:	210391F
Málkvæði:	1:100
Dagsetning:	01.11.2022
Hönnun:	KR,RCM
Verkefnastjórn:	RCM
Teknað:	PTG
Yfirfarir:	RCM,LPM
Aðaluppdráttir:	Kristinn Ragnarsson
Skilríki:	Kl. 12042669
Hönnunarsjórn:	Róður Ragnarsson
Skilríki:	Kl. 12042669
Blað:	A308