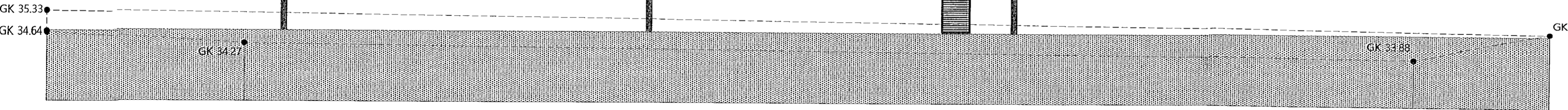
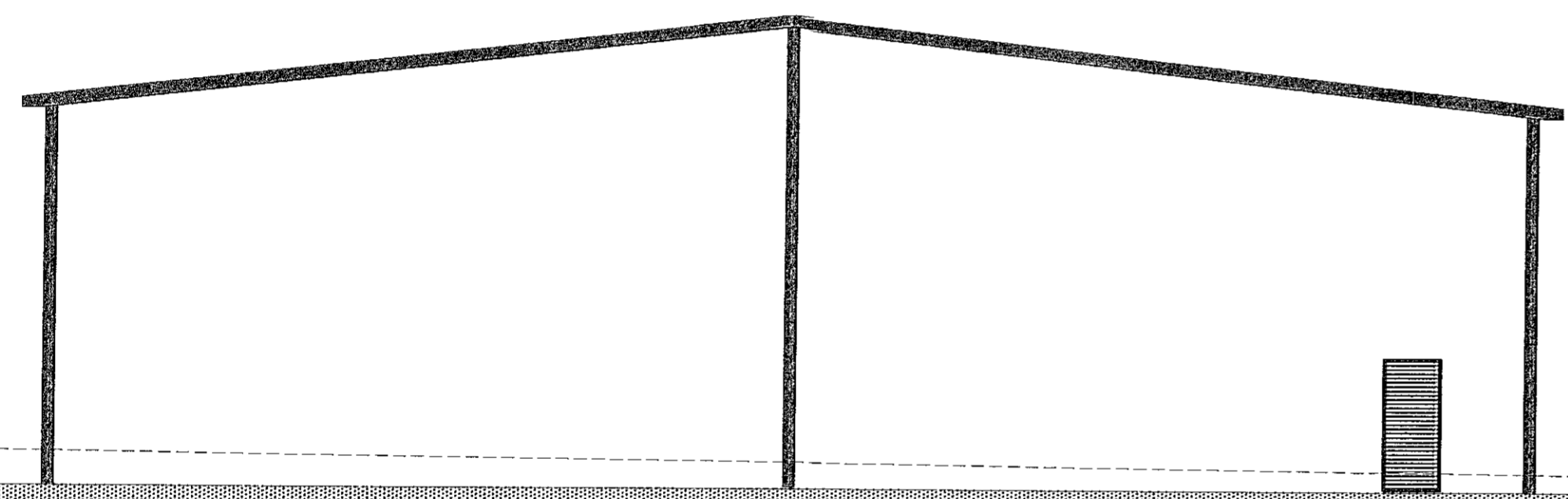
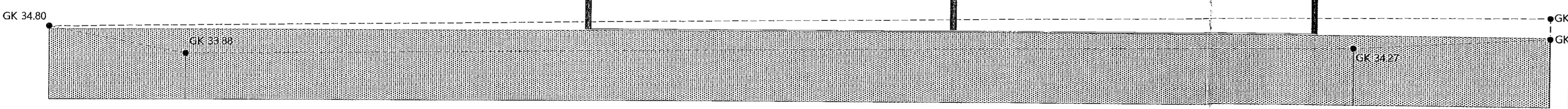
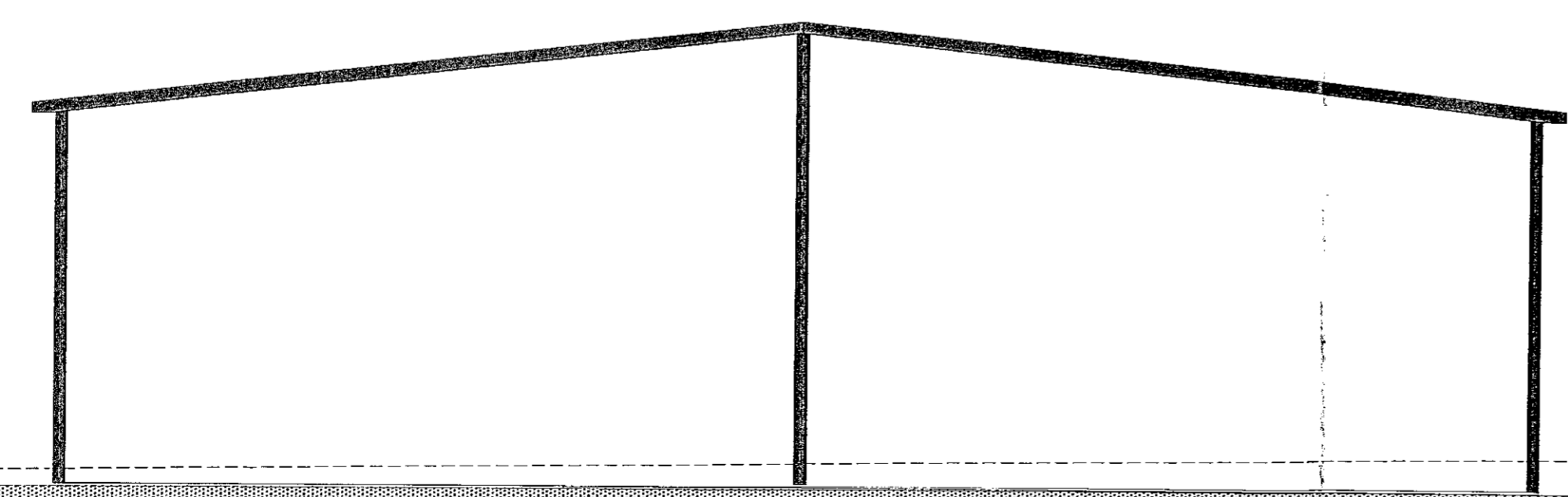


DOFRAHELLA



ÚTLIT NORÐUR

3 2 1



ÚTLIT SUÐUR

1 2 3

14.4.2021 Brunahönnun fyrir Dofrahellu 7

BRUNAVARNIR
 Eftirfarandi brunahönnun og brunavarnarlýsing er gerð af Brunahönnun slf (mál nr. 21-270) í apríl 2021 fyrir Dofrahellu 7, Hafnarfirði. Til grundvallar lausnum brunavarna er byggingarreglugerð nr. 112/2012 og 350/2013 með síðari breytingum, grein 9.2.2. Þóur a. Ekki er um að ræða frekari brunavarnaskýslu.

Flokkun og notkun byggingar
 Byggingin verður í notkunaflokki 1 skv. byggingarreglugerð en um er að ræða óskilgreint hefðbundið iðnaðarhúsnæði í bilum 104, 106 og 108 og bílksmiðju í bili 102. Gert er ráð fyrir hámarksbrunaálagi 800 M.J/m² í vinnusölum.

Brunahólfun
Meginbrunahólf:
 Húsið skiptist í tvö meginbrunahólf, um 419 m² annars vegar og hins vegar 645 m² sem skiptist í þrjú brunahólf.
Hefðbundin brunahólf:
 Hver starfseining er sér brunahólf, 205 m² og 220 m².
 Tæknirými er sér brunahólf.

Burðarvirki
 Brunamótstaða aðalburðarvirka er a.m.k. R60 en R90 í meginhólfunarskílum. Stálvirki verður eldvarnarmálað eða klætt af þannig að það uppfylli kröfur.

Klæðningar
 Klæðningar verða skv. ÍST EN 13501.
 Um er að ræða steinullarsarniokveiningar í úteggjum og þaki.
 Innanhúsklæðningar verða í flokki 1 (K10 B,s1-d0).
 Gólfefni verða í flokki C1-s1 í vinnusölum.
 Utlánhúsklæðningar eru í flokki 1 (K10 B,s1-d0).

Flóttaleiðir
 Tvær óháðar flóttaleiðir eru frá hverri starfseiningu en þrjár frá bili 102.

Öryggiskerfi
 Öryggiskerfi verður í rými 101 og 102. Reikna skal með a.m.k. einum reykskjnjara fyrir hverja 80 m². Kerfið verður tengt viðurkenndri vaktstöð.
 Í rýnum 104-109 verða reykskjningar a.m.k. einn fyrir hverja 80 m².

Loftræsikerfi
 Loftræsikerfi verður sjálfstætt fyrir hverja starfseiningu og gengur ekki á milli brunahófa.

Reyklosun
 Reyklosun frá hverju bili um er auðbrennanlegt plast í þaki, t.d. polycarbonat, sem er samtals um 20 m² í hverju starfsbili.

Brunaslöngur og slökkvitæki
 Brunaslanga skv. ÍST EN 671 er skv. teikningum í bili 102. Slökkvitæki skv. ÍST EN 3 skulu staðsett við skv. teikningum, t.d. 6 L létvatn og 5 kg kolsýra í aðalrafmagnstóflurými. Slökkvitækin skulu sett upp af viðurkenndum aðila. Staðsetning brunaslanga og slökkvitækja skal merkt með til þess gerðum skiltum.

Brunahönnun slf.
 Sími 662-5990 Hliðasmári 19 brunahonnun@brunahonnun.com
 www.brunahonnun.com

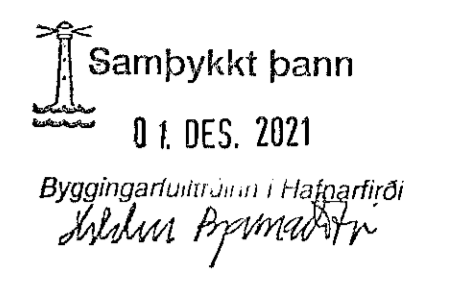
14.4.2021 Brunahönnun fyrir Dofrahellu 7 Bls.02

Út- og neyðarlýsing
 Út- og neyðarlýsing er í öllu húsinu skv. byggingarreglugerð, ÍST EN 1838, ÍST EN 50172 og öðrum tengdum stöðlum.
 Neyðarlýsing verður 5 lux yfir slökkvitækjum og í inntaksrými.
 Neyðarlýsing skv. "opnum svæðum" (0,5 lux) er í vinnusölum.
 Útgjós verða við alla útganga hússins.

Aðkoma slökkviliðs og slökkvivatn
 Aðkoma slökkviliðs er frá Dofrahellu. Slökkvivatnsþörf hefur verið metin skv. leiðbeiningum HMS og er um 3000 lítrín.

Eftirlit og viðhald brunavarnakerfa
 Þjónustusamningur verður gerður um eftirlit og viðhald á brunavarnakerfum hússins (öryggiskerfi, handvirkum slökkvibúnaði og út- og neyðarlýsingu). Sett skal upp eigið eftirlitskerfi brunavarna fyrir Dofrahellu 7, Hafnarfirði.

Brunahönnun slf.
 Sími 662-5990 Hliðasmári 19 brunahonnun@brunahonnun.com
 www.brunahonnun.com



SAS
 30.11.2021

HEILBRIGÐISEFTIRLIT
 HAFNARFJARDAR-
 OG KÓPAVOGSSVÆDIS
 Garðatorgi 5 - 200 Gagnabæ
 7/12/2021

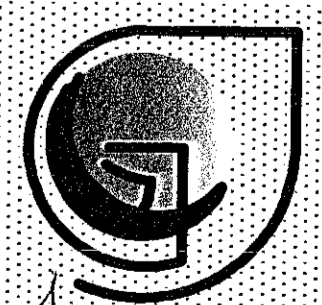
VERK
 DOFRAHELLA 7

TEIKNING
 ÚTLIT 3 & 4 OG SNEIÐING

VERKKAUPI
 STJÓRNUSTÁL EHF

MÆLIKVARDI:
 1:100 (m.v. A1)
 DAGSETNING:
 15.4.2021

TEIKNING NR:
 4
 TEIKNAD:
 GÓJ



GUNNLAUGUR Ó. JOHNSON
 arkitekti f.a.l.
 ARBÓT: 270 MOSFELLSBÆ
 KT: 0806657 7819
 S: 864 2626
 E: g.oj@centrum.is