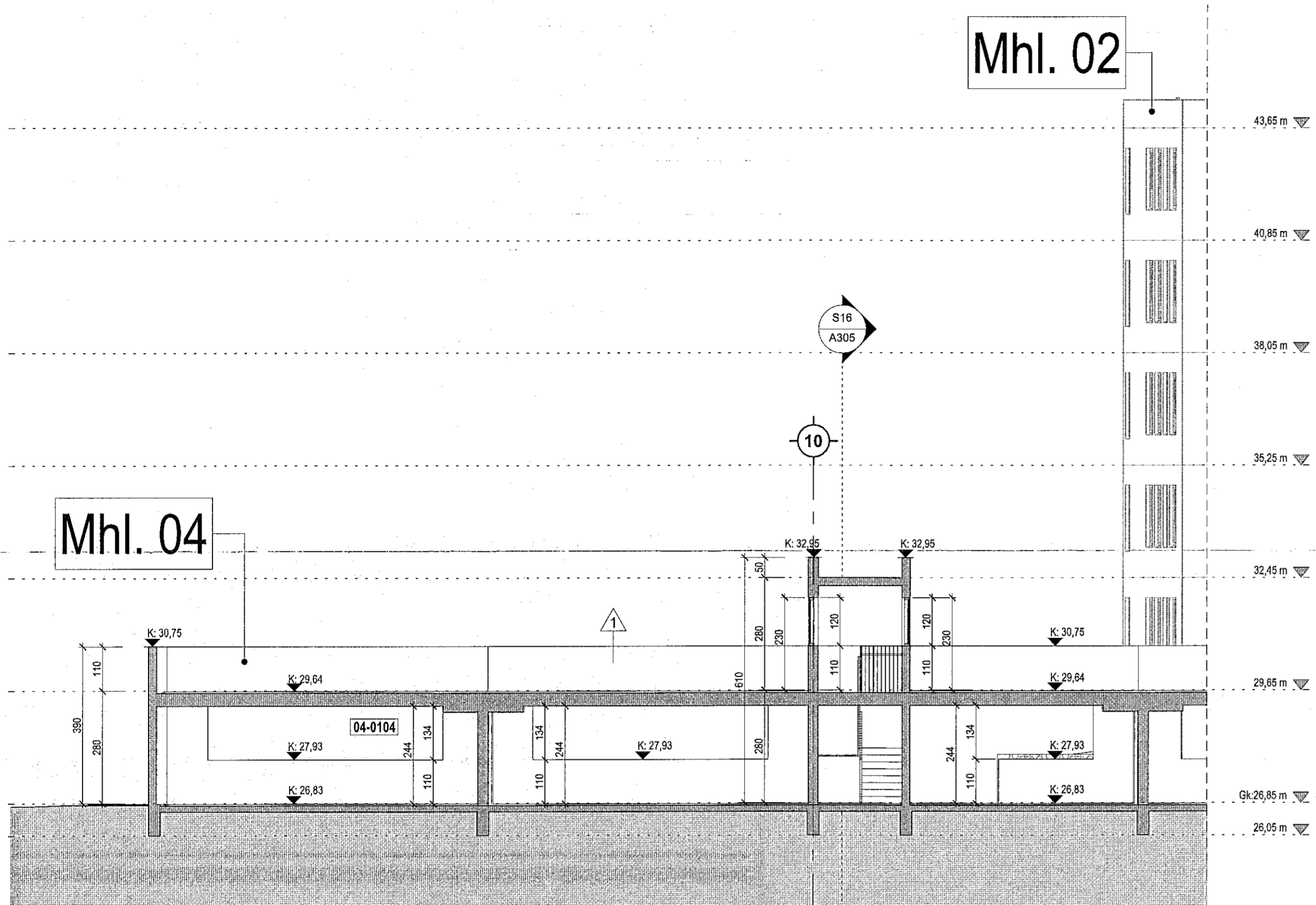
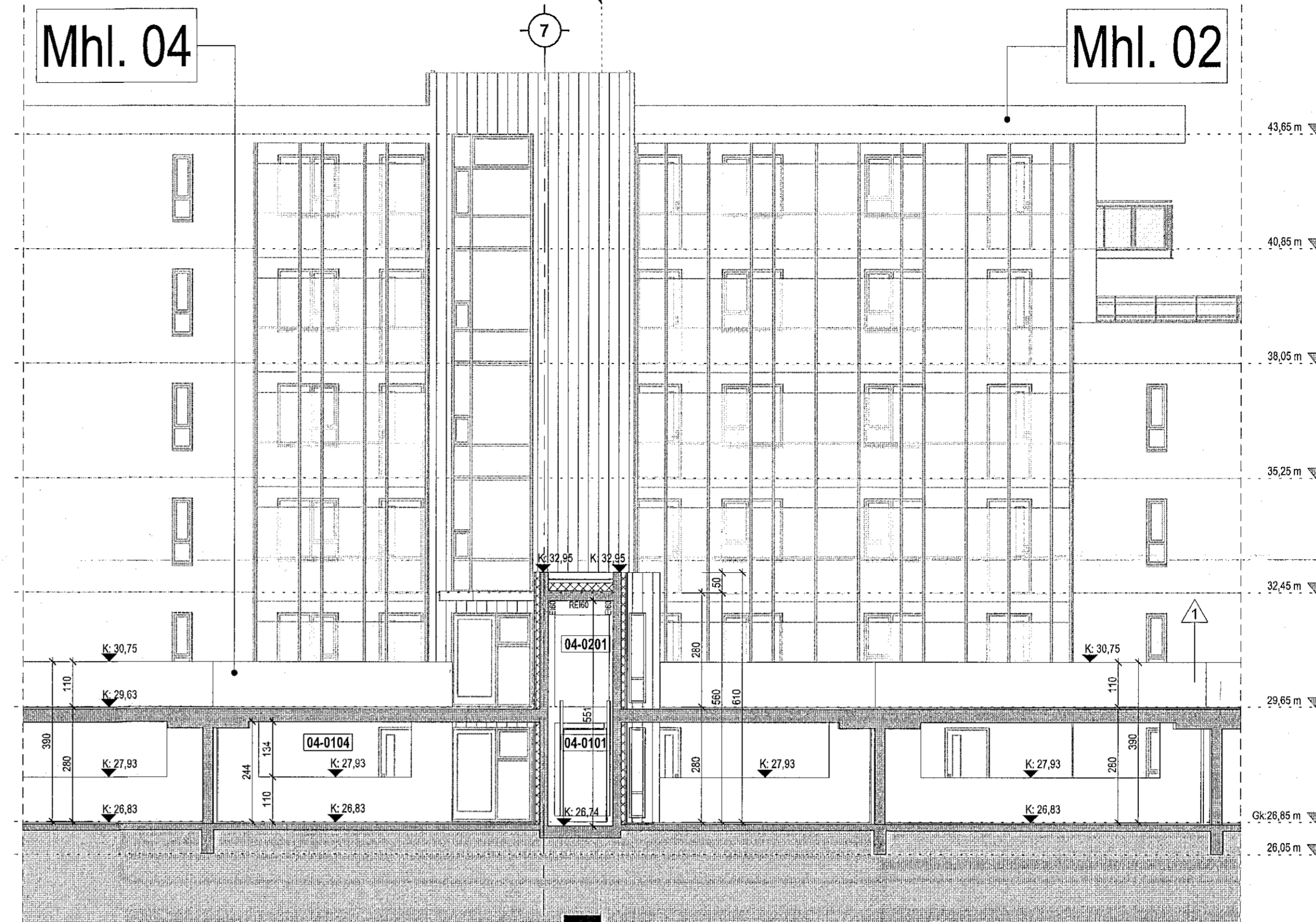


Sambýkt þann
23. nóv. 2022
Byggingarlutritningur í Hafnarfjörð
Sigrún Þryggvasson

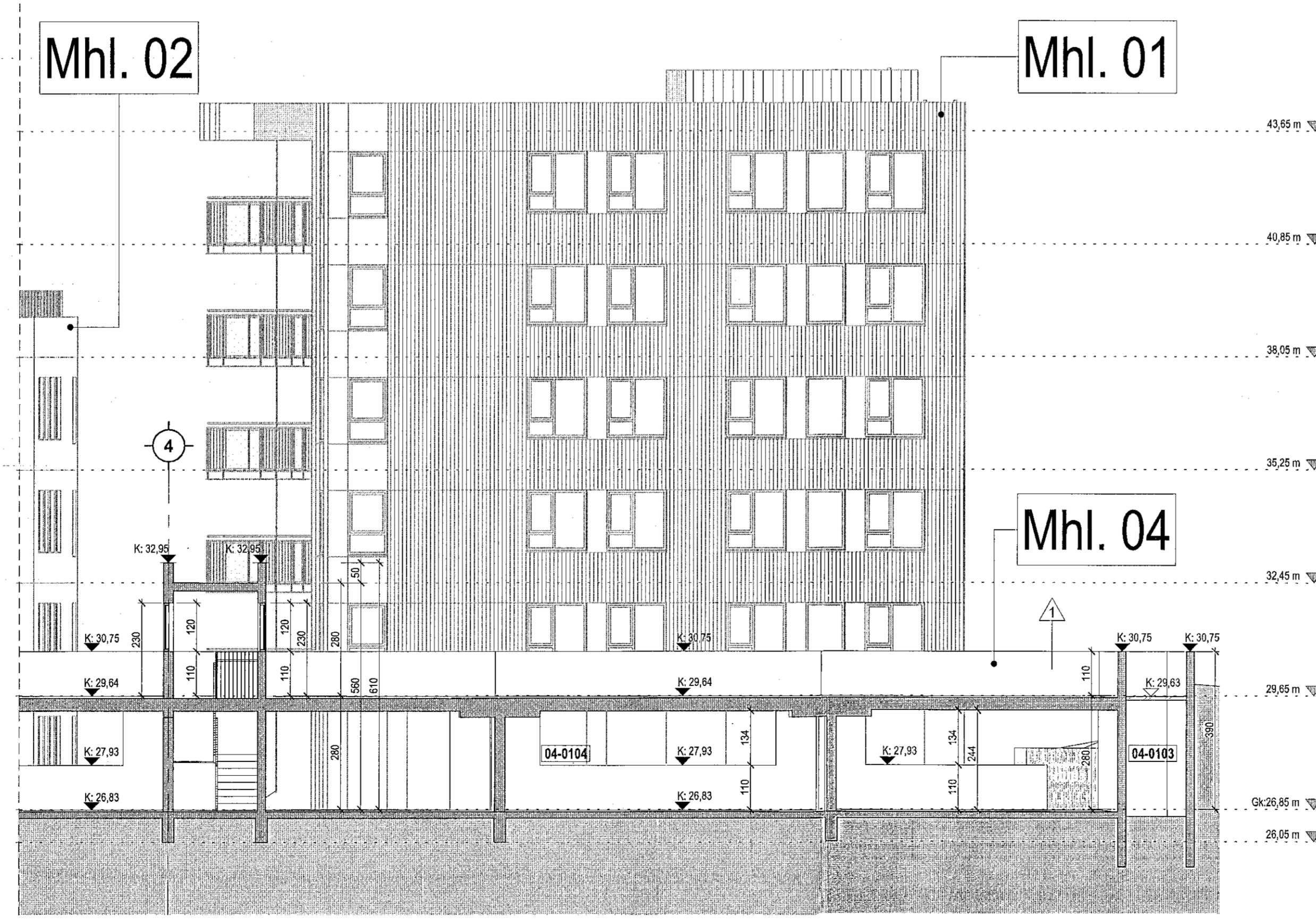


Snið 18
1:100



Snið 19
1:100

| Tákn | |
|--------------------------|-------------------------------|
| GN | Göfuburfall |
| BN | Þakuburfall |
| SN | Svaluburfall |
| LR | Loftræðing |
| VLR | Vátræðing |
| FK | Flokkassar |
| NL | Neyðarstíga |
| BO | Björgunarpopp |
| R | Rjúkkyngjar |
| HSL | Handsóttavakandi |
| ÚT | Merktur útgangur |
| HV | Hlávella |
| VV | Vatnaveila |
| RR | Rafmagnaveila |
| ÚK | Útkerfi |
| DS | Dyrasmí |
| iso | Fellessígi við björgunarpopp |
| BR | Brunaslanga |
| St | Stigleiðsla |
| St | Stigleiðsla út |
| St | Stímsstöð brunavörðunarkerfis |
| St | Inntak |
| St | Bilastakví fyrir fatstaka |
| Brunatákn | |
| Veggir og hæðskil | |
| EIR0 | EIR0 |
| A-EIR0 | A-EIR0 |
| REI120 | REI120 |
| A-REI120 | A-REI120 |
| Hurdir | |
| E30-CS | E30-CS |
| E150-CS | E150-CS |
| E160-CS | E160-CS |
| Gluggar | |
| E30 | E30 |

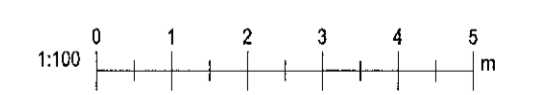


Snið 20
1:100

Digitally signed by
Sigrún Þryggvasson
DN: cn=Sigrún Þryggvasson, o=SHS, ou=SHS, email=sigrun@shs.is, c=IS

| Útg. | Dags. | Lýsing | Nafn |
|------|------------|---|------|
| 1 | 23.09.2022 | Breyting í Marga 2 tengist bilagssíma Mhl. 04 við hús nr. 23 Hlíð 02. Leiðréttingar á skráningarlutum Mhl. 01 og 02 vegna breytinga á lóðarskiðum. Leiðréttingar á rýmiáhræmum í kjallara Mhl. 02 | RCM |

SHS
23. nóv. 2022



KRark Kristinn Ragnarsson arkitekt ehf.
Hlíðasmári 19 - 2.hæð, 201 Kópavogur
Sí: 564 2255, krark@krark.is, www.krark.is

Hringhamar 21
Hafnarfjörður

| | |
|-----------------|---------------------|
| Landeignanúmer: | L231981 |
| Fylki: | Landeyri |
| Verkefni: | 210398D |
| Málkvarði: | 1:100 |
| Dagsetning: | 29.09.2022 |
| Höfundur: | KR/RCM |
| Verkefnastjórn: | RCM |
| Teknað: | PTG |
| Yfirfarir: | RCM/LPM |
| Áskilningur: | Kristinn Ragnarsson |
| Dagsetning: | 23.11.2022 |
| Höfundur: | Sigrún Þryggvasson |
| Blað: | 123456789 |
| Teknað: | A306 |
| Yfirfarir: | 1 |