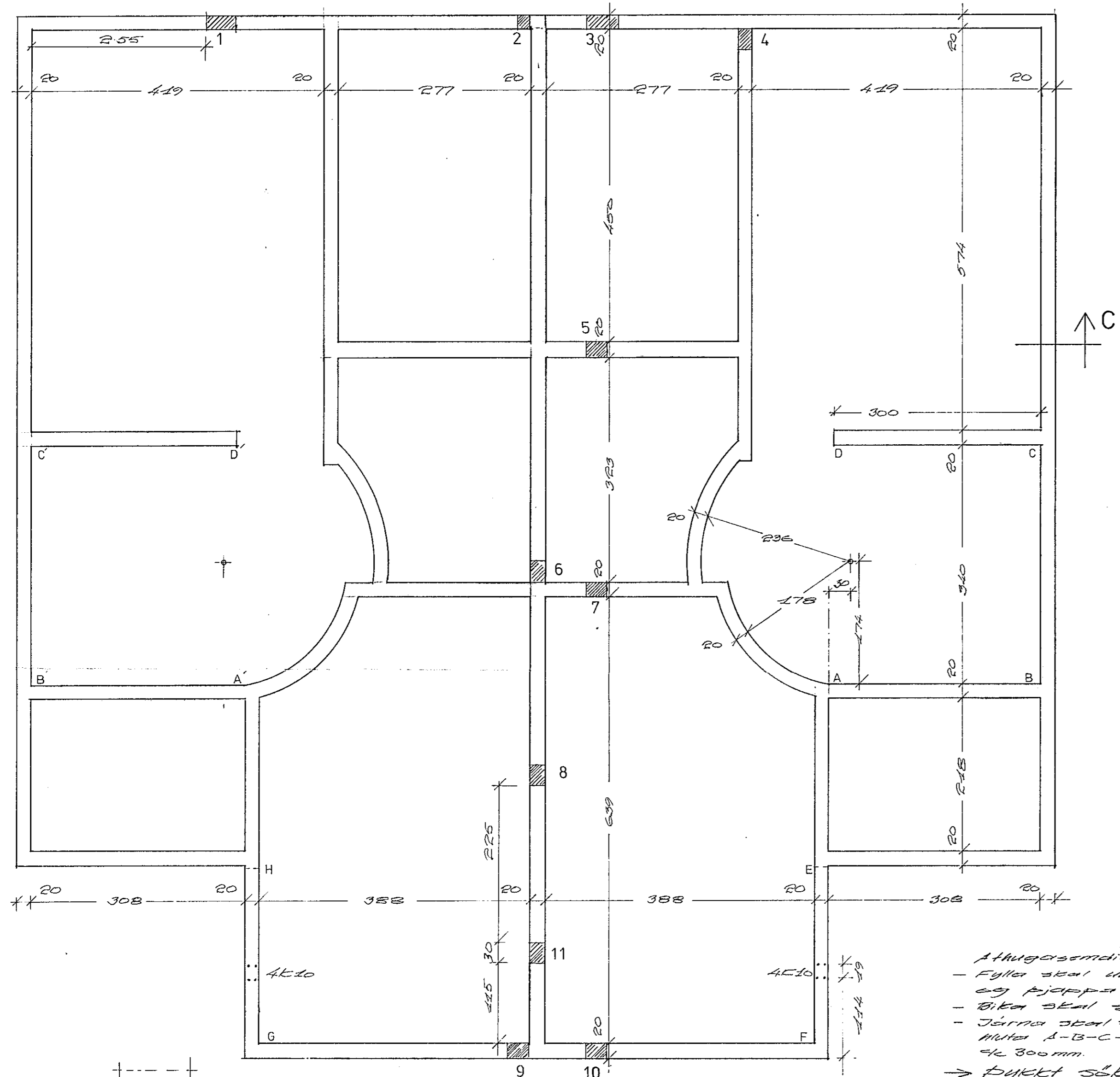


SÖKKLAR.

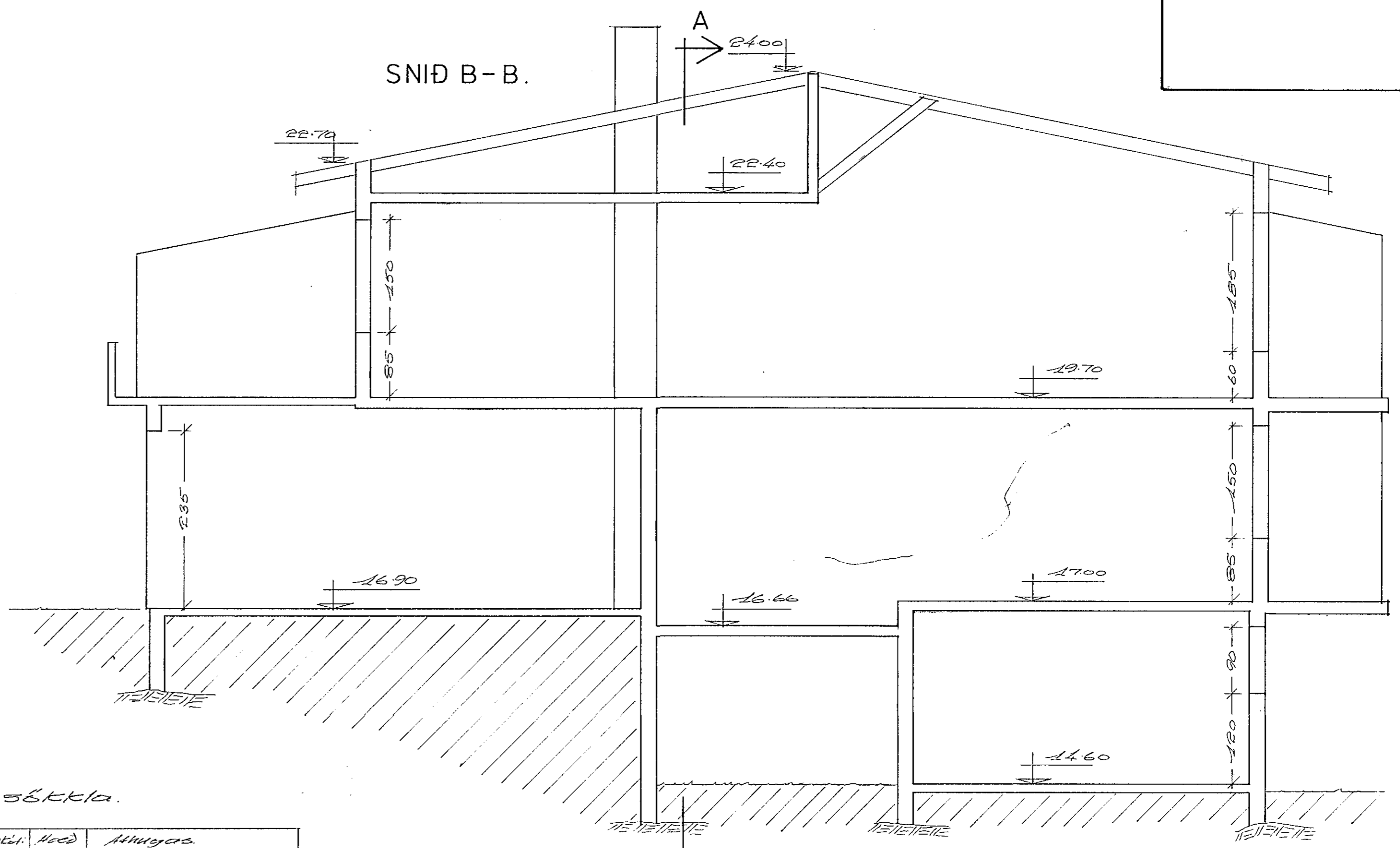


Sti í stökla.

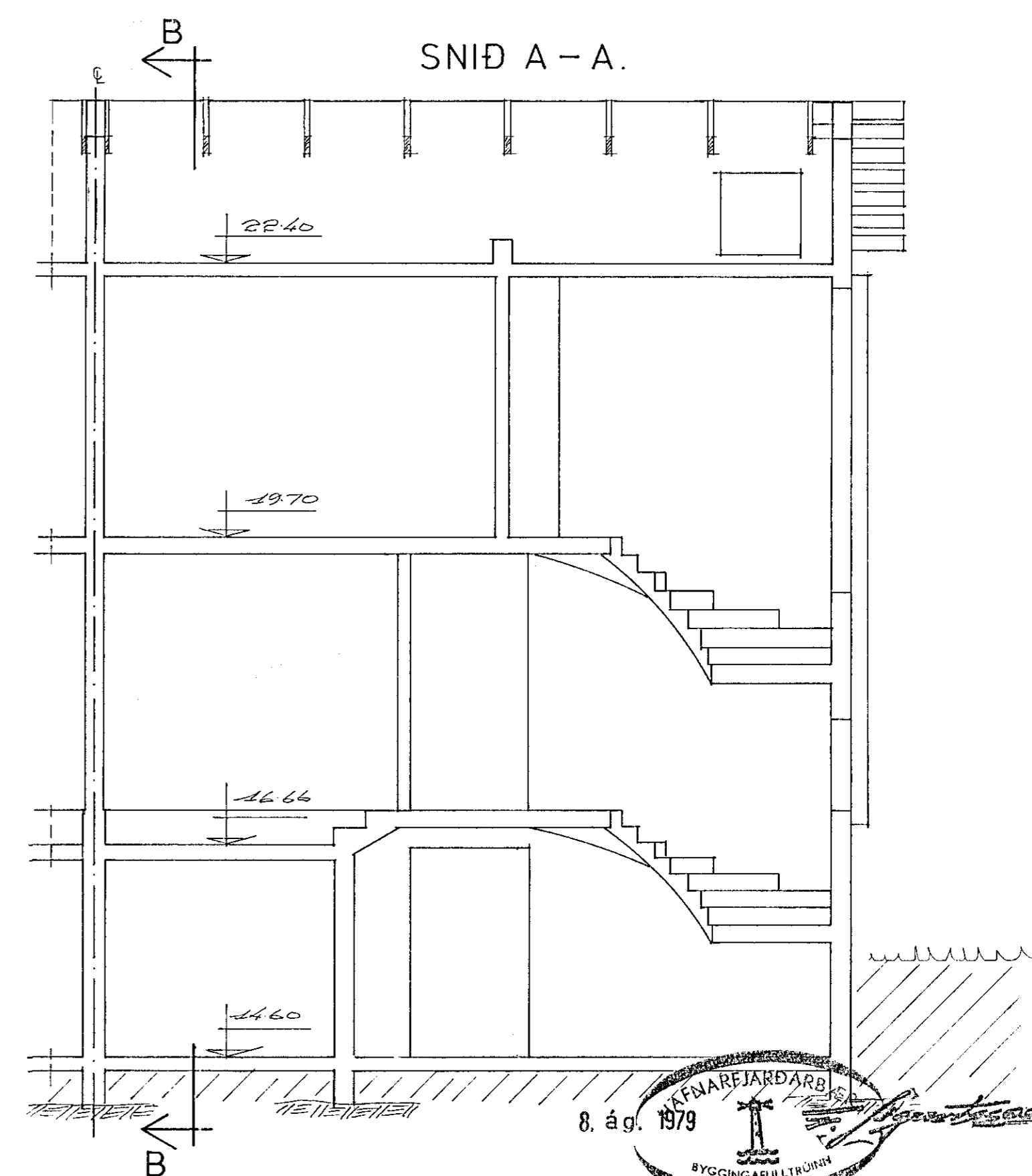
Stak nr	Stærð cm	Stærð m	Stærð m	Átlagur
1	15	11.15	30	
2	15	11.40	15	kvæð vönd
3	15	12.60	10	
4	30	13.45	1	
5	1	13.70	1	
6	35	14.20	10	Nú uppúr gálfloðu
7	30	14.40	10	
8	35	14.70	10	Nú uppúr gálfloðu
9	30	15.00	20	Stól, rafmagns, hitul
10	1	15.20	10	
11	1	15.20	10	

Átlagursemdir
 - Fylla stál ungar beturplötu með grís eða hrauni
 og þjappa með þrívíðjéppu í N 30 cm löngum.
 - Birta stál stökla að utan.
 - Járna stál stökla samkv. sniði C en; stökla-
 málur A-B-C-D kemmi hver raðir tengjörma K10
 4x 300mm.
 → Þykkt stökulagsgja mýkst við að undirsteða
 þó klöpp eða hárð málhella. Sé undirsteða
 veitari stál þykktja stökla samkv. fyrirmyndum
 byggingarfulltrúa.
 Topploði stökla sé 11.13m nema málur E-F-G-H
 þar sem fara má herra eða einn að klöta 11.78.

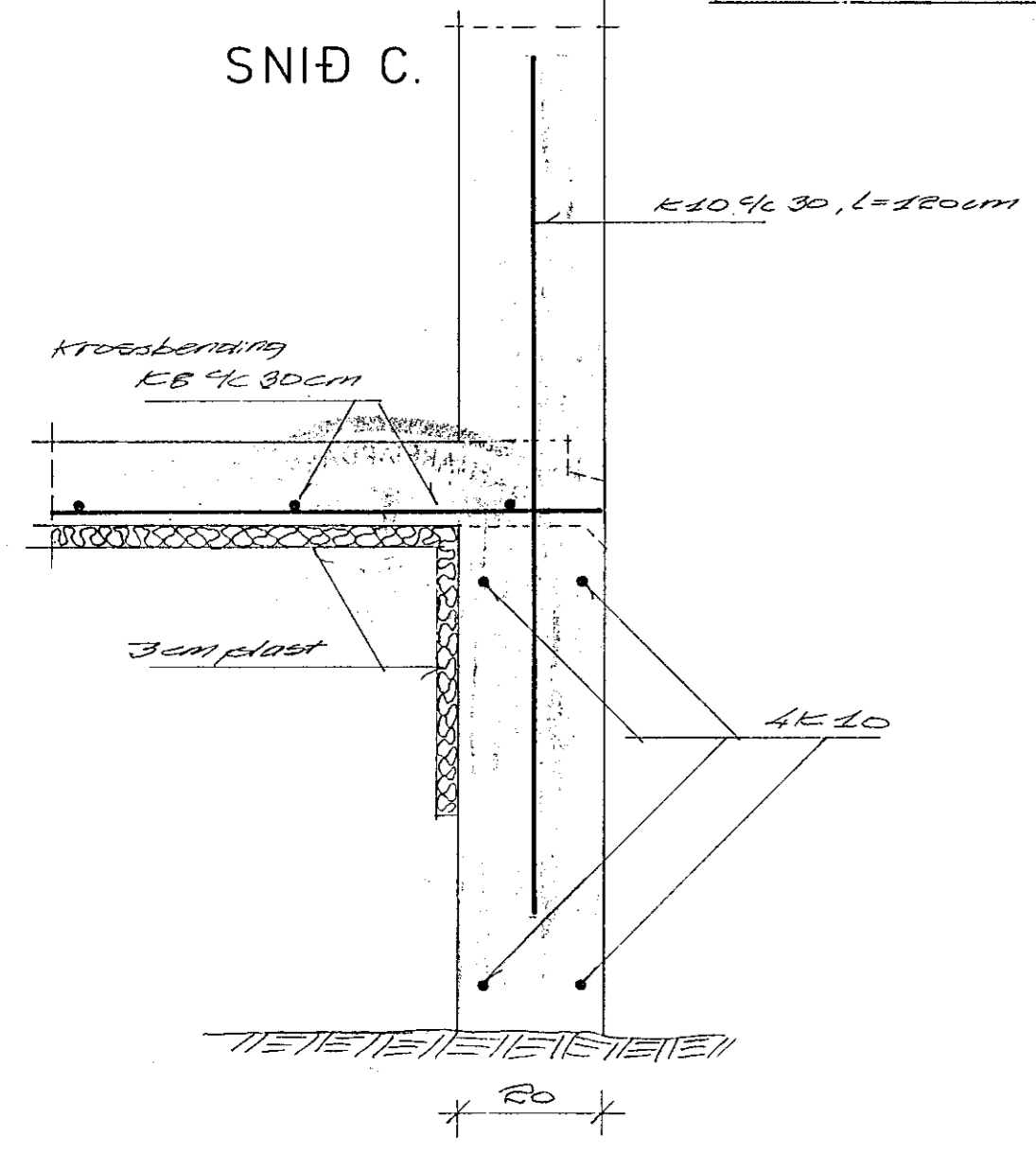
SNID B-B.



SNID A-A.



SNID C.



8. ág. 1979
 HAFNARFIRÐI
 BYGGINGARLITVÖRN

HÓLABRAUT 4, HAFNARFIRÐI	hönn 1 br.	dagur 11. 11. 79	skil 11. 11. 79	bl. nr 11. 11. 79	verk nr 7902
SÖKKLAR OG SNID.		skilp. Páll R. 1979		m.kv 1/50, 1/10	
RÁÐBARDUR S/F RÁÐGJÖF OG VERKFRÆÐIÞJÓNUSTA		ÁGÚST ÞORGEIRSSON BJARNI ÞÓR EYJARSSON SÍMI 44484		teikn 101.	