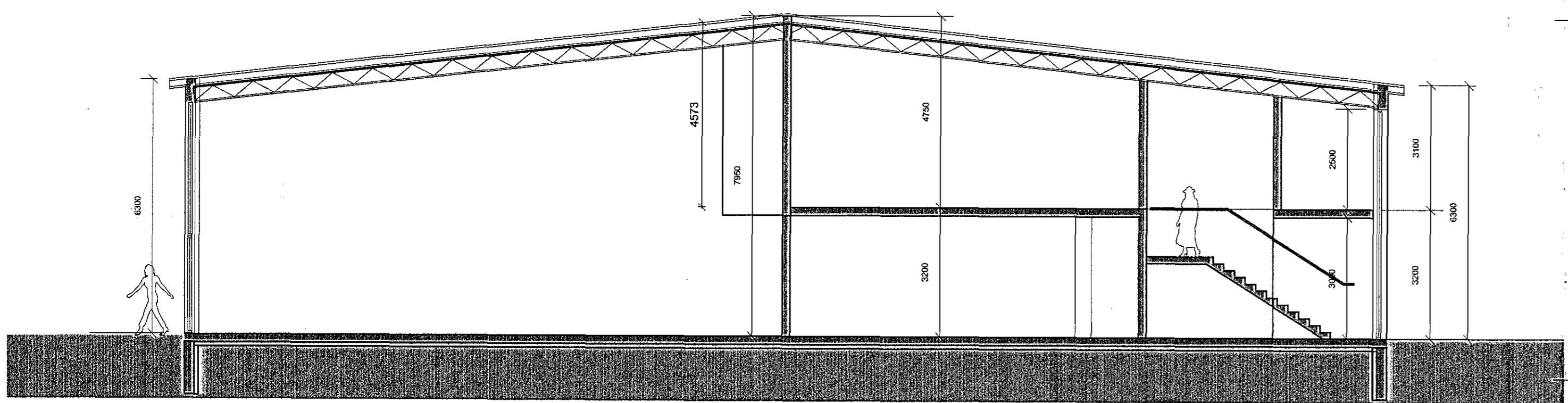




Afstöðumynd
mkv.1:500



Sníð B-B
mkv.1:100

Skráningartafli: Helluhraun 16		Stæksetjari: Sóley Jónsdóttir													
Lindánúmer: 12028		Kerfiúmer: 061163-3009													
Málakortanúmer: 01		Dagsetjari: 10.11.2014													
Uppbygging og lýsing	Stærðir	D0M	D0M	D0M	D0M	D0M	D0M	D0M	D0M	D0M	D0M	D0M	D0M	D0M	D0M
01	1. hæð	183,3	12,8	13,1	2.255,3	0,0									
02	Örðst. verslunaryrmi	112,8													
03	Örðst. skrifstofuyrmi	221,5													
001	Alls	2.197,4	10.943,016	10.690,376											

Skráningartafli: Helluhraun 16-18		Stæksetjari: Sóley Jónsdóttir													
Lindánúmer: 12028		Kerfiúmer: 061163-3009													
Málakortanúmer: 01		Dagsetjari: 10.11.2014													
Uppbygging og lýsing	Stærðir	D0M	D0M	D0M	D0M	D0M	D0M	D0M	D0M	D0M	D0M	D0M	D0M	D0M	D0M
01	1. hæð	183,3	12,8	13,1	2.255,3	0,0									
02	Örðst. verslunaryrmi	112,8													
03	Örðst. skrifstofuyrmi	221,5													
001	Alls	2.197,4	10.943,016	10.690,376											

Helluhraun 16-18
Staðgreinir 36.800.160 Landnúmer 120828

Sótt er um að skipta verslunaryrmi 0102 í tvö rými, settur er gangur fyrir endan á verslureiningunum til mynda flóttaleið. Einnig er sett ný hurð inn í verslunaryrmi 0108. Mhl.01- byggingarlýsing. Húsið er steinsteypt, byggt 1977, en breytt 1991 skv. teikningum Njarðar Geirdal, arkitekts og 2005 af Gunnlaugi Ó. Johnson og eru þessir upprættir byggjg á þeim teikningum.

BRUNAVARNIR

Brunavarnir eru samkvæmt brunahönnun Eflu dags. 12. mars 2014. Eftirfarandi lýsing á við um húsnæðishluta Helluhrauns 16 ásamt tengibyggingu en Helluhraun 16 og 18 eru samtengd með tengingangi sem fyrirhugað er að stækka meðfram breytingum á Helluhrani 16.

Brunahólfun

Norðurhluti Helluhrauns 16 er hólaður frá tengingangi með REI60 veggjum, AEI60-C rennihurð og EI260-CSm flóttadyrum. EI60 veggir verða á milli mismunandi starfsemi í nr. 16 og brunahólfun með EI60 veggjum og EI230-CSm hurðum. Helluhraun 16 skiptist í tvö meginbrunahólf og er einfaldir veggur yfir flóttagangi REI90. Millipallur er yfir hluta rýmins í nr. 16 og eru hæðarskil REI 60. Brunahólfun að öðru leyti skv. teikningu.

Brunaálag

Gert er ráð fyrir að brunaálag í verslunaryrnum og lager fari ekki yfir 800 MJ/m2.

Burðarvirki

Lóðrétt burðarvirki eru R60. Burðarvirki háa veggsgins við flóttagang er R90. Burðarvirki í þaki yfir 2. hæð eru klædd með 3 lögum af gífsi. Annarsstaðar eru burðarvirki í þaki klædd með einu lagi af gífsi ásamt eldri kvoðu á burðarvirkjum.

Klæðningar

Allar nýjar klæðningar í lofti og veggjum innanhúss verða í flokki 1 (B-s1, d0 skv. ÍST EN 13501-1). Gólfefni verða í flokki G. Útveggir verða klæddir álklaðningu.

Flóttaleiðir

Frá hverju verslunaryrmi verða a.m.k. tvær flóttaleiðir, ýmist um dyr beint út, yfir í annað brunahólf eða um flóttagang. Frá annari hæð eru einnig tvær flóttaleiðir, um stíga og út um aðalinnangang eða út í stíga að flóttagangi sem er í sér brunahólf. Frá verslunaryrmi A (lyfjalager) að porti og frá flóttagangi út til austurs verða hurðir með neyðarslá skv. ÍST EN 1125. Hurðir í öðrum rýmum verða ýmist a.m.k. með hún og snerli eða með neyðarhún skv. ÍST EN 179 þessu er lýst í eftirfarandi brunahönnun. Rennihurðir út frá tengingangi skulu opnast við brunaboð eða vera hægt að opna handvirkt.

Út- og neyðarlýsing

Í húsnæðinu verða Út-ljós og neyðarlýsing skv. ÍST EN 1838 og ÍST EN 50172. Flóttaleiðarlýsing (escape route lighting) (1 lúx) verður í stigum, á merktum flóttaleiðum, tengingangi og flóttagangi. Svæðislýsing (0,5 lúx) verður í rýmum yfir 60 m2.

Brunaviðvörðunarkerfi

Fullgilt brunaviðvörðunarkerfi verður í öllum húsnæðinu.

Reyklosun

7 stk. 1,1 m2 reykklúgur eru í þaki, austanmegin eftir endilöngu þakinu og ein vestan megin yfir Vínbúðinni. Reykklúgurarnir eru sjálfvirkar tengdar brunaviðvörðunarkerfinu.

Handslökkvibúnaður

Slöngukefli skv. ÍST EN 671 skulu staðsett í lyfjalager, rými B og vínþúð. Handslökkviltæki skv. ÍST EN 3 verða staðsett við slöngukefli og víðar, a.m.k. eitt 9L léttvatnstæki í hverju rými.

Viðhald brunavarna

Selja skal upp eigið eldvarnaefirlitskerfi fyrir húsnæðið í samræmi við Reglugerð um eigið efirlit eigenda og forráðamanna með brunavörnum í atvinnuhúsnæði. Gerðir verða þjónustusamningar um efirlit og viðhald á brunaviðvörðunarkerfi, neyðarlýsingu og handslökkvibúnaði.

Breytingar

Breytingar á brunavörnum skulu hljóta samþykki viðeigandi yfirvalda og vera unnar í samvinnu við brunahönnuð.

Bílastæðabókhalda:

Á löðinni eru 182 stæði þar af eru 6 stæði fyrir hreyflamlaða Bílastæðabörk skv. byggingarreglugerð

Verslun og skrifstofur 3539,5 m2
Regla: 1 stæði pr. 35 m2

þörf alls: 101 stæði

Á löðinni eru því 81 stæði umfram þörf