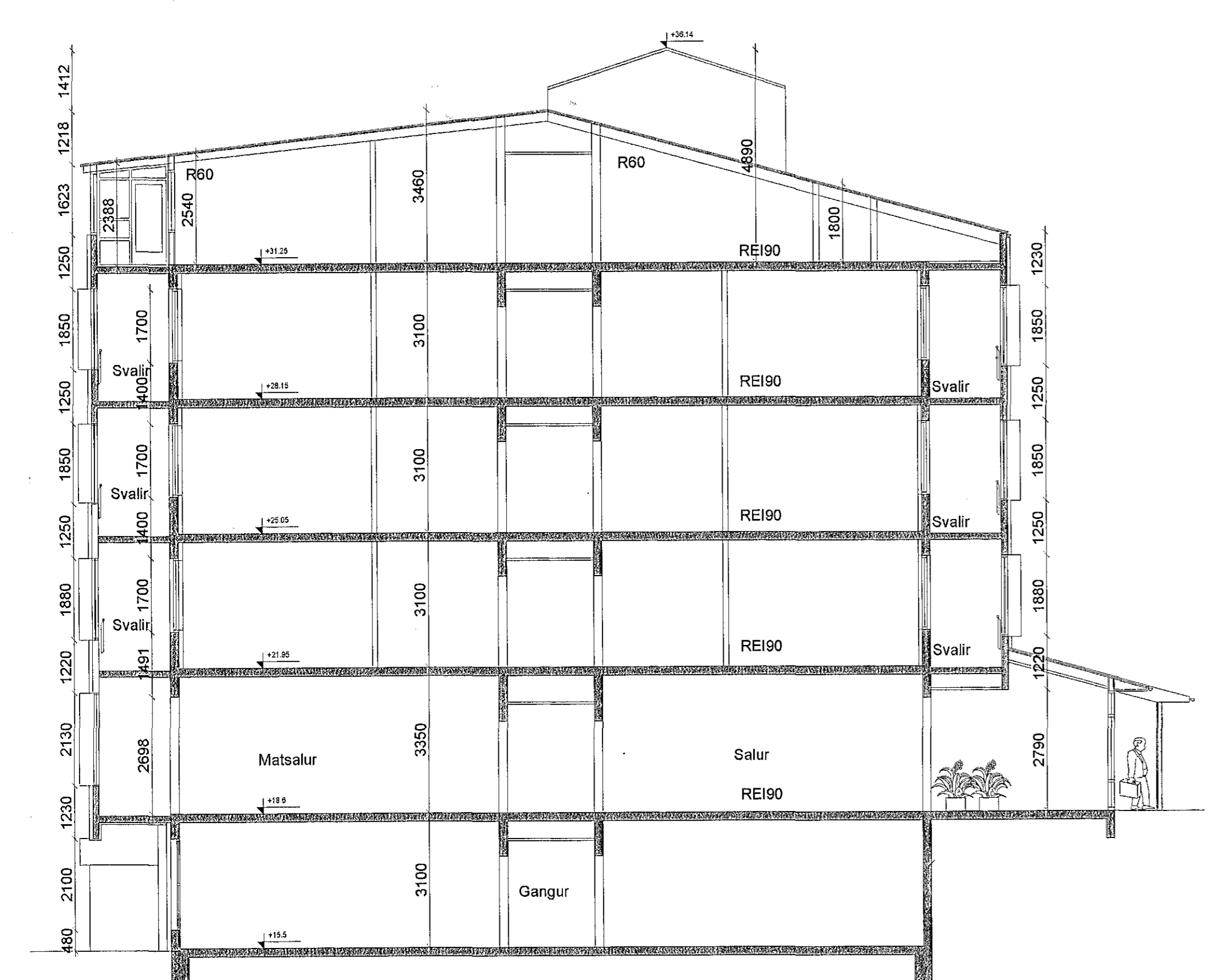
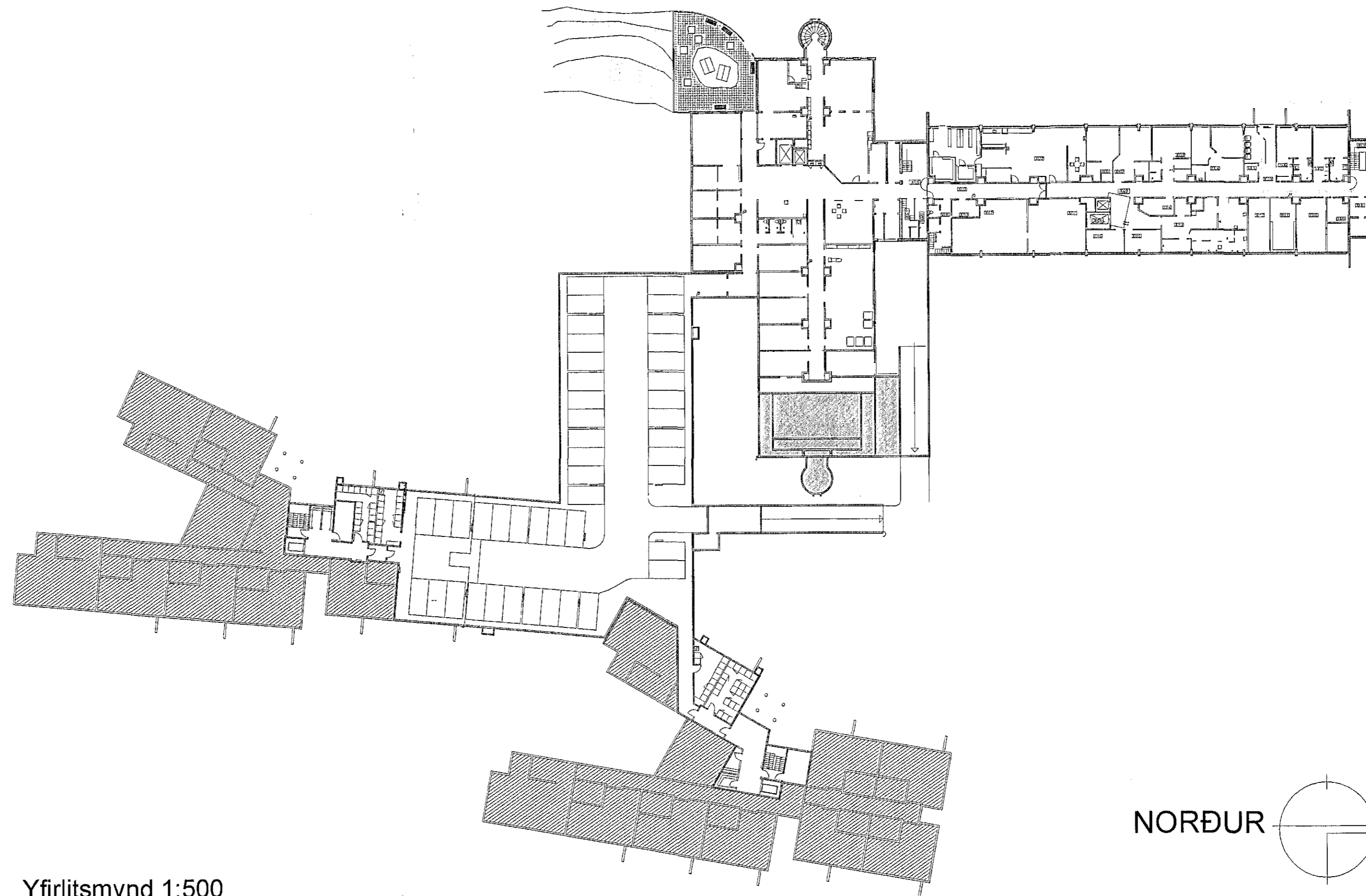


Afstöðumynd 1:1000



Sneiðing í A álmu 1:100



Yfirlitsmynd 1:500

Hrafnista Hafnarfirði
Staðgreinir: 26701000
Landnúmer: 120567

A álma jarðhæð
Sótt er um að koma fyrir tveim einstaklingsherbergjum með salerni þar sem áður var ræstingarstjóri og saumastofa í norður enda A-álmu.

Öll gluggalaus rými verða loftræst.
Staðsetning slökkvitækja og útfærsla eldvarna verði í samráði við SHS. Allar nýjar klæðningar verða í flokki 1.
Í húsinu er brunavíðvörðunarkerfi tengt víðurkenndri stjórnstöð og ÚT-ljós.

VSI verk nr. 10-169 Hrafnista, Hafnarfirði Október 2014

BRUNAVARNIR
Aðeins er sótt um breytingu á tveim rýmum á jarðhæð, úr saumastofu og ræstingstöð í tvö vistherbergi. Hér er um eldra hús að ræða og til eru samþykktar teikningar af öllum breytingum sem hafa verið gerðar á undanförum árum. Brunavarnir í byggingunni fylgja stöðlum og reglum skv. byggingarreglugerð 441/1998 þó vísað sé í mögulegri byggingarreglugerð.

Flokkun og notkun byggingar
Stariseinin er dvalar- og hjúkrunarheimili og byggingin er í notunarlokki 5.

Brunahólfun, klæðningar, burðarvirki
Brunahólf skulu vera a.m.k. EI 60 veggir með EI2 30-Sm/EI2 30-CSm/E 30-CSM hurðum. Glar í brunahólfandi veggjum er almennt a.m.k. E30.

Herbergjum sem sótt er um verða sér brunahólf EI 60 með EI 30-S hurðum (hurðir annarra gistherbergja eru pumpulausar). Samhliða endurskipulagningu á hæðum verður sett vatnsúðakerfi í allar delildir.

Klæðningar verða skv. staðlarðönni ÍST EN 13501. Allar nýjar klæðningar verða í flokki 1 og upphengd loft verða úr A-efnum.

Hér er um eldri byggingu að ræða og gert er ráð fyrir að burðarvirki uppfylli kröfur byggingarreglugerðar.

Flóttaleiðir, út-ljós og neyðarlýsing
Hvergi er lengra en 25 m í útgang eða annað brunahólf og frá hverju brunahólfu eru a.m.k. tvær óháðar flóttaleiðir. Út- og neyðarlýsing verður í öllu húsinu skv. byggingarreglugerð, ÍST EN 1838, ÍST EN 50172 og öðrum tengdum stöðlum.

Brunavíðvörðunarkerfi
Víðurkennd rásatengt vistfangakerfi verður í öllu húsinu skv. ÍST EN 54 og reglum Mannvirkjastofnunar. Kerfið verður tengt víðurkenndri vaktstöð. Stjórnstöð ásamt yfirlitsmynd er í móttöku. Reykskjnjartar tengdir kerfinu í verða settir í herbergjum tvö. Í húsinu er sólarhlingsvakt.

Loftræsing, reyklosun
Loftræsikerfi skulu hönnuð skv. DS428 og bunaður allur skv. íslenskum stöðlum. Þannig skal gengið frá loftræsikerfum að þau rýni ekki brunahólfun byggingarinnar og stuðli ekki að reykútbreiðslu við bruna.

Bruna- og reyklokur (a.m.k. EI 60-S / E 60-S) verða í brunasamstæðuskilum. Reyklokur verða almennt þar sem loftræsikerfi fara á milli brunahólfna.

Reyklosun úr stigahúsum verður ýmist með opnanlegum gluggum eða reykklögum.

Slöngukefli og slökkvitæki
Slöngukefli skv. ÍST EN 671 og slökkvitæki skv. ÍST EN 3 verða í allri byggingunni.

Eftirlit og viðhald brunavarnakerfa
Þjónustusamningur verður gerður um eftirlit og viðhald á brunavarnakerfum hússins (brunavíðvörðunarkerfi ásamt jafarbúnaði, brunavarnabúnaði loftræsikerfa, reykklögum, reykblásurum, handvirkum slökkvitækjum, út- og neyðarlýsingu, vararfrágn rennihurða).

Sett skal upp eigið eftirlitskerfi brunavarna fyrir Hrafnistu, Hafnarfirði.

Yfirlitari af brunahönnuði
VSI

Ólafur K. Friðjónsson
Úp. Dags. Skýring

Hrafnista iHafnarfirði
Hraunvangi 7
Afstöðumynd, sneiðing og grunnmynd

Teknað af: dg
Yfirlitað af: okf

Dagsetning: 13.10.2014
Mælikvarði: 1:100 / 1:500 / 1:1000

Haltór Guðmundsson 140548-2439
Eiríkur Friðjónsson 110270-6999
Ólafur K. Friðjónsson 200259-3229
Ragnir Álfurinn Björgvin 231101-4669
Sinnói Guðmundsson 911083-4239

THG ARKITEKTAR
Faxeð 9 108, Reykjavík, ÍS 44033-2590
Sími: 542 8000 www.thg.is

07-004 0401
Verknúmer Númer Útgáfa

Öll mál og aðstæður athugist á staðnum fyrir smíði. Óheimil er að mæla upp af teikningum og THG arkitektum skal tilkynnt um ósamræmi og vafaatriði. Öll afnot og afritun teikningarinnar, að hluta til eða heild, er háð skriflegu leyfi höfundar.