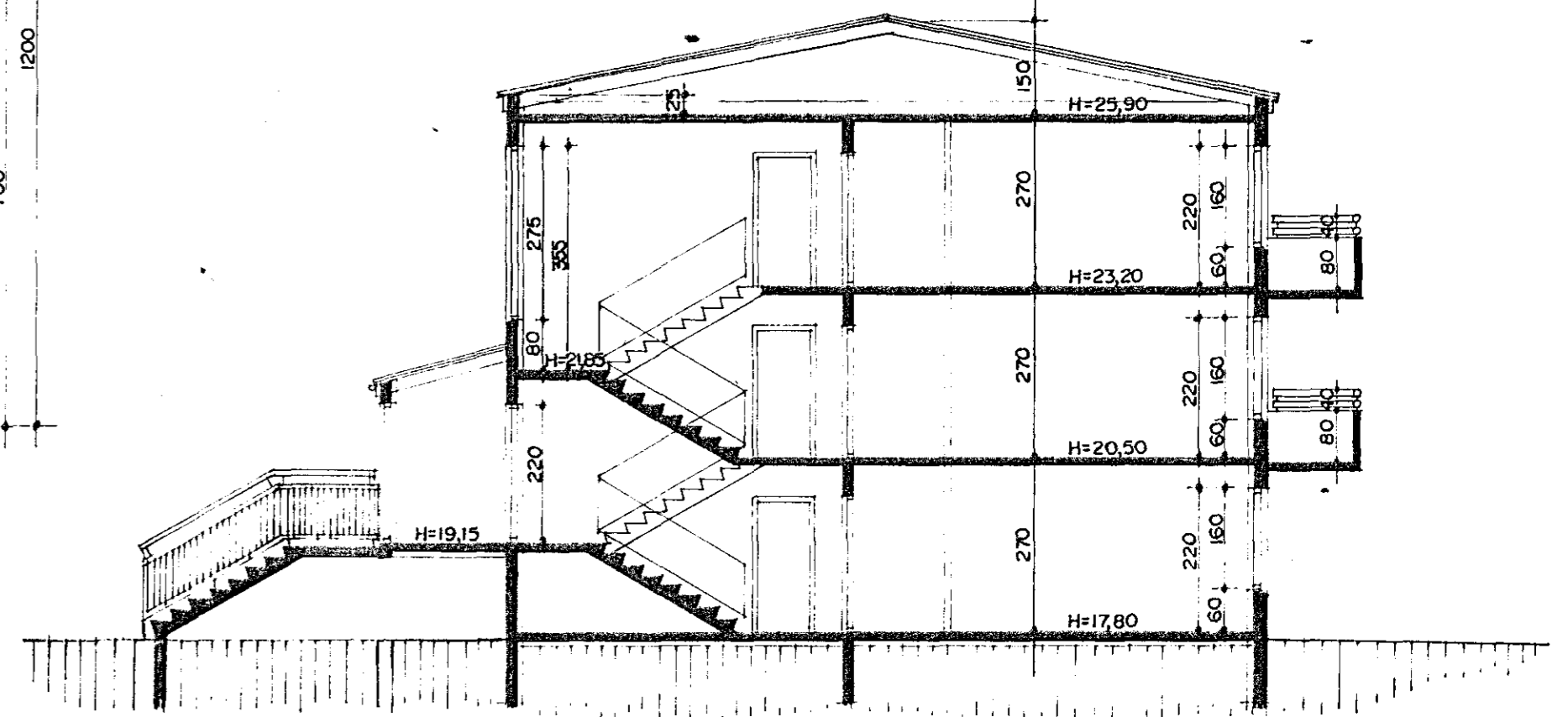
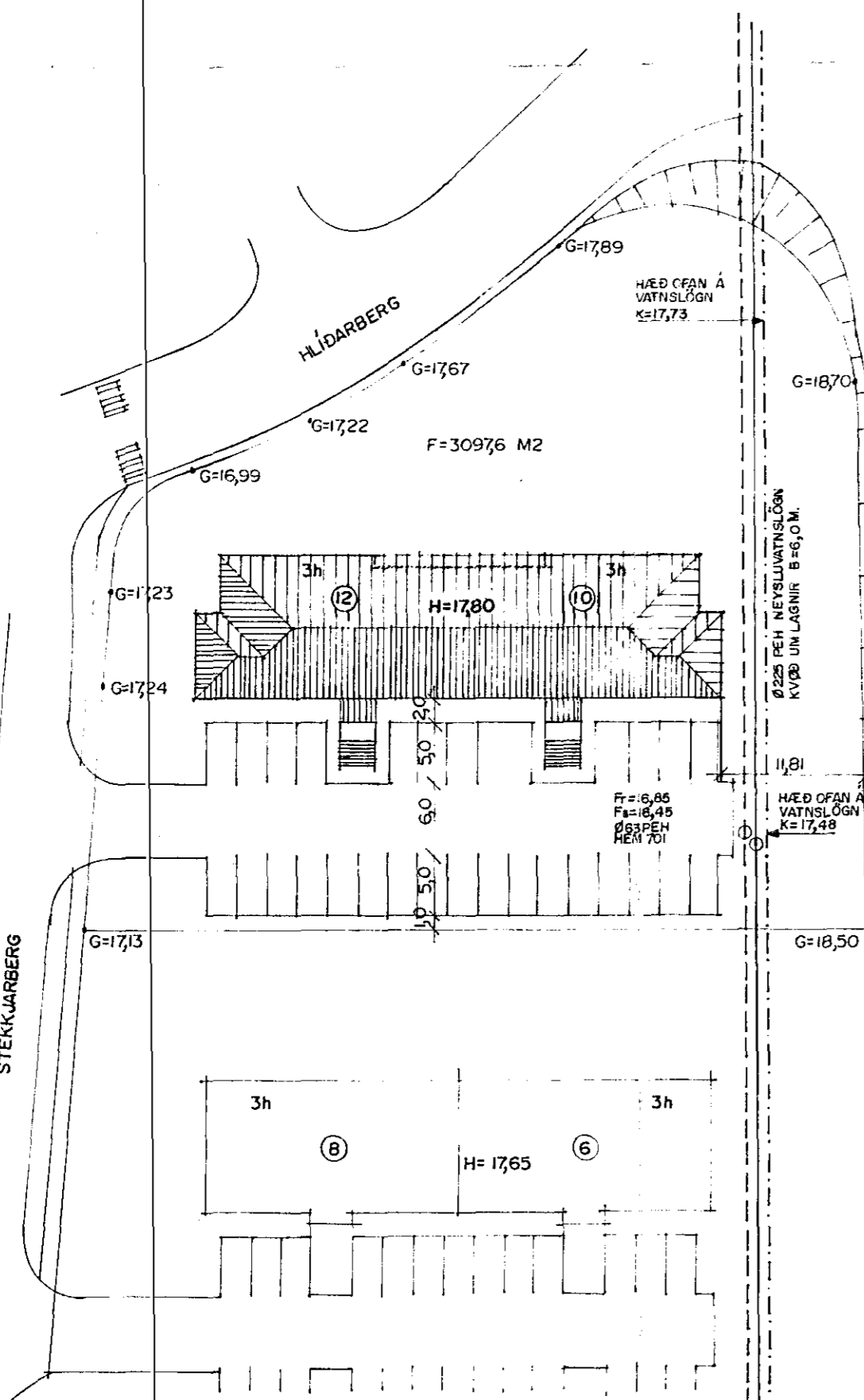


GRUNNMYND 2 OG 3 HÆÐ MKV. 1:100



SNEIÐING A-A MKV. 1:100



AFSTÖÐUMYND MKV. 1:500

Byggingarlýsing / verklýsing:
Húsið er staðsteypt á hefðbundinn hátt með stálklæddu þaki. Undirstöður og botnplata eru staðsteyptar á þjappara hraunfyllingu og eða á klöpp. Útveggir staðsteyptir 20 sm. einangrun 100 mm. múrhúð 2 sm. Þak, timbursperrur stólaðar á steypta efstu plötu, heiklaðdar með 25*150 mm borðvíð bakpappa og þakstáli. Þakeinangrun 200 mm (steinull). LR. táknað loftfræsting.

Sérstakar skýringar vegna einangrunar:
Bolinnglata er einangruð með 75 mm einangrunarplasti, veggir sökkla eru einangraðir 50 sm niður fyrir plötu með 75 mm einangrunarplasti. Útveggir eru einangraðir með 100 mm einangrunarplasti. Þak er einangrað með 200 mm steinullareinangrun. Í gluggum er tvöfalld einangrunargler (12 mm loftbil í föstum gluggum en 9 mm loftbil í opnanlegum gluggafögum og hurðum). Að öðru leiti skal miða við að kölnunartölur einstakra byggingahluta séu í samræmi við Íst-66

Skýringar vegna eldvarna:

- F-30 tákna eldvarnarhurð, og eða eldvarnarvegg, samkv. reglugerð um brunavarnir og brunamál.
- B-30 tákna eldvarnarhurð, samkv. reglugerð um brunavarnir og brunamál.
- BO tákna björgunarpör, samkv. reglugerð um brunavarnir og brunamál.
- tákna rýmingarleið, samkv. reglugerð um brunavarnir og brunamál.
- B. nr. Brunahólf númerað.
- Reykskynjari, staðsetjst samkvæmt teikningu.
- B1.kv. Slokkvitaki og annar brunavarnarbúnaður staðsetjst í samræði við Eldvarnareftirlit.
- BSL. Brunastanga, valnsfyllt, 26 m.

Stekkjarberg 10.

Stærðir húss bruttó:			
	M ² bruttó.	M ² bruttó.	
1. hæð.	252,2 m ²	680,9 m ²	
2. hæð.	246,2 m ²	664,7 m ²	
3. hæð.	246,2 m ²	664,7 m ²	
Þak.		164,1 m ²	
Samtals.	744,6 m ²	2.174,4 m ²	

Stærðir einstakra íbúða.

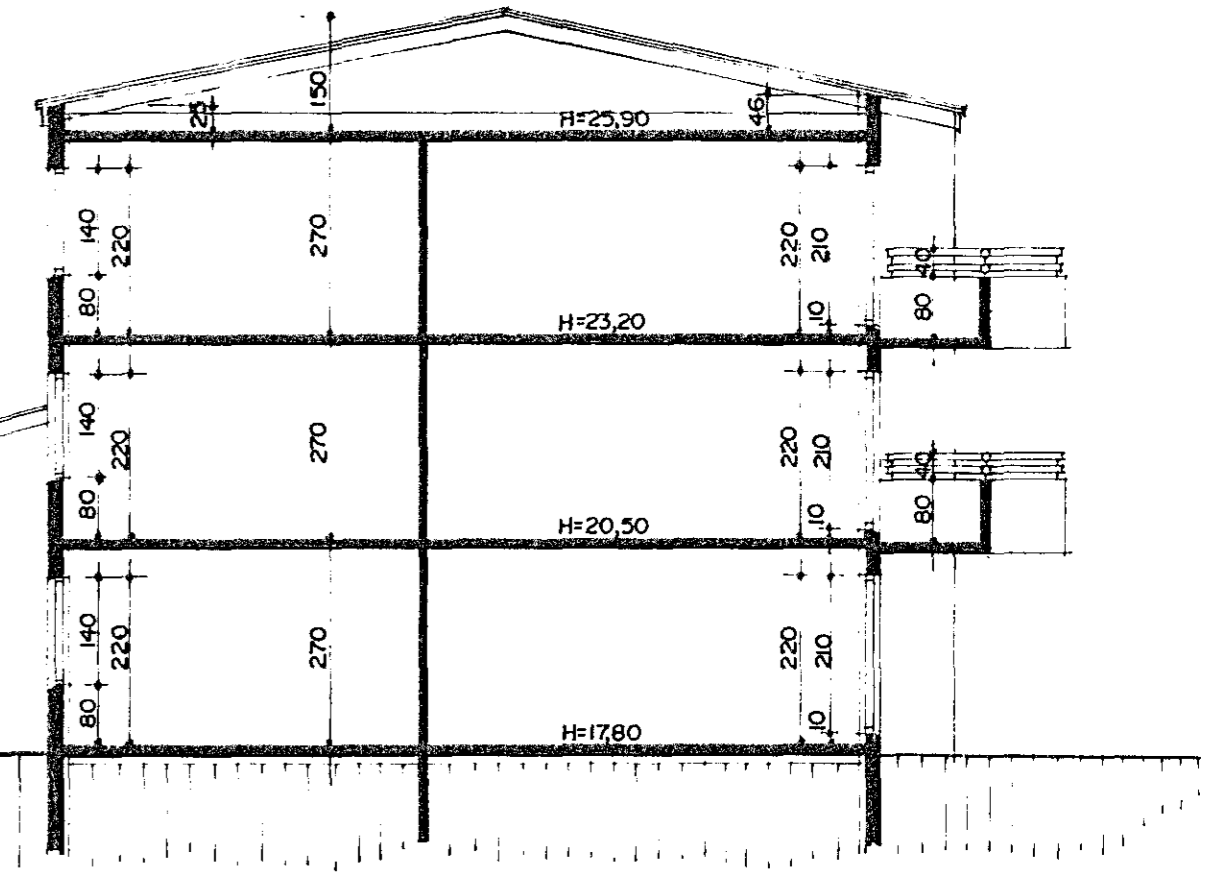
Íbúð nr.	Fjöldi herbergja.	Íbúð. m ²	Sér-geymsla íbúðar.		Sérgeign íbúðar.		Sameign. m ²	Samtals m ²	% hvírrar íbúðar.	
			m ²	m ²	m ²	m ²			m ²	%
01-01.	3ja.	80,4	4,6	85,0	10,4	95,3	12,80%			
01-02.	3ja.	70,8	4,6	75,4	10,4	85,8	11,52%			
02-01.	3ja.	80,4	4,6	85,0	10,4	95,4	12,81%			
02-02.	3ja.	77,4	5,6	83,0	10,4	93,4	12,54%			
02-03.	3ja.	77,5	5,6	83,1	10,4	93,5	12,56%			
03-01.	3ja.	80,4	4,9	85,3	10,4	95,7	12,85%			
03-02.	3ja.	77,4	4,9	82,3	10,4	92,7	12,46%			
03-03.	3ja.	77,5	4,9	82,4	10,4	92,8	12,46%			

Stekkjarberg 12.

Stærðir húss bruttó:			
	M ² bruttó.	M ² bruttó.	
1. hæð.	252,2 m ²	680,9 m ²	
2. hæð.	246,2 m ²	664,7 m ²	
3. hæð.	246,2 m ²	664,7 m ²	
Þak.		164,1 m ²	
Samtals.	744,6 m ²	2.174,4 m ²	

Stærðir einstakra íbúða.

Íbúð nr.	Fjöldi herbergja.	Íbúð. m ²	Sér-geymsla íbúðar.		Sérgeign íbúðar.		Sameign. m ²	Samtals m ²	% hvírrar íbúðar.	
			m ²	m ²	m ²	m ²			m ²	%
01-01.	3ja.	70,8	4,6	75,4	10,4	85,8	11,52%			
01-02.	3ja.	80,4	4,6	85,0	10,4	95,3	12,80%			
02-01.	3ja.	77,5	5,6	83,1	10,4	93,5	12,56%			
02-02.	3ja.	77,4	5,6	83,0	10,4	93,4	12,54%			
02-03.	3ja.	80,4	4,6	85,0	10,4	95,4	12,81%			
03-01.	3ja.	77,5	4,9	82,4	10,4	92,8	12,46%			
03-02.	3ja.	77,4	4,9	82,3	10,4	92,7	12,46%			
03-03.	3ja.	80,4	4,9	85,3	10,4	95,7	12,85%			



SNEIÐING B-B MKV. 1:100