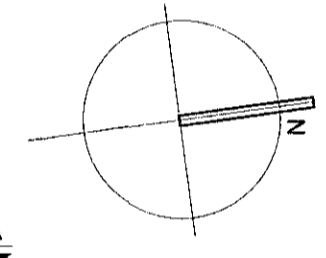
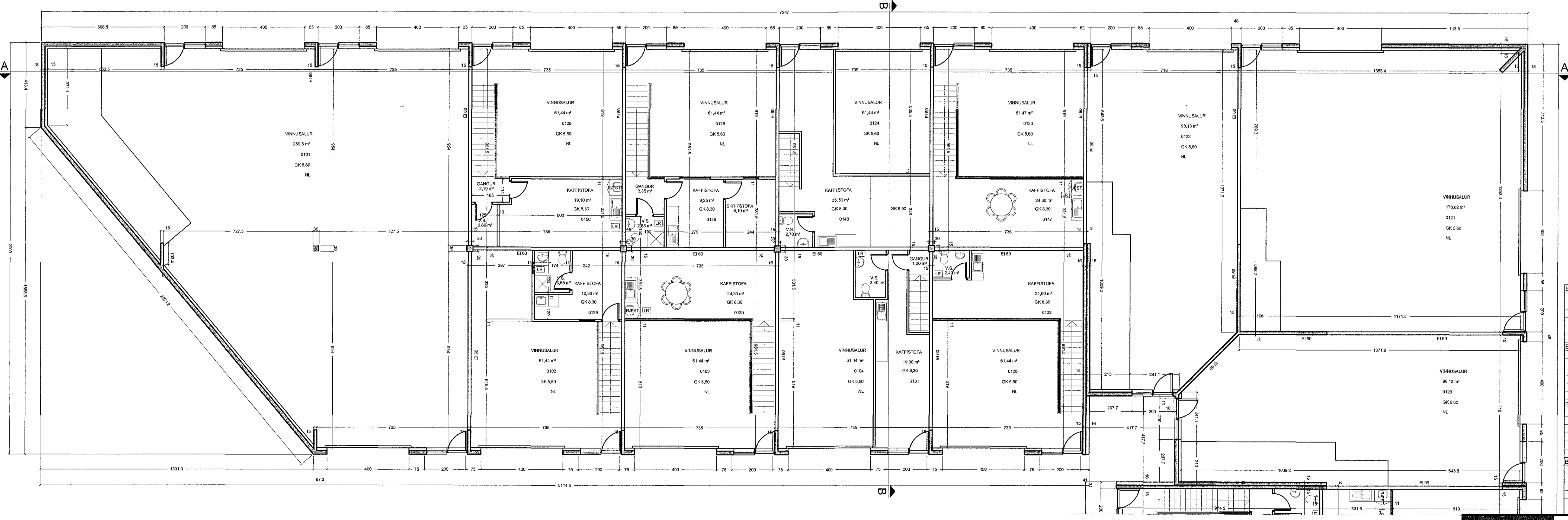


Yfirfarið af brunahönnuði
20.03.2014



- NF = Niðurfall
- LR = Lofttrösti
- ← UT = merktur útgangur
- ☺ = bílastæði fyrir fallstóra
- BO = björgunarpop
- = fellistigi við björgunarpop
- = brunaslanga
- 20 m.

Breyting: 28.01.2014
Reyndartekningar, uppfærsla á eignarhlutum eins og beir eru í dag.

Breyting: 20.03.2012
Við móbök húsnæðis við inngangi í eignarhlutum 0122 og 0120 er komið fyrir þenskururum.
Búröðvarkíri þaks verður steyptir bitar og stábitar í stað límréttis.

Breyting: 11.03.2012
Bætt við rýmislinu fyrir milliöf.

Breyting: 28.01.02
Útö Breytt. Samræmi er innréttingum og innra skipulagi breytt. Byggingarfarir og skráningartöflu breytt. Eignarhlutir minnkaðir og þeim fjölgað.

ELDVARNAMERKINGAR
REI 60 = Berandi A60 eða B60 veggur
EI 60 = A60 eða B60 veggur
R60 = Barker í 60 mínútur, l.d. súla eða bit.
E130 = B30 hurð eða veggur
EICS 30 = E30 S (reykjþétt og sjálflokandi)
EICS 60 = A60 eða B60 hurð
E 30 = F30 gler.

ECS 30 = F30 hurð (reykjþétt og sjálflokandi).
A = er óbrennanlegt efni.
B = er brennanlegt efni (t.d. timbur).