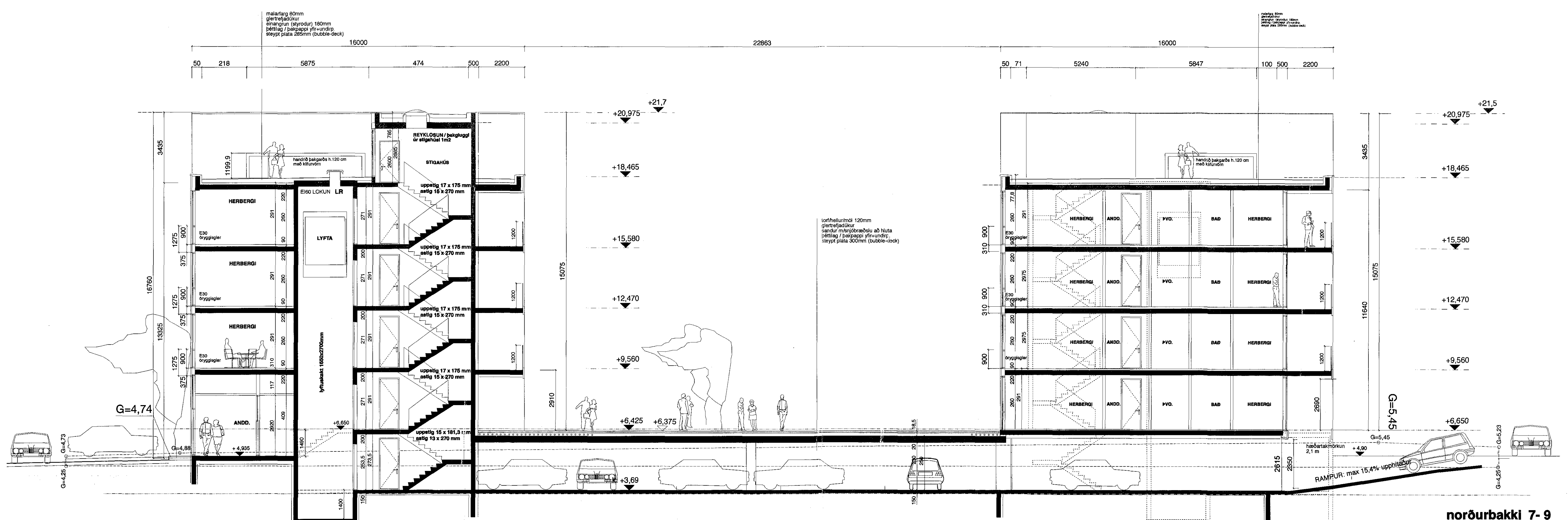


	K
	J
	I
	H
	G
halli á rampa færður til baka til 15,4% - gölfkötur upp færðir	21.07.15
halli á rampa aukinn í 19,5%	27.03.12
útrún jarðhæðar færð út í byggingarreit.	12.03.12
hæðarkötur, máls.	20.11.07
bruneh., handrð, máls., haus	20.05.06
stíghæðis og lytur færðar, málsætn.	20.03.06
	A



7

9

norðurbakki 7-9

PÁLMAR KRISTMUNDSSON ARKITEKT
 Kf. 080455-5289

TEIKN. NR. NB 2.06 - F

TEIKNING : SKURÐMYND A-A
 VERKHLUT : AÐALUPPDRATTUR - BNF
 VERK NR. : 06006
 DAGS. : 20.11.07
 MKV. : 1 : 100

PÁLMAR KRISTMUNDSSON ARKITEKT 0804555289

PK - ARKITEKTAR EHF.
 Þórsmartín 2 REYKJAVÍK 108 Kf. 680504-2880 Sími: 551 8050 FAX: 551 8077 NETFANG: pk @ pk.is