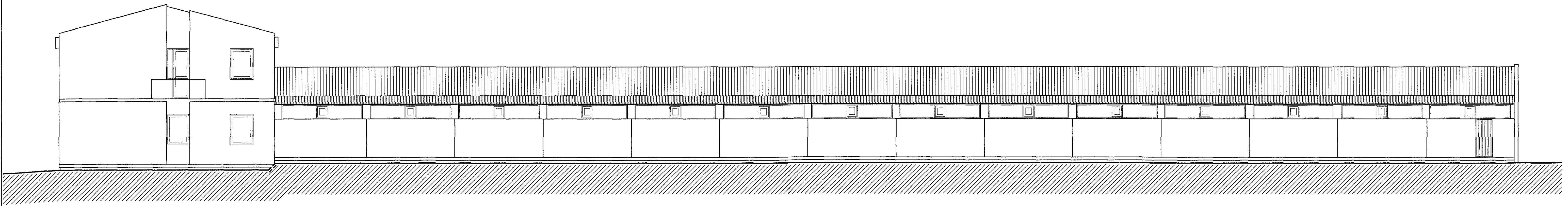
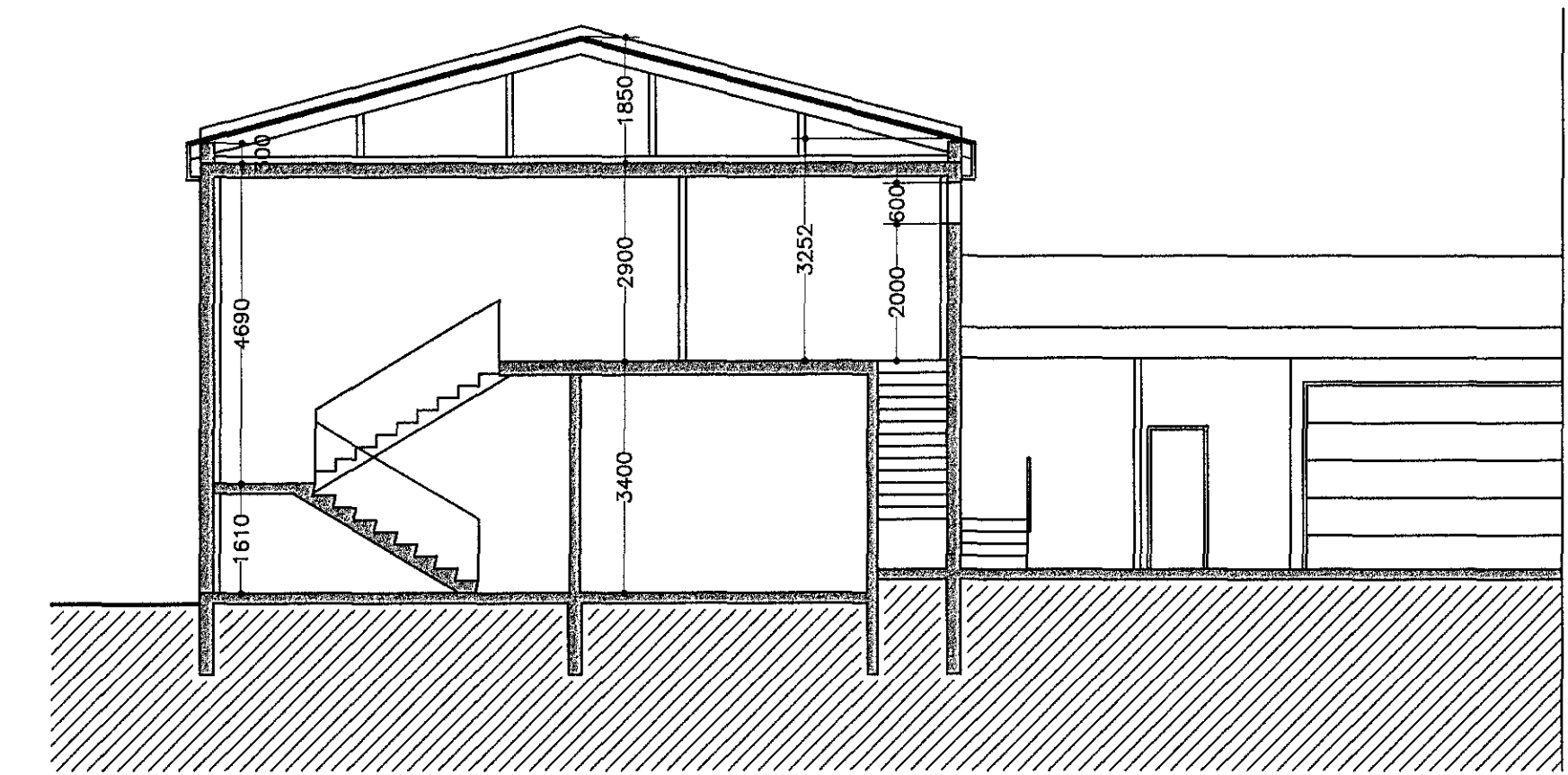


Útlit inn í port.

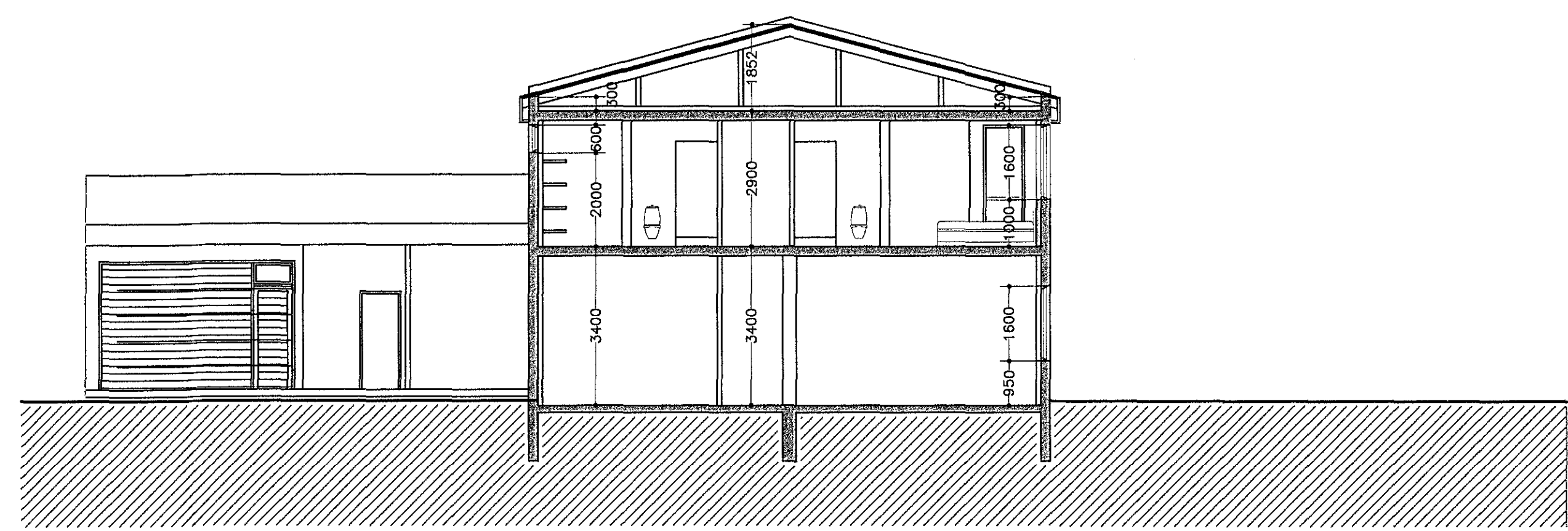
Skurður C-C



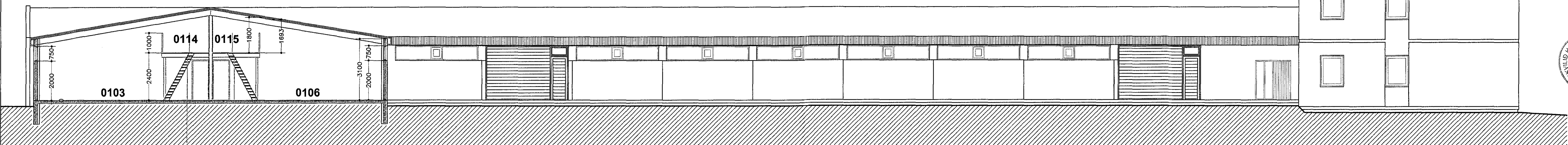
Útlit til Suðurs



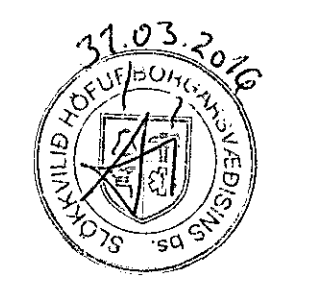
Skurður A-A



Skurður B-B



Skurður D-D



Í öllu húsinu skal vera brunaviðvarnarkerfi tengt öryggisstöð.

Húsið er upphaflega hannað af Sigróí Oddsyni og Snorra Hauksyni.

Bæjarhraun 24

Sneiðingar og útlit	kvartál: 1:100	teikn. nr. 5
	dags: 10.02.2015	þreytt: 31.03.2016

Breytt dags.	Eðli breytinga	Breytt dags.	Eðli breytinga	Breytt dags.	Eðli breytinga	Breytt dags.	Eðli breytinga	Breytt dags.	Eðli breytinga	Breytt dags.	Eðli breytinga
		31.03.2016	Reyndartekningar	13.07.2015	Gistheimillí á efri hæð	27.05.2015	Einingu 0103 skipt upp í 7 einingar Einingu 0104 skipt upp í 2 einingar	10.02.2015	Fjölgun á einingum og innréttingum breytt		

Ágúst Þórðarson byggingafræðingur bfl  
sími 554 2241, 893 8601 fax 554 2231 netf. rymi@islandia.is  
Smiðjuvegur 11E 200 Kópavogur

kt. 041051-4509  
Sigrói Þórhildur