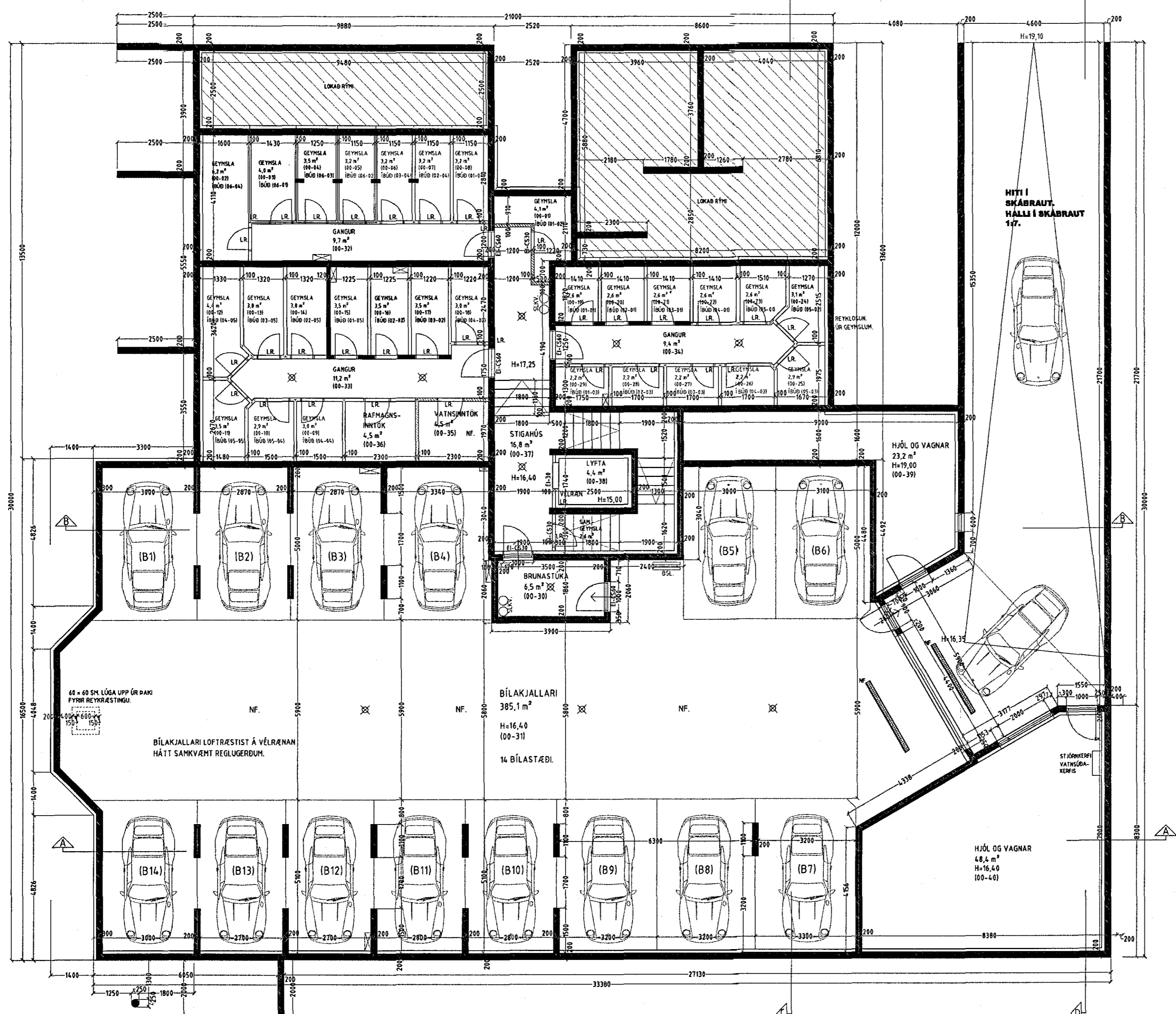


ESKIVELLIR 1 HAFNARFIRÐI.

Byggingarfulltrúi
samþykkir erindið.
06 APR. 2005
Bent skal á að samþykkt þessi verður ekki virk, fyrr en eftir þinglýsingu eignaskiptisbréfa og skráningu þennar hjá Fastegissamtökum ríkisins.
Byggingarfulltrúinn í Hafnarfirði
Fh. Kristján Þórarinnsson



Sérstakar skýringar vegna bílageymslu með tilliti til brunavarna.
Míðað er við að bílageymslan uppfylli ákvæði byggingareglugerðar gr. 11a, um bílageymslur stærri en 100 m².
Þar gildir meðal annars að bílageymslan skal vera sjálfstæð brunasamtæða, lokað frá öðrum brunasamtæðum með EI-CS60 og EI-CS30 hurðum, (s.já teikningu).
Setja skal upp slönguhefli og handslökkuvitæki af viðeigandi gerð, fjöldi og staðsetning skal ákveðin í samféli við eldvarnarefritit.
Í bílageymslunni skal vera sjálfstætt loftfrásæti sem skal geta sogað burtu sprengifimar og hættulegar lofttegundir niðri við gólf. Kerfið skal hanna í samræmi við kröfur og staða sem gilda fyrir slík kerfi.
Í bílageymslunni skal vera út- og neydarálysing.
Í bílageymslu og geymslum skal vera sjálfvirk vatnsúðakerfi.

Bílageymsla, loft og gólf.
Loft skal einangra með 60 mm. steinulárainagrunn í grind, og klæða með rakasperu og gíspötum.
Gólf skal vélþræð með hella að niðurfötum.
Stæpt loftplata skal reiknuð fyrir viðeigandi þunga og skal gert ráð fyrir að ekk sé inná plötuna á vékinum okúlskjúrum.
Frágangur á plötunni að utanverðu skal vera sem hér segir:
Plata skal stæpt með vatnsalla frá hál.
A ekkta plötuna skal koma álfurður þakspall.
Míða skal við eftirfarandi lýsingu sem lágmarkskröfur:
Grunna skal þakfót með "PROFESSIONAL P3 bitumen primer".
Pappenn skal heillima á þakfót með eldsúðu, pappinn skal skammt 8-10 sm á lengdum og skammtíðum.
Pappinn skal vera "FLEXIGLUM 4T MEC" eða sambærilegur, sem er SBS asfaltþúkur 4,8 kg/m², styrktarmottan í dúknum er polyester 180 gr/m².
Ofan á plötuna kemur eftir ekkum jarðvegur og stæptar stólar, gora skal sérstakar ráðstafanir varðandi drænandi lagritni til að byggja að ekk stöftri vatn í jarðveginn.
Frágangur þakniðurlatta og gólfniðurlatta ákvarðast í samféli við burðarplatahönnuð.

Frq. á lyftu og lyftubúnaði:
Lyfta skal uppfylla ákvæði 201 gr. byggingareglugerðar.
Lyftan skal vera víraflyta, í stæptum lofttraustum lyftustokk. Lyftuhús og rými fyrir drifbúnað og vélar skal vera sjálfstætt brunahólf (A-EI60), hurðir og hierar á lyftustokki eða a.m.k EI-C30.
Lyftan skal uppfylla rýmisþörf vegna hreifhamlaðra, sbr. Rb-605 nr. (E2) 101 og 201.
Míða skal við að lyftan hafi 1000 kg burðargetu, og rými 13 manna.
Lyftan skal hönnuð fyrir a.m.k. 1 m hraða pr. Sek.
Hurðir skulu vera að minnstakost 90 sm breiðar.
Tengil/ tæknibúnaður lyftu er staðsettur í lofttraestu rými merkt "TÆKNIRÝMI LYFTU" við hlið lyftustokks.
Lyftan og lyftubúnaður skal vera víðurkennd af Vinnuettirlits ríkisins og skal eldvarnarefritit samþ. búnað og frq. lyftunnar.
Uppfylla skal ákvæði í reglum Vinnuettirlits ríkisins um fólkalyftur og fólk- og vörulyftur sem og reglugerð um búnað, rekstur og eftirlit með lyftum og lyftubúnaði.
Sérstaklega skal merkja að ekk má nota lyftur í eldsvoða, og skal aðvörn um það komið fyrir við lyftudyr.

GRUNNMYND KJALLARI MKV. 1:100.

7/4/05
Stökkvild hönnuðargæðisins bs.
8/6

Varðandi frekari málsetningar, sjá sérteikningar aðalhönnuðar í mkv. 1:50.
Sérupprættir skulu unnir þegar aðalupprættir hafa verið samþykktir af byggingaryfirvöldum.

ESKIVELLIR 1 HAFNARFIRÐI.

Sigurður Þorvarðarson byggingafræðingur bfi.
Teiknistofan Strandgötu 11 220 Hafnarfirði.
Sími: 5651510. Netfang: teiknistofan@simnet.is
STH. teiknistofan ehf. kt. 510298-2769. Kf. aðalhönnuðar: 141250-4189.

| | |
|--------------|---|
| Skýringar: | Aðaluppdráttur. |
| Teikning: | Grunnmynd kjallari. |
| Mælikvarði: | 1 : 100. |
| Dagsetning: | 10 MARS 2005. |
| Undirskrift: | |
| Blað nr: | 1 af 17. |
| Breytt: | Þessar teikningar koma í staðin fyrir eldri teikningar en 6 hæðin er teiknuð í mars 2005. SIG. Þ. |