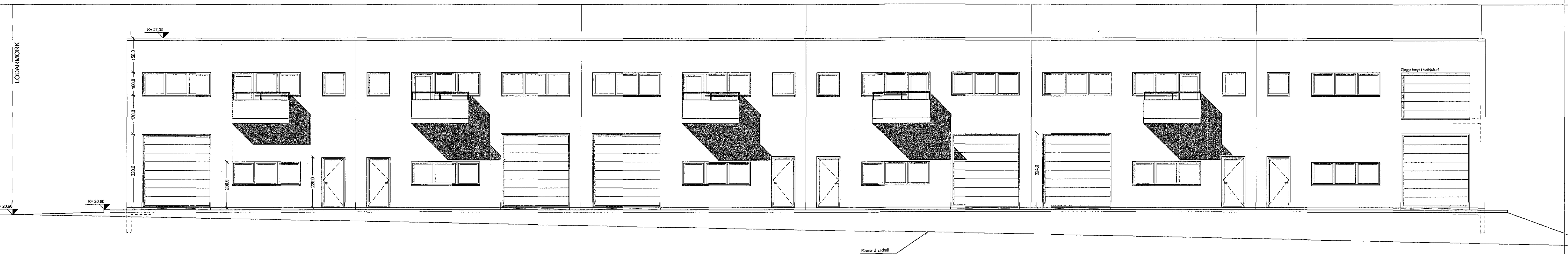


Úr Gildi



AUSTURHLID

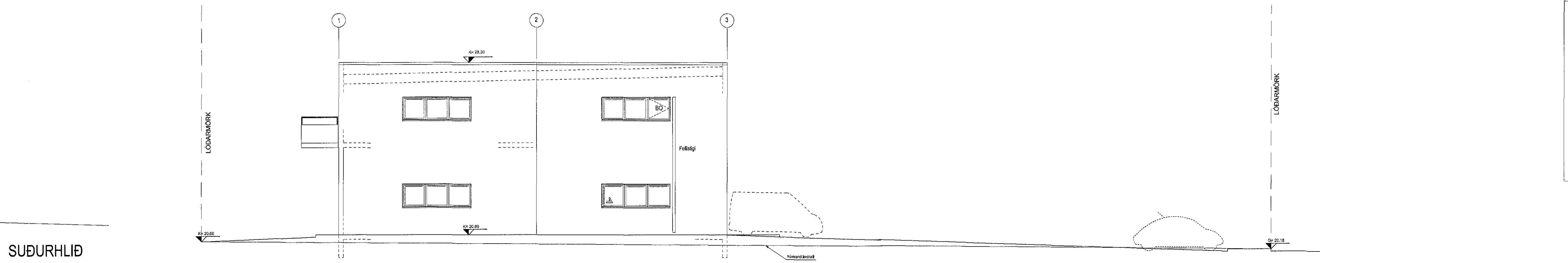


VESTURHLID

E. Smáltr stæðir á 0'101 fellost og	30.09.2016
D. Svikum bætt við	23.11.2015
C. Bætt við glugga á gólfum, veggjum, skáa fírt	23.11.2015
B. Bætt við glugga á gólfum, veggjum og skáa fírt	23.09.2010
A. Rými 10201 og 10206 slökkuð, bætt við glugg	18.06.07
BREYTINGAR:	DAGS:

LYKLMYND:

VERKKAUPI:



SUÐURHLID

Yfirfarið af
Rafraen undirritun
f.h. BT - GR
5.10.2016

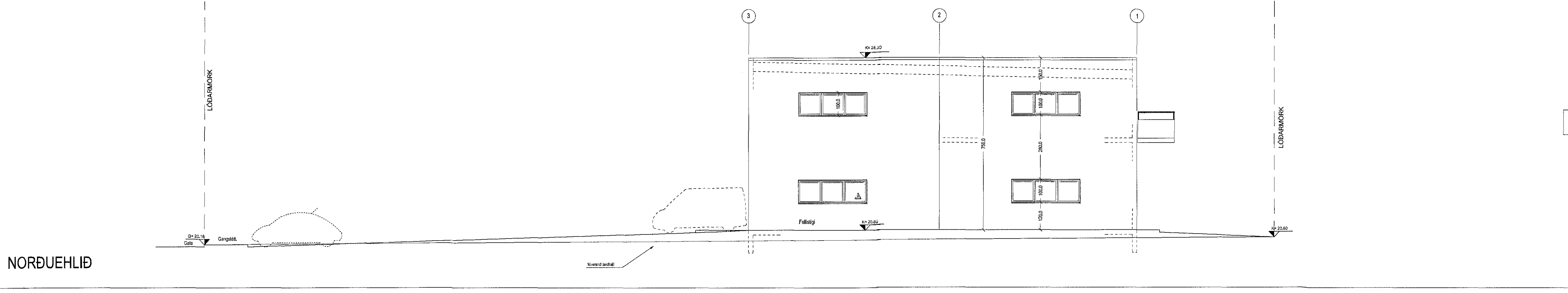
BYGGINGARHLUTI: NORDURHELLA, HAFNARFIRÐI

ADALUPPDRATTUR
SNID OG ÚTLIT

VERK: 1102 Norh
KVARÐI: 1:100 TEIKNAD: JPP
DAGS: 22.03.2011 SKRÁ: 1102-norh-rtelkn.dwg

ÚTI INNI

ARKITEKTAR
ÞINGHOLTSTRÆTI 27 101 REYKJAVÍK
SÍMAR 5527660 & 5527660 FAX 5527661
NETFANG: info@inninn.net www.inninn.net
VEFFANG: http://www.inninn.net
BALDUR Ó. SVAVARSSON ARKITEKTAR FAI
120357-5149
JÓN ÞÓR ÞORVALDSSON ARKITEKTAR FAI
021258-7579
TEIKNINGANR: A-103 BREYTING: E



NORDUEHLID