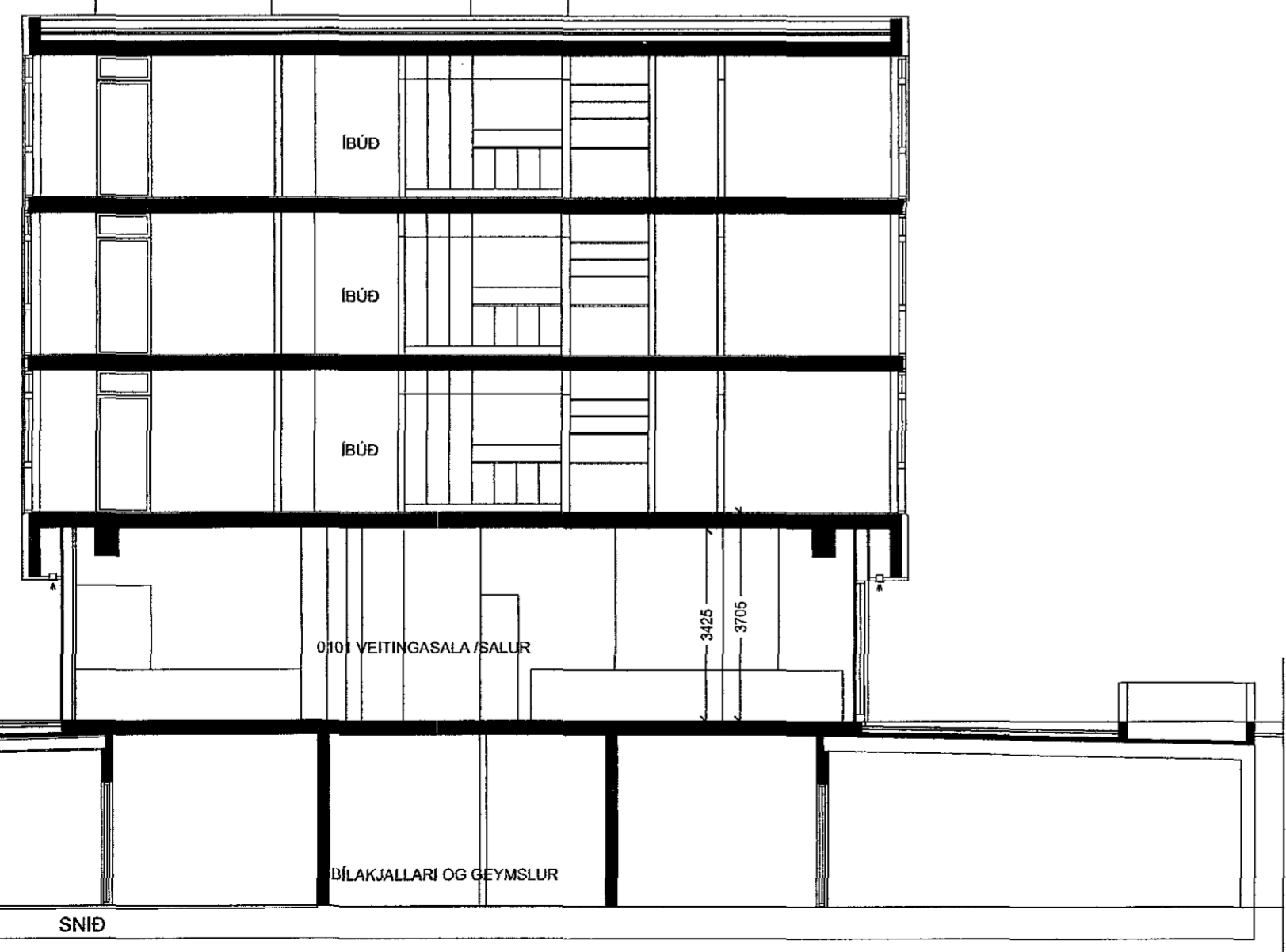
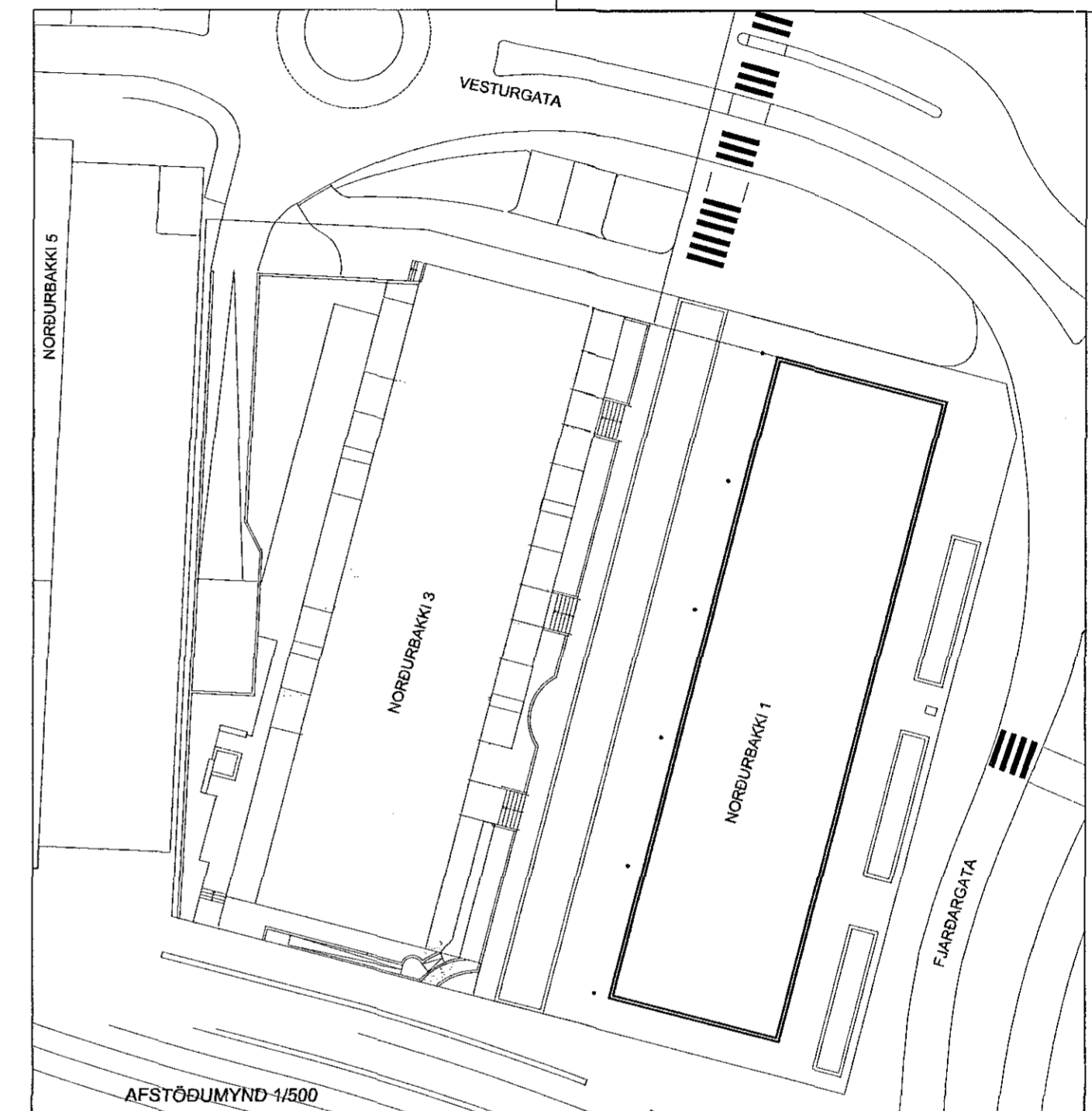
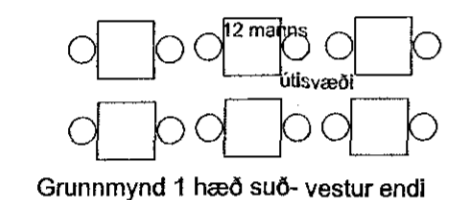
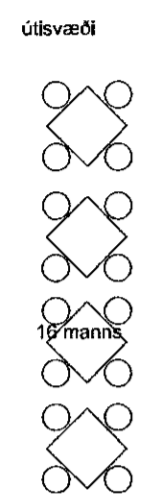
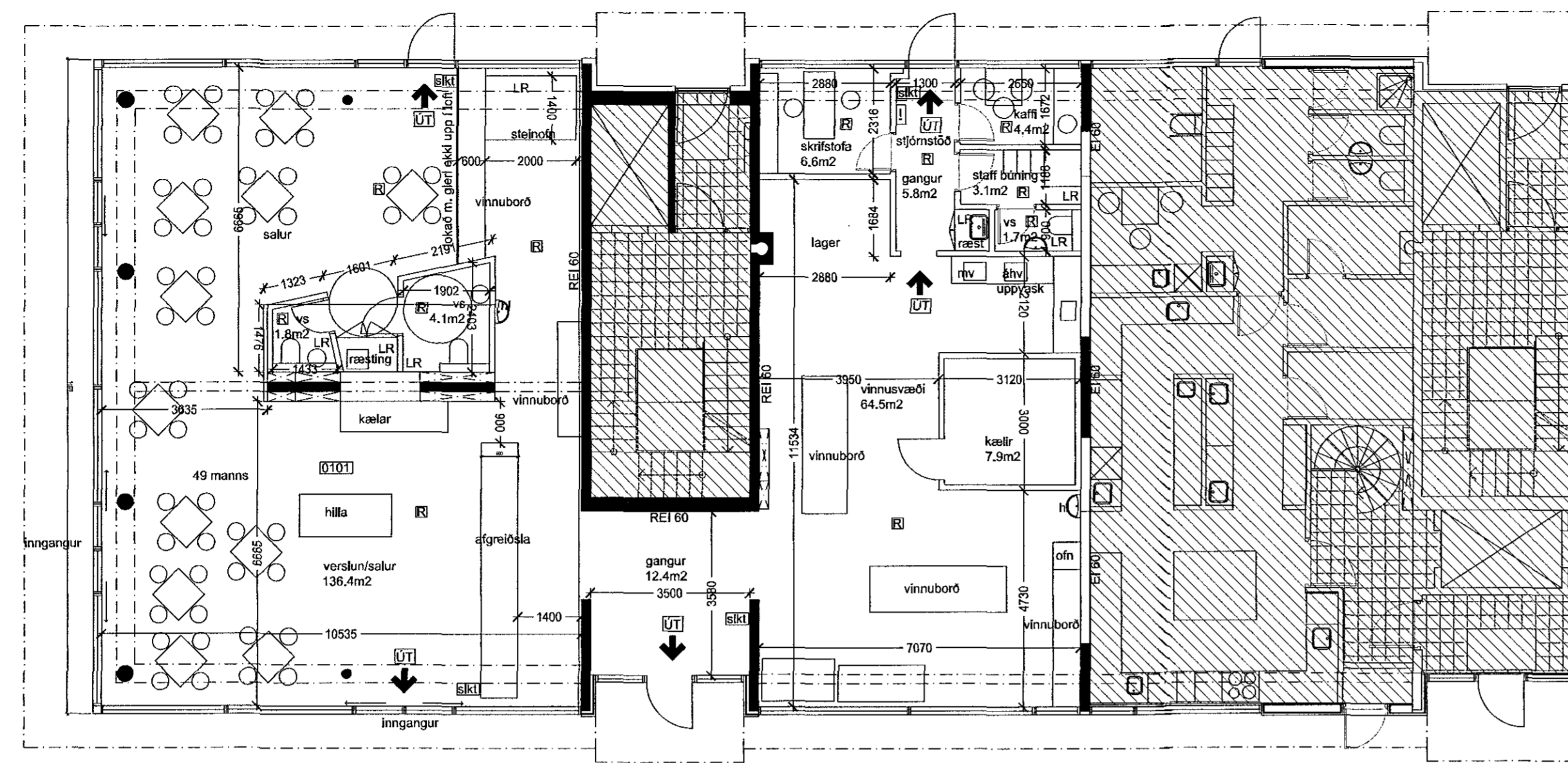




Samþykkt þann 15. mars 2017 Byggingatillitunin af þessari



GREINARGERÐ

Staðsetning og lýsing Um er að ræða lóð við Norðurbakka 1. Húsið er fjölbygging, verskun og þjónusta á 1 hæð, íbúðir á efri hæðum. Eingöngu er verið að sækja um Innanhúsbreytingar á 0101 í suð vesturenda. Húsið var byggt 2008, hannað af Sigurði Hallgrímssyni. sött er um að vera með framleiðslu, lausasölu og veitingastað í flokki II, kaffihús með ístíri eldun. fjöldi starfsmanna er 5 fjöldi gesta er 49 inni og 28 manns á útsvæði, samtals 77 manns staðgreinir 1400-01-66100010 landnúmer 200308 Brunavarnir Notkunarskilmálar vegna brunavarna: Húsnæðlið er í notkunarflokki II. Hámarksfjöldi er áætlaður 49 manns í sal og 28 manns utandyra. Öryggisbúnaður vegna brunavarna: Í öllu rýminu vorður sambyggt bruna- og innbrotavörðunarkerfi samkvæmt leiðbeiningum Mannvirkjastofnunar og IST EN 54. Stjómstöð viðvörðunarkerfis er við starfsmannainngang að vestanverðu Handslökkvélbúnaður. Handslökkvélteki skulu vera skv. IST EN 3. Valln skulu 6 lítra létvatnsteki með slökkvélgu a.m.k 21 A og 144B. Fjöldi og staðsetning: Á vinnusvæli: tvö tæki, í vinnslu og starfsmannarými staðsett við útganga. í veitingasal: tvö tæki, staðsett við útganga. Staðsetningu slökkvélteki skal merkja með skiltum skv: ISO 7010:2011

Neýðarlýsing og leiðarmerkingar: Í húsnæðinu verða út-ljós og neýðarmerking skv. leiðbeiningum MVS nr: 160.BR3, IST EN 1838 og IST EN 50172. Svæðislýsing (open area lighting) (0,5 lúx) verður við brunavarnarbúnað. Rýming við eldsvoða: Flóttaleiðir eru sýndar á yfirflistekningum og aðaluppdráttum. Dyr í flóttaleið. Allar hurðir í flóttaleið frá rýminu skal vera hægt að opna í flóttátt án lykils eða verkfæra. Rennihurð í flóttaleið skal á opnunartíma opnas við boð frá brunavörðunarkerfi og við straumrof. Ef opnun er háð rafmagn skal hurðin búið vararafmagn sem vaktað er af brunavörðunarkerfinu. Varnir gegn útbreiðslu elds og reyks: Flokkun klæðninga Innanhús er skv: IST EN 13501-1. Klæðningar skulu verða almennt K210 B-s1, d0 (flokkur 1), en geta verið D-s2, d0 (flokkur 2) á almörkuðum flötum (ekki þó á vinnusvæði). Gólfefni á flóttaleiðum verða í flokki DII-s1. Brunahöfnun: Vellingarými er í sér brunahöfni með EI60 brunahöfnun að aðliggjandi rýmum. Viðhald brunavarna: Skilyrði er að gera þjónustusamning við viðurkenndan aðila um viðhald og eftirlit á brunavörðunarkerfi. Gert er ráð fyrir að gerður verði þjónustusamningur um viðhald á neýðarlýsingu og handslökkvélbúnaði.

Elin G. Gunnlaugsdóttir Kt. 011264-3449 - arkitekt fa'

NORÐURBAKKI 1
BREYTING INNANHÚS 0101
ADALUPPDRÁTTUR
Afstöðumynd, grunnmynd og byggingalýsing
egg arkitektar
elin g. gunnlaugsdóttir - arkitekt fa'
kt. 521009-1950
elin@eggarkitektar.is / s: 869 2007

KVAÐEM 1:100 / 1:500	REYKJAVÍK 14.03.2017		
VEIKNR.	TEIKNNR.	FRUMSTÆRÐ BLAÐS	ERL.
17-06	A-01	A2	

Tekning þessi er gólfni út fyrir hönd elganda höfundarrettar egg arkitekta ehf