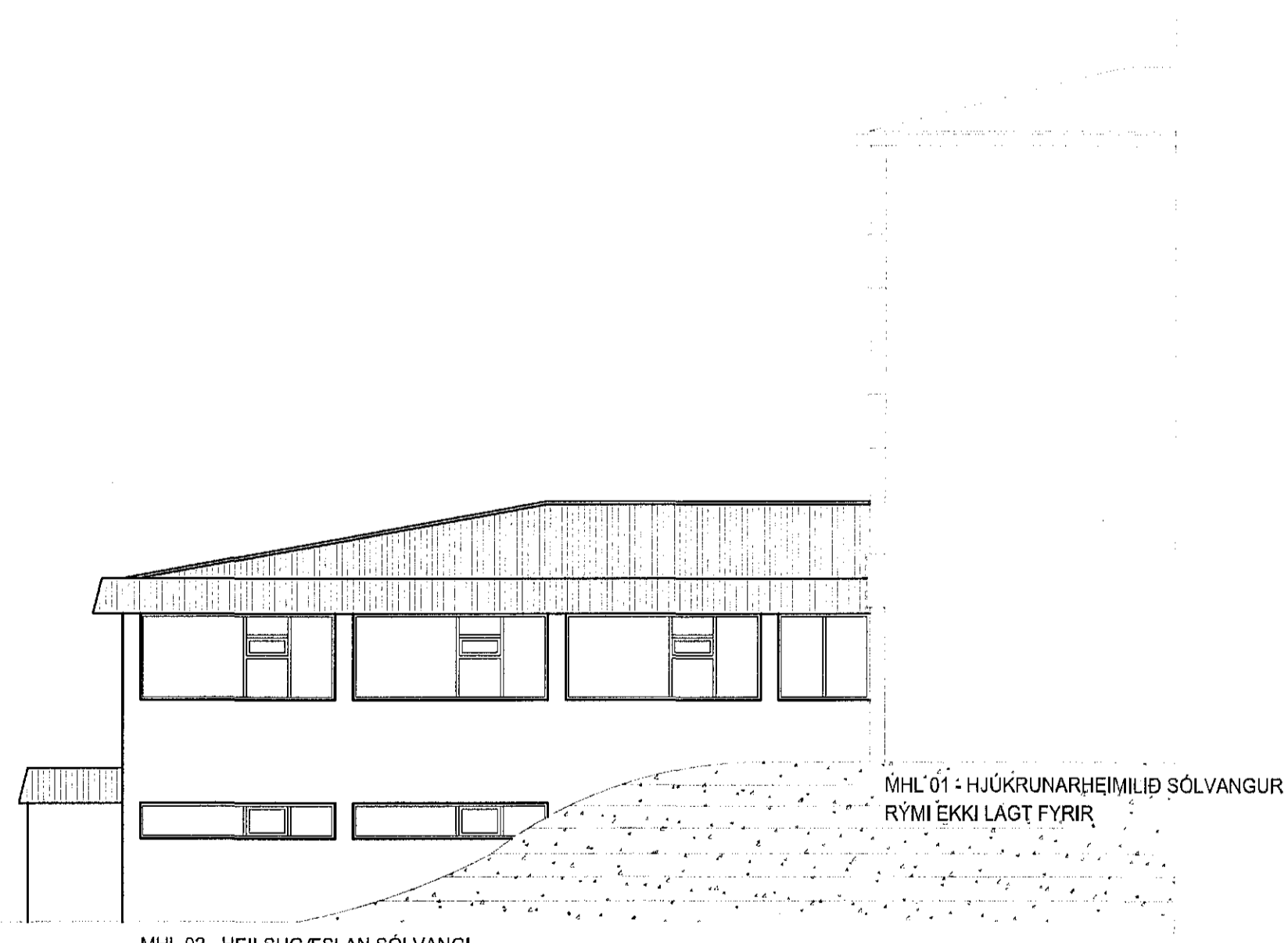
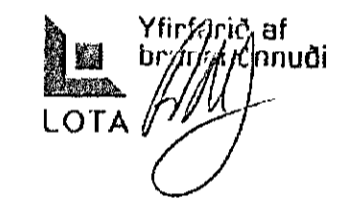


1 ÚTLIT NORD - VESTUR  
 1:100



2 ÚTLIT SÚÐ - VESTUR  
 1:100



UPPRUNALEGIR HÖNNUNIR HÚSSINS ERU  
 ÞORVALDUR KRISTMUNDSSON OG MAGNÚS GUDMUNDSSON

B 22.03.2017 Húsi af þóki lagðast, baðt við klet fyrir loftastýrni þga  
 A 10.11.2011 Ráðgjafuð baðt við frá kaffetolu ha  
 Útg. dags. skýring telknað

**ARKÍS**  
 arkitektar  
 Kleppsvægi 1 52 104 Reykjavík  
 t. 531 107-0590 s. 511 2060  
 www.ark.is ark@ark.is

**Sólvangsvegi 2**  
 Heilsugæslustöð Sólvangur  
 220 Hafnarfjörður  
 8060020  
 Landnúmer: 121234  
 Verksnúmer: 08-052

Hönnuður:  
 ○ Aðalsteinn Snorason arkitekti fái kt.161161-2769  
 ○ Arnar Þór Jónsson arkitekti fái kt.010174-4819  
 ○ Birgir Tellefsen arkitekti fái kt.020469-4589  
 ○ Björn Guðbrandsson arkitekti fái kt.170174-3359  
 ■ Egill Guðmundsson arkitekti fái kt.270152-6869  
 ○ Þorvaldur L. Björgvinsson byggingar. btf kt.250572-3529

● Hönnuður aðal/sérhúppaður  
 ● Hönnunarskipti: *[Signature]*  
 Hannað / telknað: eg.ha Maslikvörð: 1:100  
 Yfirfarið / samþykkt: eg Dagsetning: 10.11.2011

Aðaluppdrættir  
 (99), 1.04 B  
 telning breyting  
 Útlit