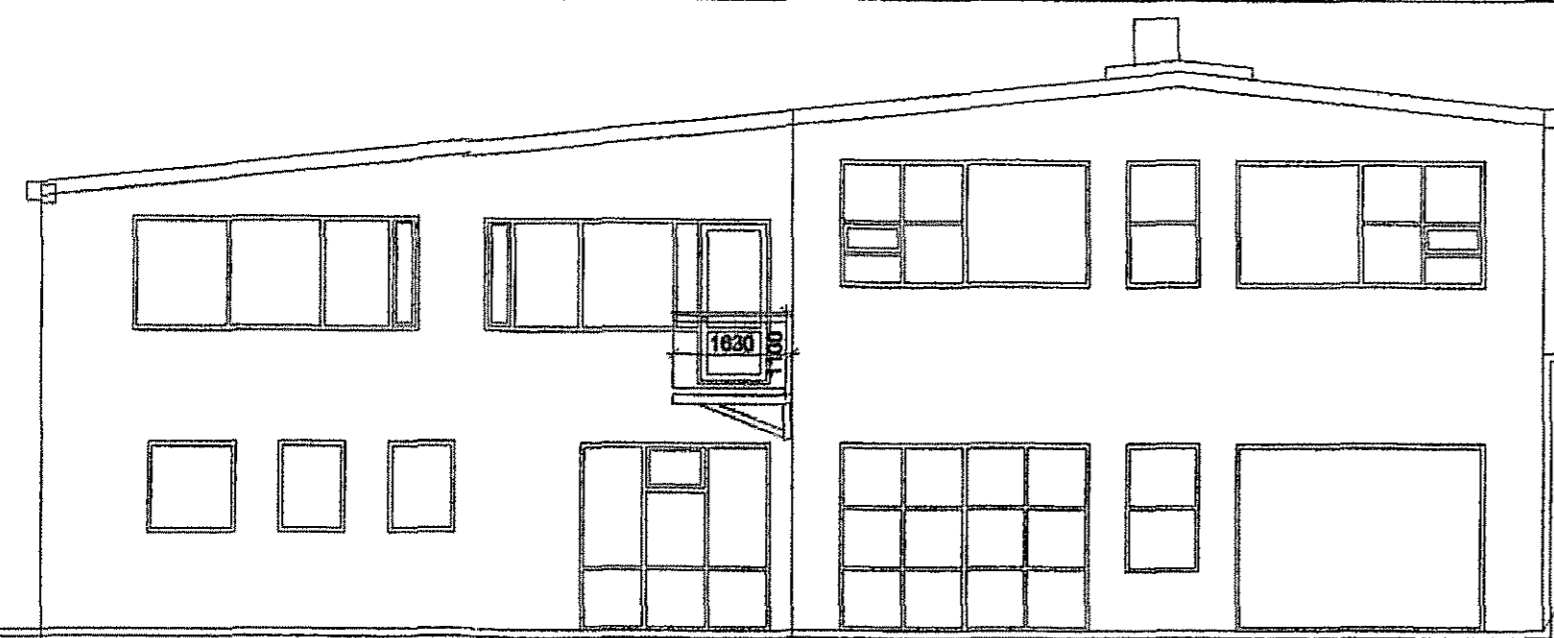


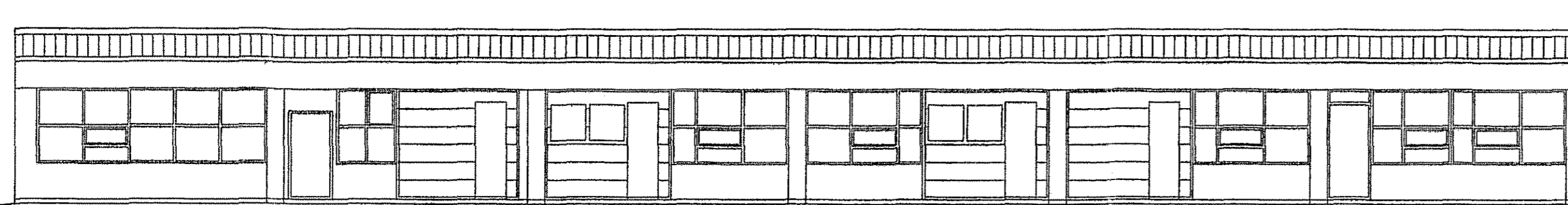
Samþykkt þann

29. mars 2017

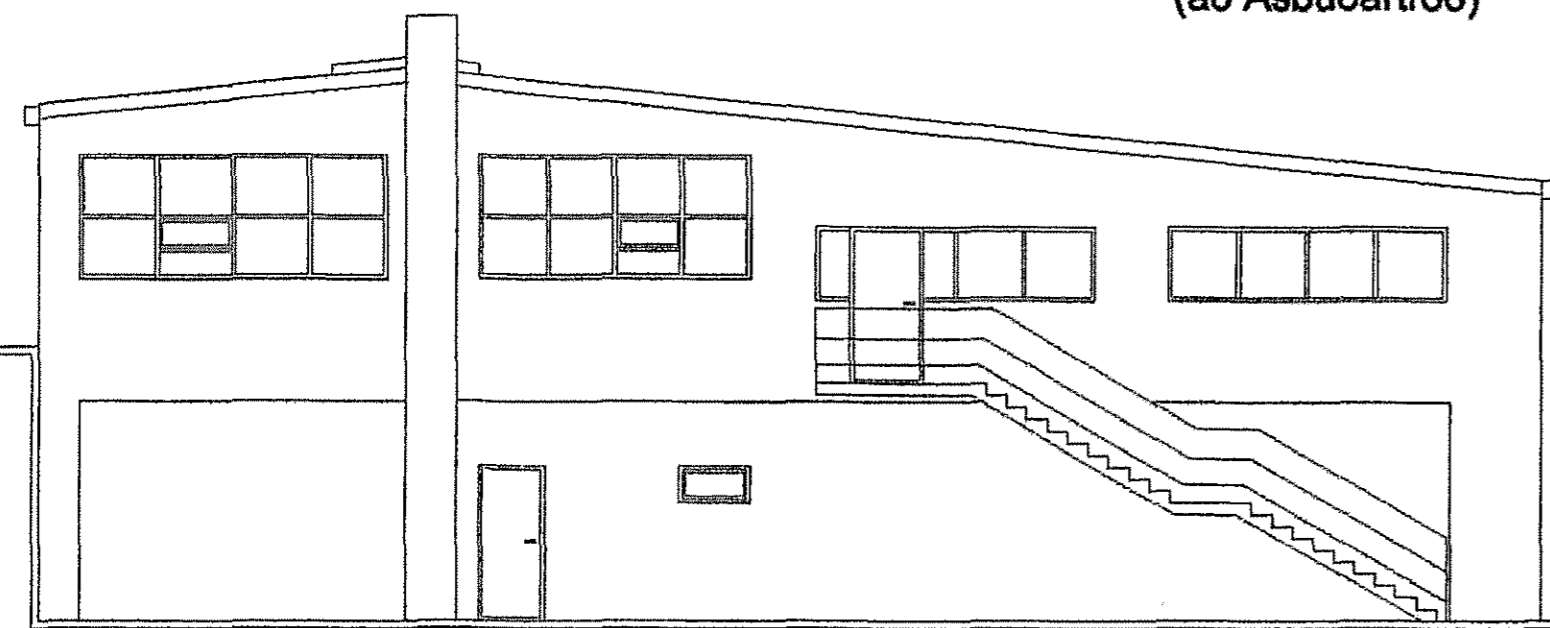
Byggingafulltrúinn *M. Arfirdi*



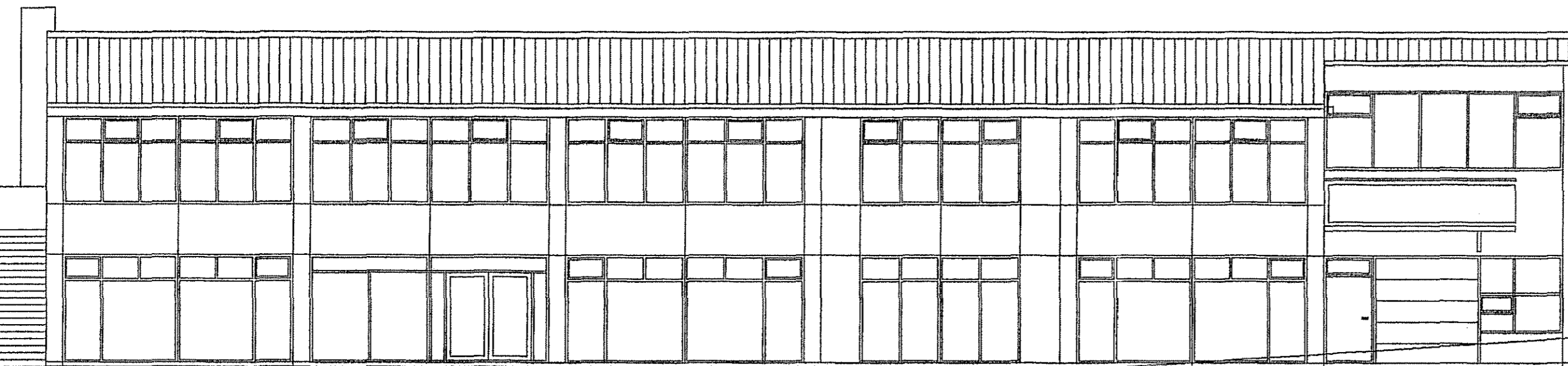
NORÐ-VESTUR GAFL  
(að Hvaleyrarbraut)



SUÐ-VESTUR HLIÐ  
(að Ásbúðartröð)



SUÐ-AUSTUR GAFL (að íbúðalóð við Suðurbraut)



NORÐ-AUSTUR HLIÐ  
(að Fornubúðum)

SKÁBRAUT CA 10%



Hvaleyrarbraut

*hinnar Atalsteinsson*  
HVALEYRARBRAUT 3, HAFN. BL-04

Upprunalegar teikningar gerði Jón Bergsson, verkfræðingur, í maí 1982. Það var viðbygging við 1.h. hús frá 1948. Verkfræðistofan Hnit gerði uppdrátti af húsinu öllu samþ. í byggingarnefnd Hafnarfjarðar 1.9.1978. Þorsteinn Friðbjörnsson, teiknistofunni Torgið, gerði uppdrátti af húsinu 28.05.2000, samþ. af byggingafulltrúanum í Hafnarfirði 22.des. 2000.

Fyrirliggjandi uppdrátti BL01-BL05 dags.15.08.2017 sem eru gerðir vegna nýrrar eignaskiptafrýsningar teiknaði Sigurþór Adalsteinsson, arkitekt, með hlöðsön af fyrri gögnum og nýjum athugunum á vettvangi. Færðar voru inn áorðnar breytingar á húsi og lóð (Nýr lóðarleigusamningur frá 1995), rýmis- og fastanúmer sett á teikningar í samræmi við eignareiningar hússins og sameiningu tveggja matshluta í einn, Mhl 01.



HANNAÐ:

TEIKNAD:SA

DAGS: 15.08.2018

MKV: 1:100,

ÞRÍÐJA HÆÐIN, ARKITEKTAR – SIGURÞÓR ADALSTEINSSON FAI  
ADALTEIKNING  
ÓTLIT

LANGAUNA 7 210 GARDABE  
SM: 555 46 11 GSM: 864 4188  
KT:250144-3939  
sl@islandia.is

NETFANG:

VERKFR: