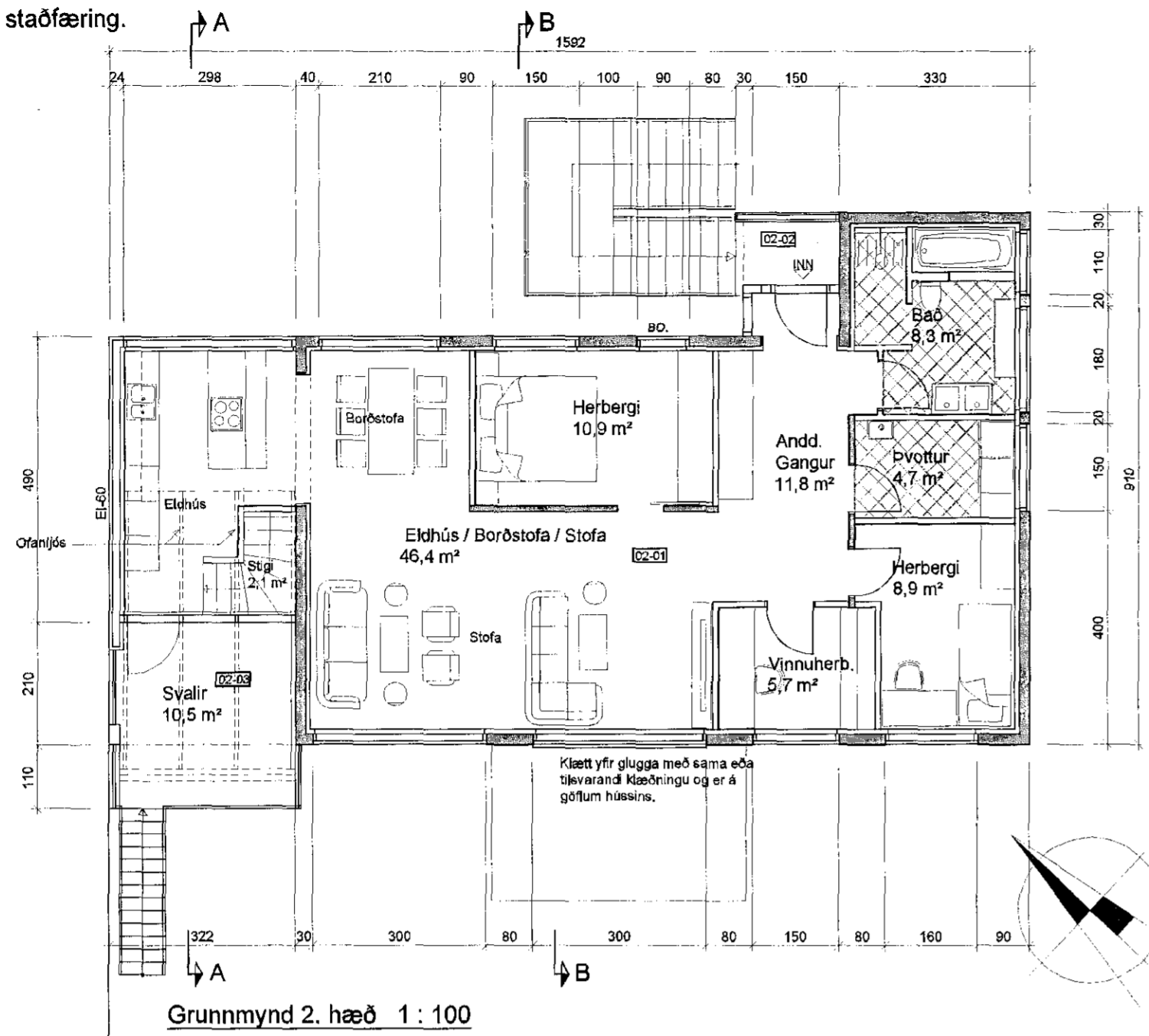
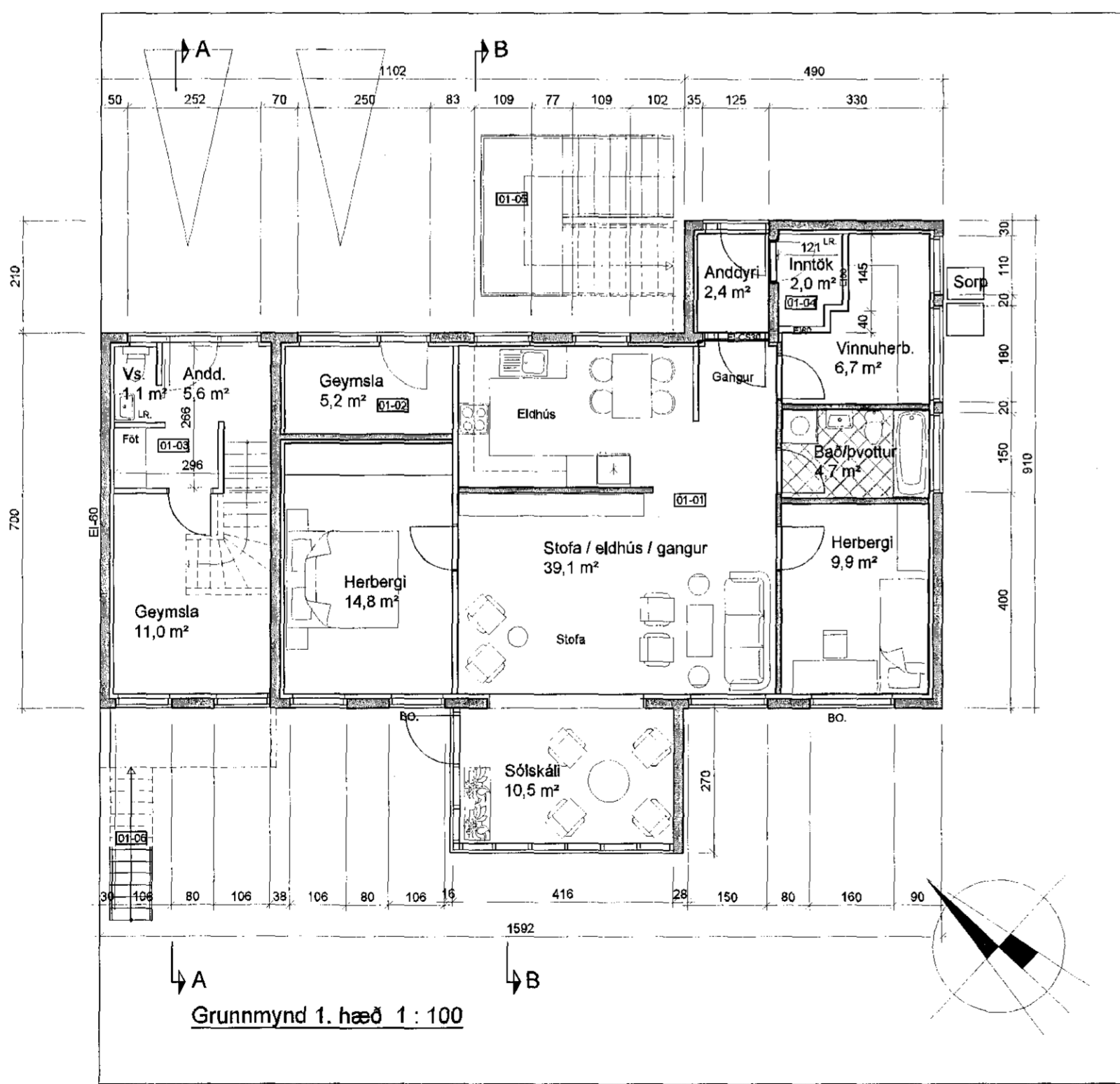


1603197 060617

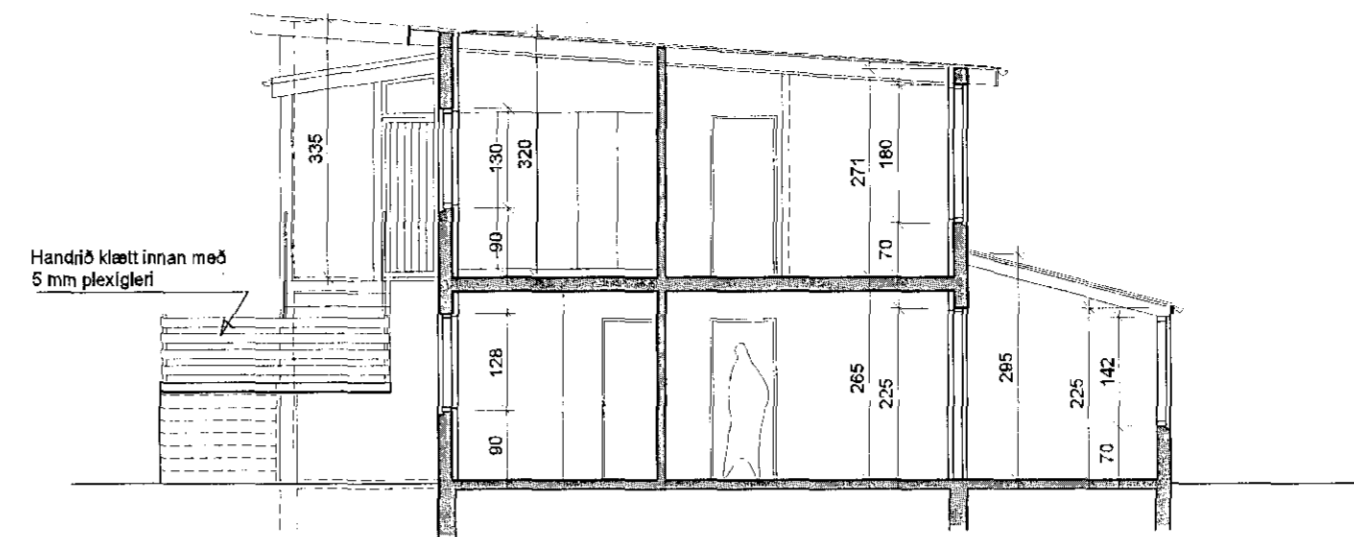
Lækjarkinn 24 Hafnarfirði
Breyting og staðfæring.



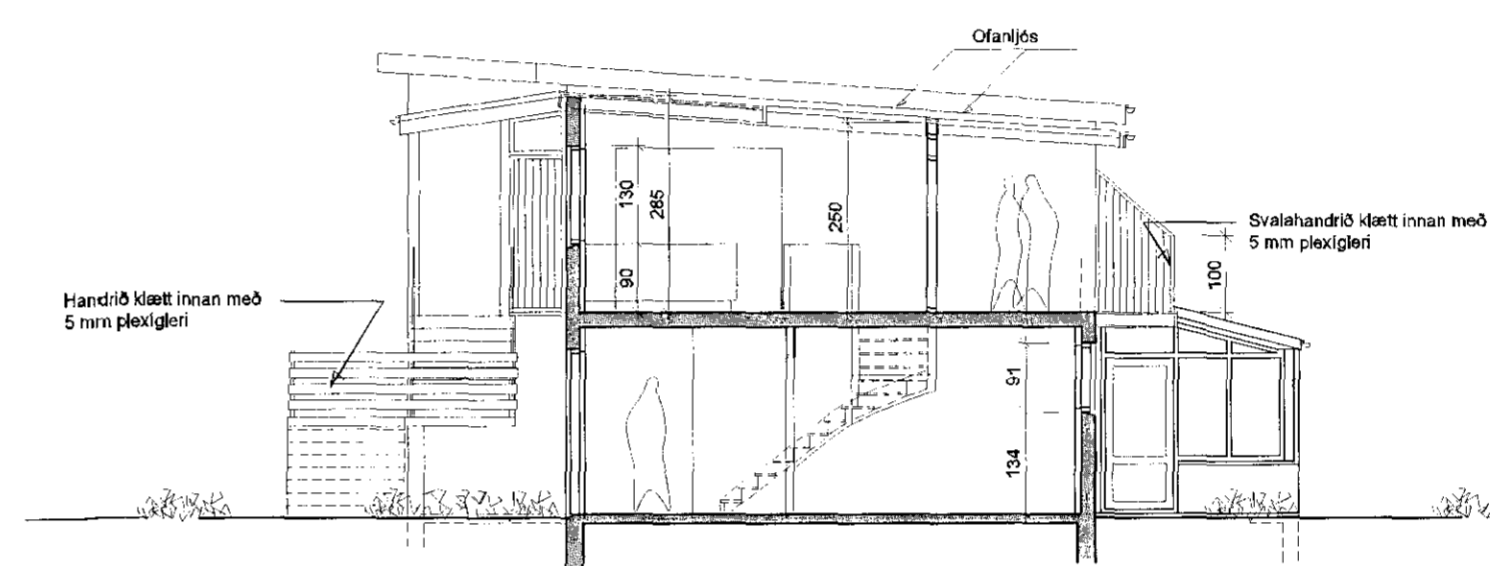
Grunnmynd 2. hæð 1 : 100



Grunnmynd 1. hæð 1 : 100



Snið B - B 1 : 100



Snið A - A 1 : 100

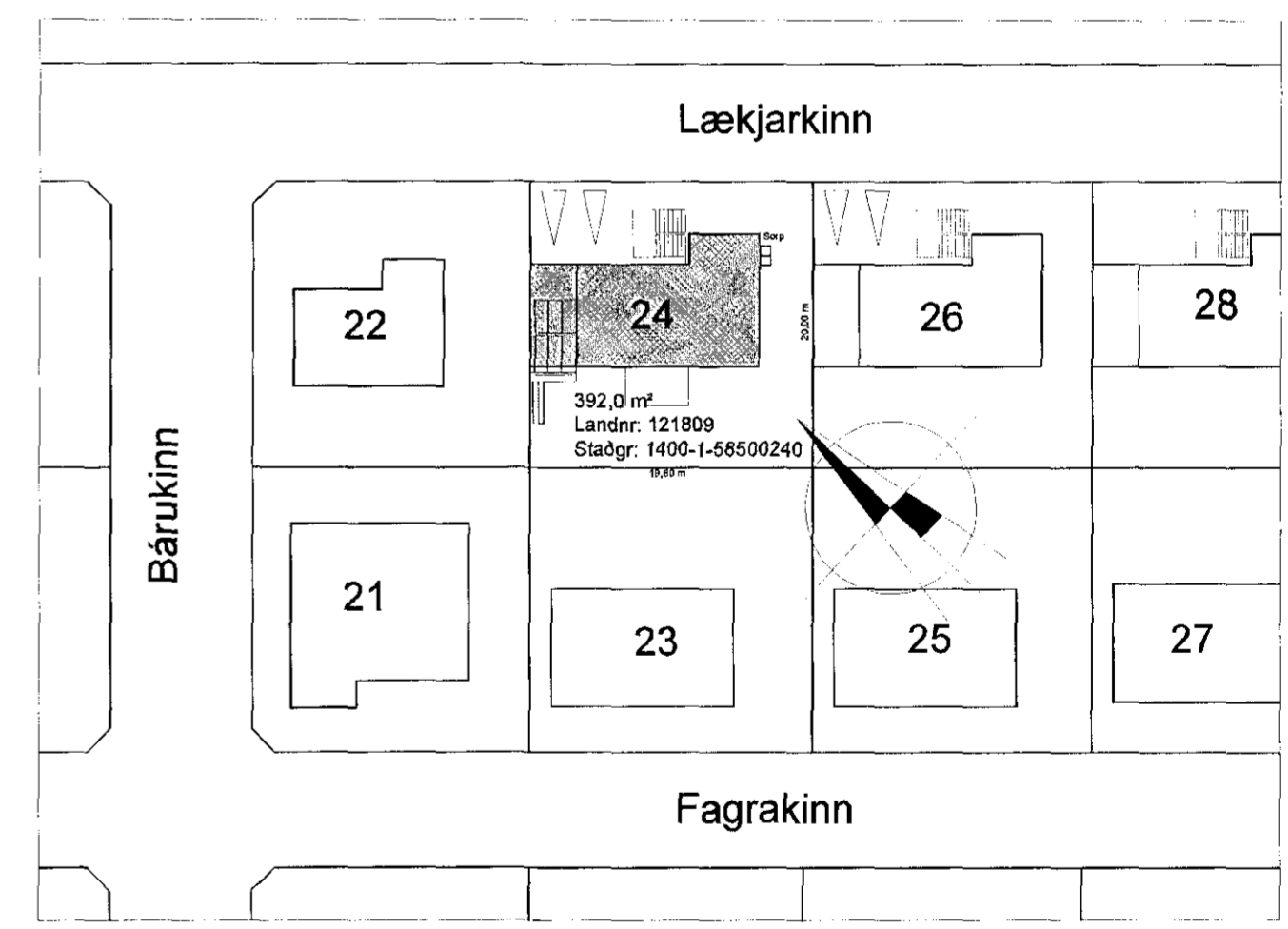
Samþykkt þann
14. júní 2017
Byggingafulltrúinn í Hafnarfirði

Lækjarkinn 24 Hafnarfirði, landnr.121809 og staðgr.1400-1-58500240. Byggt árið 1965, tveggja hæða fjölbýlishús úr steinsteypu. Upphaflegur hönnuður Kristján Þórarinnsson.

Árið 2003 eru samþykktar breytingar. Hönnuður Páll Zophoníasson.

Sótt um heimild fyrir áorðnum breytingum.

Stærdir :
1. hæð 133,5 m² 347,3 m³
2. hæð 114,9 m² 297,5 m³
Alls 248,4 m² 644,8 m³



Afstöðumynd 1 : 500

VERKEFNI Lækjarkinn 24 Hafnarfirði	DAGS. 12.10.2011 BR. 11.05.2017	VERK.NR. TEKN. A.J. TEK.NR. AF 2
Grunnmyndir og snið 1 : 100		101
ARKO		
170441-4519 ÁSMUNDUR JÓHANNSSON	sími 8992943 netfang arko.aj@mi.is	