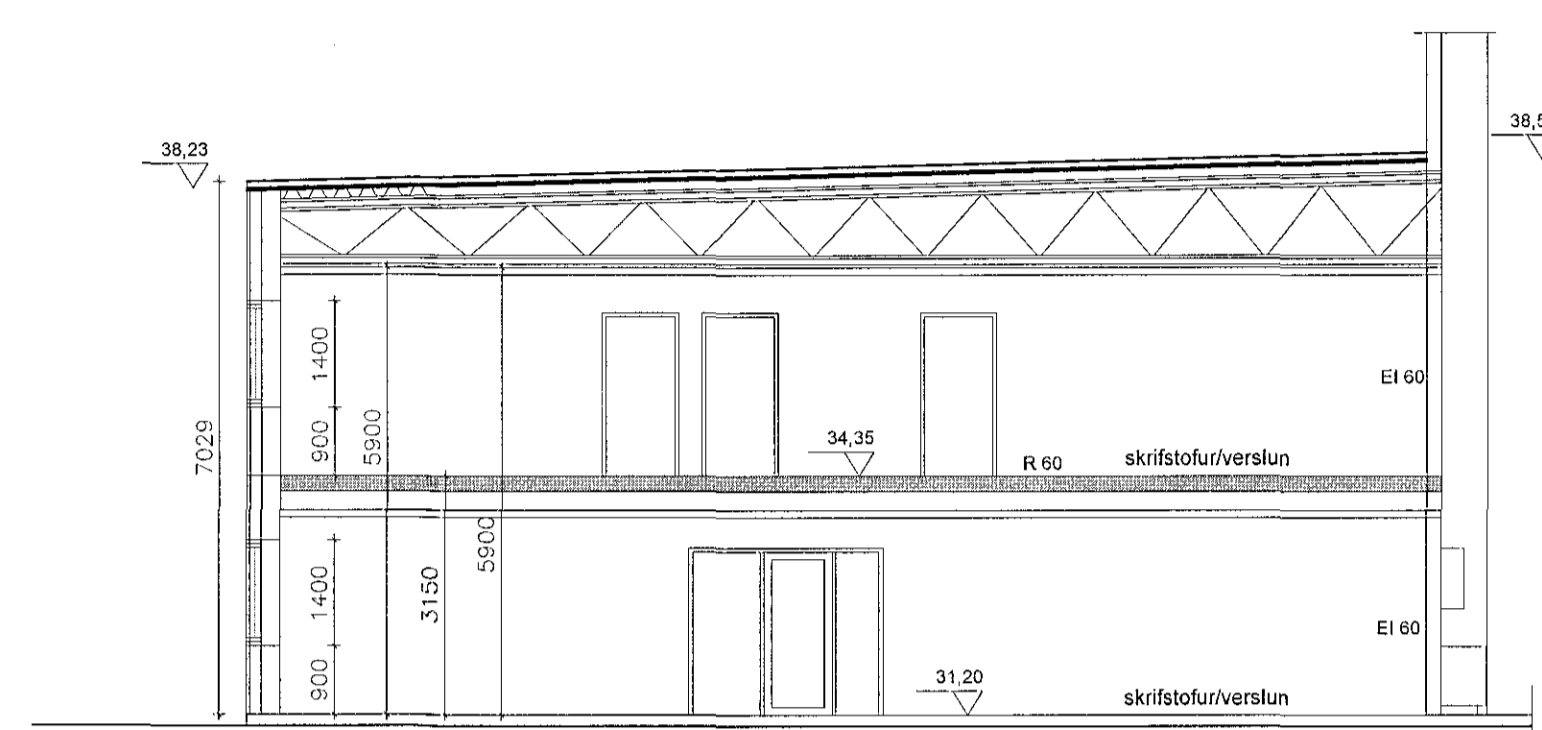
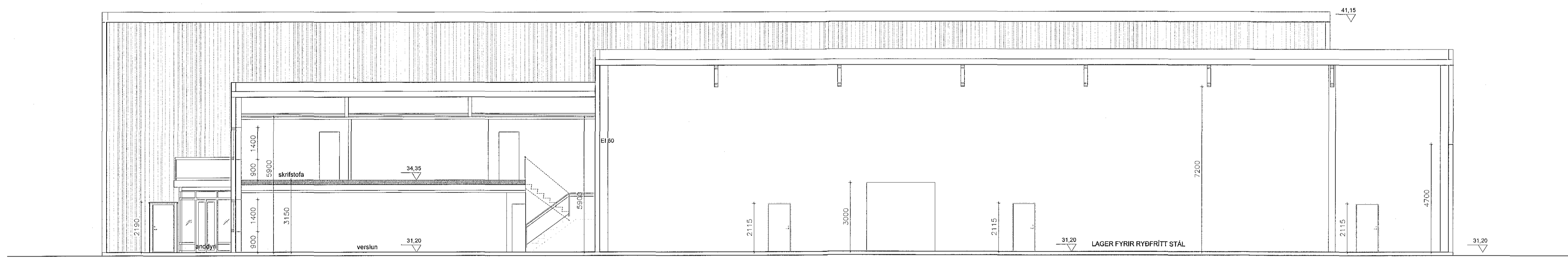


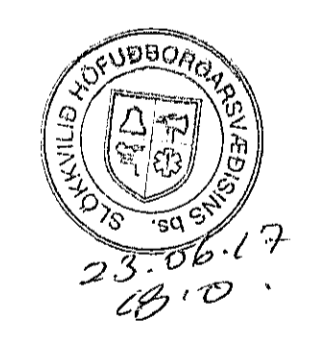
SNID A-A MKV.1:100



SNID B-B MKV.1:100



SNID C-C MKV.1:100



BREYTINGAR:  
A: Breytingar á skrifstofu/verslunarymi og á starfsmannaástöðu sem færast að hluta inn á lager f. svartstál.  
Millipalli komið fyrir á lager f. ryðfritt stál og klefi fyrir lyttara tekinn út á lager f. svartstál. 14.01.2016 AMH  
B: Reyndarteikning. Starfsmannaástaða á 2.hæð skrifstofurýmis. 07.06.2017 AMH



ÁLFHELLA 12-14 HAFNARFIRÐI

Anna Margrét Hauksdóttir arkitekt - kt. 120665 - 3169 Hönnuður: *Anna Margrét Hauksdóttir*  
Anton Örn Brynjarsson verkfræðingur - kt. 270559 - 7199 Hönnunarstjóri: *Anton Örn Brynjarsson*  
Fanney Hauksdóttir arkitekt - kt. 170561 - 7249  
Haukur Haraldsson tæknifræðingur - kt. 260938 - 2079

**AVH** Sníð Dagsetning: 18.04.2008  
Mælikvarði: 1:100  
Teiknaði: AMH/GMJ  
Yfirari: AMH  
Breyting: B  
A-104

Kaupangi - Mýrarvegi - 600 Akureyri - Sími 460 4400 - Fax 460 4401 - avh@avh.is - www.avh.is  
Þingholtsstræti 27 - 101 Reykjavík - Sími 561 4400 - Fax 561 4411