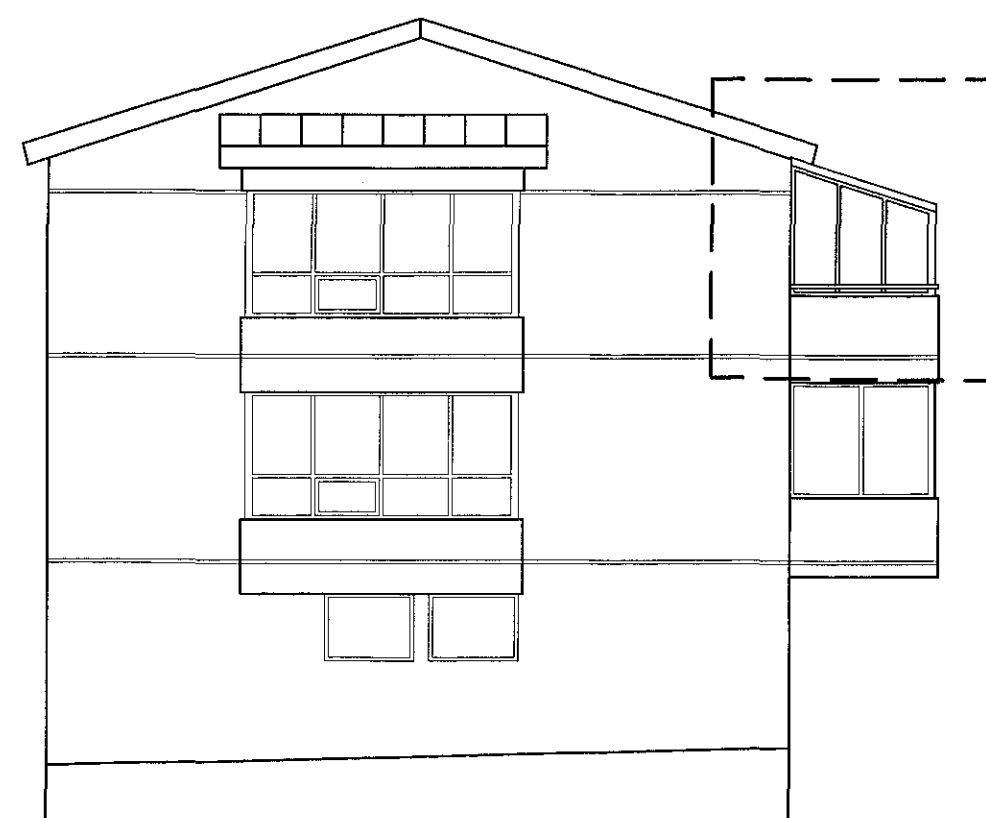
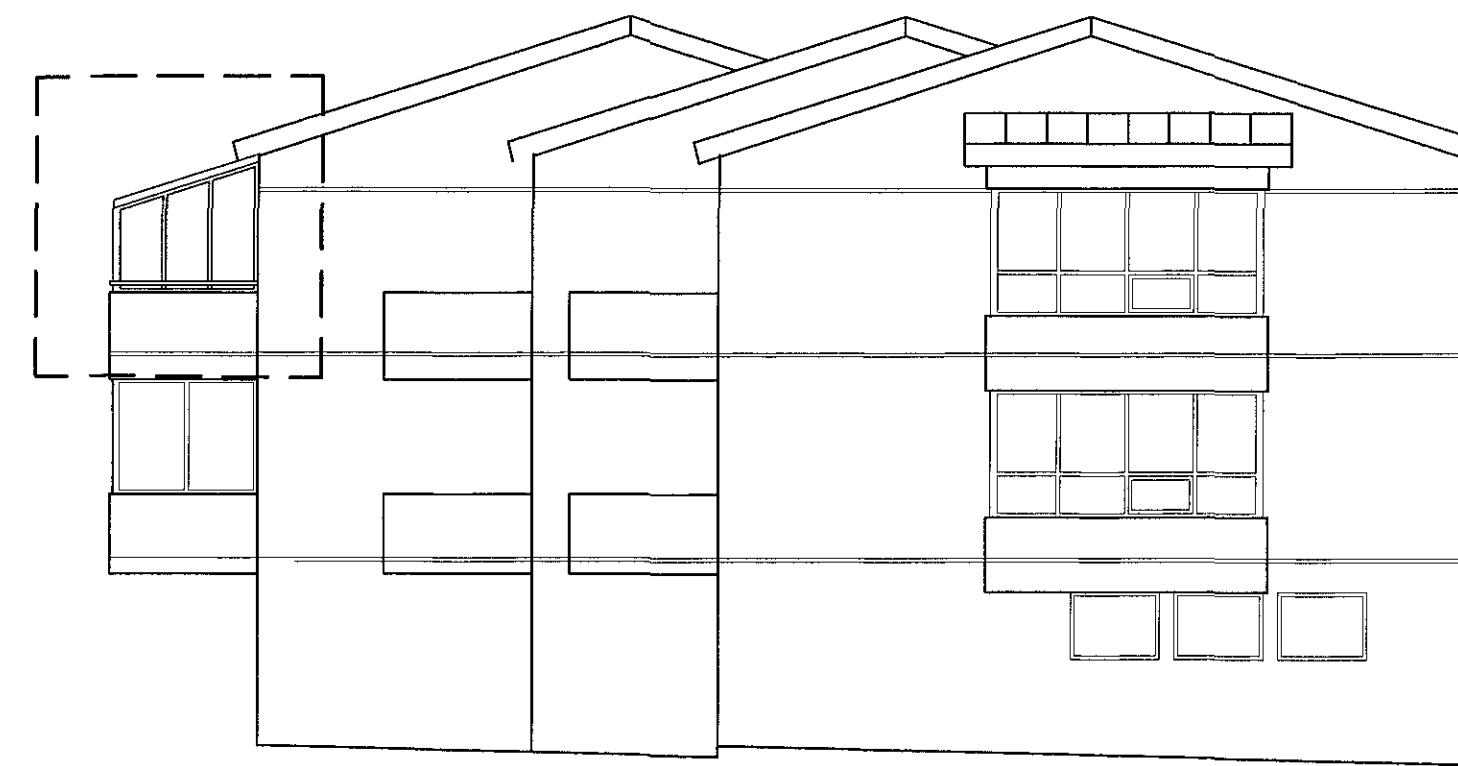


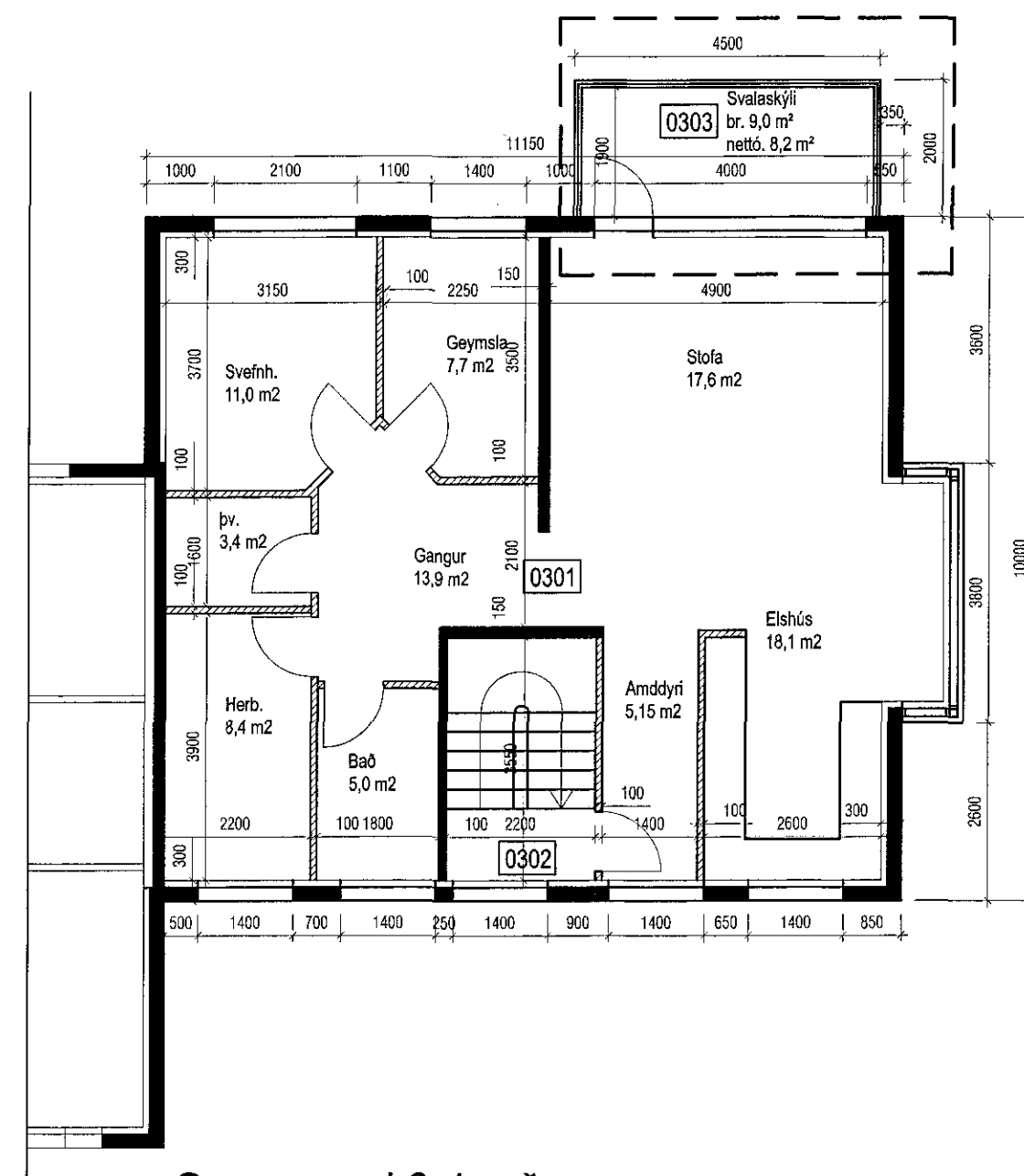
Norðvesturhlíð



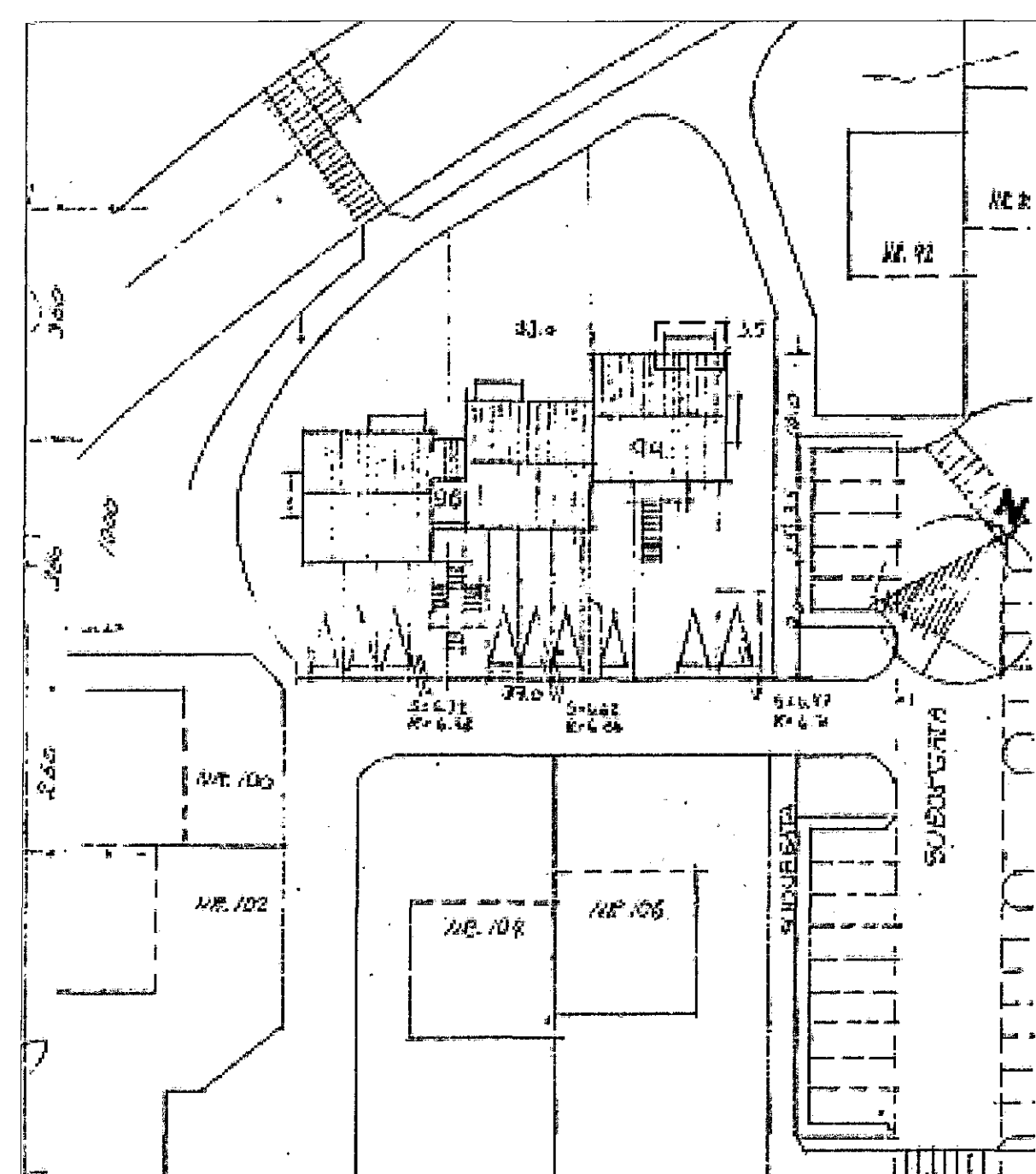
Norðausturhlíð



Suðvesturhlíð



Grunnmynd 3. hæðar



Afstöðumynd 1:500

BYGGINGARLÝSING:

ADALBYGGING:

VISAD ER Í GILDANDI TEIKNINGAR VARDANDI BYGGINGALÝSINGU ADALHÚSS.

BRÚTTÓ-FLATARMÁL SVALASKÝLIS = 9,0 m²
BRÚTTÓ-RÚMMÁL SVALASKÝLIS = 21,6 m³

LANDNR: 122580
STADGREINIR: 1400-1-84700940

VIÐBYGGING:

BYGGINGARLÝSING ÞESSI Á VIÐ UM VIÐBYGGINGU/SVALASKÝLIS SEM NÚ VERÐUR BYGGÐUR Á Suðurgata 94 3. hæð.
SVALASKÝLI ER EINNAR HÆÐAR GLERBYGGING.

BYGGINGAEFNI:

BURÐARVIRKI:

Aðalburðarvirki / veggir skálans er, eru úr Ál-prófilum frá SUN-FLEX.
Fyrirtækið GLUGGAR OG GARDHÚS sér um smíði og uppsetningu skálanna.

Gert er ráð fyrir að þrjár rúður séu í göfnum skálans og 6 rúður í framhlíð.
Allt gler er 10 mm öryggisgler.
Rúður hanga í þartil gerðum búnaði/braut sem er í lofti / þaki skálans, en að neðanverðu er stýribraut.
Gert er ráð fyrir að hægt sé að opna allar rúður í framhlíð skálans og er á grunnmynd,
sýnt þegar buíð er opna alla framhlíð skálans, þ.e. 5 rúður hvoru megin.
Núverandi handrið svala verður óbreytt og svalaskýlið sett innan við handrið.

EINANGRUN:

Ekki er gert ráð fyrir að svalaskýli verði sérstaklega einangruð og upphituð.

BRUNAVARNIR:

Frágangur brautæknilegra atriða svalaskýlis skal vera í samræmi við grein 9.6.17 í byggingarreglugerð og er sérstaklega áréttað að opnunarbúnaður sé rétt fráganginn.

Skráningartafa: Suðurgata 94, Hafnarfirði				Skrásetjari: Sigurður Hafsteinsson													
Landnúmer: 122580				Kennitala: 030859-7749													
Matshlutannúmer: 01				Útgáfa: 4.01t Dags: 29.8.2017													
Uppskipting og lýsing				Stærðir													
D0	D1	D2	D3	D4	D5	DSM	D6	D7	D8	D9	D10a	D10b	D11	D12	D16	Reiknitala	D17
Lokun	Rými hæð-rúð	Nöfnun texti	Hölu- flokkun	Eignar- hald	Botnfótur m ²	Mílfótur m ²	Stígar m ²	Op m ²	Brúttófótur m ²	Brúttófótur sh < 1,8 m ²	Súlamás mín	Súlamás max	Brúttú rúmmál m ³	Nettófótur m ²	Birt flatarmál m ²	Reiknitala skiptarúmmáls	Skiptarúmmál m ³
Matshluti				395,7	0,0	11,0	5,5	347,9	0,0	1.083,9	301,1	342,0	883,942				
Botn				23,3													
A	0101	1. hæð íbúð	N	0101	116,4	0,0	0,0	0,0	116,4	0,0	2,70	2,70	298,3	95,4	110,5		
A	0102	Geymsla	N	0101	41,8	0,0	0,0	0,0	41,8	0,0	2,70	2,70	112,9	34,9	41,8	2,70	94,230
A	0103	Bilgeymsla	B	0103	3,9	0,0	0,0	0,0	3,9	0,0	2,70	2,70	10,5	3,4	3,9	2,70	9,180
A	0104	Geymsla	N	0201	21,3	0,0	0,0	0,0	21,3	0,0	2,70	2,70	57,5	18,9	21,3	2,70	51,030
A	0105	Geymsla	N	0201	5,6	0,0	0,0	0,0	5,6	0,0	2,70	2,70	15,1	4,5	5,6	2,70	12,150
A	0106	Bilgeymsla	B	0105	32,3	0,0	0,0	0,0	32,3	0,0	2,70	2,70	87,2	28,9	32,3	2,70	78,030
A	0106	Geymsla	N	0301	5,6	0,0	0,0	0,0	5,6	0,0	2,70	2,70	15,1	4,8	5,6	2,70	12,960
A	0107	Inntök	T	X	2,6	0,0	0,0	0,0	2,6	0,0	0,00	0,00	0,0	0,0	0,0		
A	0108	Sorp	T	X	3,3	0,0	0,0	0,0	3,3	0,0	0,00	0,00	0,0	0,0	0,0		
A	0201	2. hæð íbúð	N	0201	123,0	0,0	5,5	0,0	123,0	0,0	2,70	2,70	332,1	108,6	123,0		
A	0202	Stigahús	U	0301	106,2	0,0	0,0	0,0	106,2	0,0	2,70	2,70	286,7	92,3	106,2	2,70	249,210
A	0203	Sólstofa	N	0201	7,8	0,0	5,5	0,0	7,8	0,0	2,70	2,70	21,1	6,9	7,8	2,70	18,530
B	0204	Tröppur	U	X	9,0	0,0	0,0	0,0	9,0	0,0	2,70	2,70	24,3	7,4	9,0	2,70	19,980
A	0301	3. hæð íbúð	N	0301	114,0	0,0	5,5	5,5	108,5	0,0	2,70	4,60	379,6	99,1	108,5		
A	0302	Stigahús	U	0301	100,8	0,0	0,0	0,0	100,8	0,0	2,70	4,30	332,1	87,8	100,8	3,29	286,862
B	0303	Svalaskýli	S	0301	13,2	0,0	5,5	5,5	7,7	0,0	2,12	2,74	47,5	11,3	7,7	3,60	40,680
					9,0	0,0	0,0	0,0	9,0	0,0	0,40	1,90	21,6	0,0	1,00	1,00	9,000
A	0401	Þak þak	V	X	42,3	0,0	0,0	0,0	0,0	0,0	0,40	1,90	50,6	0,0	0,0		
					42,3	0,0	0,0	0,0	0,0	0,0	0,40	1,90	50,6	0,0	0,0		
Athugasemdir				Bílskúr 0103 tilheyrir íbúð 0201 Bílskúr 0105 tilheyrir íbúð 0301													
Sameignir summa																	
Eignarhald																	
	Eignar- hald	Nöfnun texti	Birt flatarmál m ²	Skiptarúmmál Séreign m ³	Séreign og sameign m ³												
	0101	Íbúð	45,7	103,410	103,410												
	0103	Bilgeymsla	21,3	51,030	51,030												
	0105	Bilgeymsla	32,3	78,030	78,030												
	0201	Íbúð	120,8	281,340	281,340												
	0301	Íbúð	121,9	370,132	370,132												
	Alls		342,0	883,942	883,942												

Skráningartafa: Suðurgata 94, Hafnarfirði				Skrásetjari: Sigurður Hafsteinsson			
Landnúmer: 122580				Kennitala: 030859-7749			
Matshlutannúmer: 01				Útgáfa: 4.01t Dags: 29.8.2017			
Botnplata	Hjúppletir	Þak	Þak	Þak	Þak	Þak	Þak
Botnplata m ²	Botnplata m ²	Urveggir m ²	Bar af Glugga- og dyraop m ²	Bar af Þak m ²	Bar af Þakgluggar og þakop m ²		
23,3	116,5	328,9	84,5	119,0	0,0		
Yfirlit							
	Innan hæða	Utan hæða	A	B	C	Alls	
Botnfótur / m ²	353,4	42,3	22,8			418,5	
Brúttófótur / m ²	347,9		22,8			370,7	
Brúttórúmmál / m ³	1.033,3	50,6	21,6			1.105,5	
Nettófótur / m ²	301,1					301,1	
Birt flatarmál / m ²	342,0					342,0	
Skiptarúmmál / m ³	874,942		9,000			883,942	

VEKTOR
- hönnun og ráðgjöf -
Síðumúla 3, 108 Rvk, s. 554-6650 / 897-5363

Sigurður Hafsteinsson
Byggingafrúnn í Hafnarfirði
t. 50559-7749
e-mail: sigur@vektor.is

Suðurgata 94 3. hæð
Svalaskýli
grunnmynd, útlit, smíð, skráningartafa.

01

Telki nr. Samþykkt

Sigurður Hafsteinsson

Br. Dags.

Hinnaf SH Teknað SA

Dagsetning Vorker Málkvæði Tekn. nr.
29. ágúst 2017 1:100 A-1