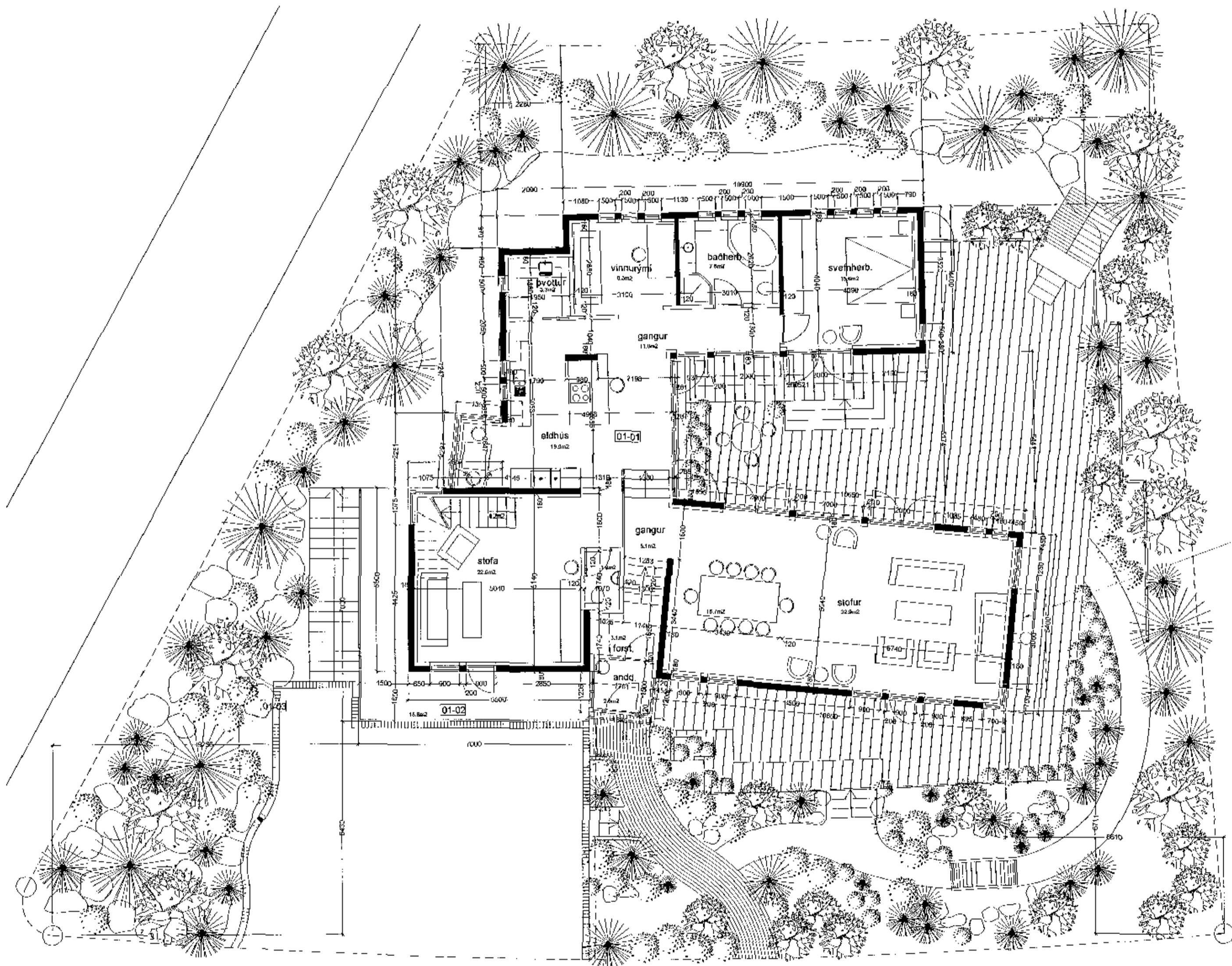


Samþykkt þann

08. nóv. 2017

Byggingafræðingur í H. M. Þ. Þ.



arinn og skorsteinn

Lýsing á breytingu

Við gaffvegg í stofu verður komið fyrir arni. Eldstæðið og allt sem því fylgir er gert úr stáli og er frá vottuðum framleiðanda. Það verður klætt af með gipsi (að ofan, neðan og til hliðar) til að falla sem best að stofurýmiinu. Framan við eldhólið og til hliðar við það er arinnhilla úr steini. Á gólf næst eldhóli verða settar flisar.

Eldstæðið tengist reykhlafi með rör í gegnum vegg í ca. 1.8m hæð frá gólf. Reykháfur er staðsettur utan við gaffvegg og nær ca. 50cm upp fyrir mæni þessa húsluta, þ.e. í hámarkshæð ofan við aðkomugölf (7.8m) skv. skipulagi.

Reykháfur er gerður úr 250mm stálröri sem er einangrað með 60mm steinullareinangrun og að lokum pakkað inn í rör úr ryðfríu stáli.

Allur frágangur reykhlafs og arinns er í samræmi við greinar 9.6.6 og 9.6.6 í byggingarreglugerð (nr. 112 - 2012 með ácorðnum breytingum).

ENGAR AÐRAR BREYTINGAR ERU GERÐAR Á HÚSINU.

Útg. Dags. Skýring Br. af.

Gríma arkitektar
Laugavegi 178 - 105 Reykjavík
S: 511-6777 / 897-3760
www.grimaark.is

Undirskrift hönnuðar *Sigríður Ólafsdóttir*

Aðalhönnuður: Sigríður Ólafsdóttir arkitekt FAI - kt. 071070-5069
netfang: sigga@grimaark.is

Verkheiti:
Erluás 21
Svettarfélag:
Hafnarfjörður

Landnúmer: 196986 Staðgreinir: 1400-1-21300210

Aðaluppdráttur
Breyting - arinn og skorsteinn
Grunnmynd aðalháðar

Hannað af: SO	Matshluti: 01
Teiknað af: SO	Mælikvarði: 1 : 100
Yfirfarið af: SO	Dagsetning: 31.10.2017

2017-10-14 A_1_G_01
Verknúmer Teikninganúmer Bls. Útgáf
HÖNNUR ARKILUR SÉR ALLAN HETTI Á TEIKNINGUM. FAXÍFÖLÐUNER HÁÐ SKIPLÆGI GAMPYKNI

Útgefið: 31.10.2017 14:13:25
Skra:

Bláaustanúmer: A2