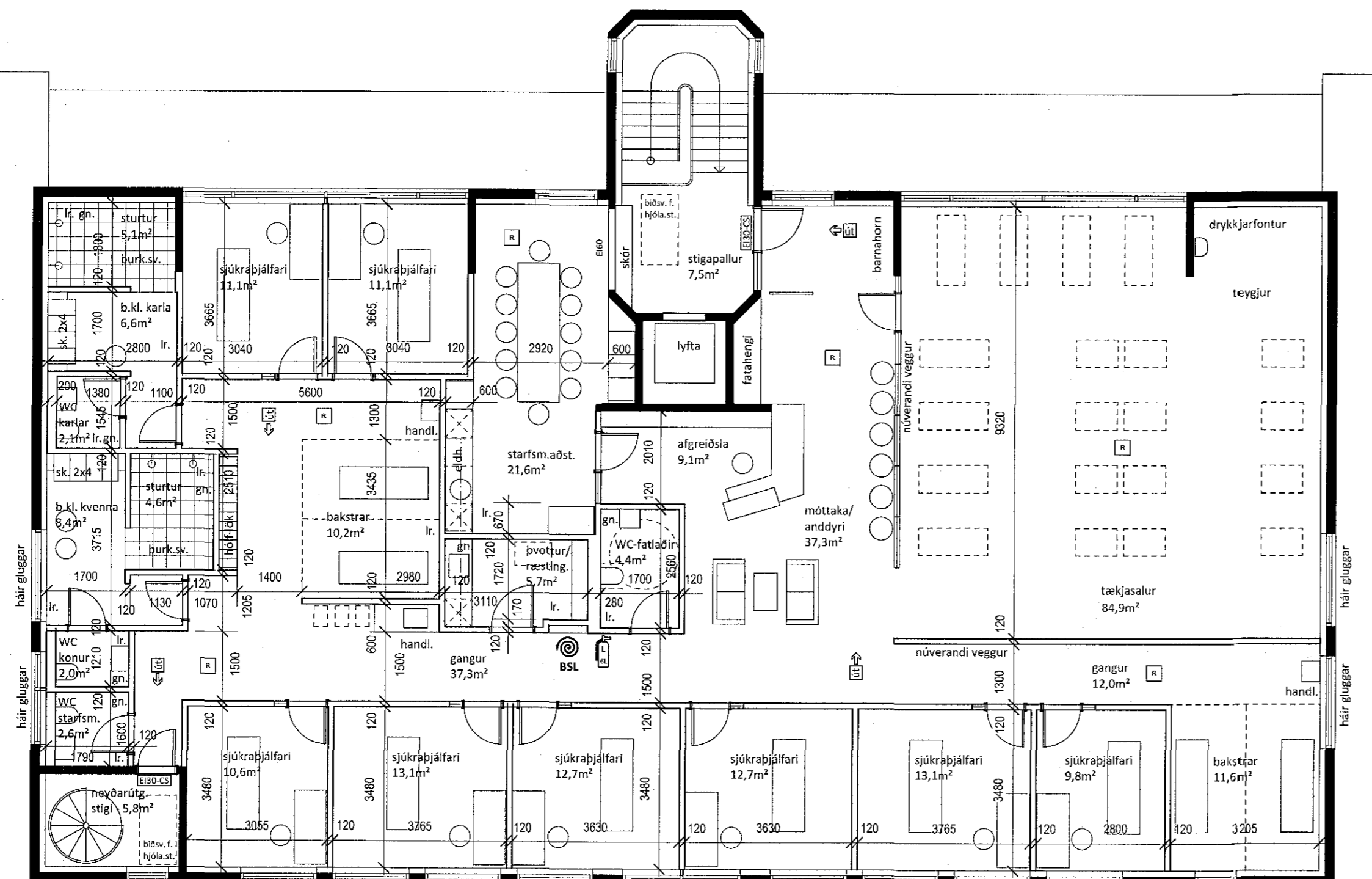
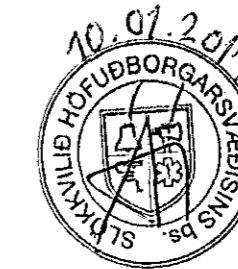


AFSTÖÐUMYND 1:1000



GRUNNMYND 3 H. 1:100

HEILBRIGÐISEFTIRLIT
HAFNARFJARÐAR-
OG KÓPAVOGSSVÆÐIS
Garðatorgi 5 - 210 Garðabær



Byggingarlýsing

Húsið er frá 1987, teiknað af Jóni Guðmundssyni arkitekt.

Ekki eru gerðar breytingar á húsinu utanhúss. Innra fyrirkomulagi verður breytt innanhúss fyrir utan sal í norðvesturhorni sem helst að mestu óbreyttur.

Nýir innveggir eru gerðir úr gífsplötum sem klæddar eru á blikkgrind. Veggir votrýma klæddir þartilgerðum plötum. Veggir eru spartlaðir og málaðir.

Gólfefnum verður haldið að hluta. Þar sem skipt verður um gólfefni koma gólfplisar, linoleum dúkar og harðparkett.

Loft verða máluð og að hluta til klædd með gífsplötum.

Núverandi loftræsikerfi verður aðlagð að nýju fyrirkomulagi. Gluggalaus rými verða loftræst.

Brunavarnir

Brunavarnir eru samkvæmt hönnun EFLU eins og hér er lýst. Ekki er gerð sérstök greinargerð um brunavarnir.

Húsnæðið er í notkunarflokki 2. Núverandi burðarvirki er steinsteypt og er gert ráð fyrir að burðarvirki uppfylli R60 kröfu. Burðarvirki þaks eru limtrésbitar og er gert ráð fyrir að það uppfylli a.m.k. R30 kröfu.

Klæðningar eru almennt í flokki 1 (B-s1, d0 skv. ÍST EN 13501-1).

Flóttaleiðir skv. teikningu. Reiknuð lengd flóttaleiðar að útgangi er innan 30 m viðmiðs reglugerðar, nema úr NA horni reiknast 37 m flóttalengd. Þetta telst í lagi vegna brunaviðvörðunarkerfis (sem er umfram viðmið reglugerðar).

Hurðir í flóttaleiðum skal ávallt vera hægt að opna innan frá án lykils eða verkfæra.

Biðsvæði fyrir hjólastóla eru á stigapöllum og verða með samskiptabúnaði við vaktstöð.

ÚT-ljós og neyðarlýsing, skv. ÍST EN 1838 og ÍST EN 50172.

Brunaviðvörðunarkerfi tengt vaktstöð verður í húsnæðinu.

Reykskynjarar, handsökkvibúnaður og brunaslöngur eru skv. teikningu.

Handsökkvítæki verða nánar staðsett í samráði við brunahönnuð.

Viðhald brunavarna: Gerðir verða þjónustusamningar um eftirlit og viðhald á brunaviðvörðunarkerfi, neyðarlýsingu og handsökkvibúnaði.

Samþykkt þann
24. jan. 2018

Byggingafulltrúinn Helgi B. Thoroddsen

STIMPLREITUR

BÆJARHRAUN 2 - HAFNARFIRÐI

Landnúmer: 120239
Staðgreinir: 1400-1-16600020

Starfsemi

Í húsnæðinu verður almenn þjónusta sjúkráþjálfara. Í húsnæðinu eru m.a. meðferðarherbergi, bakstraaðstaða og kynjaskipt búningaástaða. Salurinn verður nýttur til almennrar þjálfunar og heilsuræktar skjólstæðinga. Starfsmannafjöldi verður að hámarki 9. Fjöldi skjólstæðinga á hverjum tíma í húsnæðinu er á bilinu 15-20.

Árni Arnason
2018-01-09
17:34:59

A 9.1.2018 / handlaugum fjölgað. Hbth/PS
breyting: dags.: teiknað:

KANON ARKITEKTAR
Laugavegi 26 • 101 Reykjavík • sími 512 4200 • kanon@kanon.is • www.kanon.is

Helgi B. Thoroddsen kt. 100261-3249
yfirl: PS

BÆJARHRAUN 2

SJÚKRÁÞJÁLFAVINN
BÆJARHRAUNI



Fyrirvar: BSM skal mála með teikningu, aðeins málstrar stærdir eru í gildi. Framkvæmdaári skal sýna myndir af máli á verkstöð.

efni: GRUNNMYND 3. HÆÐAR OG AFSTÖÐUMYND

mkv.: 1: 100, 1: 1000

dags: 14.12.2017

verknr. 17-31 teikn. nr. útg. 31030- A