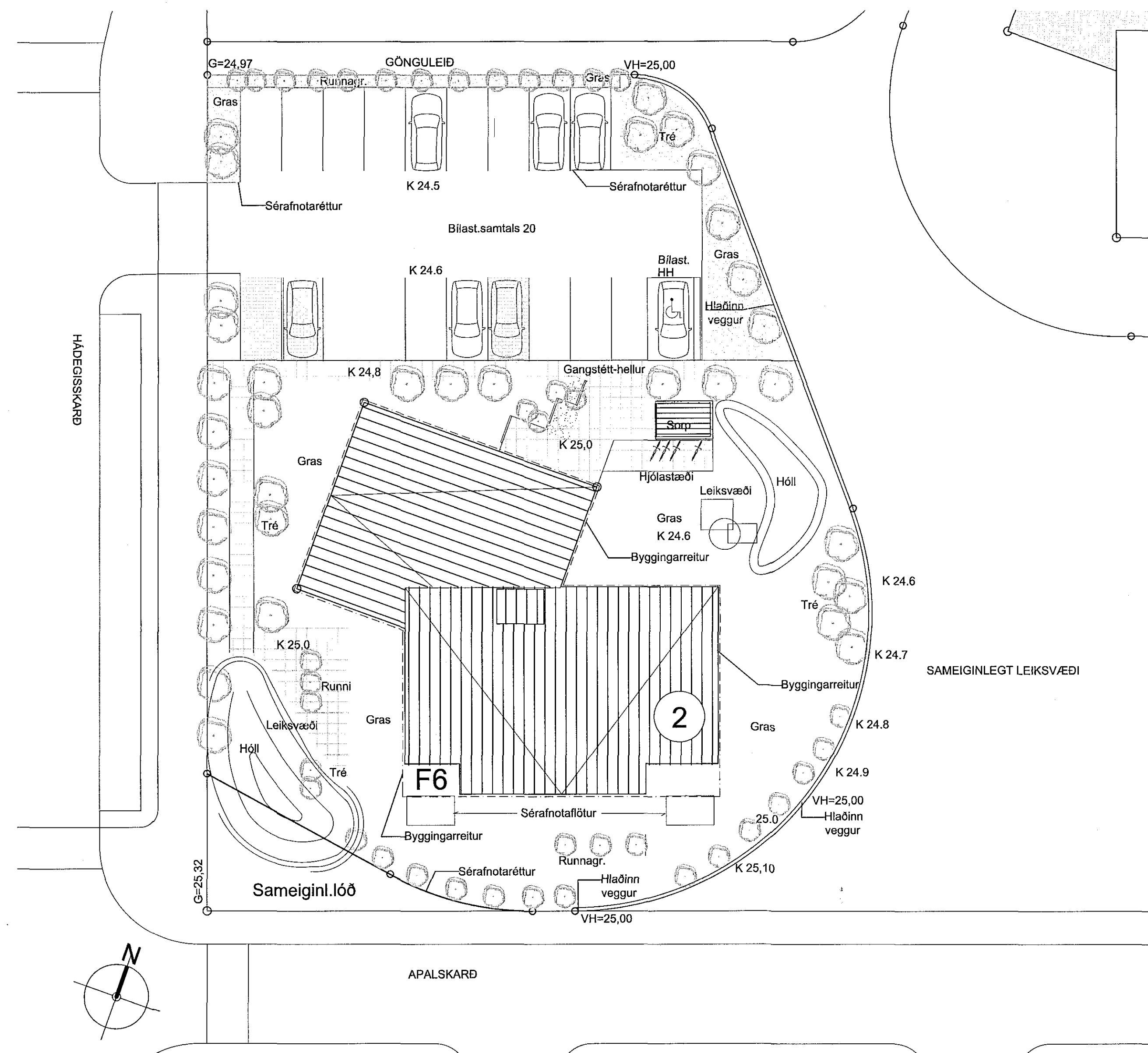


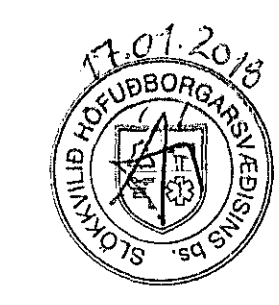
AFSTÖÐUMYND 1:500



LÓÐARMYND 1:200

Samþykkt þann  
24. jan. 2018  
Byggingafulltráinn HAFNARFIRÐI

C:  
B:  
A:  
BREYTINGAR: DAGS:



BRUNARÖNN  
20  
2018

HÁDEGISSKARD 2 - HAFNARFIRÐI  
VERK: 1710-GEIS2  
KVARKB: 1:500,200,100  
DAGS: 19.12-17  
TEIKN: BOS-CS  
AFST.MYND-GRUNNM.-ÚTLIT SKRÁ: Grunnm.dwg

ÚTI INNI  
ARKITEKTAR  
HINGHÖLTSSTRÆTI 27 101 REYKJAVÍK  
SÍMAR 552 7660 & 552 7660 FAX 552 7661  
NETFANG u@u.is VEFFANG u.is  
BALDUR G. SVAVARSSON ARKITEKTAR FAI  
120357-5149  
JÓN HÖR ÞORVALDSSON ARKITEKTAR FAI  
021256-7579 A-100

**Hádegisskard nr. 2 - BYGGINGARLÝSING**  
Matshlutar og stærðir:  
Húsið er fjölskráð og er 2 í skulpuástandi Skarðshöfna. Hafnarfirði. Húsið er að hluta 3. og 4. hæða með sameiginlegum tengingum. Allt eðisvél og fráangangur verður í sameiningu við kröfur Byggingareglugerðar 112/2012 og almenna og skulpuástandskemilátt skulpuástandsgæslu (kafl 4) ásamt sérkrákvæði fyrir einastakar lóðir hvefilsins (kafl 5). Byggingin er sjálfstæður matshúsi í sameiningu við skrángættu á teikningu / blaði nr. A-103

**Hádegisskard Nr. 2**  
Landnúmer: 214361  
Staðgreinir: 80750010

**Sbr. Skráningartafla**

Birt flatarm. hæða	
1hað	270,7m <sup>2</sup> / 1018,9m <sup>2</sup>
2hað	333,5m <sup>2</sup> / 997,9m <sup>2</sup>
3hað	333,5m <sup>2</sup> / 1018,9m <sup>2</sup>
4hað	198,5m <sup>2</sup> / 935,3m <sup>2</sup>

Birt flatarm. samt: 1138,2m<sup>2</sup>  
Brúttó rúmmál samt: 4171,0m<sup>3</sup>

Lóðarstærð F6: 1738,0m<sup>2</sup>  
Nýtingarhlutf.: 0,65

Kröfur og gildi:  
Byggingin uppfyllir kröfur byggingareglugerðar 112/2012 um hjólastöð sbr. gr.11.2, hjólflokk C að lágmarki. Einnig kröfur um loftfressingu búðahúsnæðis sbr. gr.10.2.5.

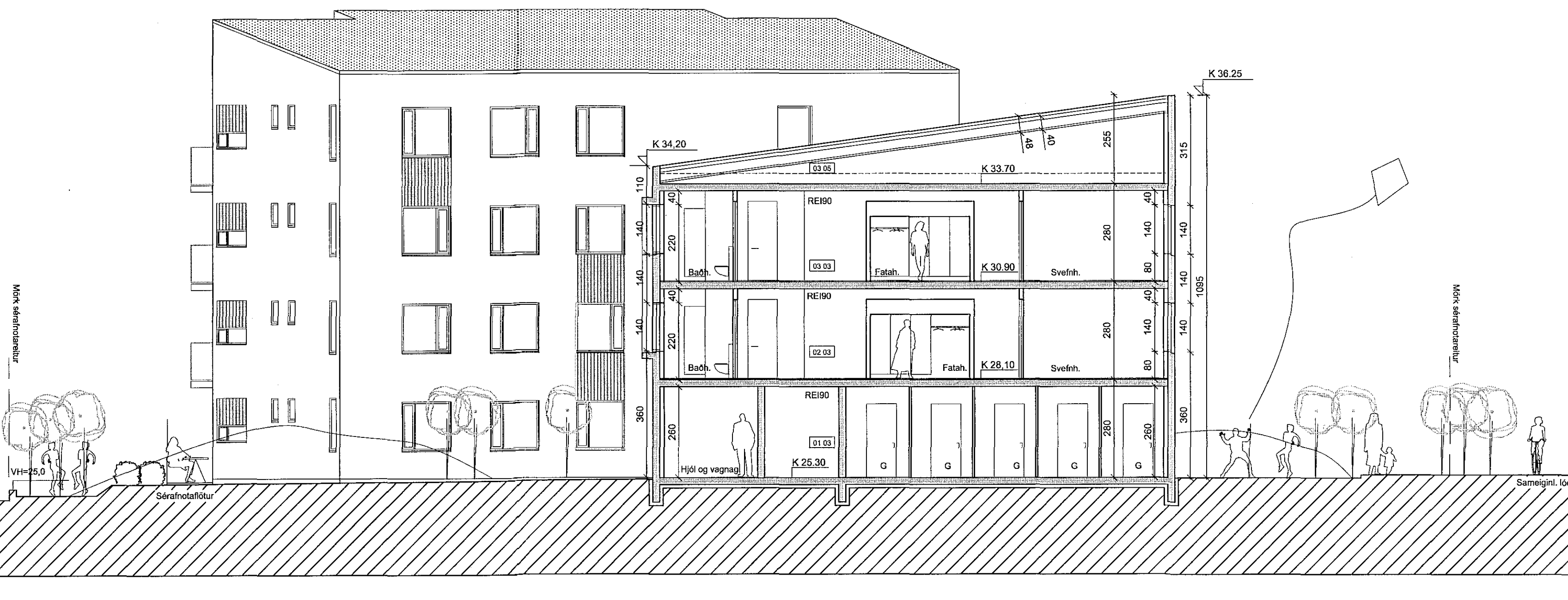
Kröfur um eftirlitandi hámarks U-gildi sbr. gr.13.3.2:  
Pak: 0,2 w/m<sup>2</sup>K  
Úrveggjar: 0,4 w/m<sup>2</sup>K  
Gluggar: 2,0 w/m<sup>2</sup>K  
Gólf á fyllingu: 0,3 w/m<sup>2</sup>K  
Úrveggir vegló meðaltal: 0,85 w/m<sup>2</sup>K

**Hádegisskard 2 - Heildar leiðnifall**  
Pak, uppstáð / sláttur plata 0,16 w/m<sup>2</sup>K (einsangr.300mm)  
Úrveggir, einangr. innan 0,36 w/m<sup>2</sup>K (einsangr.100mm)  
Gólfplata, (120mm) 0,28 w/m<sup>2</sup>K (einsangr.100mm)  
Gluggar 1,10 w/m<sup>2</sup>K  
Hurður 1,30w/m<sup>2</sup>K  
Heildarvarmatap á m<sup>2</sup> húss 0,80 w/m<sup>2</sup>C

**BRUNAVARNIR**  
Eftirlitandi brunavarnaryfirlit er gert af Brunahönnun af 1. nóvember 2017 fyrir Hádegisskard 2, Hádegistorg, vöð nr. 17.252. Lúsur eru almenn skv. skulpuástandsgæslu byggingareglugerðar nr. 112/2012 og 350/2013. Einnig er um að meðferð tekið tillit til brunavarnar.

Flokkun og notkun byggingar  
Byggingin er fjögur hæða búðabygging í notkunarflokk 3 skv. byggingareglugerð. Lóðir upplýta kröfur um algilda hönnun.

**Brunahönnun**  
Meginbrunahöf:  
Hver hæð er eitt meginbrunahöf.  
Höf eru tengd meginbrunahöf og stæra en 360 m<sup>2</sup>.  
Höf eru tengd meginbrunahöf með E590 veggjum milli lóða og E560 fram í lóðum.  
Gæmslagangur og tengi þrjú eru sér brunahöf.  
Innviðingin er sér brunahöf.  
Hjólagnir er sér brunahöf.  
Lóðargangar, stíga og lyftuhúsi eru sér brunahöf.  
Brunahöf verður í lóðum skulu milli hæða með a.m.k. E990 frágangi.  
Brunahöf eru a.m.k. E100.  
Brunahöf eru aðalbrunahöf a.m.k. E100.  
Brunahöf eru aðalbrunahöf a.m.k. E100.  
Klaðningar  
Klaðningar verða skv. IST EN 13501.  
Innanviðingangur og í gegnum verða í flokki 1 og gólfefni í flokki G.  
Útanviðingangur er í flokki 1.  
Pakklæðing er í flokki G (G1).  
Fjölbeyging  
Fjá lóðum eru tveir óháðir fjölbeygingar.  
Fjá lóðum er ein fjölbeyging er óháð fjölbeyging um stíga, an hin fjölbeyging er í átt og sveit.  
A ein fjölbeyging verða óháðir fjölbeygingar í stíga.  
Fjá fjölbeyging og tenging þrjú eru tveir óháðir fjölbeygingar er í gegnum innviðing og hin úr um andstytt húsi.  
Brunahöfbrunahöf.  
Gert er ráð fyrir stökum reykaskyrjum, að lágmarki einum á hverja 80 m<sup>2</sup> í hvert lóð.  
Einnig er gert ráð fyrir stökum reykaskyrjum á geymslagang.  
Loftræking  
Sjálfbær útsugastöklar verða fyrir hverja lóð. Ef þeir stíttast í einni útsugastökk þarf lóðir að þola 200°C í 60 mínútur og vera tengdur fram hjá skotblá með E30 væng.  
Stöklar í lóðum loftrækinga þarf að upplýta a.m.k. E160.  
Reykblönd  
Stíga er reykstær um reykblöndu er a.m.k. 1 m<sup>2</sup> sem opnar handvirkir frá þakhlönd.  
Reykblönd er að öðru leyti um glugga og hurdur.  
Stíga er reykstær um reykblöndu er a.m.k. 1 m<sup>2</sup> sem opnar handvirkir frá þakhlönd.  
Gert er ráð fyrir einu handvirkri í andstytt lóðir og í innviðingum, t.d. 0 L.  
Höf eru 5 kg kolnýtt við reykblöndu. Stöklar skulu vera skv. IST EN 3.  
Úr- og neyðlyfing  
Úr- og neyðlyfing verður sett upp í húsinu skv. byggingareglugerð, IST EN 1838, IST EN 50172 og öðrum tengdum skulpuástandsgæslu.  
Reykblönd með a.m.k. 5 kg í lóðum, 1 lux í geymslagang og andstytt húsi.  
Útsjós skulu vera sett upp við alla útganga húsins.  
Aðkomu skilvæðis  
Aðkomu skilvæðis að húsinu er góð frá Hádegisskard og Apalskard.



SNID BB