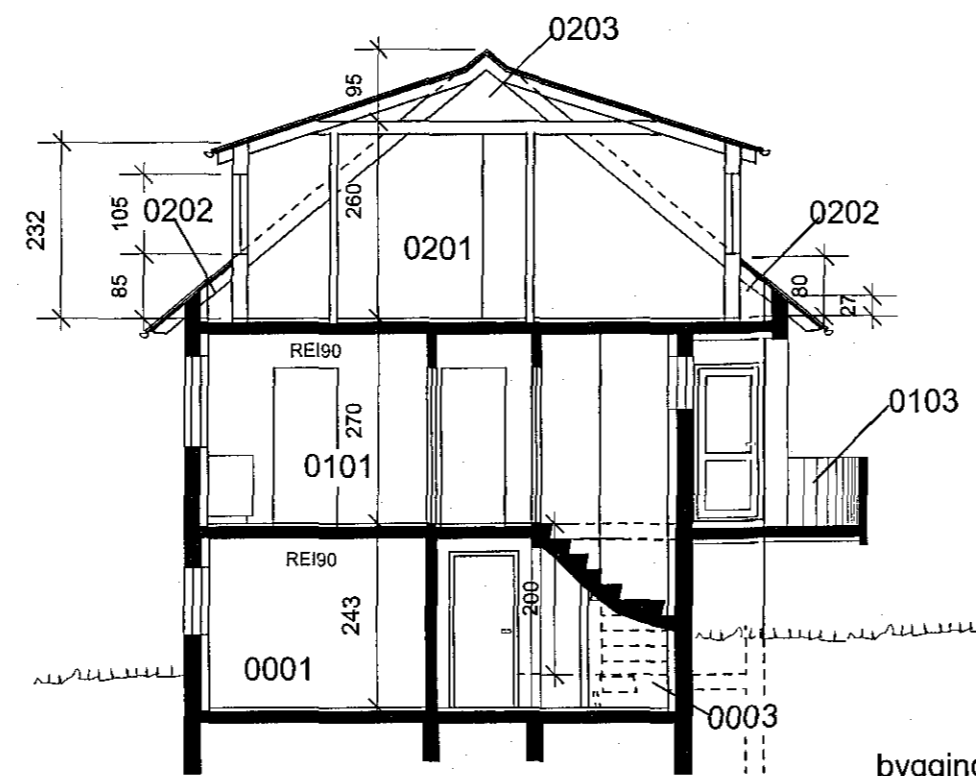
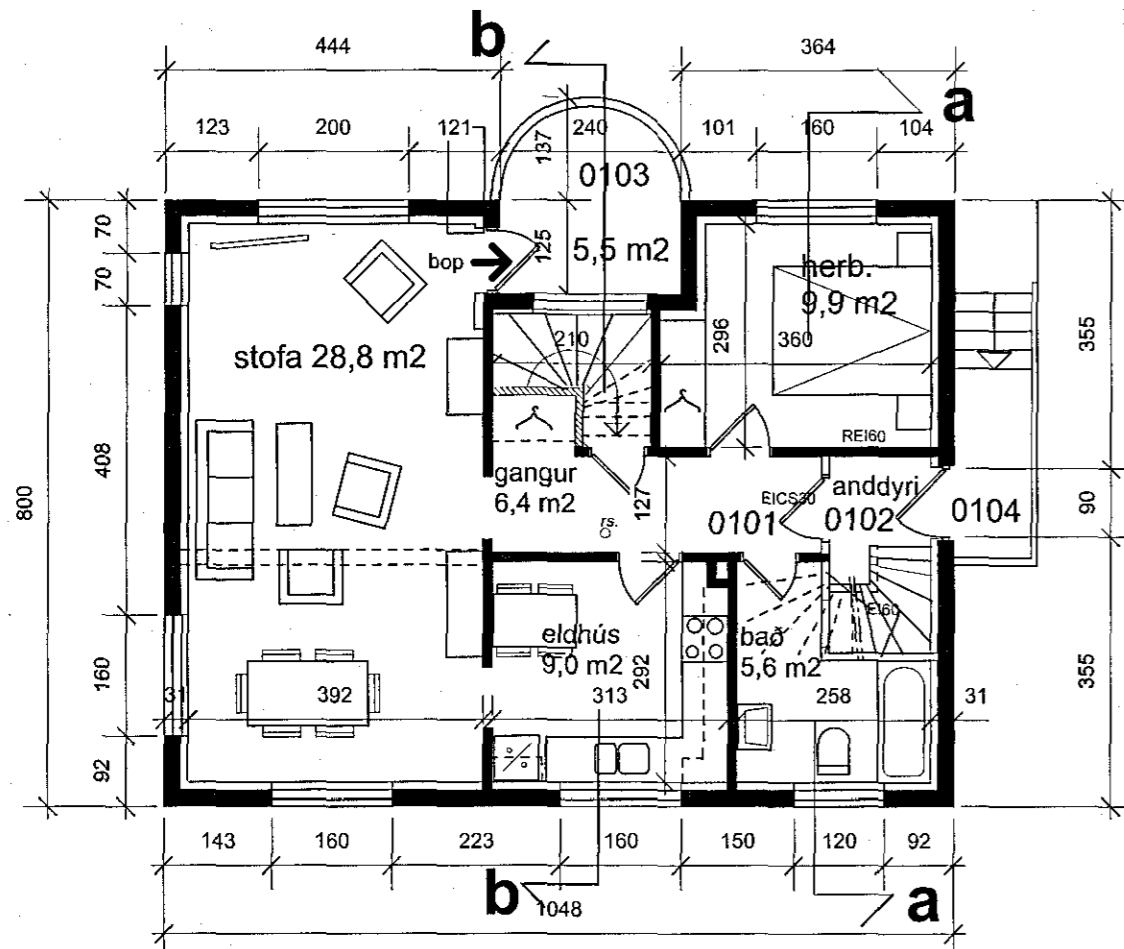
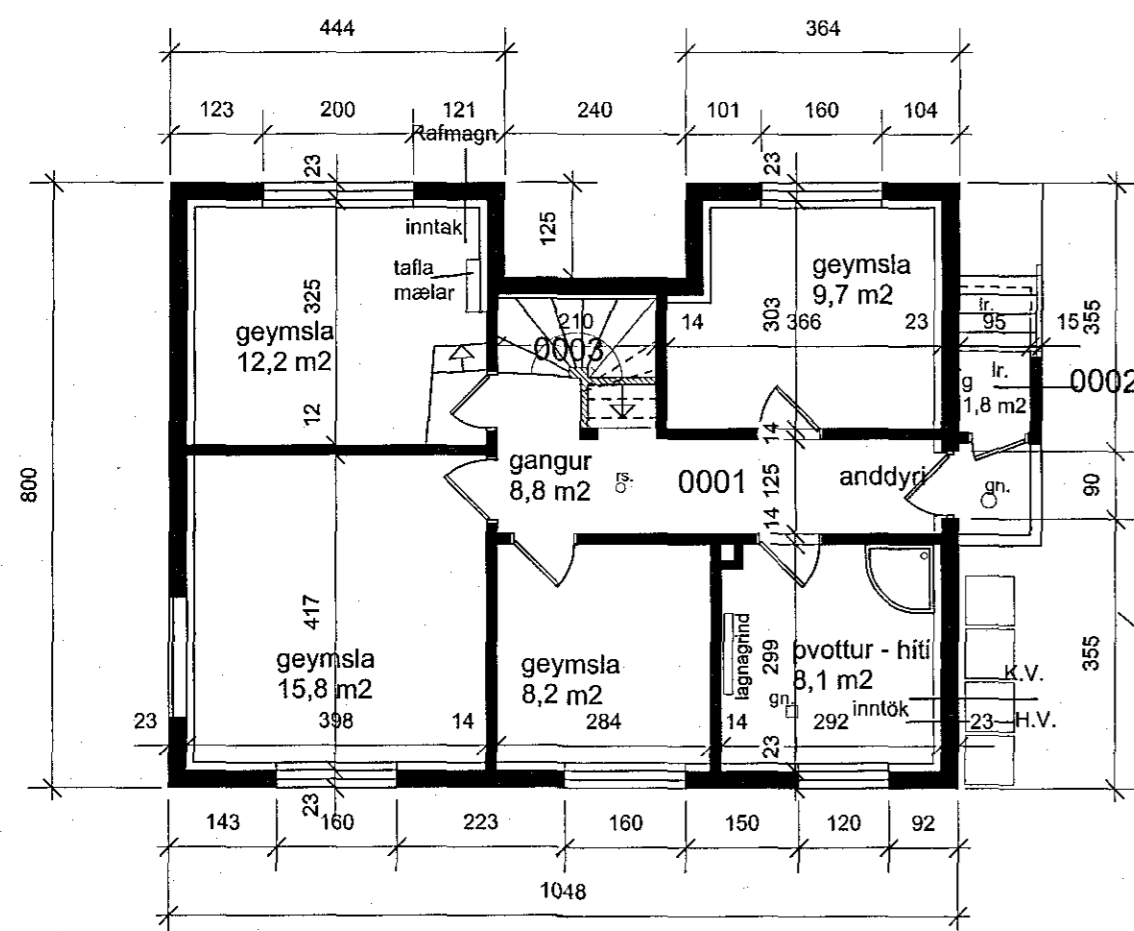


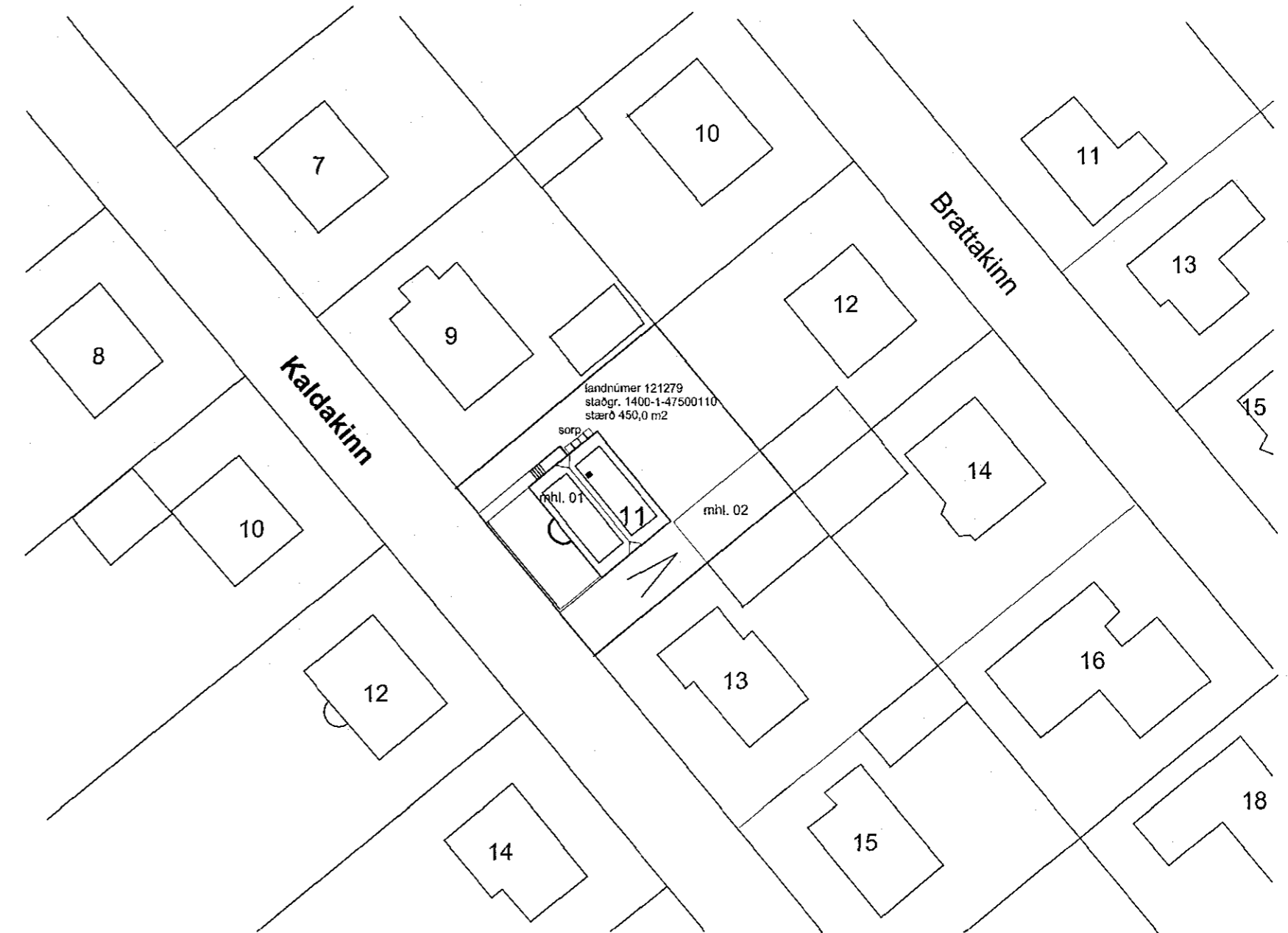
a - a



b - b



kjallari



afstöðumynd, mkv. 1:500

byggingarlýsing:  
Sökkjar, útveggir gólfplötur og berandi innveggir eru úr steinsteypu. Aðrir innveggir í kjallara og 1. hæð eru hlaðnir og múrhúðaðir. Þakið er bárujárnsklætt timburþak.

Húsið var teiknað af F. Sigurðssyni 1952 og byggt, 1953-1954. Teikningar F. Sigurðssonar af hækkuðu risi, íbúð og nýjum kvistum á risi eru frá 1954 og 1972. Teikning af bílskúr er frá 1963.

Stærðir:	brúttóflötur	brúttórúmmál
matshluti 01		
botnplata		16,8 m <sup>3</sup>
Kjallari	80,3 m <sup>2</sup>	195,1 m <sup>3</sup>
1. hæð	78,2 m <sup>2</sup>	218,1 m <sup>3</sup>
rishæð	68,1 m <sup>2</sup>	197,7 m <sup>3</sup>
samtals	226,6 m <sup>2</sup>	627,7 m <sup>3</sup>

matshluti 02		
botnplata		9,7 m <sup>3</sup>
1. hæð	48,5 m <sup>2</sup>	131,0
samtals		140,7 m <sup>3</sup>

samtals á lóð 275,1 m<sup>2</sup> 768,4 m<sup>3</sup>

nýtingarhlutfall lóðar = 275,1 / 450 = 0,61

**Kaldakinn 11 Hafnarfirði**

Reyndarteikning af íbúðarhúsinu í Köldukinn 11. Núverandi fyrirkomulag og áður gerðar breytingar í íbúðarhúsinu.

grunnmyndir og snið í mkv. 1:100, afstöðumynd í mkv. 1:500

teiknað 11.1.2018 verknr 2009 - B teikning nr 1

Trausti Leósson byggingafræðingur Leiritanga 16, Mosfellsbæ  
kt. 310846-3769, s 824 2588, netfang traustile@internet.is

Trausti Leósson