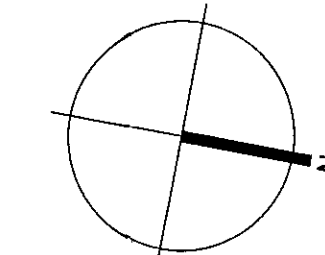


Samþykkt þann
27. mars 2018
Byggingafulltrúinn í HAFNARFÖRÐUR

Yfirskil af
LOTA

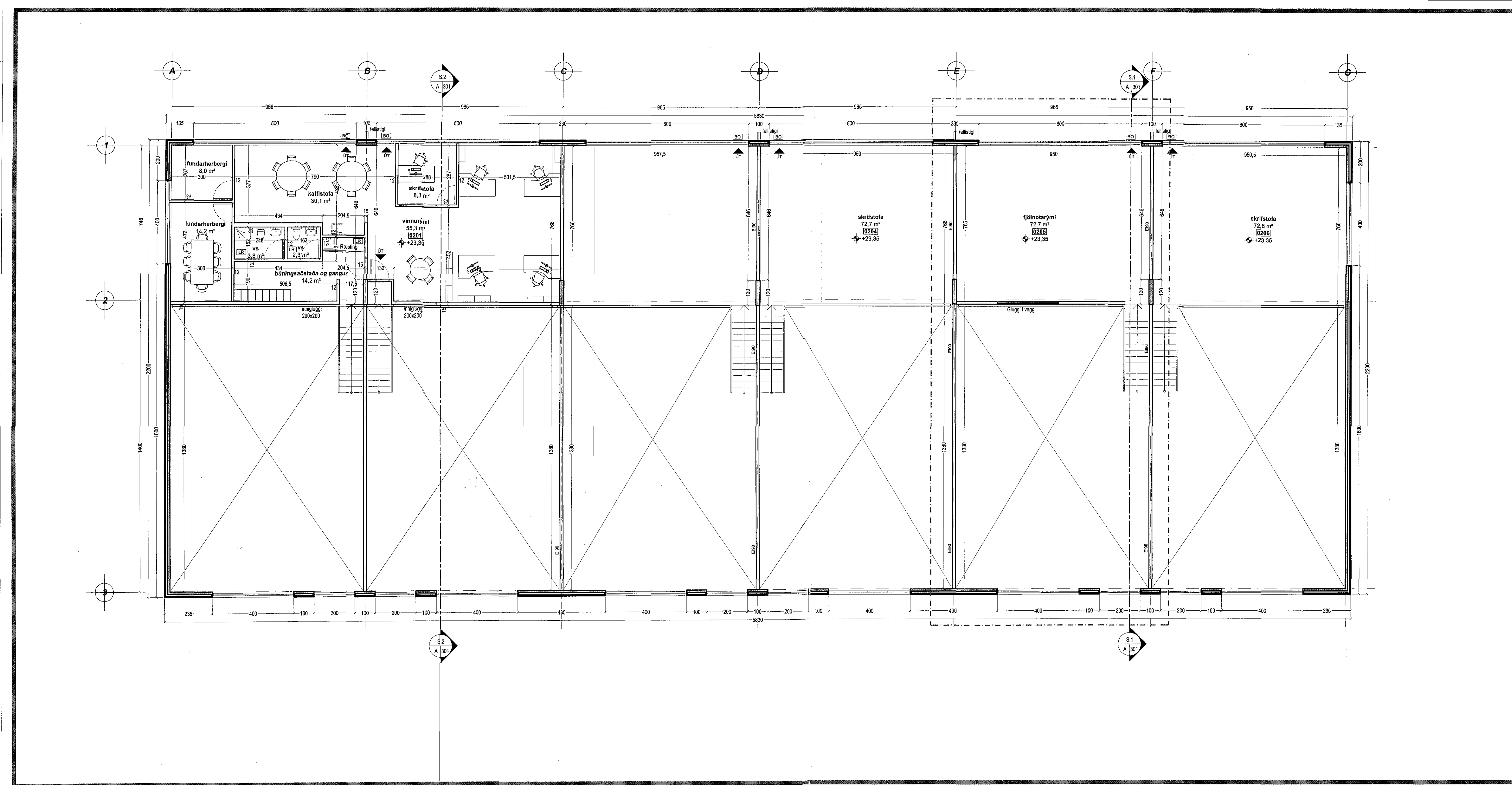


TAKN

- GN = Gólfurfall
- PN = Innviðurfall
- LR = Loftrásing
- VLR = Vöskulín loftrásing
- FK = Flóðastær
- NL = Neytarfás
- BO = Björgunarp
- R = Ráðgjafi
- HSL = Handúðskleiki
- ÚT = Múkur útgangur
- BO = Fullstígl vö björgunarp
- BO = Brúnaflanga
- CO = Stíglasta
- CO = Stíglasta út
- CO = Stíglastað brunavöðunarkerfi
- IT = Inntak
- IT = Blástæð fyrir fastala
- VE = Veggir og hæðskil
- E160
- E180
- A-E160
- A-E120
- RE160
- RE120
- A-RE120
- E-CS30 = Hurfur
- E1-CS30
- E1-CS60
- E30 = Gluggar

BREYTING

Breyting	Dagsetning	Teiknað	Yfirfarir
1	08.02.2015	RM	KR
Rými 0102 og 0103 eru lögð undir rými nr. 0101. Kona í eignaþykkingu verður nýr uppdráttur lagður fyrir Byggingafulltrúann í Hafnarföður.			
2	01.03.2016	RM	KR
Rými 0101, 0102, 0201 og 0202 innleitað fyrir framframlöðu að hluta og málavalefandi að hluta.			
3	18.03.2018	RM	KR
Rými 0105, 0205, innleitað fyrir framframlöðu áfanga.			



Grunnmynd 2.hæð 1:100

1:100 0 1 2 3 4 5 m

KRark Kristinn Ragnarsson arkitekt ehf.
Hlíðasmíð 19 - 2.hæð, 201 Kópavogur, Ísland
Sí. 564 2255, Fax. 564 4225
Kl. 561296.3095, www.krark.is, krark@krark.is

Suðurhella 8	
Hafnarfjörður	
Grunnmynd 2.hæð	
Verknúmer: 06089AI	Verkefnastjóri: YA
Hönnun: KR,YAI	Teiknað: YA/J
Yfirfari: YAI	Samþykkt: KR, Ragnarsson Kl. 27.03.2018
Mælikvarði: 1:100	Dagsetning: 28.02.2007
Skrá: 06089AI-A102 breytt 141212.dwg	Blað: A102

Plöt: 24.12.2018 17:04:41