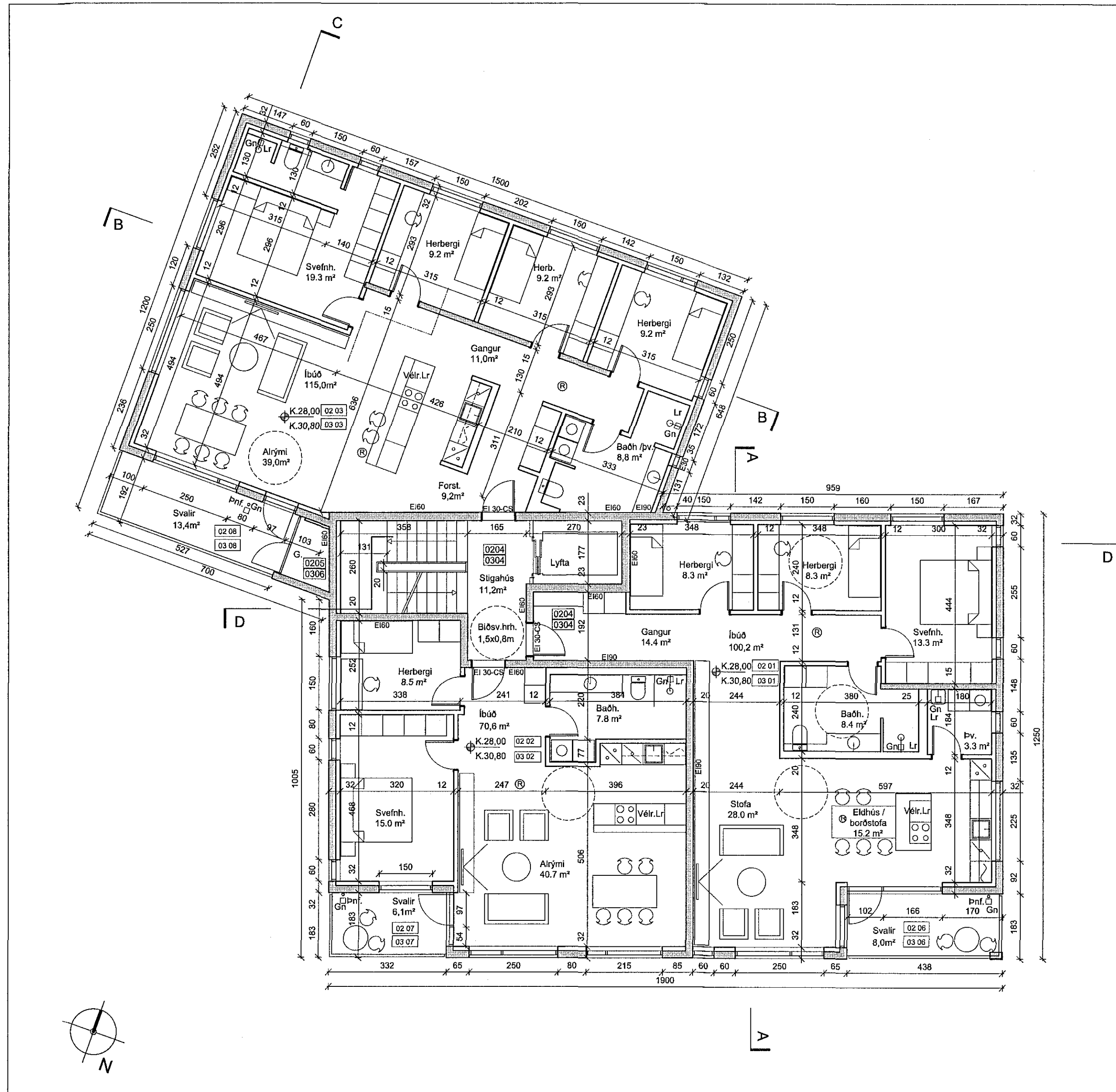


GRUNNMYND 1.HÆÐ



GRUNNMYND 2-3 HÆÐ

Brunaslöngur verða í bilagemyllu skv. ÍST EN 671. Um er að ræða tvær brunaslöngur sem eru a.m.k. 25 metra langar, stær. teikningu. Slökkviliðni skv. ÍST EN 3 skulu m.a. staðsett við brunaslöngur en auk þess vera á geymslugöngum og anddyri hverjar íbúðar, l.d. 6 L.Íttvatn og 5 kg koleysa í inntakarymi fyrir rafmagn.

Slökkviliðni skulu sett upp af váturkennðum aðila. Staðsetning slöngukleffis og slökkviliðna skal merkt á áberandi hátt með til þess gerðum merkjum af viðeigandi stærð.

Vatnsúðakerfi
Vatnsúðakerfi skv. ÍST EN 12845 er í öllum bilakjallaram. Hann verður í áhæðuflokki OH2. Stjórnúnaður er í sér brunahöfti við inkeyrslu í bilakjallara. Tvíburatengi verður staðsett ofan við rampa.

Út- og neyðarfjósing
Út- og neyðarfjósing verður sett upp í húsinu skv. byggingarreglugerð, ÍST EN 1838, ÍST EN 50172 og öðrum tengdum stöðlum.
Reikna skal með a.m.k. 15 lux í kjefta vatnsúðakerfis, 5 lux í stílgahúsum, 1 lux í geymslugöngum og húðgöngum en 0,5 lux í bilagemyllu. Útlitjós verður við útganga frá stílgahúsum og bilagemyllu.

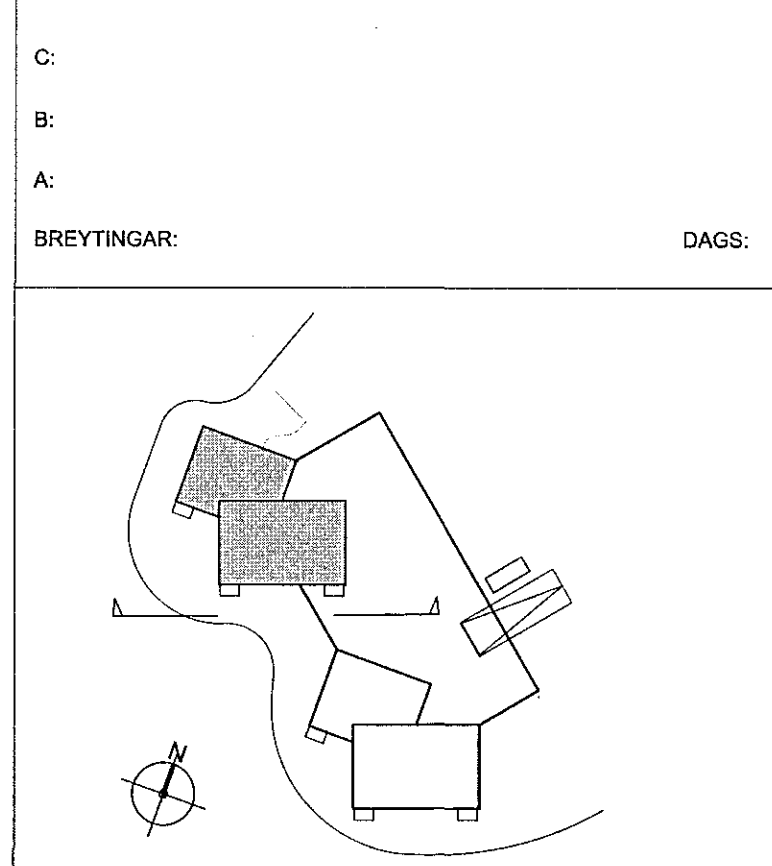
Aðkoma slökkviliðs
Aðkoma slökkviliðs að húsum er góð frá Geislaskaróti að norðurlitni bygginganna.
Reiknað er með því að björgun fari fram með lausum stigum.
Ekki er reiknað með körfubílum ofan á plötu bilagemyllu.
Koma skal fyrir merkingum ofanjarðar, þar sem að leyflegur áspungi og punktlásgangur á plötu bilagemyllunnar er talið fram.
Slökkviliðni hefur verið reiknað út skv. lötbeiningum Mannvirkjaflokkunar. Slökkviliðsþörf reiknað um 1500 ltr/mín.

Samkvæmt st.15 eru dæluhlár slökkviliðsins flestur um 180mm, þar plötur sem fyrirhugað er að dæluhlár keyri ofaná verða hannaðar til þess að þola okuntaki á heildarþyngd a.m.k. 180mm og komið verði upp skilti við inkeyrslu sem tilgreinir það.

Eftirlit og viðhald brunavarnaraferja
Þjónustusamningur verður gerður um eftirlit og viðhald á brunavarnaraferlum húsinu (vatnsúðakerfi, brunavörðunarkerfi, handvirkum slökkviliðnaði og út- og neyðarfjósing). Sett skal upp eigið eftirlitakerfi brunavarna fyrir Geislaskaró 4 og 6, Hafnarfirði.

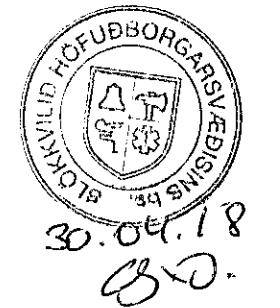


ÚTLIT SUÐUR



Geislaskaró 4-6 - Hafnarfirði Reitur 2
Geislaskaró 4 Matshluti 02

VERK: 1710- GEIS 4-6
KVARDI: 1:100
DAGS: 10.01-18
TEIKN: BOS-GS
SKRÁ: Grunnur.dwg



ÚTI INNI
ARKITEKTAR
ÞINGHOLTSTRÆTI 27 101 REYKJAVÍK
SÍMAR 552 7660 & 552 7660 FAX 552 7661
NETFANG u@u.is VEFFANG u.is

BALDUR Ó. SVAVARSSON ARKITEKTAR FAI
120357-5149

JÓN ÞÓR ÞORVALDSSON ARKITEKTAR FAI
021256-7579

A-101

Digitally signed by
Baldur Ó. Svavarsson
DN: cn=Baldur Ó. Svavarsson, o=BRUNARÖNNUN, ou=BRUNARÖNNUN, email=baldur@brunnun.is
Reason: I have reviewed this document
Date: 2018-04-26 10:22