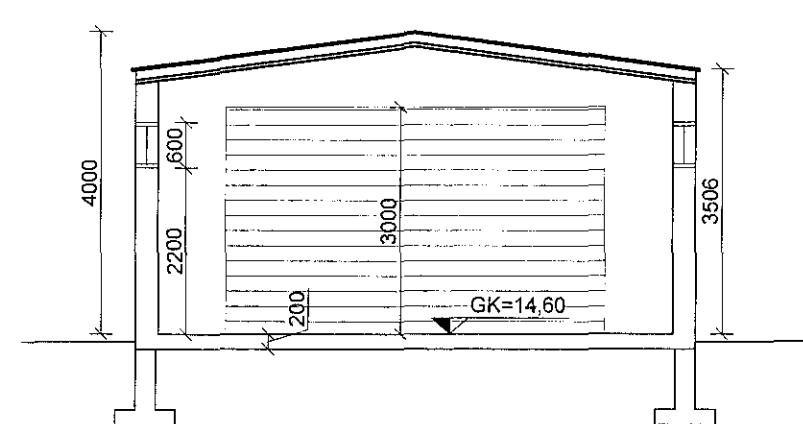
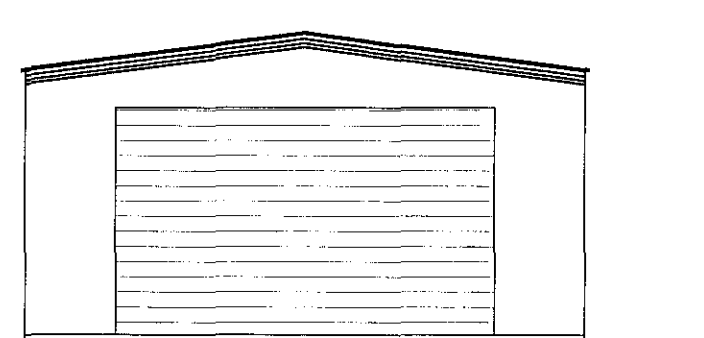


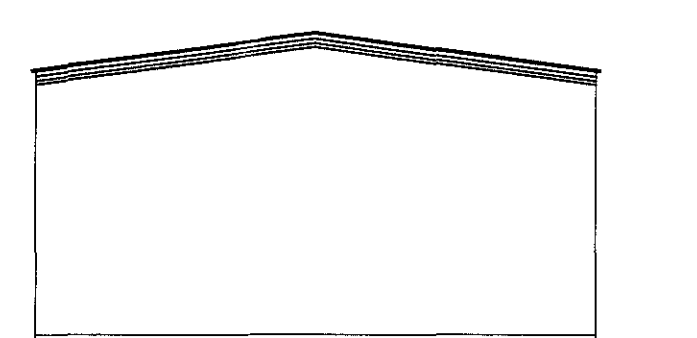
Grunnmynd
1 = 100 mm



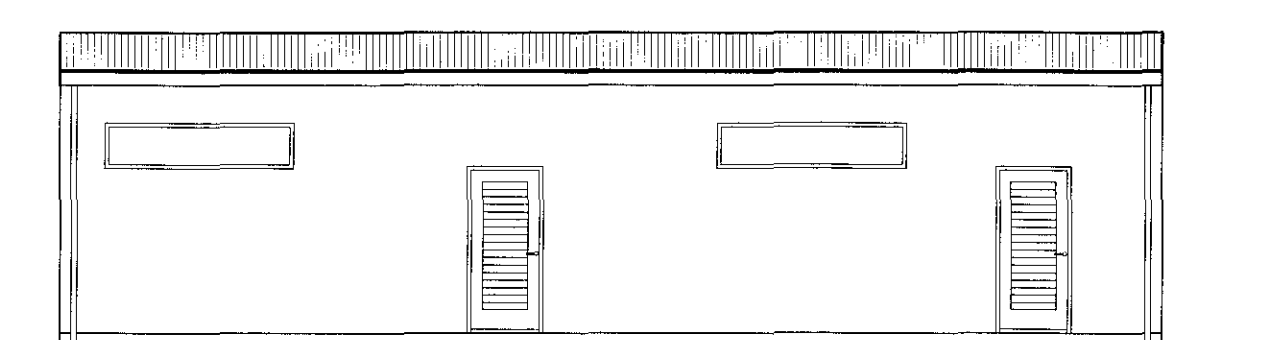
Snið A
1 = 100 mm



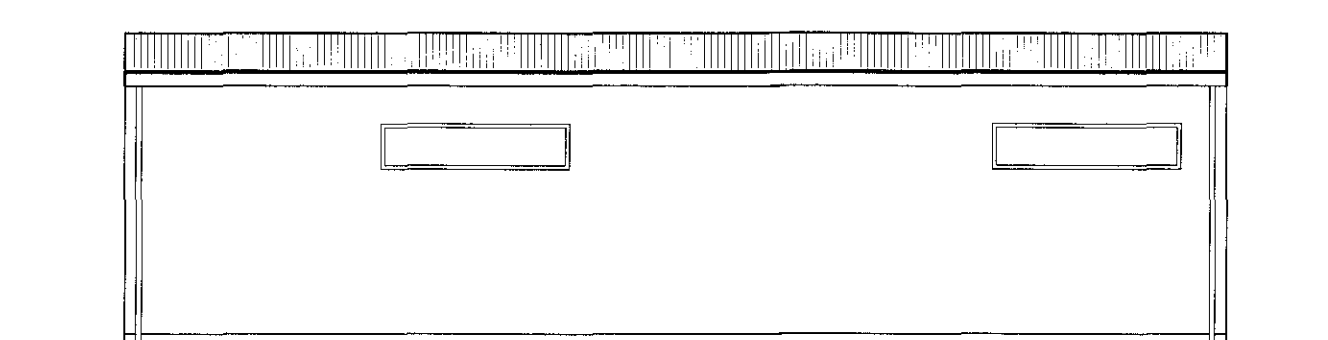
Norðaustur
1 = 100 mm



Suðvestur
1 = 100 mm



Norðvestur
1 = 100 mm



Suðaustur
1 = 100 mm

Byggingarlýsing:

100 m² upphituð geymsluskemma. Burðarvirki skemmunnar eru stölbogar með láréttum timburásam boltaðir við stölpind klædd utan með 12 mm tjórutexi og bárujárni. Stálbitar verða klæddir gífsplötum. Einangruð að innan með 150 mm steinull og klædd með spónaplötum. Skemman verður á forsteyptum jörnbentum sökkli með steyptri gólflötu. Geymslan verður notuð sem frostrí geymsla.

Brunavornir:

Brunahólfun
Geymsluskemma er í einu brunahólfi samtals 96m².

Flóttaleiðir

Tvær dháðar flóttaleiðir eru út úr húsinu. Hægt er að sjá flóttaleiðir á grunnmynd hússins. Allar hurðir í flóttaleiðum verður hægt að opna í flóttaleiðina án lykils eða verkfara.

Klæðningar

Húsið er klætt með klæðningu í flokki 2 samkvæmt ÍST EN 13501-1.

Neyðarlýsing og út-ljós

Neyðarlýsing og út-ljós eru í húsinu í samræmi við byggingarreglugerð, ÍST EN 1838:1999, ÍST EN 50172:2004 og leiðbeiningar Mannvirkjastofnunar 160.BR3. Staðsetning ÚT-ljósa er sýnd á aðalteikningum.

Slökkvitæki

Handslökkvitæki skulu sett við flóttaleiðir í samræmi við leiðbeiningar Mannvirkjastofnunar.

Reyklosun

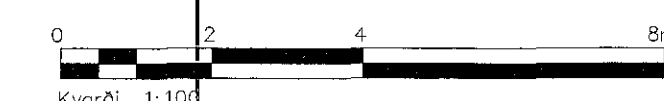
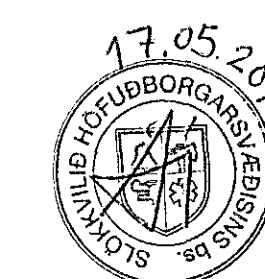
Reyklosun er um dyr og önnur op á byggingunni.

Viðhald og eftirlit

Um eftirlit með brunavörnum í húsinu gildir reglugerð nr. 723/2017 um eldvarnir og eldvarnareftirlit.

Skráningartala: Áhella 18, Hafnarfjörð, Skemma				Skrásetning: 21.3.2018												
Larðnúmer: 228457				Kennitala: 050270-4919												
Mannvirkjastofnun: G4				Útgáfa: 4.01c												
Uppskipting og lýsing				Skvörir												
D0	D1	D2	D3	D4	D5	D6	D7	D8	D9	D10a	D10b	D11	D12	D16	D17	
Lokun	Rými	Notkun	Höfuð- Eiðkun	Eignar- hald	Birtíðni m ²	Miðni m ²	Stig m ²	Op m ²	Birtíðni m ²	Birtíðni m ²	Salarhæð m	Salarhæð max	Birtíðni m ²	Netsíðni m ²	Birtíðni m ²	Slepp- rúmi m ²
		Matshúsið			108,3	0,0	0,0	0,0	108,3	0,0			428,4	95,5	108,3	359,080
		Botn												21,7		
A	01	1. hæð Skemma	N	0101	108,3	0,0	0,0	0,0	108,3	0,0	3,51	4,00	408,7	95,5	108,3	359,080
Afhugasemdir																
Sameignis summa																
Eignarhald				Skiptarúmmál				Sérleg og				Slepp-				
Eignar- hald	Notkun	Birtíðni m ²	Skiptarúmmál m ²	Sérleg og Slepp-	Slepp- rúmi m ²	Slepp- rúmi m ²	Slepp- rúmi m ²	Slepp- rúmi m ²	Slepp- rúmi m ²	Slepp- rúmi m ²	Slepp- rúmi m ²	Slepp- rúmi m ²	Slepp- rúmi m ²	Slepp- rúmi m ²	Slepp- rúmi m ²	Slepp- rúmi m ²
0101	Skemma	108,3	359,080		108,3	0,0	0,0	0,0	108,3	0,0	3,51	4,00	408,7	95,5	108,3	359,080
Alls				108,3				359,080				359,080				

MANNVIT hf.
Kt. 43012-0169
Brunavörnir yfirfarnar



B	Breyting á skráningartöflu	JMK	15.05.18
A	Verkeikning	JMK	21.03.18
Ulg.	Breyting	Hönnuður	Dags.

Verkeikning

Strendingur ehf.
Fjarðargata 13-15, 220 Hafnarfjörður
Sími: 565-5640
www.strendingur.is
strendingur@strendingur.is

Hönnuður: Jóhann Magnús Kristjánsson kt. 0506625689
Hönnunarskiptisráðgjafi/Hönnuður:

Áhella 18, Hafnarfjörð

Grunnmynd og snið
Geymsluskemma (Mhl. 4)

Teiknað / Hannað: Dags: 21.03.2018
Kvarði: KG/JMK

Kvarði: 1:100
Utgáfa: A
Nr. teikningar: 105
Slóð: A1