

Skýringar:
Öl gluggaús rými skal loftfresta í samræmi við reglugerðir.
Vinnsluáli skal loftfresta í samræmi við reglugerðir.
Mengunarbúnaði á frárennisslagirni skal komið fyrir, samkvæmt ákvörðun Heilbrigðiseftirlits.
Fluglíður verður komið fyrir framán, norð-vesturlit húslutans Eyrratröð, 13 A.

BRUNAVARNIR
Eftirfarandi brunavarnir og brunavarnisálgangur er gerð af Brunavarnisstjórn Eyrratröð 13, Hafnarfirði, verk nr. 17-214. Um er að ræða endurbætur á brunahönnun eldra húsnæðis. Látandi eru víða skv. eltri reglugerðum. Endurbætur eru í samræmi við forsöktaðskilvæði byggingarreglugerðar nr. 112/2010 og 350/2013 með síðri breytingum. Ekki er um að ræða frekari brunahönnunarskýrslu.

Flokkun og notkun byggingar
Byggingin er einnar hæðar fiskvinnsluhúsnæði ásamt skrifstofum og tengdum rýmum á milliþotum. Byggingin er öll í notkunarkokki í skv. byggingarreglugerð.

Brunahöfðun
Megnbrunahöfð:
Húsið er allt eitt meginbrunahöfð, allt um 2640 m² en skiptist í mörg brunahöfð. Frávik og óskilöngingur: Stærð meginbrunahöfðs tekið áseftanleg m.t.t. starfsemi og þar sem um eldra húsið er að ræða. Brunastig í vinnsluáðum er almennt stígt (400 MJ/m²). Set verður upp fulltítt brunavörðunarkerfi í allt húsið.
Höfuðbrunahöfð:
Mhl. 01
Fiskvinnsla og hráefnisgæmsla ásamt tengdum rýmum eru eitt brunahöfð, um 1160 m². Kjöllpressurými er sér brunahöfð. Búningstherberg, stögi, skrifstofur á efri hæð og gangar eru eitt brunahöfð. Aðalandyrti er sér brunahöfð. Stigi í norðurlitna er sér brunahöfð. Búningstherberg í norðurlitna er sér brunahöfð. Hléastuými lyftara er sér brunahöfð. Kaffistofa og skrifstofa á annari hæð norðurlitna eru eitt brunahöfð. Geymslur á annari hæð norðurlitna eru eitt brunahöfð.
Mhl. 02
Fiskverkur ásamt velli er eitt brunahöfð, 650 m². Geymslurými er sér brunahöfð. Stigahúsi er sér brunahöfð. Kaffistofa og starfsmannarými á jarðhæð eru eitt brunahöfð. Inngangsrými, stakageymslur, móttaka og verkstjórnarymi eru eitt brunahöfð. Kaffistofa og skrifstofa á annari hæð eru eitt brunahöfð.

Burðarvirki
Brunavarnisálgangur er talin vera a.m.k. R60. Brunavarnisálgangur er talin vera a.m.k. R60. Burðarvirki þak í öðru hluta húsnæðis er stálvirki, stálstígar og verður klætt af með trégrind og heikstígar fyrir með vöðulaga 15 mm eldvörnagífla þannig að það uppfylli a.m.k. R60. Miðgötu eru talin vera a.m.k. R60.

Klæðningar
Klæðningar verða skv. IST EN 13501. Innviðsklæðningar eru í flokki 1 og gólfneti í flokki G. Utanviðsklæðningar eru í flokki 1. Upphangd loft eru í A-efnum. Þekklæðningar eru í flokki B(roof) (2).

Flötaleiðir
Hvergi er lengra en 45 m í næsta útgang eða flötaleið. Frá fiskverkur og tengdum rýmum eru a.m.k. fimm óháðar flötaleiðir, ein er beint út, önnur er yfir í hálfvinnslu og hin er inn í starfsmannarými og þaðan beint út. Frá búningstherbergjum eru tvær óháðar flötaleiðir. Frá starfsmannarýmum á milliþotum eru tvær óháðar flötaleiðir. Önnur er niður stiga, hin er út um tjógunarop og þaðan niður fjellstiga. Frá fiskvinnslu eru a.m.k. sex óháðar flötaleiðir. Ein er beint út, tvær eru inn í hráefnisgæmslu og hin er út í gegnum starfsmannarými og þaðan beint út. Frá hráefnisgæmslu eru a.m.k. fjórar óháðar flötaleiðir, tvær eru beint út hin eru út í gegnum fiskvinnslu. Frá öðrum rýmum er almennt tvær óháðar flötaleiðir. Í þeim tilfelli þar sem að flötaleið er einungis í einni átt eru þær í samræmi við köstur byggingarreglugerðar. Flötaleiðir verða almennt víðar og stöðugt sett upp við skjóttar brunavörðunarkerfis.

Brunavörðunarkerfi
Vörðunarkerfi númerað brunavörðunarkerfi verður sett upp í öllu húsinu skv. IST EN 54 og reglum Mannvirkiastofnunar. Stöðstöð og yfirvalmynd er við nýrsta inngang skrifstofa. Kerfi verður lengi vörðunarkerfi.

Loftfrestakerfi
Loftfrestakerfi skulu vera skv. DS428. Þar sem loftfrestakerfi fer í gegnum brunahöfðandi vegg verða bruna- og reyklokur sem uppfylla a.m.k. E60-C. Þær skulu lokast við staðfest boða frá reykakjörnum í brunavörðunarkerfi. Þær skulu tengjast prófunarúnaði skv. DS428.

Reyklosun
Reyklosun frá fiskvinnslu og tengdum solum verður almennt út í gegnum hurðir og lönðarhurðir. Reyklosun er að öðru leyti um glugga og hurðir.

Brunastöngur og slökkivæðing
Brunastöngur skv. IST EN 871 eru skv. tekiðningum. Slökkivæðing skv. IST EN 5 skulu m.a. staðfest við brunastöngur en auk þess vera í inntakarymi og víðar skv. reglum, t.d. 6 L lítvatn en 5 kg kolgræðing og rafmagnsblöndur. Ekki má vera lengra en 20 metrar í slökkivæðing. Slökkivæðing skulu sett upp af vörðunarkerfi húsnæðis. Staðfesting brunastöngna og slökkivæðinga skv. IST EN 54 er skv. reglum skilum.

Út- og neyðarýsing
Út- og neyðarýsing verður yfirfinn og upptæri í öllu húsinu skv. byggingarreglugerð, IST EN 538, IST EN 50172 og öðrum tengdum stöðum. Rými skal með a.m.k. 1 liti í stöngubúnað og flötaleiðum og 0,5 liti í vinnsluáðum. Utgöngu verða við alla útganga húsnæðis.

Aðkoma slökkivæðing og slökkivæðing
Aðkoma er góð frá Hvalvartarbraut Eyrratröð og Melabraut. Staðkvæmdir hefur verið reiknað skv. heildarþyngni MVS. Mesta slökkivæðingartími reiknað 2800 l/min í hverri liti.

Eftirlit og viðhald brunavarnarkerfis
Þróunarsamningur verður gerður um eftirlit og viðhald á brunavarnarkerfum húsnæðis (Brunavörðunarkerfi, handvirkum slökkivæðing og út- og neyðarýsing). Sett skal upp eigið eftirlitakerfi brunavarna fyrir Eyrratröð 13.

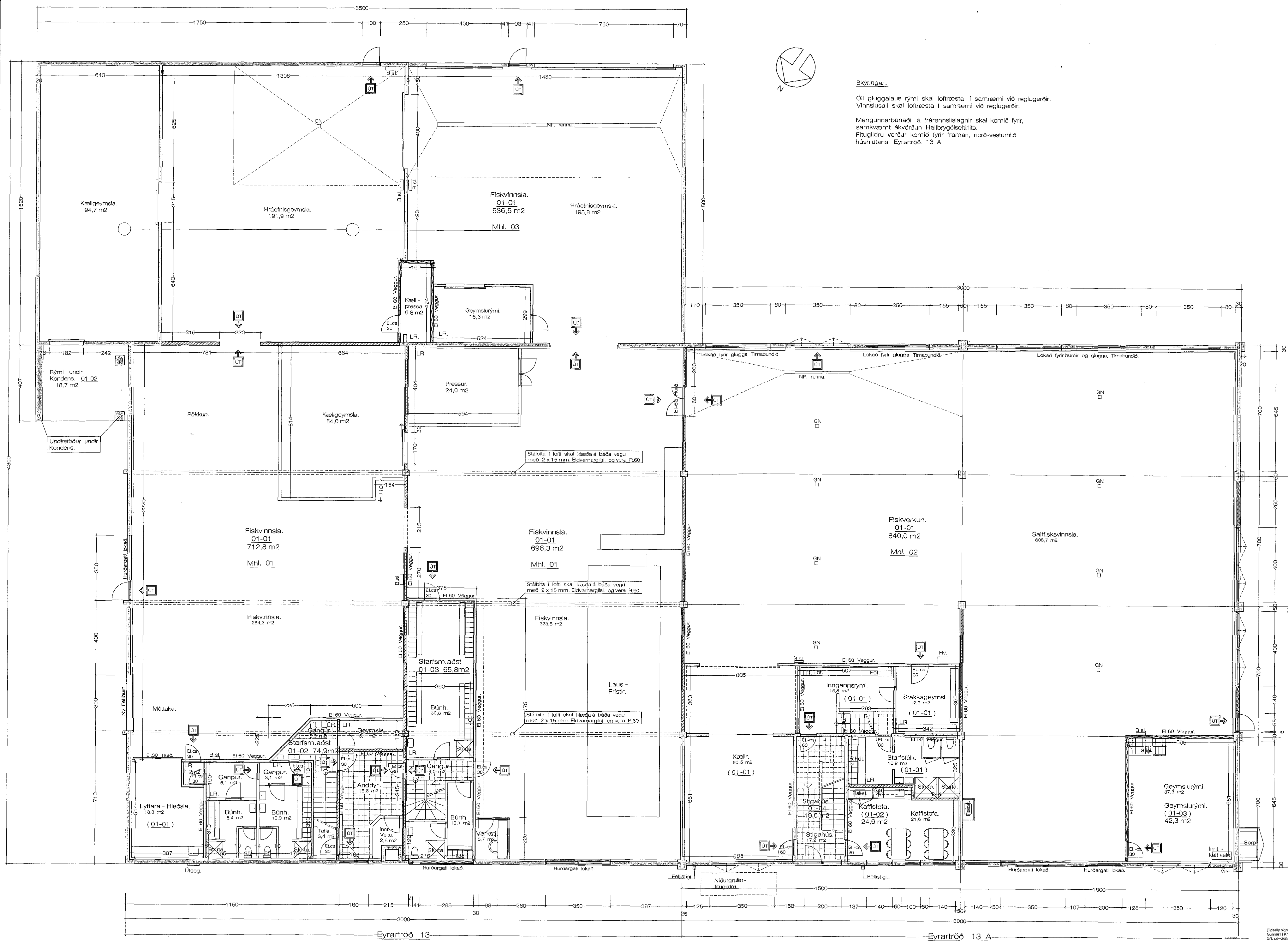
Breytt 25. - 5. - 2018
Breytt er innra skipulagi í húslutanum Eyrratröð 13 mhl. 01 og 02, fært inn breytingar á hurðargötum og stækkað milli loft, skrifstofurými. Fellt út stigahúsi á vesturlitna mhl. 03. Lokað hurðargötum og breytt útliti á norð- vestur og norð - austurlit. Breytt brunamerkingum og gerð brunastýrslu.

Breytt 26. - 9. - 2011
Sótt er um að breyta númerum á húsinu þannig að norðari hluti húsnæðis heiti Eyrratröð 13 matshútar 01 og 03 og syðri hluti húsnæðis heiti Eyrratröð 13 A, matshútlit 02 sjá nánar á grunnmynd.

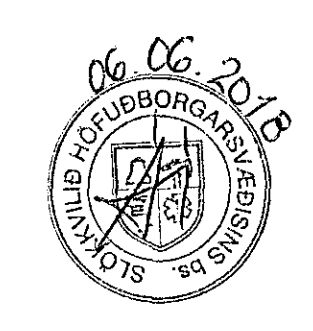
Breytt er innra skipulagi húslutans sem kemur til með að heita 13 A matshútlit 02

Eyrratröð 13 mhl. 01 og 03 er óbreytt. Teiknað upp aftur sem reyndarteikning.

Samir rekstraráðinn starfsráðir nú allt húsið.



Grunnmynd jarðhæðar. 1 : 100



Eyrratröð 13, og 13 A Hafnarfirði. Grunnmynd

VERK NR. 02. DAGS. 28. - 9. - 2011. MÁL. 1:100. JÓN GUDMUNDSSON ARKITEKT. VINNUSTOFA. SKULAGÖTU 63. REYKJAVÍK. SÍMI 552 5055

6.6.2018 13:45 e.h. eyam1913 -- 2018 -- mai.dwg

Jón G.