

Skýringar:
 Allar klæðningar í húsinu skulu vera í flokki 1.
 Öll gluggalaus rými skal loftræsta í samræmi við reglugerðir.
 Vinnslusali skal loftræsta í samræmi við reglugerðir.
 Stadséjla skal brunaslöngur í samræmi við reglugerðir.
 Við allar útgangsdur skal vera neyðarlýsing, útlit.
 Mengunarbúnaði á frárennsilslagri skal komið fyrir, samkvæmt ákvörðun Hálfbygðiseftirlits.
 Fitugjúru verður komið fyrir framan, norð-vesturhlíð húslutans Eyrratröð, 13 A.

BRUNAVARNIR
 Eftirfarandi brunavörn og brunavarnarlýsing er gerð af Brunavörnum af 1. apríl 2018 fyrir Eyrratröð 13, Hafnarfirði, vett. n. 17-214. Um er að ræða endurbætur á brunavörnum eldra húsnæðis. Lausur eru víða skv. eldri reglugerðum. Endurbætur eru í samræmi við forskriftaskvæði byggingareglugerðir nr. 110/2012 og 350/2013 með síðari breytingum. Ekki er um að ræða frekar brunavörnumarkerskyrslu.

Flokkun og notkun byggingar
 Byggingin er einnær hæðar frákvísluáætlun á samtals skrifstofum og tengdum rýmum á milliortum. Byggingin er öll í notkunarlokki 1 skv. byggingareglugerð.

Brunahöfundun
 Meginbrunahöfundun: Húsið er allt eitt meginbrunahöfund, alls um 2640 m² en skiptast í mörg brunahöfund. Frávik og rokstúningur: Sérstök meginbrunahöfund teist ásaettarleg m.t.t. starfsemi og þar sem um eldra hús er að ræða. Brunaslöng í vinnsluöllum er almennt lögð (<400 Mj/m²) og verður svo fallt frá brunavörnumarkerski í alla hátt.

Hefðbundin brunahöfund:
 Mhl. 01. Flakvinnsla og hráefnisgeymsla ásamt tengdum rýmum eru eitt brunahöfund, um 1150 m². Kælpresurými er sér brunahöfund. Stúngangarberg, stígi, skrifstofur á efri hæð og gangur eru eitt brunahöfund. Aðalandyrti er sér brunahöfund. Stigi í norðurlíðu er sér brunahöfund. Stúngangarbergi í norðurlíðu eru sér brunahöfund. Hléðsúrými lyftara er sér brunahöfund. Kaffistofa og skrifstofa á annari hæð norðurlíðu eru eitt brunahöfund. Geymslurými á annari hæð norðurlíðu eru eitt brunahöfund. Mhl. 02. Flakvinnsla og hráefnisgeymsla eru eitt brunahöfund, 650 m². Geymslurými eru sér brunahöfund. Stíghús eru sér brunahöfund. Kaffistofa og starfsmannarými á jarðhæð eru eitt brunahöfund. Inngangsrými, stakkageymslur, móttaka og verkstjórnarými eru eitt brunahöfund. Kaffistofur og skrifstofur á annari hæð eru eitt brunahöfund.

Burðarvirki
 Brunandið aðlaðandi virki er talið vera a.m.k. R60. Brunandið aðlaðandi virki er talið vera a.m.k. R60. Burðarvirki þaka í elsta húða húsnæðis er stávirki, stjástítt og verður klædd af með trégrind og hálkklætt yfir með bettdúdu 15 mm eldvörnargipsi þar sem það uppfyllir a.m.k. R60. Miðgöf eru talið vera a.m.k. R60.

Klæðningar
 Klæðningar verða skv. ÍST EN 13501. Innviðsklæðningar eru í flokki 1 og gólfeti flokki G. Utanviðsklæðningar eru í flokki 1. Upphengi loft eru úr A-slitum. Háklæðningar eru í flokki B(roof) (12).

Flóttaleiðir
 Hvergi er lengra en 45 m í næsta útgang eða flóttaleið. Frá flóttaleið og tengdum rýmum eru a.m.k. tveir óháðar flóttaleiðir, ein er beint út, önnur er yfir í flakvinnslu og hinar eru inn í starfsmannarými og þaðan beint út. Frá stúngangarbergjum eru flóttaleiðir til milli lofta. Frá starfsmannarýmum á milli lofta eru tveir óháðar flóttaleiðir. Önnur er niður stíga, hin er út um stúngang og þaðan niður felið stíga. Frá flakvinnslu eru a.m.k. sex óháðar flóttaleiðir. Ein er beint út, tveir eru inn í hráefnisgeymslu og hinar eru út í gegnum starfsmannarými og þaðan beint út. Frá hráefnisgeymslu eru a.m.k. fjórar óháðar flóttaleiðir, tveir eru beint út hinar eru út í gegnum flakvinnslu. Frá öðrum rýmum er almennt tveir óháðar flóttaleiðir. Í þeim tilfellum þar sem að flóttaleið er erunglaða eða átt er þar í samræmi við kröfur byggingareglugerðar. Flóttaleiðir eru almennt klæddar með eldvörnargipsi og stíggöngum brunavörnumarkerski.

Brunavörnumarkerski
 Vörnumarkerski eru almennt klæddar með eldvörnargipsi. ÍST EN 54 og reglum Mannvirkisbrotanna. Stíggöng og yfirflönd eru við myrta inngang skrifstofa. Kerfi verður tengt við vörnumarkerski.

Loftfrásakerfi
 Loftfrásakerfi skulu vera skv. DS428. Þar sem loftfrásakerfi fer í gegnum brunahöfund veggi verða brúna- og reyklöyru sem uppfylla a.m.k. DS428. Þær skulu klæddar við stöðfest með fíla reyklöyru í brunavörnumarkerski. Þær skulu tengast prófunarþótti skv. DS428.

Reyklosun
 Reyklosun frá flakvinnslu og tengdum rýmum verður almennt út í gegnum hurðir og knéðarmúr. Reyklosun er að öðru leyti um glugga og hurðir.

Brunaslöngur og slökkviliðskvæði
 Brunaslöngur skv. ÍST EN 07 eru skv. klæðningar. Slökkviliðskvæði skv. ÍST EN 3 skulu m.a. staðsett við brunaslöngur en auk þess vera í innviðarými og víðar skv. reglum, t.d. 6 L líttvinnu en 6 kg koleyðubúnaði við rafmagnstúfur. Flöki má vera lengra en 25 metrar í slökkviliðskvæði. Slökkviliðskvæði skulu sett upp af vörnumarkerski. Staðsetning brunaslöngur og slökkviliðskvæði skal merkt með til þess gerðum skiltum.

Út- og neyðarlýsing
 Út- og neyðarlýsing verður yfirflönd og upplæst í öllu húsinu skv. byggingareglugerð, ÍST EN 1338, ÍST EN 50172 og öðrum tengdum stöðum. Rakna skal með a.m.k. 1 lux í stíghúsum og flóttaleiðum og 0,5 lux í vinnsluöllum. Útlit verða við alla útganga hátt.

Aðkoma slökkviliðs og slökkviliðskvæði
 Aðkoma er gerð frá hvíleyratrauð Eyrratröð og Matshlutar. Slökkviliðskvæði verður rekin skv. kröfurinnngun MVS. Mesta slökkviliðskvæði rekinna 2800 l/min í tveir klst.

Eftirlit og viðhald brunavörnumarkerski
 Þrókusáttarmeningur verður gerður um eftirlit og viðhald á brunavörnumarkerski húslutans (Brunavörnumarkerski, harvinnu slökkviliðskvæði og út- og neyðarlýsing). Set skal upp tegid eftirlitskerfi brunavarna fyrir Eyrratröð 13.

Breytt 25. - 5. - 2018

Breytt er innra skipulagi í húslutanum Eyrratröð 13 mhl. 01 og 02, fært inn breytingar á hurðargötum og stækkað milli loft, skrifstofurými. Felt út stíghús í vestrhluta mhl. 03. Lokað hurðargötum og breytt útliti á norð-vestur og norð- austurhlíð. Breytt brunamörkingum og gerð brunaskýrsla.

Breytt 28. - 9. - 2011

Sótt er um að breyta númerum á húsinu, þannig að norðari hluti húslutans heiti Eyrratröð 13 matshlutar 01 og 03 og syðri hluti húslutans heiti Eyrratröð 13 A, matshluti 02 sjá nánar á grunnmynd.

Breytt er innra skipulagi húslutans sem kemur til með að heita 13 A matshluti 02

Eyrratröð 13 mhl. 01 og 03 er óbreytt. Teknað upp aftur som reyndartekningar.

Samir rekstraraðilinn starfsrækir nú allt húsið.



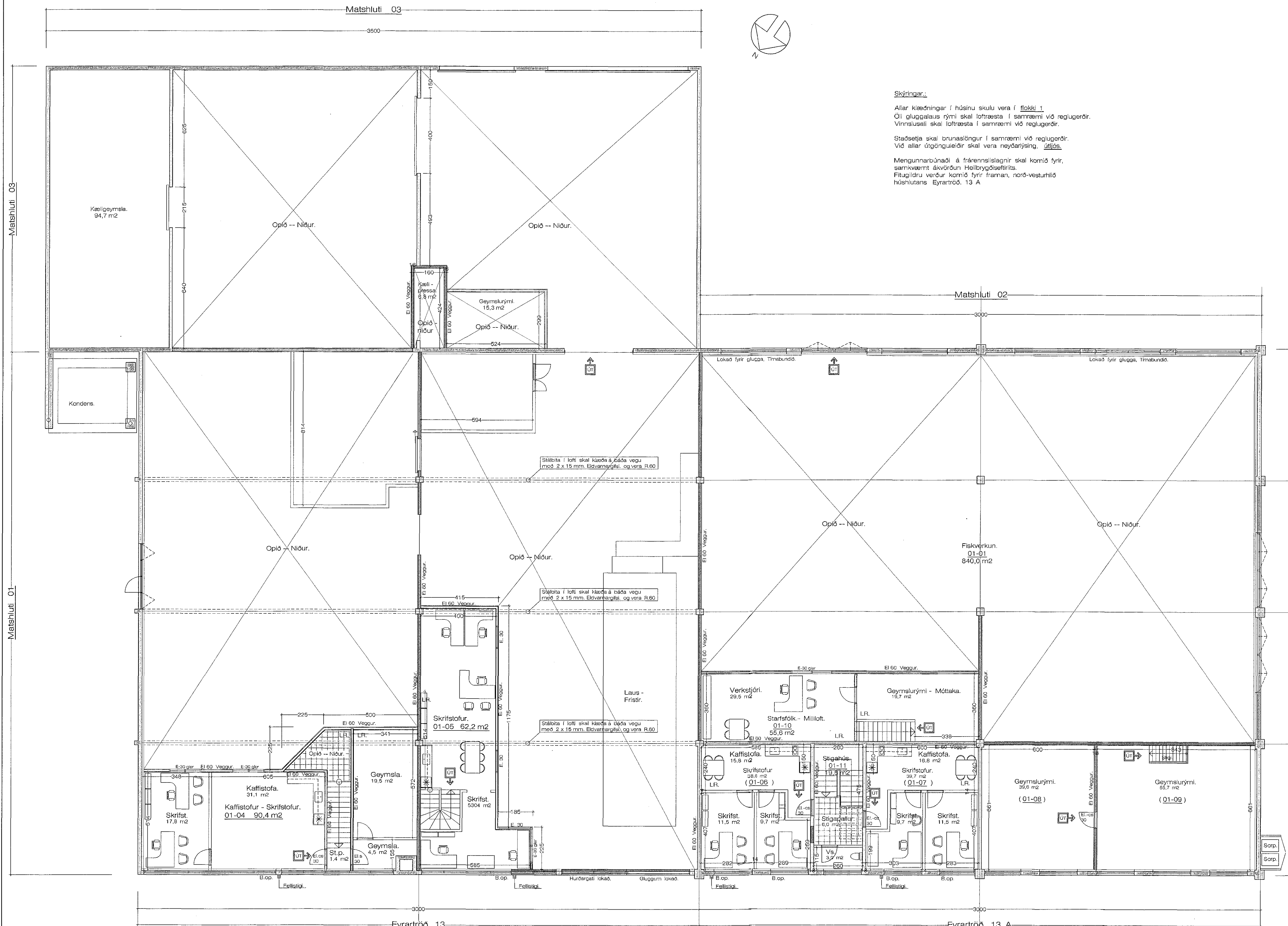
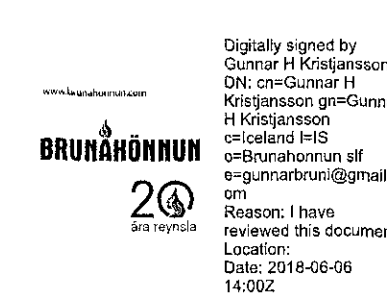
Eyrratröð 13 og 13 A Hafnarfirði. Grunnmynd

VERK. NR. 2018-06-06
TEKNI. NR. 03

DAGS. 28 - 9. - 2011 MÁL. 1:100

BREYTT.

JÓN GUÐMUNDSSON ARKITEKTUR
VINNUSTOFA, SKULAGÖTU 63 REYKJÁVIK. Sími 552 5095



Grunnmynd 2. Hæð. Milli loft. 1 : 100 Stækkun á milli lofti. 01-05 21,8 m²

eyrarni1913 -- 2018 -- mai.dagur
6.6.2018 13:45 e.h.
JonG