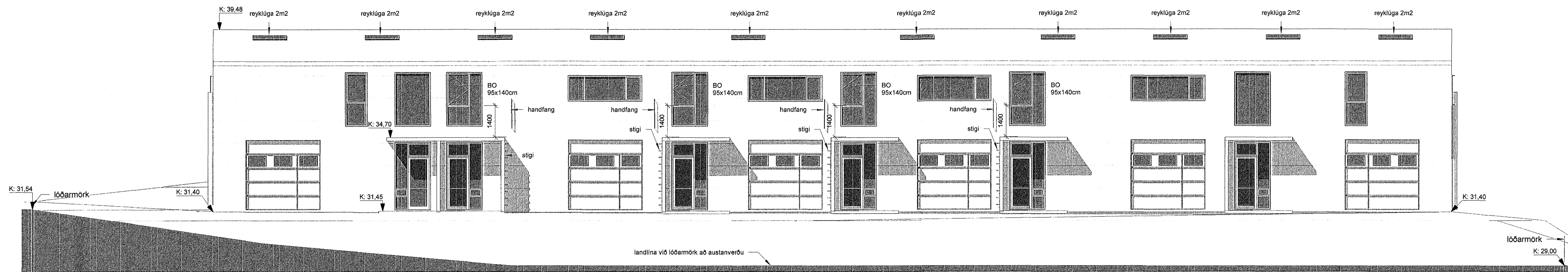
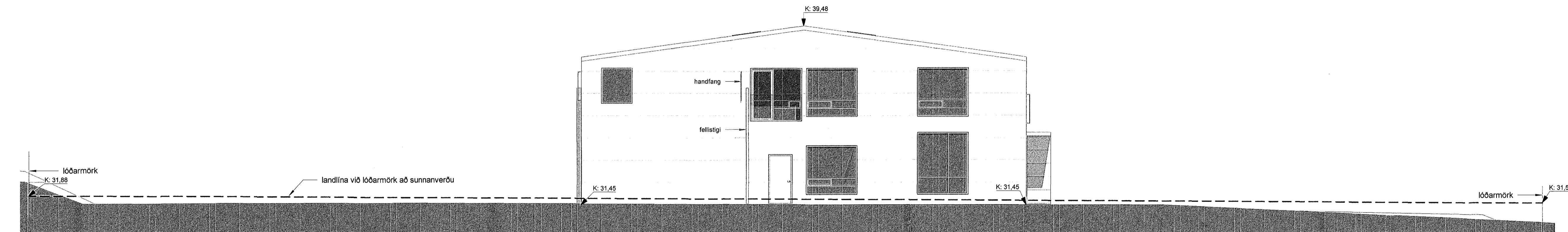


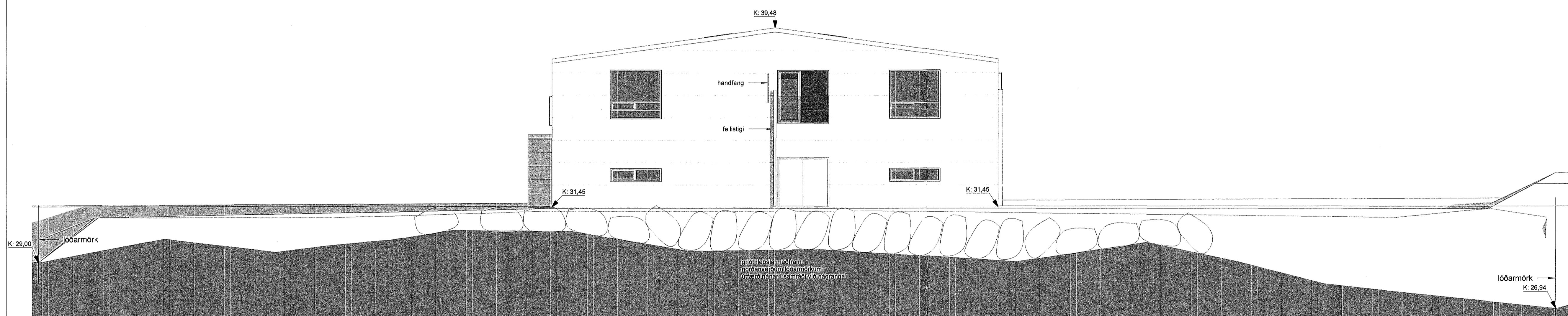
Samþykkt þann
11. Júlí 2018
Byggingafulltrúinn í Hlíð



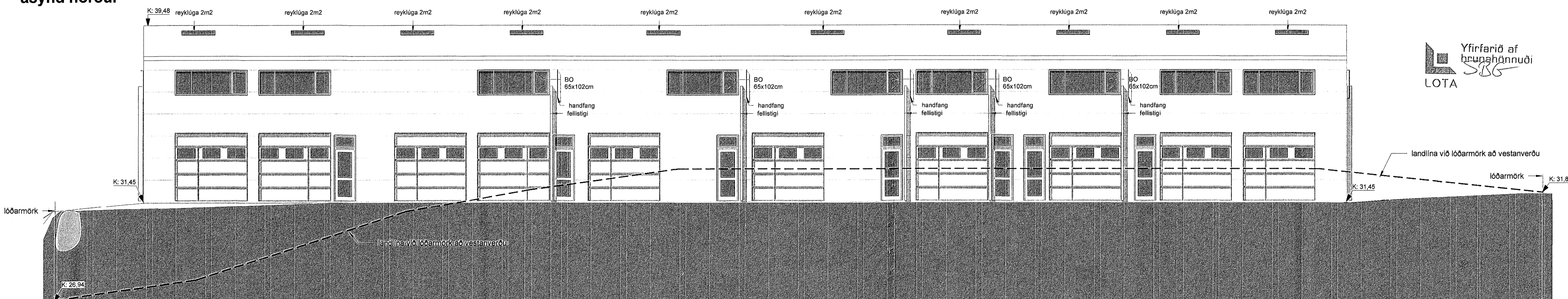
ásýnd austur



ásýnd suður



ásýnd norður



ásýnd vestur

Yfirfarið af
hjúphánnuði
LOTA



Útg. | Dags. | Skýring | Br. af:

Gríma arkitektar

Laugavegi 178 - 105 Reykjavík
S: 511-6771 / 897-3760
www.grimaark.is

Undirskrift hönnuðar *Sigríður Ólafsdóttir*

Aðalhönnuður: Sigríður Ólafsdóttir arkitekt FAL² kt. 071070-5069
netfang: sigga@grimaark.is

ALFHELLA 4

Sveitafélag: Hafnarfjörður

Verktögun: Atvinnuhúsnæði

Landnúmer: 203352 Staðgreinir: 1400-1-00950040

Aðaluppdráttir

Ásýndir

Hannað af: SÓ Málshluti: 01
Teiknað af: SÓ Málkvörð: 1: 100
Yfirfarið af: SÓ Dagsetning: 20.6.2018

2017-09-13 **A_1_Á_01**

Verknúmer: Teikninganúmer: Bis. Útgáf
HÖNNUNARÁSKILUR SÉR ALLAN RETTI A TERNINGUM - FJÓRÞÓÐUN ER HÁÐ DOKKLEIÐU SAMÞYKTI

1:100 0 1 2 3 4 5 m

Útprintun: 10/8/17
Vísanúmer: 20.6.2018 13:39:21