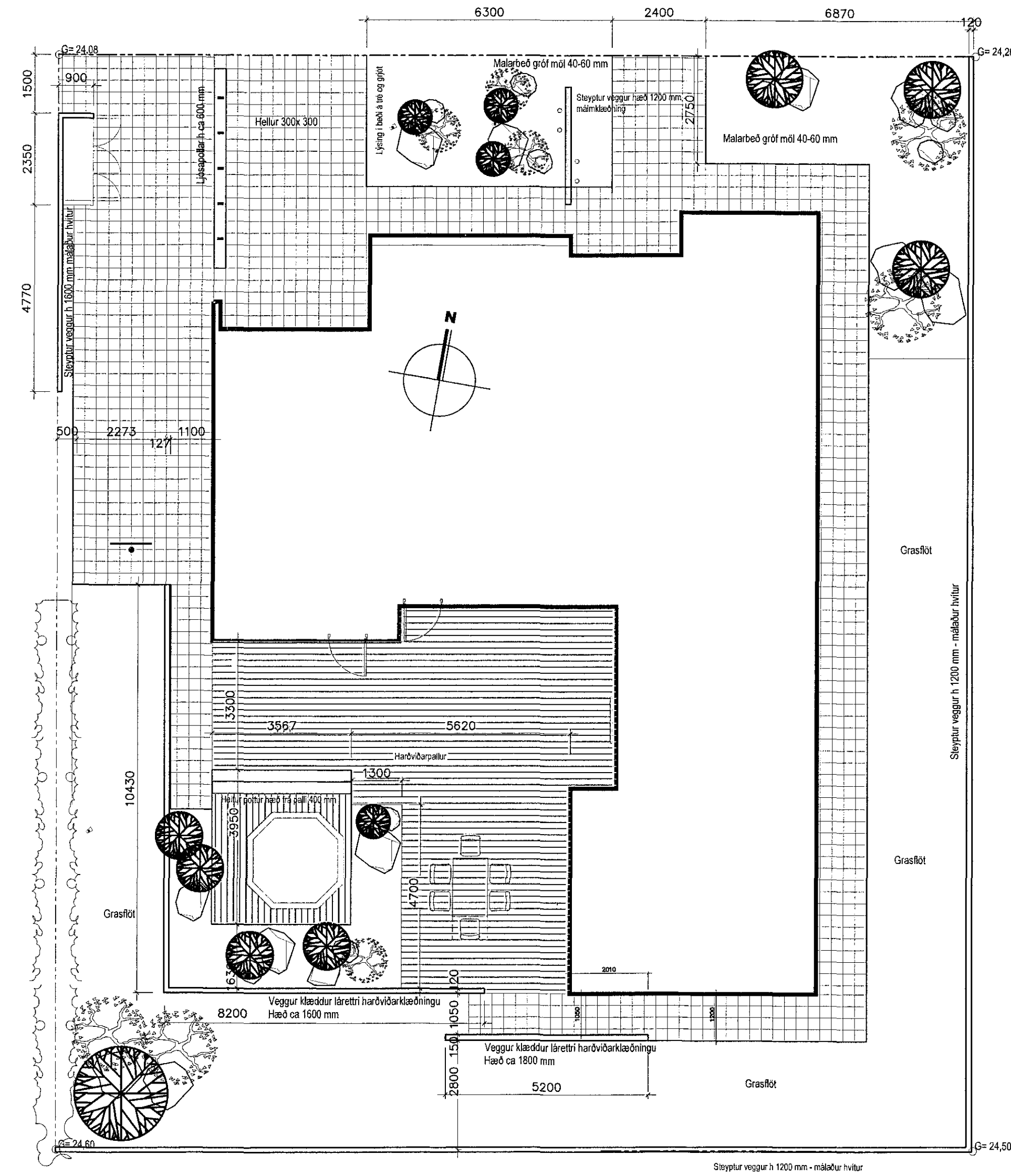


Afstöðumynd 1 : 500



Grunnmynd lóð 1 : 100

Samþykkt þann
20. sep. 2017
Byggingafulltrúinn í Hafnarförum

Drekavellir 15:
Staðgreinir 18700150

Lýsing:

Efni og gerð:

Sótt er um leyfi til að reisa stofveggi á lóðarmarkum. Stofveggi eru steyplir og sléttássæðir. Veggir verða hvítmálaðir samtíð rúsi. Hurðir á soppaymslu verða klæddar með mahagony klæðningu.

Apparat
apparat

BJÖRGVIN SNÆBJÖRNSSON ARKITEKT FAÍ
270064-0909

ARMÓLI 24 PÓSTHÓLF 8127 108 REYKJAVÍK
SÍMI: 561 2660 / 898 9407 FAX: 561 2661 APPARAT@APPARAT.IS

VERK: Drekavellir 15 - Hafnarfjörður

TEIKN: Lóð

VERK NO: 0615 (02)

KVARDI: 1:100

HANNAD: BS

TEIKNAD: BS

DAGS: 05.08.18

TEIKN NO: 2.04.01

Eftirprentun og afhlot af teikningu þessari er óheimil nema með skriflegu samþykki höfundar í samræmi við ákveðið höfundarþega.