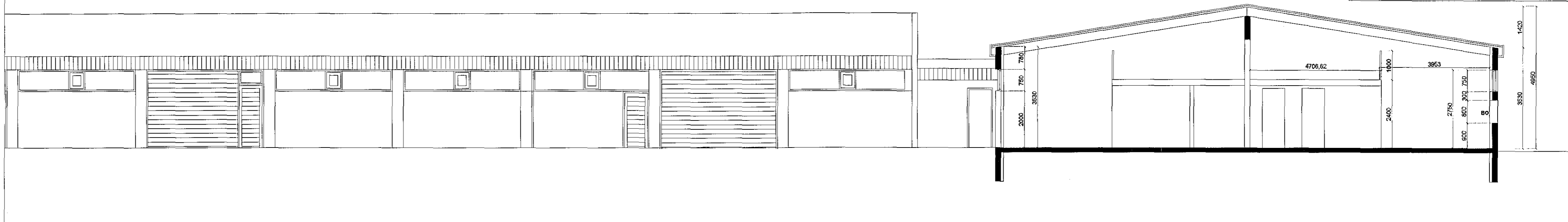
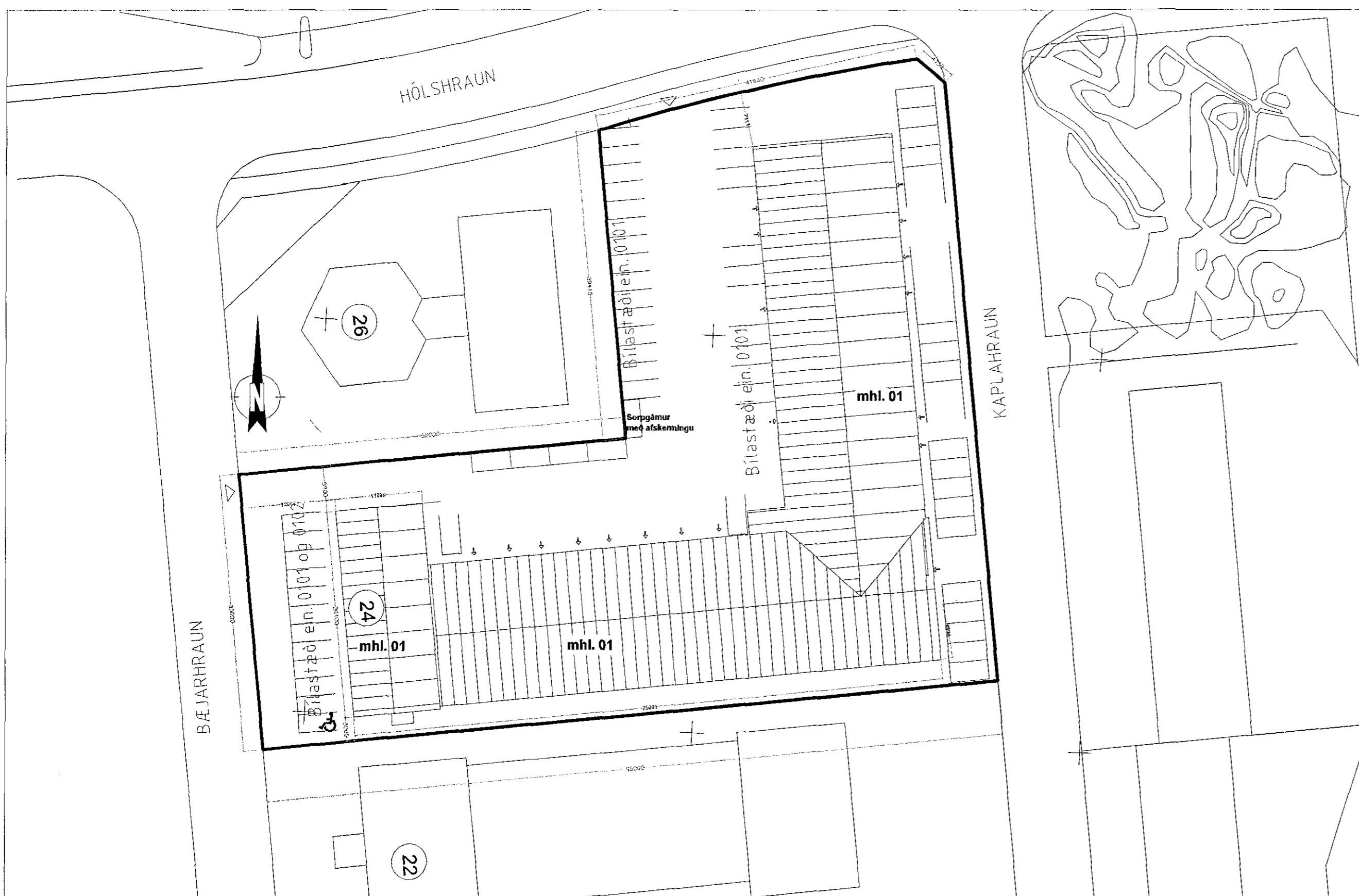


# Bæjarhraun 24

Samþykkt þann  
27. mars 2019  
Byggingafulltrúinn í Hölskraun



Snið C-C mkv 1:100



Afstöðumynd mkv 1:500

## Bílastæðapörf

Verslun, skrifstofa og gistiheimili alls 529,4 m<sup>2</sup>  
Krafa um bílastæði er eitt stæði á hverja 35 m<sup>2</sup>.  
Samtals fyrir þennan lið 529,4 m<sup>2</sup>/35 m<sup>2</sup> samtals 15,1 stæði = **16 stæði**

Iðnaður alls 1306,8 m<sup>2</sup>.  
Krafa um bílastæði er eitt stæði á hverja 50m<sup>2</sup>.  
Samtals fyrir iðnað er 1306,8m<sup>2</sup>/50 m<sup>2</sup> samtals 26.13 = **26 stæði**

Lager alls 1467,4 m<sup>2</sup>.  
Krafa um bílastæði er eitt stæði á hverja 150 m<sup>2</sup>.  
Samtals fyrir þennan lið 1467,4 m<sup>2</sup>/150 m<sup>2</sup>, samtals 9,7 = **10. stæði**

**Samtals er krafa um 16 + 26 + 10 = 52 bílastæði**  
**A lóðinni eru 60 bílastæði**

Lóðarstærð er 5241,7 m<sup>2</sup>  
Nýtingarhlutfall lóðar er 0,55

19.02.2019  
F.h. SÍTS  
Ánni Þrey

Bæjarhraun 24

Landnr. 120250

TEIKN. NR. 104

EFNI: Sneiðing, afstöðumynd

MÁL: 1:100

DAGS. 18.03.2019

Hönnuðir:

Erlendur Á. Hjálmarsson, byggingafræðingur, Kt.:100355-5239

Atli Erlendsson, hönnuður, Kt.:281181-7189 aeteikn@gmail.com - 626-2102