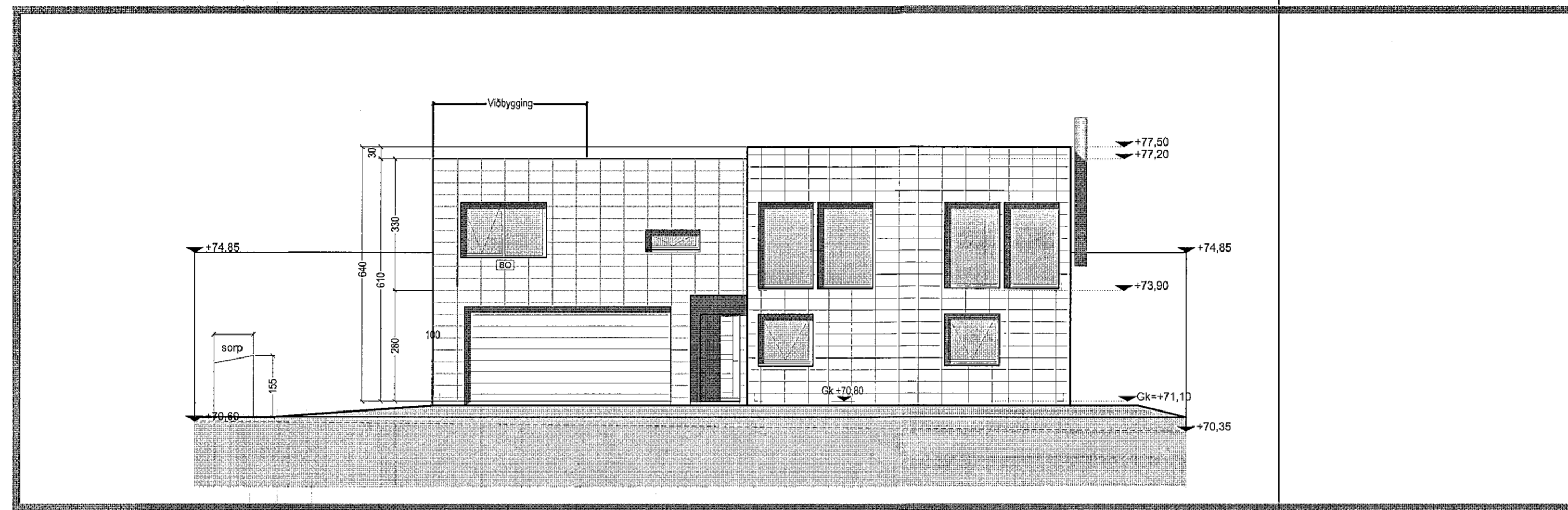
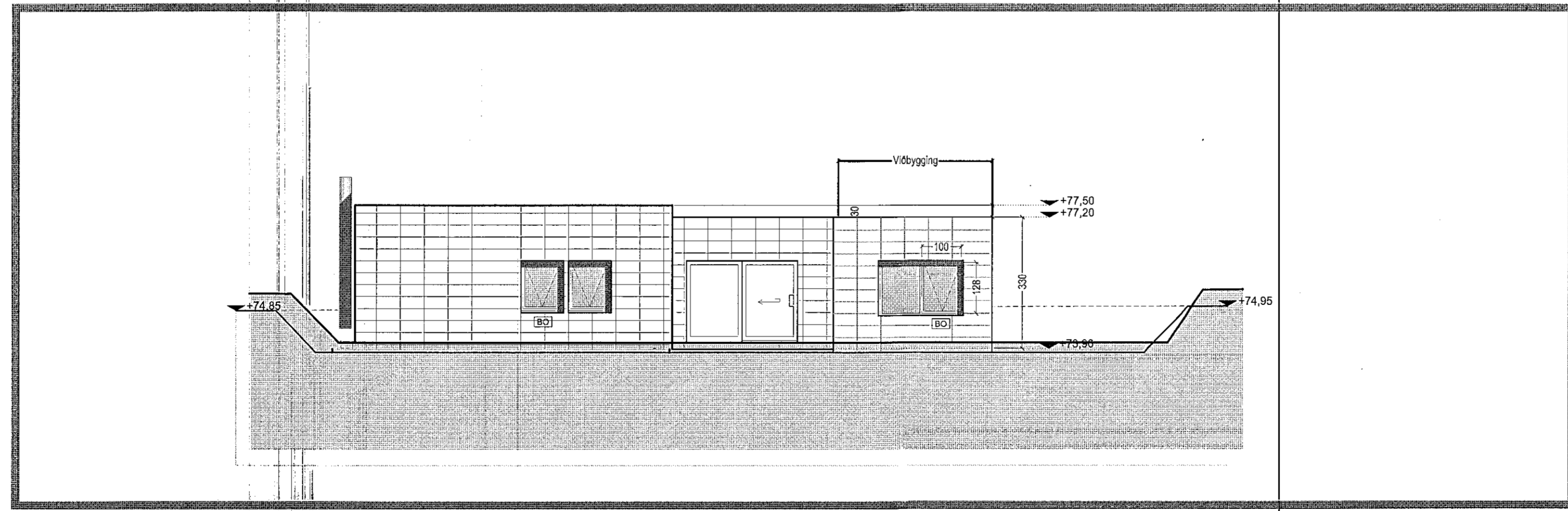


Samþykkt þann  
20. feb. 2019

Byggingafulltrúinn í Hafnarfjörður



Norð-austur 1:100



Suð-vestur 1:100

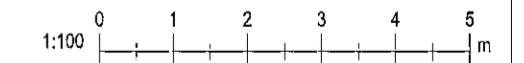
**TÁKN**

- GN = Gólfniðurfall
- PN = Þakniðurfall
- LR = Loftþræsting
- VLR = Vélknúin loftþræsting
- PK = Póstkassar
- NL = Neyðariðis
- BO = Björgunarop
- R = Reykskyrnjarfi
- HSL = Handsókkvitæki
- ÚT = Merktur útgangur
- BO = Feltistigi við björgunarop
- ☉ = Brunaslanga
- ☉ = Stigleiðsla
- ☉ = Stigleiðsla út
- ☉ = Stjórnstöð brunaviðvörðunarkerfis
- = Inntak
- = Blástæði fyrir fáttaða
- 25.02.2019 MML KR
- EI60 = Veggir og hæðaskil
- EI90
- A-EI60
- A-EI120
- REI60
- REI120
- A-REI120
- E-CS30 = Hurðir
- EI-CS30
- EI-CS60
- E30 = Gluggar

**ÞRÝTING**

Breyting	Dagsetning	Teiknað	Yfirfarið
1	25.02.2019	HI	KR

Með umsókn þessari er verið að byggja viðbyggingu úr timbri ofan á bílskúr. Byggð úr sambærilegu efni og efri hæð húss. Að auki er sótt um rennihurð út frá eldhúsi á efri hæð húss til suð-vestur Elnangrun útvegga 150mm steinull Elnangrun þaks 220mm plasteinangrun



**KRark** Kristinn Ragnarsson arkitekt ehf.  
Suðurlandsbraut 4a - 3.hæð - 108 Reykjavík - Ísland  
Sí. 564.2255 - Fax. 544.4225  
Kt. 581298.3589 - www.krark.is - krark@krark.is

Fjólúas 24 Haf

Hafnarfjörður

Útlit

Verknúmer: 06072IE	Verkefnastjóri: MML
Hönnun: KR	Teiknað: MES/HI
Yfirfarið: KR.MML	Samþykkt: Kristinn Ragnarsson Kt. 120442669
Mælikvarði: 1:100	Dagsetning: 05.08.2019
Skrá: 06072IE-A201.dwg	Blað: A201

Plat: 5/25/2019 9:31:42 AM  
 Save: 5/28/2019 2:07:13 PM

Copyright © KRark