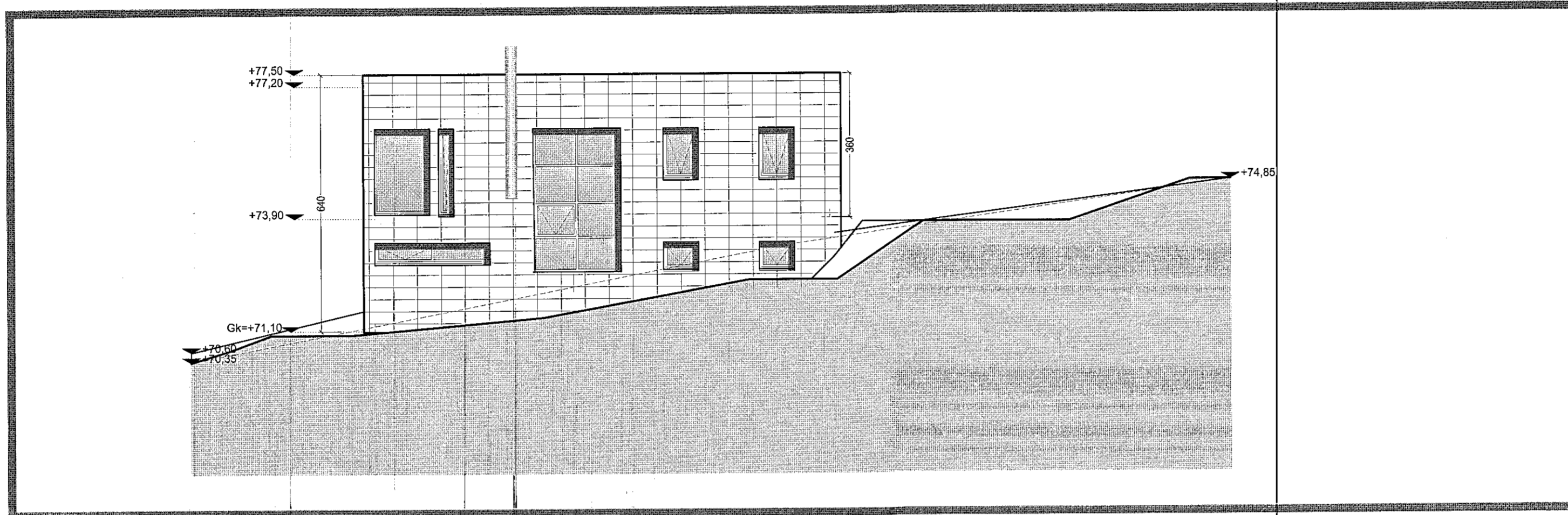
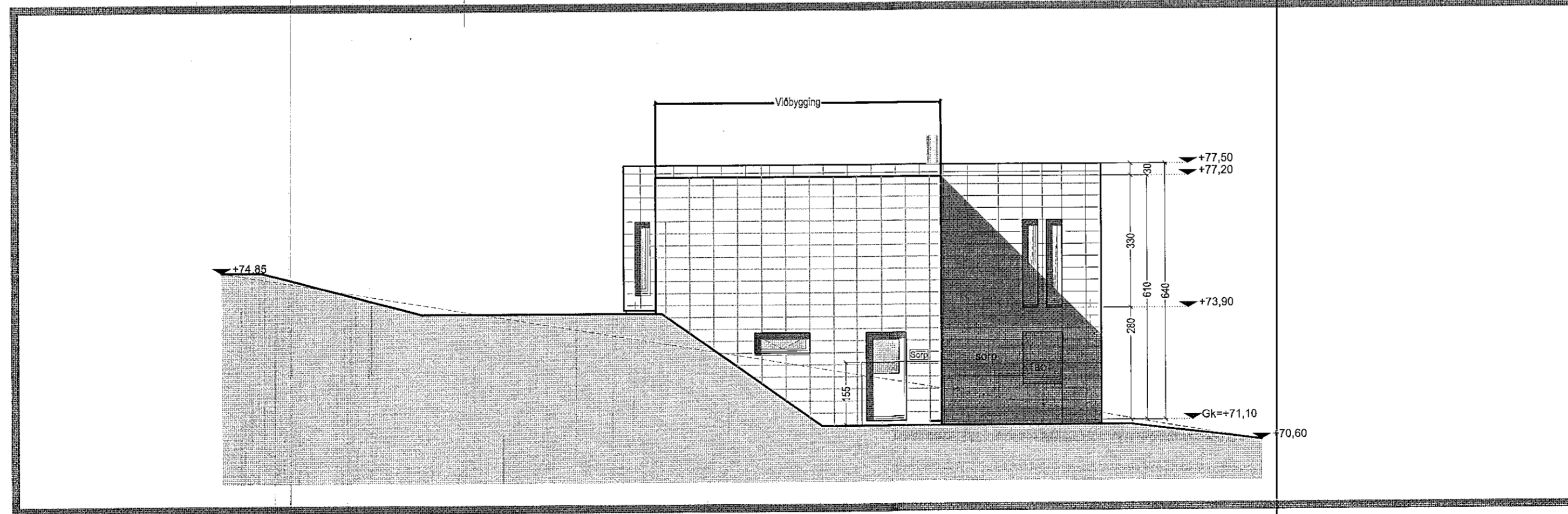


Samþykkt þann  
20. feb. 2019

Byggingafulltrúinn í Hafnarfjörður



Norð-vestur 1:100



Suð-austur 1:100

**TAKN**

- GN = Gólfíndurfall
- ÞN = Þakníðurfall
- LR = Loftfræsting
- VLR = Vélknúin loftfræsting
- PK = Póstkassar
- NL = Neyðanljós
- BO = Björgunarop
- R = Reykskjarni
- HSL = Handslökkvitæki
- ÚT = Merktur útgangur

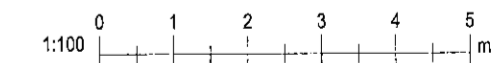
- BO = Föllistigi við björgunarop
- BR = Brunaslanga
- SI = Stigleiðsla
- SIÚ = Stigleiðsla út
- SIÚB = Stjómstöð brunaviðvörðunarkerfis
- Imtak = Imtak
- Bilastæði fyrir fallaða = Bilastæði fyrir fallaða

- EI60 = Veggir og hæðaskil
- EI90
- A-EI60
- A-EI120
- REI60
- REI120
- A-REIM120
- E-CS30 = Hurðir
- EI-CS30
- EI-CS60
- E30 = Gluggar

**BREYTING**

Breyting	Dagsetning	Teiknað	Yfirfarið
1	25.02.2019	HI	KR

Með umsókn þessari er verið að byggja viðbyggingu úr timbri ofan á bílskúr. Byggð úr sambærilegu efni og efri hæð húss. Að auki er sótt um rennihurð út frá eldhúsi á efri hæð húss til suð-vestur. Einangrun útveggja 150mm steinull. Einangrun þaks 220mm plasteinangrun.



**KRark**

Kristinn Ragnarsson arkitekt ehf.  
Suðurlandsbraut 4a - 3. hæð - 108 Reykjavík - Ísland  
Sí. 564.2255 - Fax. 544.4223  
Kt. 581298.3589 - www.krark.is - krark@krark.is

Fjóluás 24 Haf

Hafnarfjörður

Útlit

Verknúmer:	06072IE	Verkefnastjóri:	MML
Hönnun:	KR	Teiknað:	MES/HI
Yfirfarið:	KR.MML	Samþykkt:	Kristinn Ragnarsson Kt. 1208447669
Mælikvarði:	1:100	Dagsetning:	05.28.2019
Skrá:	06072IE-A201.dwg	Blað:	A202