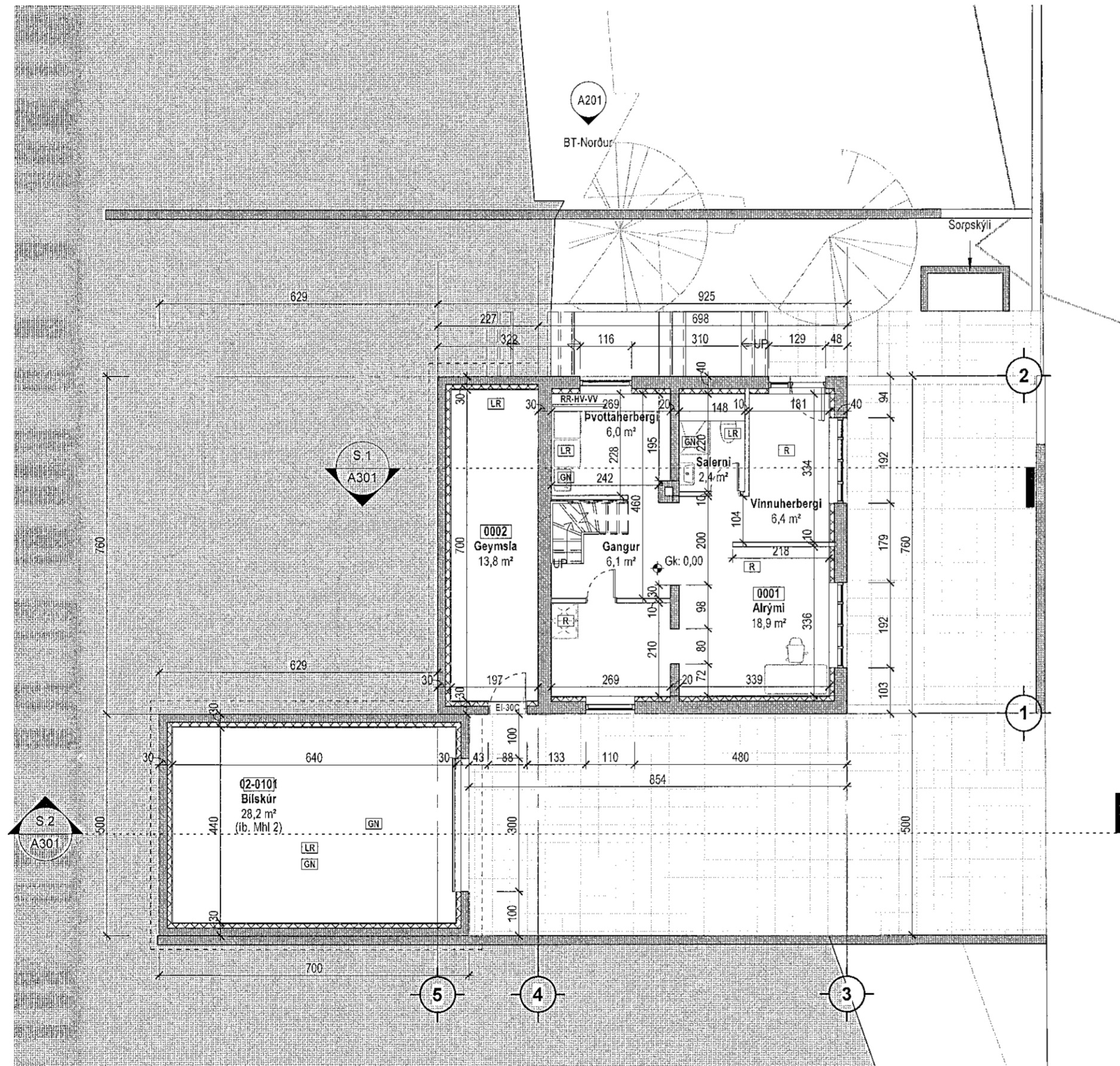


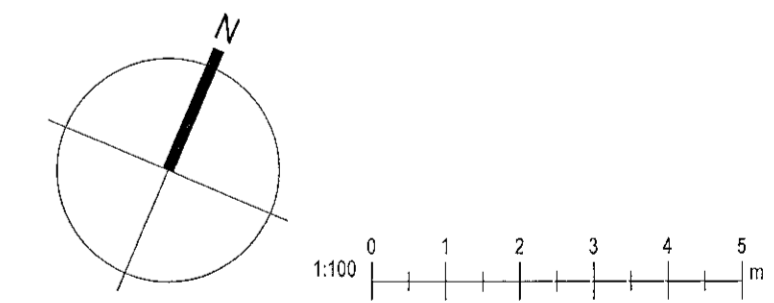
Samþykkt þann  
29. maí 2019  
Byggingafulltrúinn í Hafnarfjörði



BT-Hæð 1  
1:100

Tákn	
GN	= Gólfniðurfall
PN	= Þakniðurfall
SN	= Svalaniðurfall
LR	= Lofttræsting
VLR	= Vötknúin lofttræsting
PK	= Póstkassar
NL	= Neyðarljós
BO	= Björgunarop
R	= Reykskjarnari
HSL	= Handstökkvélæki
ÚT	= Merktur útgangur
HV	= Hitaveita
VV	= Vatnsveita
RR	= Rafmagnsveita
UK	= Útkrani
DS	= Dyrasimi
MS	= Dyrasimi
BO	= Felliðgi við björgunarop
BR	= Brunaslanga
ST	= Stigleiðsla
ST	= Stigleiðsla út
ST	= Stjórnsiðá brunaviðvörðunarkerfis
IN	= Inntak
BI	= Bilastæði fyrir fallaða
<b>Brunatákn</b>	
<b>Veggir og hæðaskil</b>	
EI60	
EI90	
A-EI60	
A-EI120	
REI60	
REI120	
A-REI120	
<b>Hurðir</b>	
E30-CS	
EI30-CS	
EI60-CS	
<b>Gluggar</b>	
E30	

Útg.	Dags.	Lýsing	Nafn



**KRark** Kristinn Ragnarsson arkitekt ehf.  
Hlíðasmári 19 - 2.hæð, 201 Kópavogur, Ísland  
S. 564.2255, Fax. 544.4225  
Kt. 561298.3589, www.krark.is, krark@krark.is

Öldugata 12

Hafnarfjörður

Landnúmer: 123024 Staðgreinir: 1400-1-98700120

Einbýlishúshúsn

Grunnmynd 1. hæð

Aðaluppdrættir

Hönnun: KR Verknúmer: 160291E  
Verkefnastjóri: Mælikvarði: 1:100  
Teiknað: BSR Dagsetning: 07.02.2018  
Yfirfarið: RM Blað: Útgáfa:

Samþykkt: Kristinn Ragnarsson Kt. 120944.2669 *Jk* A101

Save: 15.5.2019 09:59:08 Plot: 06/28/17

A2 Copyright © KRark. Hönnuður áskilur sér alian rétt á teikningum - Fjölritun er háð skriflegu samþykki