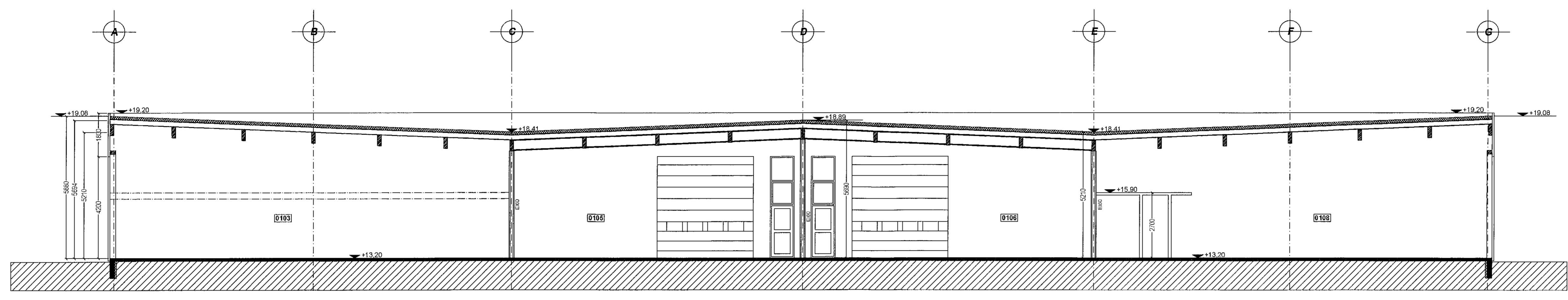


Samþykkt þann
10. júlí 2019
Byggingafullteymi í *[Handwritten Signature]*



Skráningartafla: Rauðhella 5				Skrásetjari: Friðrik Friðriksson													
Landnúmer: 88582				Kennitala: 2112564519													
Matshlutanúmer: 01				Útgáfa: 4.01b Dags: 27.9.2019													
Uppskipting og lýsing				Stærðir													
D0 Lokun	D1 Rými hæð-roð	D2 Nokun texti	D3 Höfuð-flokkun	D4 Eignar-hald	D5 Botnflötur m²	D5M Milliflötur m²	D6 Stigar m²	D7 Op m²	D8 Brúttóflötur m²	D9 Brúttóflötur eh < 1,8	D10a Salarhæð mín	D10b Salarhæð max	D11 Brúttó rúmmál m³	D12 Nettóflötur m²	D16 Birt flatarmál m²	Reiknitala skiptarúmmáls	D17 Skipta-rúmmál m³
Matshluti					2.512,3	348,5	25,0	10,4	2.851,4	0,0			14.352,9	2.743,7	2.791,4		13.373,657
Botn													502,5				
01 1. hæð					2.512,3	348,5	25,0	10,4	2.851,4	0,0			13.830,4	2.743,7	2.791,4		
A	0101	Atvinnuhúsnæði	N	0101	169,1		2,1		169,1		5,21	5,88	951,3	163,2	169,1	5,63	918,816
A	0102	Atvinnuhúsnæði	N	0102	147,9		4,5		147,9		5,21	5,88	891,5	142,6	147,9	6,03	859,878
A	0103	Atvinnuhúsnæði	N	0103	169,8		3,4		169,8		5,21	5,88	949,0	164,0	169,8	5,59	916,760
A	0104	Atvinnuhúsnæði	N	0104	173,9		2,3		173,9		5,21	5,88	964,5	168,0	173,9	5,55	932,400
A	0105	Atvinnuhúsnæði	N	0105	274,9				274,9		5,21	5,88	1.498,8	267,4	274,9	5,45	1.457,330
A	0107	Atvinnuhúsnæði	N	0107	274,4				274,4		5,21	5,88	1.498,0	268,9	274,4	5,45	1.454,805
A	0108	Atvinnuhúsnæði	N	0108	104,6				104,6		5,21	5,88	579,9	100,4	104,6	5,54	556,216
A	0109	Atvinnuhúsnæði	N	0109	168,5				168,5		5,21	5,88	841,2	162,6	168,5	5,59	908,934
A	0110	Atvinnuhúsnæði	N	0110	319,3				319,3		5,21	5,88	1.840,0	312,1	319,3	5,76	1.797,696
A	0111	Atvinnuhúsnæði	N	0111	250,2		4,3		250,2		5,21	5,69	1.364,1	243,0	250,2	5,45	1.324,350
A	0112	Atvinnuhúsnæði	N	0107	250,2		3,1		250,2		5,21	5,69	1.364,1	243,0	250,2	5,45	1.324,350
A	0113	Atvinnuhúsnæði	N	0107	74,2		2,4		74,2		5,21	5,53	398,5	71,0	74,2	5,37	381,270
A	0114	Gangur/flóttaleið	U	Y1	75,3		2,9		75,3		5,53	5,88	429,6	72,2	75,3	5,71	412,262
A	0115	Gangur/flóttaleið	U	Y2	27,6				27,6		2,70	2,70	74,5	23,9		2,70	64,530
A	0116	Gangur/flóttaleið	U	Y2	27,4				27,4		2,70	2,70	74,0	23,8		2,70	64,260
A	0117	Tæknirými	T	X	5,0				5,0		2,70	2,70	13,5	4,1			
A	0118	Milligólf	N	0101		84,9		2,1	82,8					79,6			82,8
A	0119	Milligólf	N	0102		62,4			62,4					56,7			62,4
A	0120	Milligólf	N	0104		32,6			32,6					31,0			32,6
A	0121	Milligólf	N	0107		15,9			15,9					13,1			15,9
A	0122	Milligólf	N	0110		36,1		4,9	31,2					28,4			31,2
A	0123	Milligólf	N	0111		17,8			17,8					15,9			17,8
A	0124	Milligólf	N	0103		32,8			32,8					31,6			32,8
A	0124	Milligólf	N	0103		67,0		3,4	63,6					59,2			63,6

Athugasemdir					
Sameignir summa					
Eignar-hald	Nokun texti	Y- eignarhald	Nokun texti	Reikn-regla	Eignarhlutfur
0102	Atv.húsn.	Y1	Gangur/flóttal.	S	18,8639%
0103	Atv.húsn.	Y1	Gangur/flóttal.	S	22,1118%
0105	Atv.húsn.	Y1	Gangur/flóttal.	S	31,9708%
0111	Atv.húsn.	Y1	Gangur/flóttal.	S	23,0535%
0106	Atv.húsn.	Y2	Gangur/flóttal.	S	28,5169%
0108	Atv.húsn.	Y2	Gangur/flóttal.	S	16,5895%
0109	Atv.húsn.	Y2	Gangur/flóttal.	S	32,7713%
0110	Atv.húsn.	Y2	Gangur/flóttal.	S	24,1424%

Eignarhald				
Eignar-hald	Nokun texti	Birt flatarmál m²	Skiptarúmmál m³	Sérreign og samreign m³
0101	Atvinnuhúsnæði	251,9	918,816	918,816
0102	Atvinnuhúsnæði	210,3	859,878	872,051
0103	Atvinnuhúsnæði	233,4	916,760	929,738
0104	Atvinnuhúsnæði	205,5	932,400	932,400
0105	Atvinnuhúsnæði	274,9	1.457,330	1.477,991
0107	Atvinnuhúsnæði	274,4	1.454,805	1.471,845
0108	Atvinnuhúsnæði	301,2	1.349,746	1.349,746
0109	Atvinnuhúsnæði	168,5	908,934	919,582
0110	Atvinnuhúsnæði	319,3	1.797,696	1.818,755
0111	Atvinnuhúsnæði	268,0	1.324,350	1.339,864
0111	Atvinnuhúsnæði	283,0	1.324,350	1.343,068
Alls		2.791,4	13.244,867	13.373,658

breytt / dags / teiknað / lýsing
A/16.09.16/FF/Eign 0103: milliloft sett í rýmið og breytt tafla.
B/27.06.19/FF/Breytt skráningartaflla

Rauðhella 5
Hafnarfjörður
Sníð
Skráningartaflla
Verknúmer: 1310
Dagsetning: 02.12.2013

Hannað / teiknað: /ff
Málilverð: 1/100

Teikn.nr. 104 B

Adalhönnuður:
Friðrik Friðriksson arkitekt Fai. Kt: 211256-4519 *[Handwritten Signature]*

Studio F - arkitektar
Kelduhvammur 6, 220 Hafnarfjörður
Kt: 430707-1670 S: 571 0202 / 864 9610 Netf: studiof@islandia.is